



Portal Determinantes Sociais da Saúde
Observatório sobre Iniquidades em Saúde
CEPI-DSS/ ENSP/ FIOCRUZ

Determinantes Sociais de Saúde

Indicadores socioeconômicos

Ind010207 - Razão de renda, por ano, segundo região

Indicador	Razão de renda
Descrição	Número de vezes que a renda do quinto superior da distribuição da renda (20% mais ricos) é maior do que a renda do quinto inferior (20% mais pobres) na população residente.
Fonte	Pesquisa Nacional por Amostra de Domicílios (PNAD)
Método de Cálculo	Valor agregado do quinto superior de renda domiciliar <i>per capita</i> / Valor agregado do quinto inferior de renda domiciliar <i>per capita</i>
Categorização	Região
Periodicidade	Anual
Períodos disponíveis	2001-2009
Notas	<ol style="list-style-type: none">1. As proporções são calculadas desconsiderando os casos sem declaração e os não aplicáveis.2. Informações da PNAD não disponíveis, até o ano de 2003, para as áreas rurais de RO, AC, AM, RR, PA e AP.3. Os valores das PNAD 2001 a 2009 foram produzidos considerando os dados da revisão 2008 da projeção da população do Brasil.4. Os valores da renda domiciliar (RDPC) foram deflacionados com base no INPC de dezembro de 2009 para todos os anos anteriores.5. Os valores da RDPC em salários mínimos foram calculados considerando como valor de referência o salário mínimo de 2009, de R\$ 465,00.
Elaboração:	30/01/2012 CEPI-DSS/ ENSP/FIOCRUZ
Como citar	Ind010207 - Razão de renda, por ano, segundo região [Internet]. Rio de Janeiro: Portal Determinantes Sociais da Saúde. Observatório sobre Iniquidades em Saúde. CEPI-DSS/ENSP/FIOCRUZ; 2012 Jan 30 [data de acesso com a expressão "acesso em"]. Disponível em: http://dssbr.org/site/wp-content/uploads/2012/03/Ind010207-20120130.pdf

Determinantes Sociais de Saúde

Indicadores socioeconômicos

Ind010207 - Razão de renda, por ano, segundo região

Período:2001-2009

Região	2001	2002	2003	2004	2005	2006	2007	2008	2009
Região Norte	20	19	17	17	15	15	17	15	16
Região Nordeste	25	23	22	21	20	20	21	19	20
Região Sudeste	22	20	20	17	17	16	16	15	14
Região Sul	19	17	17	16	15	14	14	13	13
Região Centro-Oeste	23	23	22	19	20	18	19	18	17
Brasil	27	25	24	22	21	21	20	19	19

Fonte:

Pesquisa Nacional por Amostra de Domicílios (PNAD)

Notas:

1. As proporções são calculadas desconsiderando os casos sem declaração e os não aplicáveis.
2. Informações da PNAD não disponíveis, até o ano de 2003, para as áreas rurais de RO, AC, AM, RR, PA e AP.
3. Os valores das PNAD 2001 a 2009 foram produzidos considerando os dados da revisão 2008 da projeção da população do Brasil.
4. Os valores da renda domiciliar (RDPC) foram deflacionados com base no INPC de dezembro de 2009 para todos os anos anteriores.
5. Os valores da RDPC em salários mínimos foram calculados considerando como valor de referência o salário mínimo de 2009, de R\$ 465,00.

Elaboração:

30/01/2012

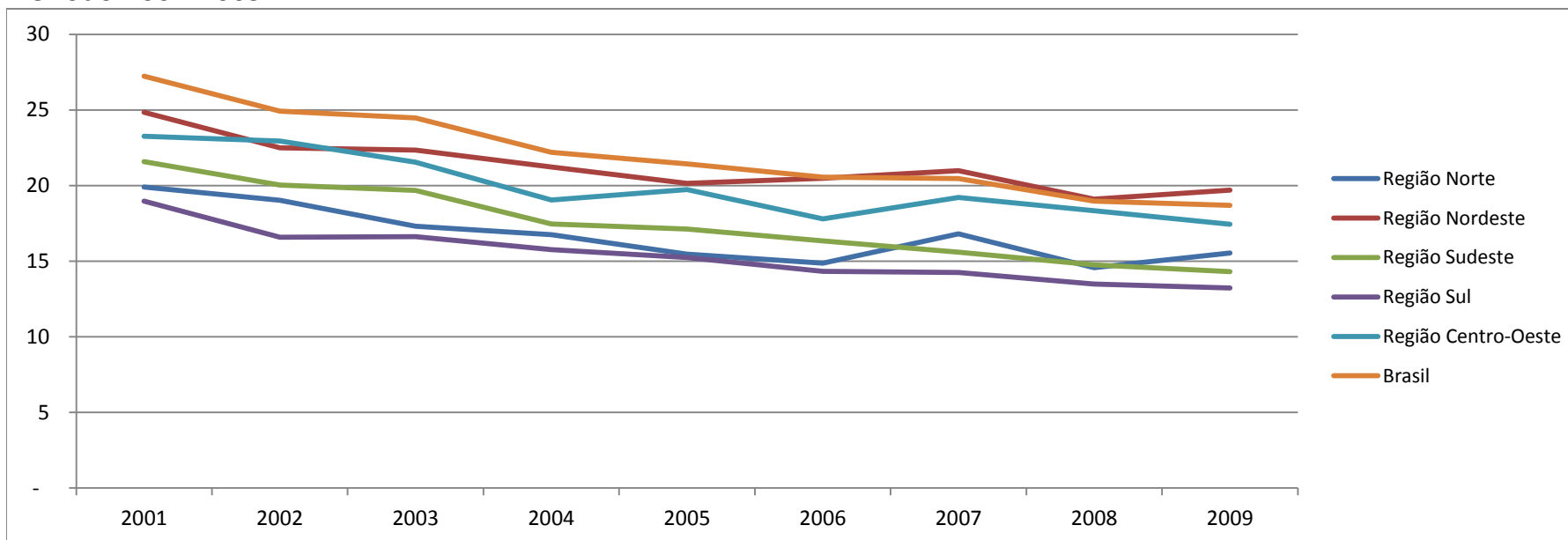
CEPI-DSS/ ENSP/FIOCRUZ

Determinantes Sociais de Saúde

Indicadores socioeconômicos

Ind010207 - Razão de renda, por ano, segundo região

Período:2001-2009



Fonte:

Pesquisa Nacional por Amostra de Domicílios (PNAD)

Notas:

1. As proporções são calculadas desconsiderando os casos sem declaração e os não aplicáveis.
2. Informações da PNAD não disponíveis, até o ano de 2003, para as áreas rurais de RO, AC, AM, RR, PA e AP.
3. Os valores das PNAD 2001 a 2009 foram produzidos considerando os dados da revisão 2008 da projeção da população do Brasil.
4. Os valores da renda domiciliar (RDPC) foram deflacionados com base no INPC de dezembro de 2009 para todos os anos anteriores.
5. Os valores da RDPC em salários mínimos foram calculados considerando como valor de referência o salário mínimo de 2009, de R\$ 465,00.

Elaboração:

30/01/2012

CEPI-DSS/ ENSP/FIOCRUZ