



Portal Determinantes Sociais da Saúde  
Observatório sobre Iniquidades em Saúde  
CEPI-DSS/ENSP/FIOCRUZ

## Determinantes Sociais de Saúde

### Indicadores socioeconômicos

#### **Ind010209 - Taxa de desemprego (16 anos ou mais), por ano, segundo região e escolaridade**

Indicador	Taxa de desemprego (16 anos ou mais)
Descrição	Proporção (%) da população residente economicamente ativa (16 anos ou mais de idade) que se encontra sem trabalho na semana de referência.
Fonte	Pesquisa Nacional por Amostra de Domicílios (PNAD)
Método de Cálculo	Número de residentes de 16 anos ou mais que se encontram desocupados e procurando trabalho, na semana de referência / Número de residentes economicamente ativos (PEA) de 16 anos ou mais * 100
Categorização	Região, escolaridade
Periodicidade	Anual
Períodos disponíveis	2001-2009
Notas	1. As proporções são calculadas desconsiderando os casos sem declaração e os não aplicáveis. 2. Informações da PNAD não disponíveis, até o ano de 2003, para as áreas rurais de RO, AC, AM, RR, PA e AP. 3. Os valores das PNAD 2001 a 2009 foram produzidos considerando os dados da revisão 2008 da projeção da população do Brasil.
Elaboração:	30/01/2012 CEPI-DSS/ ENSP/FIOCRUZ
Como citar	Ind010209 - Taxa de desemprego (16 anos ou mais), por ano, segundo região e escolaridade [Internet]. Rio de Janeiro: Portal Determinantes Sociais da Saúde. Observatório sobre Iniquidades em Saúde. CEPI-DSS/ENSP/FIOCRUZ; 2012 Jan 30 [data de acesso com a expressão "acesso em"]. Disponível em: <a href="http://dssbr.org/site/wp-content/uploads/2012/03/Ind010209-20120130.pdf">http://dssbr.org/site/wp-content/uploads/2012/03/Ind010209-20120130.pdf</a>

## Determinantes Sociais de Saúde

### Indicadores socioeconômicos

#### Ind010209 - Taxa de desemprego (16 anos ou mais), por ano, segundo região e escolaridade

Período:2001-2009

Região/Escolaridade	2001	2002	2003	2004	2005	2006	2007	2008	2009
<b>Região Norte</b>									
0 a 3 anos	6,3	5,8	5,8	3,2	3,0	3,6	3,6	3,0	4,5
4 a 7 anos	9,8	9,6	9,9	6,4	7,6	6,4	6,5	4,9	8,1
8 a 10 anos	13,9	14,2	15,0	10,9	12,1	10,7	10,9	8,6	11,4
11 a 14 anos	9,5	10,3	11,9	10,0	10,5	9,1	10,5	9,0	10,5
15 anos e mais	3,4 *		3,6	3,2	3,8	2,2	3,9	4,2	4,5
Total	9,4	9,6	10,4	7,0	7,9	7,1	7,7	6,4	8,5
<b>Região Nordeste</b>									
0 a 3 anos	4,9	4,5	4,6	4,5	4,3	3,8	3,8	3,2	4,3
4 a 7 anos	10,6	9,5	9,7	9,7	9,8	8,7	8,0	7,1	8,9
8 a 10 anos	16,4	15,0	15,5	14,9	15,3	14,1	12,9	11,7	12,8
11 a 14 anos	11,9	11,4	12,2	13,0	12,8	11,7	12,2	10,8	12,2
15 anos e mais	3,5	3,3	3,9	4,2	4,2	4,0	4,7	4,0	4,6
Total	8,9	8,3	8,9	9,0	9,1	8,4	8,3	7,5	8,9
<b>Região Sudeste</b>									
0 a 3 anos	8,4	7,7	8,8	7,6	6,5	6,7	5,9	5,7	6,1
4 a 7 anos	11,1	10,4	10,8	9,6	10,0	8,2	7,7	6,1	7,4
8 a 10 anos	14,5	14,8	16,6	15,1	16,0	14,4	12,9	11,5	12,6
11 a 14 anos	10,4	11,3	11,6	10,7	11,1	10,0	9,6	8,2	9,7
15 anos e mais	4,1	3,9	4,4	3,8	4,5	4,2	3,7	3,7	3,9
Total	10,5	10,5	11,2	10,2	10,5	9,4	8,7	7,5	8,6
<b>Região Sul</b>									
0 a 3 anos	4,9	3,7	4,6	3,7	4,0	3,9	3,3	3,2	4,1
4 a 7 anos	5,8	5,4	5,5	4,4	5,1	4,9	4,2	3,9	4,6
8 a 10 anos	9,4	9,5	9,7	8,6	8,9	8,5	9,3	6,9	9,1
11 a 14 anos	7,0	7,1	7,6	6,3	6,6	6,7	6,2	5,3	6,4
15 anos e mais	2,6	3,2	3,2	2,6	2,7	2,9	3,2	3,0	2,4

## Determinantes Sociais de Saúde

### Indicadores socioeconômicos

#### Ind010209 - Taxa de desemprego (16 anos ou mais), por ano, segundo região e escolaridade

Período:2001-2009

Região/Escolaridade	2001	2002	2003	2004	2005	2006	2007	2008	2009
Total	6,4	6,2	6,6	5,6	5,9	5,8	5,6	4,7	5,8
Região Centro-Oeste									
0 a 3 anos	6,2	5,3	6,0	5,3	6,6	5,6	5,8	4,4	5,1
4 a 7 anos	9,4	8,1	8,1	7,9	9,0	8,2	6,9	5,7	7,1
8 a 10 anos	11,8	11,6	12,3	10,5	13,7	11,4	10,7	10,0	11,5
11 a 14 anos	8,5	8,6	9,7	8,9	9,5	8,7	8,9	8,6	8,2
15 anos e mais	3,2	2,3	3,8	3,2	3,3	2,9	4,1	4,8	3,8
Total	8,5	7,9	8,5	7,8	9,1	8,0	7,7	7,1	7,6
Brasil									
0 a 3 anos	6,1	5,5	6,0	5,2	4,9	4,7	4,5	4,0	4,9
4 a 7 anos	9,7	9,0	9,3	8,3	8,8	7,6	7,0	5,9	7,4
8 a 10 anos	13,7	13,6	14,7	13,3	14,2	12,8	12,0	10,4	11,9
11 a 14 anos	9,9	10,4	10,9	10,3	10,6	9,7	9,6	8,4	9,7
15 anos e mais	3,7	3,6	4,0	3,6	4,0	3,8	3,8	3,7	3,8
Total	9,2	9,0	9,6	8,8	9,1	8,3	8,0	7,0	8,2

Fonte:

Pesquisa Nacional por Amostra de Domicílios (PNAD)

Notas:

1. As proporções são calculadas desconsiderando os casos sem declaração e os não aplicáveis.
  2. Informações da PNAD não disponíveis, até o ano de 2003, para as áreas rurais de RO, AC, AM, RR, PA e AP.
  3. Os valores das PNAD 2001 a 2009 foram produzidos considerando os dados da revisão 2008 da projeção da população do Brasil.
- \*: Dados da amostra são insuficientes para determinar qualquer estimativa com precisão aceitável.

Elaboração:

30/01/2012

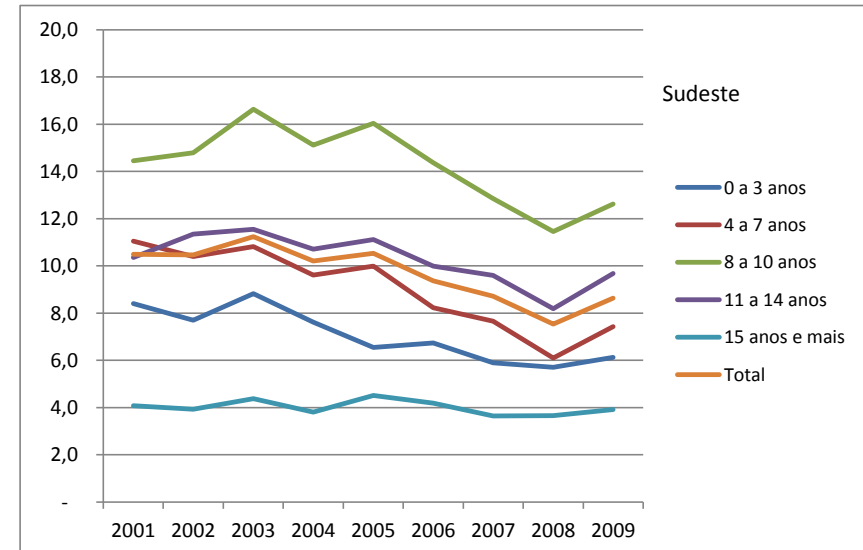
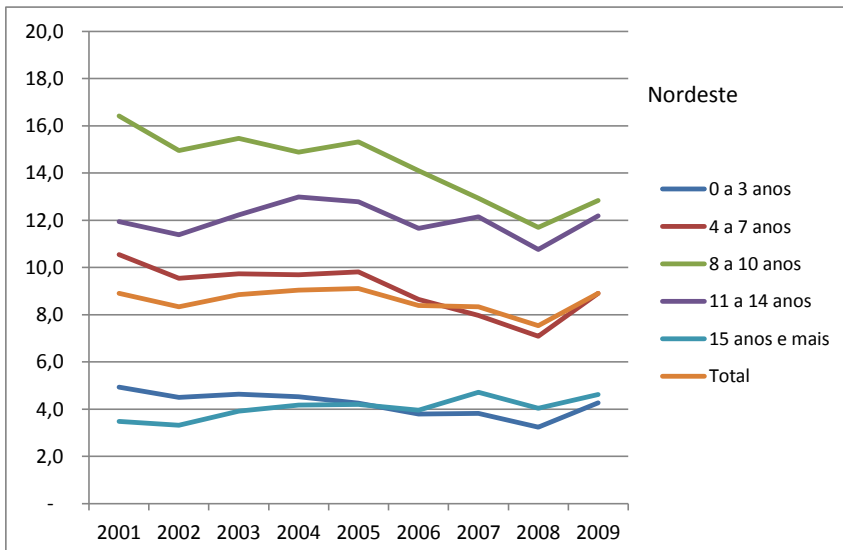
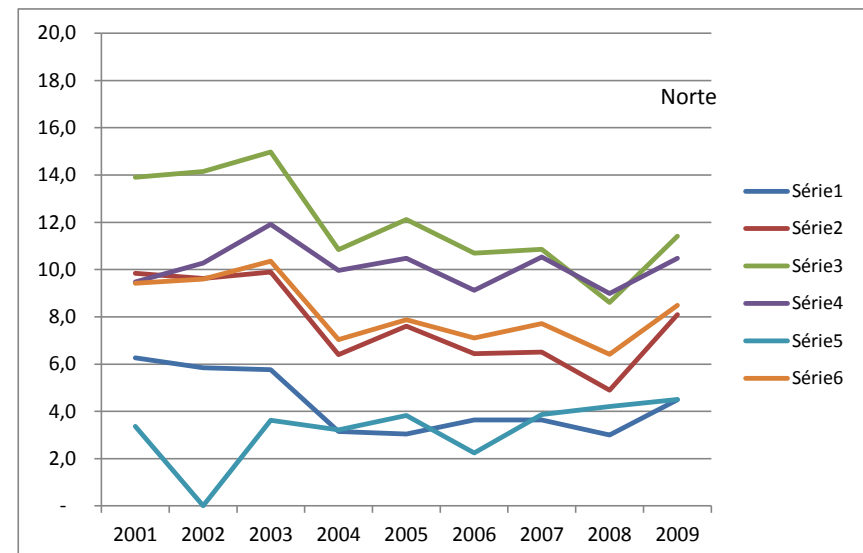
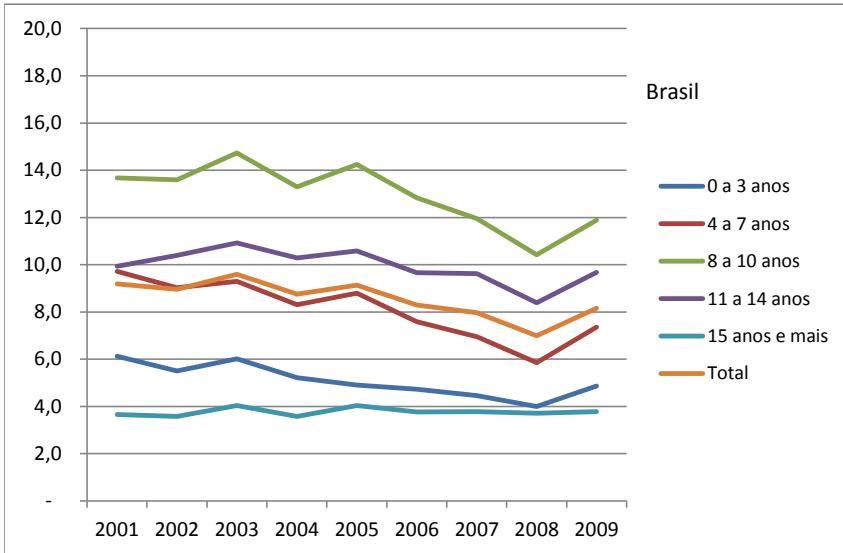
CEPI-DSS/ ENSP/FIOCRUZ

# Determinantes Sociais de Saúde

## Indicadores socioeconômicos

### Ind010209 - Taxa de desemprego (16 anos ou mais), por ano, segundo região e escolaridade

Período:2001-2009

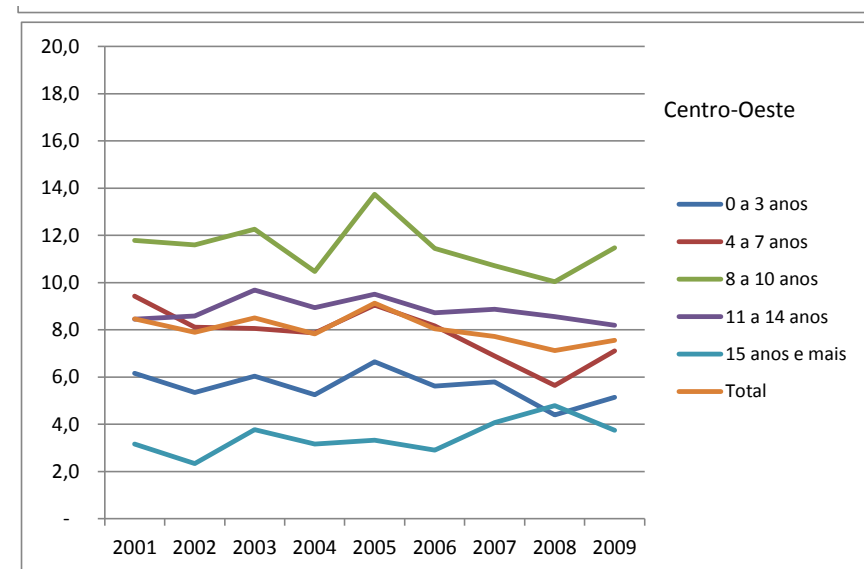
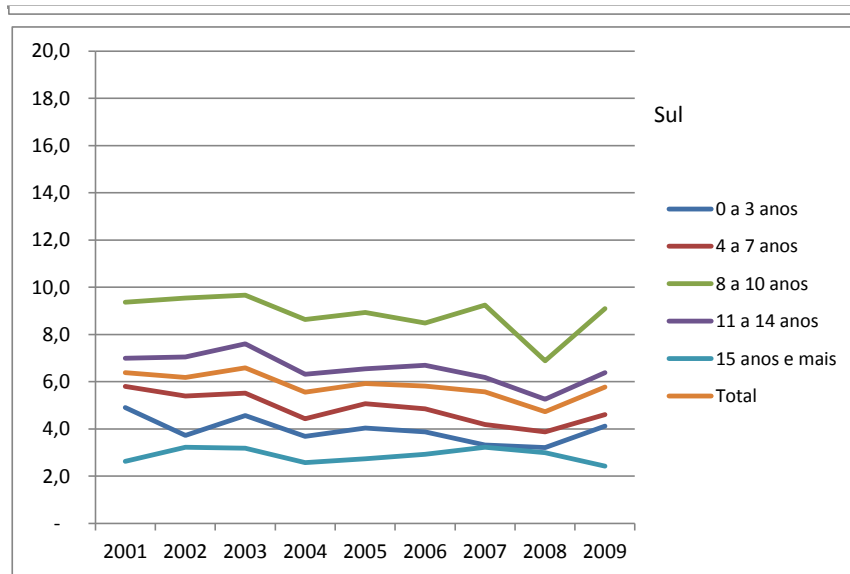


## Determinantes Sociais de Saúde

### Indicadores socioeconômicos

#### Ind010209 - Taxa de desemprego (16 anos ou mais), por ano, segundo região e escolaridade

Período:2001-2009



Fonte:

Pesquisa Nacional por Amostra de Domicílios (PNAD)

Notas:

1. As proporções são calculadas desconsiderando os casos sem declaração e os não aplicáveis.
  2. Informações da PNAD não disponíveis, até o ano de 2003, para as áreas rurais de RO, AC, AM, RR, PA e AP.
  3. Os valores das PNAD 2001 a 2009 foram produzidos considerando os dados da revisão 2008 da projeção da população do Brasil.
- \*: Dados da amostra são insuficientes para determinar qualquer estimativa com precisão aceitável.

Elaboração:

30/01/2012  
CEPI-DSS/ ENSP/FIOCRUZ