



Portal Determinantes Sociais da Saúde  
Observatório sobre Iniquidades em Saúde  
CEPI-DSS/ ENSP/ FIOCRUZ

## Determinantes Sociais de Saúde

### Indicadores socioeconômicos

#### **Ind010210 - Taxa de trabalho infantil, por ano, segundo região e faixa de renda domiciliar *per capita***

Indicador	Taxa de trabalho infantil (10 a 14 anos)
Descrição	Proporção da população residente de 10 a 14 anos de idade que se encontra trabalhando ou procurando trabalho na semana de referência.
Fonte	Pesquisa Nacional por Amostra de Domicílios (PNAD)
Método de Cálculo	Número de crianças residentes de 10 a 14 anos de idade que se encontram trabalhando ou procurando emprego na semana de referência /
Categorização	Região, faixa de renda domiciliar <i>per capita</i>
Periodicidade	Anual
Períodos disponíveis	2001-2009
Notas	<ol style="list-style-type: none"><li>1. As proporções são calculadas desconsiderando os casos sem declaração e os não aplicáveis.</li><li>2. Informações da PNAD não disponíveis, até o ano de 2003, para as áreas rurais de RO, AC, AM, RR, PA e AP.</li><li>3. Os valores das PNAD 2001 a 2009 foram produzidos considerando os dados da revisão 2008 da projeção da população do Brasil.</li><li>4. Os valores da renda domiciliar (RDPC) foram deflacionados com base no INPC de dezembro de 2009 para todos os anos anteriores.</li><li>5. Os valores da RDPC em salários mínimos foram calculados considerando como valor de referência o salário mínimo de 2009, de R\$ 465,00.</li></ol>
Elaboração:	30/01/2012 CEPI-DSS/ ENSP/FIOCRUZ
Como citar	Ind010210 - Taxa de trabalho infantil, por ano, segundo região e faixa de renda domiciliar per capita [Internet]. Rio de Janeiro: Portal Determinantes Sociais da Saúde. Observatório sobre Iniquidades em Saúde. CEPI-DSS/ENSP/FIOCRUZ; 2012 Jan 30 [data de acesso com a expressão "acesso em"]. Disponível em: <a href="http://dssbr.org/site/wp-content/uploads/2012/03/Ind010210-20120130.pdf">http://dssbr.org/site/wp-content/uploads/2012/03/Ind010210-20120130.pdf</a>

## Determinantes Sociais de Saúde

### Indicadores socioeconômicos

#### Ind010210 - Taxa de trabalho infantil, por ano, segundo região e faixa de renda domiciliar per capita

Período:2001-2009

Região/Escolaridade	2001	2002	2003	2004	2005	2006	2007	2008	2009
<b>Região Norte</b>									
Até 1/2 SM	11,0	11,5	10,5	17,9	16,9	14,7	12,9	11,3	12,1
Até 1 SM	11,7	11,2	12,3	12,7	14,5	16,4	12,9	9,4	8,8
Até 2 SM	8,2	8,5	*	11,0	11,8	7,7	10,9	11,4	7,4
2 SM ou mais	*	*	*	*	*	*	*	*	*
Total	10,7	10,9	10,5	16,0	15,6	14,0	12,5	10,7	10,4
<b>Região Nordeste</b>									
Até 1/2 SM	22,1	21,6	20,0	18,6	21,1	18,7	17,1	15,0	13,7
Até 1 SM	13,8	12,1	12,6	11,3	13,5	11,9	12,6	11,2	13,2
Até 2 SM	7,6	6,5	9,7	8,6	6,3	8,3	7,1	7,3	6,3
2 SM ou mais	*	*	*	*	*	*	*	*	*
Total	20,0	19,3	18,4	16,9	18,9	16,6	15,4	13,4	12,7
<b>Região Sudeste</b>									
Até 1/2 SM	10,1	9,3	8,4	7,6	8,6	7,9	6,8	6,2	6,7
Até 1 SM	8,1	8,2	8,1	6,4	7,5	7,5	6,7	6,3	6,4
Até 2 SM	6,5	7,5	6,0	5,8	6,5	5,3	6,4	5,6	5,3
2 SM ou mais	4,4	3,6	3,3	3,0	2,8	3,4	3,9	3,0	*
Total	8,3	8,1	7,5	6,6	7,4	6,8	6,4	5,8	5,8
<b>Região Sul</b>									
Até 1/2 SM	19,6	20,0	18,3	16,9	16,7	15,9	14,4	11,1	8,3
Até 1 SM	15,2	15,9	14,5	16,7	12,7	14,4	13,4	10,1	10,7
Até 2 SM	13,4	12,9	12,9	13,7	11,6	13,5	12,0	10,2	10,4
2 SM ou mais	*	9,9	7,5	7,3	6,4	6,4	9,8	6,7	6,5
Total	16,0	16,5	15,3	15,4	13,5	13,9	13,1	10,0	9,4
<b>Região Centro-Oeste</b>									
Até 1/2 SM	12,4	12,6	9,0	10,9	10,3	9,1	9,0	7,5	9,0
Até 1 SM	15,2	14,6	11,2	12,5	10,4	9,9	11,0	11,0	10,4

## Determinantes Sociais de Saúde

### Indicadores socioeconômicos

#### Ind010210 - Taxa de trabalho infantil, por ano, segundo região e faixa de renda domiciliar per capita

Período:2001-2009

Região/Escolaridade	2001	2002	2003	2004	2005	2006	2007	2008	2009
Até 2 SM	11,2	13,4	9,8	9,4	7,5	11,0	8,9	11,5	11,7
2 SM ou mais	*	*	*	*	*	*	*	*	*
Total	12,3	12,3	9,2	10,5	9,4	9,1	9,3	8,9	9,5
Brasil									
Até 1/2 SM	16,8	16,4	14,7	14,5	15,9	14,3	13,0	11,4	10,9
Até 1 SM	11,1	11,0	10,6	10,2	10,3	10,5	9,9	8,6	9,1
Até 2 SM	8,5	9,0	8,3	8,6	8,0	8,1	8,2	7,7	7,2
2 SM ou mais	4,6	5,1	4,1	4,1	3,8	4,1	5,6	4,3	4,0
Total	13,7	13,4	12,5	12,2	12,8	11,8	11,0	9,5	9,2

Fonte:

Pesquisa Nacional por Amostra de Domicílios (PNAD)

Notas:

1. As proporções são calculadas desconsiderando os casos sem declaração e os não aplicáveis.
  2. Informações da PNAD não disponíveis, até o ano de 2003, para as áreas rurais de RO, AC, AM, RR, PA e AP.
  3. Os valores das PNAD 2001 a 2009 foram produzidos considerando os dados da revisão 2008 da projeção da população do Brasil.
  4. Os valores da renda domiciliar (RDPC) foram deflacionados com base no INPC de dezembro de 2009 para todos os anos anteriores.
  5. Os valores da RDPC em salários mínimos foram calculados considerando como valor de referência o salário mínimo de 2009, de R\$ 465,00.
- \*: Dados da amostra são insuficientes para determinar qualquer estimativa com precisão aceitável.

Elaboração:

30/01/2012

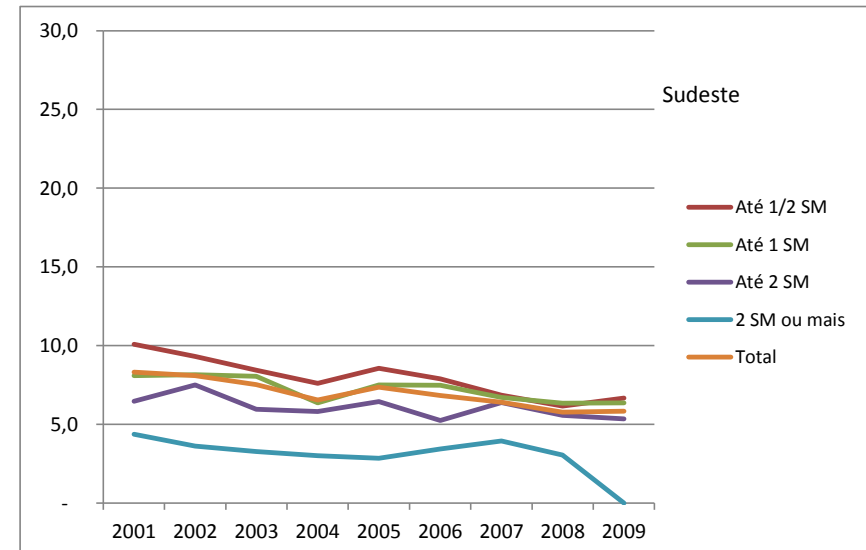
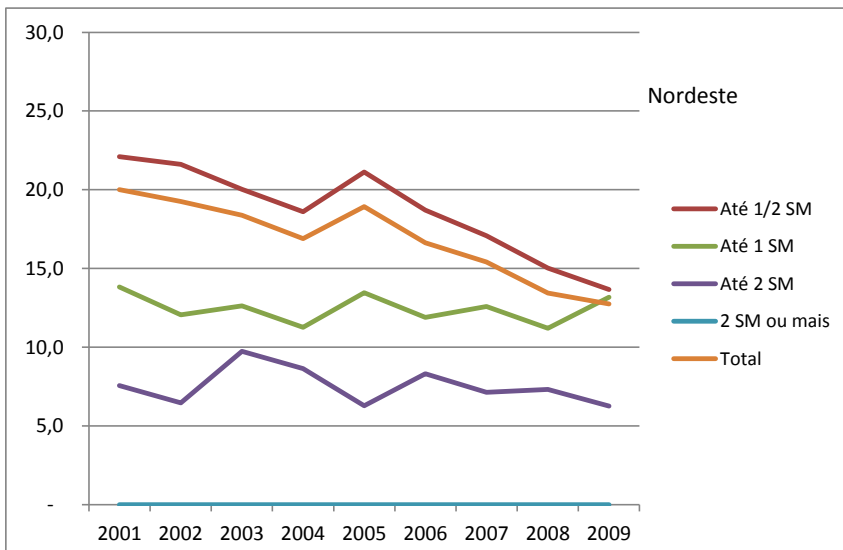
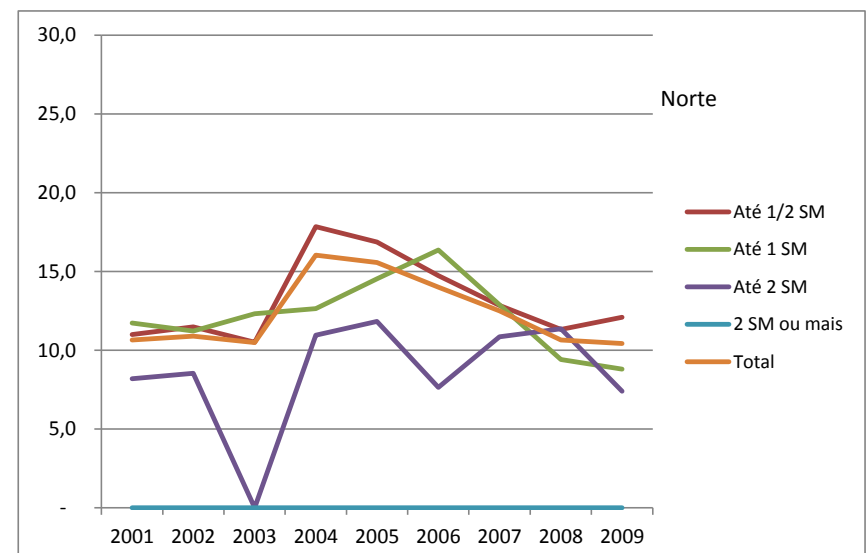
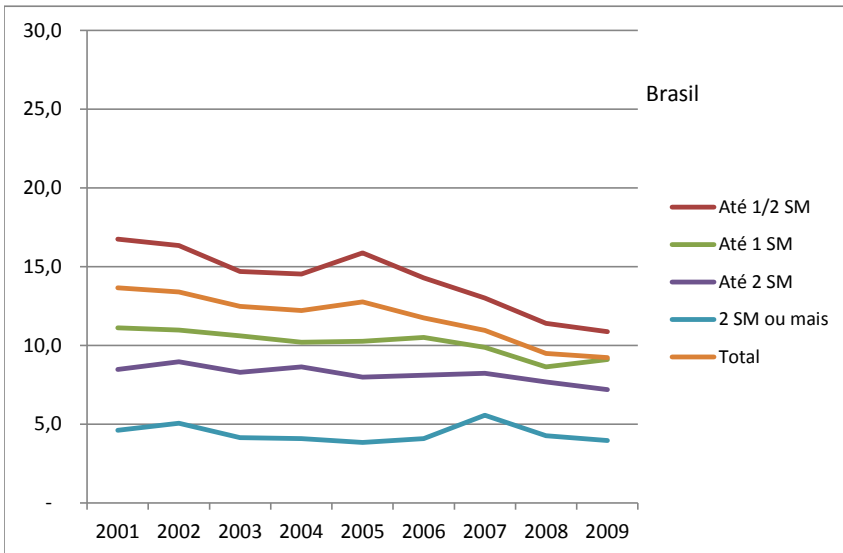
CEPI-DSS/ ENSP/FIOCRUZ

## Determinantes Sociais de Saúde

### Indicadores socioeconômicos

#### Ind010210 - Taxa de trabalho infantil, por ano, segundo região e faixa de renda domiciliar per capita

Período:2001-2009

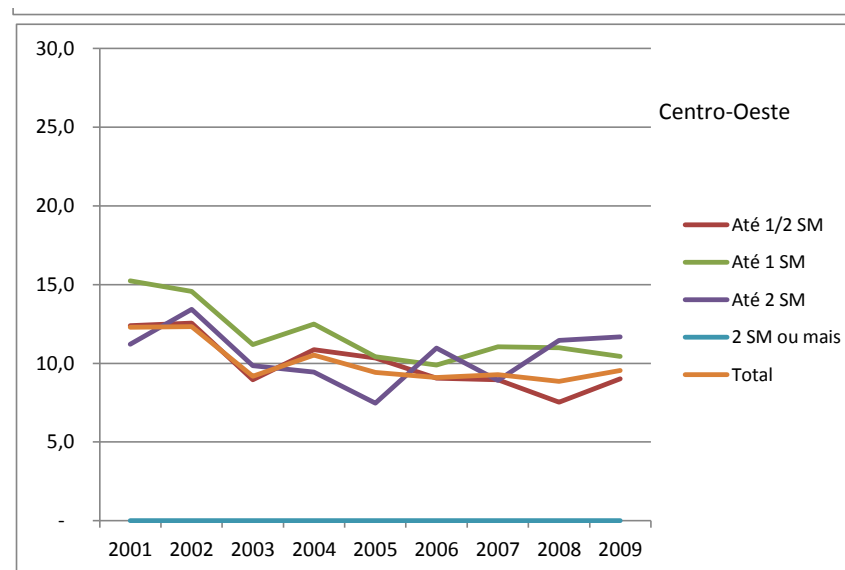
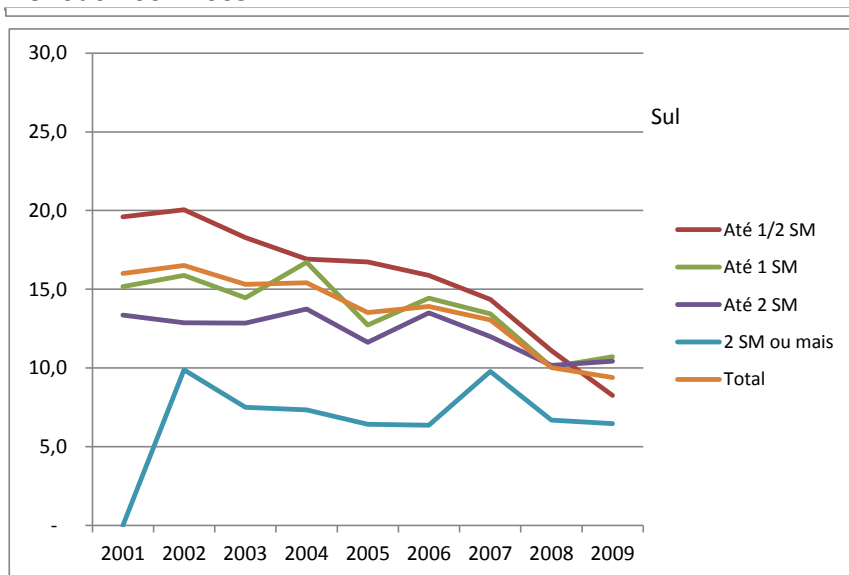


## Determinantes Sociais de Saúde

### Indicadores socioeconômicos

#### Ind010210 - Taxa de trabalho infantil, por ano, segundo região e faixa de renda domiciliar per capita

Período:2001-2009



Fonte:

Pesquisa Nacional por Amostra de Domicílios (PNAD)

Notas:

1. As proporções são calculadas desconsiderando os casos sem declaração e os não aplicáveis.
2. Informações da PNAD não disponíveis, até o ano de 2003, para as áreas rurais de RO, AC, AM, RR, PA e AP.
3. Os valores das PNAD 2001 a 2009 foram produzidos considerando os dados da revisão 2008 da projeção da população do Brasil.
4. Os valores da renda domiciliar (RDPC) foram deflacionados com base no INPC de dezembro de 2009 para todos os anos anteriores.
5. Os valores da RDPC em salários mínimos foram calculados considerando como valor de referência o salário mínimo de 2009, de R\$ 465,00.

\*: Dados da amostra são insuficientes para determinar qualquer estimativa com precisão aceitável.

Elaboração:

30/01/2012  
CEPI-DSS/ ENSP/FIOCRUZ