



Portal Determinantes Sociais da Saúde
Observatório sobre Iniquidades em Saúde
CEPI-DSS/ ENSP/ FIOCRUZ

Determinantes Sociais de Saúde
Indicadores de condição de vida

Ind010301 - Taxa de prevalência de excesso de peso em adultos, por ano, segundo região e escolaridade

Indicador	Taxa de prevalência de excesso de peso em adultos
Descrição	Percentual de indivíduos com Índice de Massa Corporal (IMC) maior ou igual a 25 kg/m ² , na população de 18 anos e mais.
Fonte	Ministério da Saúde - Vigilância de fatores de risco e proteção para doenças crônicas por inquérito telefônico (VIGITEL).
Método de Cálculo	$\frac{\text{Número de indivíduos de 18 anos e mais com IMC maior ou igual a } 25,0 \text{ kg/m}^2}{\text{Número de residentes de 18 anos e mais}} * 100$
Categorização	Região, escolaridade
Periodicidade	Anual
Períodos disponíveis	2006-2010
Notas	<ol style="list-style-type: none">1. As proporções são calculadas desconsiderando os casos sem declaração e os não aplicáveis.2. A pesquisa é realizada apenas nas capitais e no Distrito Federal, em domicílios servidos por pelo menos uma linha telefônica fixa, o que pode limitar a representatividade da amostra para toda a população.3. Percentuais ponderados para ajustar a distribuição sócio-demográfica da amostra VIGITEL à distribuição da população adulta de cada cidade no Censo Demográfico de 2000 e para levar em conta o peso populacional de cada cidade.
Elaboração:	30/01/2012 CEPI-DSS/ ENSP/FIOCRUZ
Como citar	Ind010301 - Taxa de prevalência de excesso de peso em adultos, por ano, segundo região e escolaridade [Internet]. Rio de Janeiro: Portal Determinantes Sociais da Saúde. Observatório sobre Iniquidades em Saúde. CEPI-DSS/ENSP/FIOCRUZ; 2012 Jan 30 [data de acesso com a expressão "acesso em"]. Disponível em: http://dssbr.org/site/wp-content/uploads/2012/03/Ind010301-20120130.pdf

Determinantes Sociais de Saúde

Indicadores de condição de vida

Ind010301 - Taxa de prevalência de excesso de peso em adultos, por ano, segundo região e escolaridade

Período:2006-2010

Região/Escolaridade	2006	2007	2008	2009	2010
Região Norte					
0 a 8 anos	43,0	43,8	46,8	48,7	51,6
9 a 11 anos	38,8	38,9	40,0	39,7	43,4
12 anos e mais	44,9	44,9	46,5	48,3	47,6
Total	41,7	42,2	44,4	45,5	48,2
Região Nordeste					
0 a 8 anos	43,4	43,5	45,6	47,0	49,1
9 a 11 anos	35,8	37,0	39,1	41,0	42,6
12 anos e mais	39,8	43,9	41,2	43,9	45,5
Total	40,3	41,4	42,8	44,5	46,4
Região Sudeste					
0 a 8 anos	49,1	47,9	46,4	54,8	53,5
9 a 11 anos	38,6	36,9	40,6	43,1	42,9
12 anos e mais	40,9	45,0	46,6	43,5	47,7
Total	44,4	44,0	44,7	49,1	49,2
Região Sul					
0 a 8 anos	51,1	52,6	55,6	50,8	55,2
9 a 11 anos	40,8	38,5	41,3	42,7	44,9
12 anos e mais	39,5	39,4	38,6	40,5	44,7
Total	45,0	44,9	47,1	45,7	49,4
Região Centro-Oeste					
0 a 8 anos	43,9	45,3	46,7	45,2	51,4
9 a 11 anos	36,9	33,7	37,8	38,0	39,1
12 anos e mais	38,2	40,3	41,5	41,2	45,3
Total	40,6	40,6	43,0	42,2	46,3
Brasil					
0 a 8 anos	46,6	46,4	46,9	50,9	52,1

Determinantes Sociais de Saúde

Indicadores de condição de vida

Ind010301 - Taxa de prevalência de excesso de peso em adultos, por ano, segundo região e escolaridade

Período:2006-2010

Região/Escolaridade	2006	2007	2008	2009	2010
9 a 11 anos	37,8	36,9	39,9	41,6	42,6
12 anos e mais	40,5	43,6	44,0	43,3	46,7
Total	42,7	42,9	44,2	46,6	48,1

Fonte:

Ministério da Saúde - Vigilância de fatores de risco e proteção para doenças crônicas por inquérito telefônico (VIGITEL).

Notas:

1. As proporções são calculadas desconsiderando os casos sem declaração e os não aplicáveis.
2. A pesquisa é realizada apenas nas capitais e no Distrito Federal, em domicílios servidos por pelo menos uma linha telefônica fixa, o que pode limitar a representatividade da amostra para toda a população.
3. Percentuais ponderados para ajustar a distribuição sócio-demográfica da amostra VIGITEL à distribuição da população adulta de cada cidade no Censo Demográfico de 2000 e para levar em conta o peso populacional de cada cidade.

Elaboração:

30/01/2012

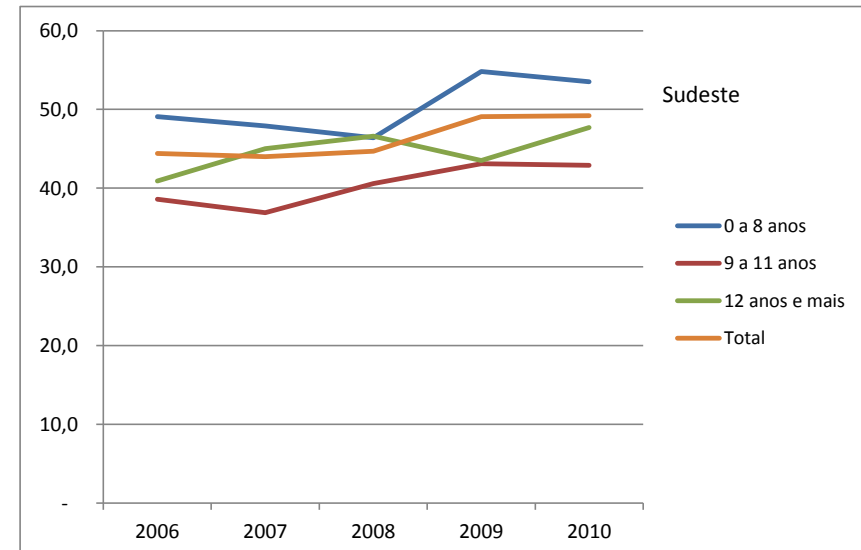
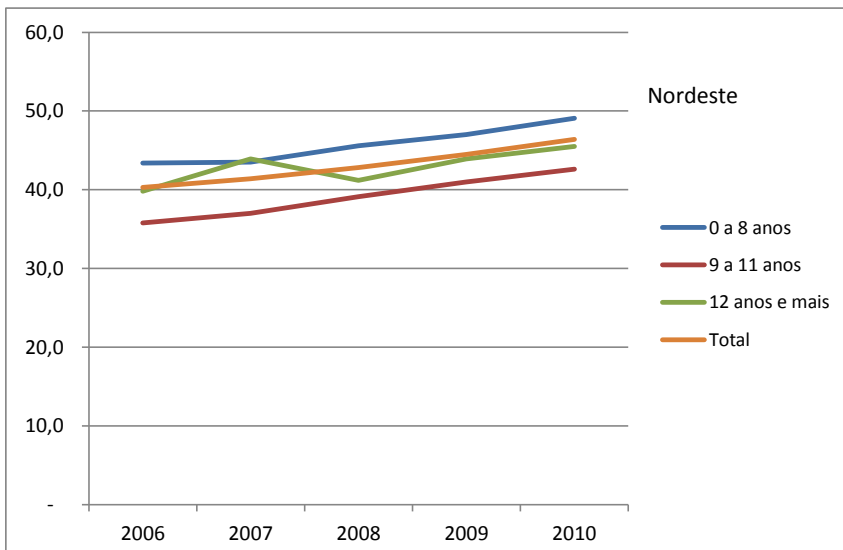
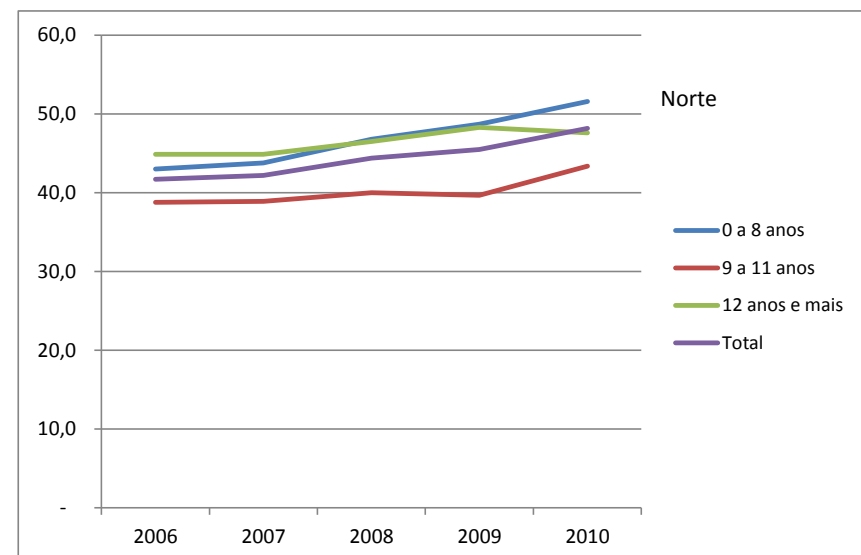
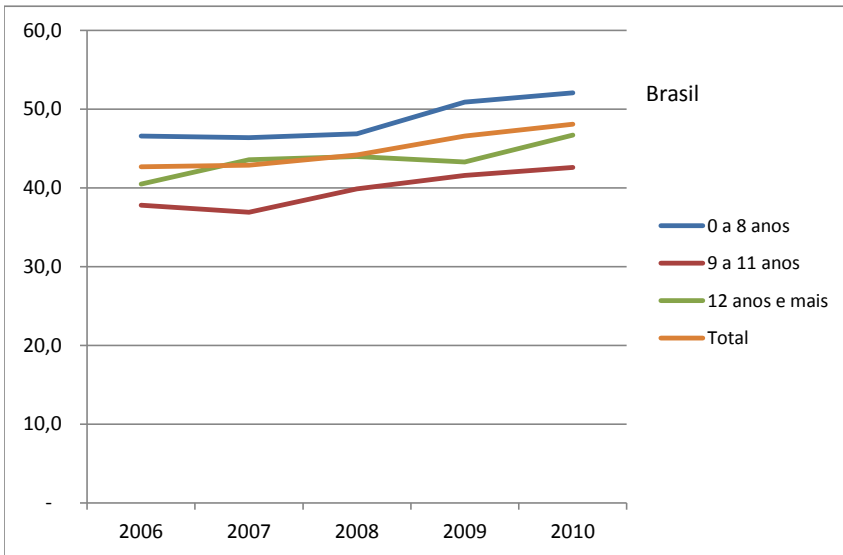
CEPI-DSS/ ENSP/FIOCRUZ

Determinantes Sociais de Saúde

Indicadores de condição de vida

Ind010301 - Taxa de prevalência de excesso de peso em adultos, por ano, segundo região e escolaridade

Período:2006-2010

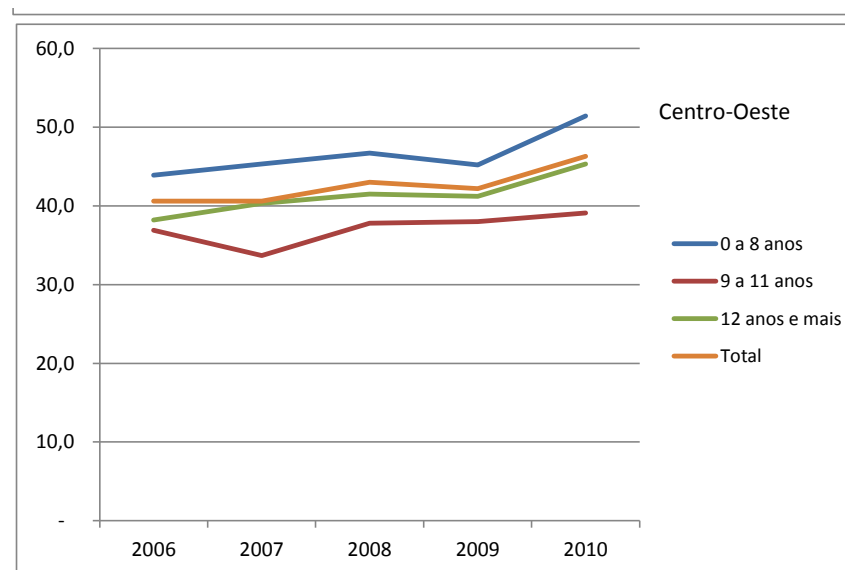
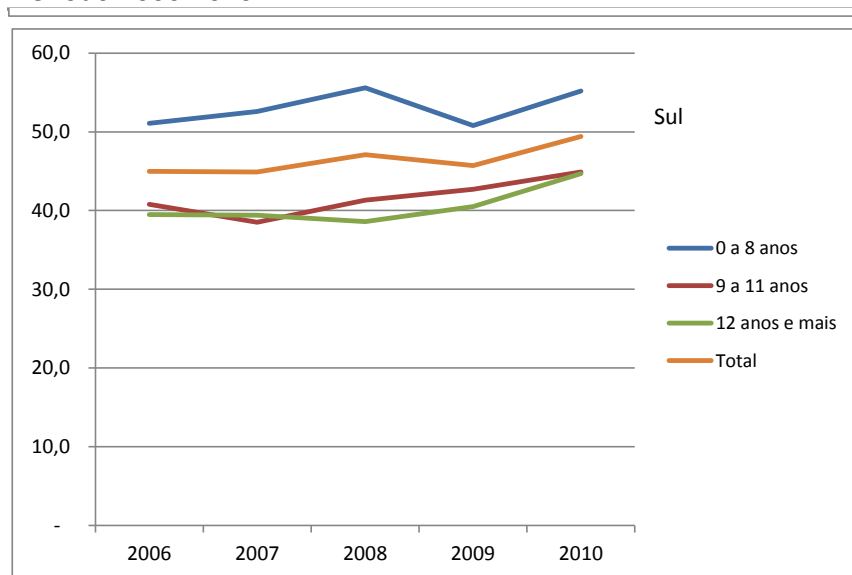


Determinantes Sociais de Saúde

Indicadores de condição de vida

Ind010301 - Taxa de prevalência de excesso de peso em adultos, por ano, segundo região e escolaridade

Período:2006-2010



Fonte:

Ministério da Saúde - Vigilância de fatores de risco e proteção para doenças crônicas por inquérito telefônico (VIGITEL).

Notas:

1. As proporções são calculadas desconsiderando os casos sem declaração e os não aplicáveis.
2. A pesquisa é realizada apenas nas capitais e no Distrito Federal, em domicílios servidos por pelo menos uma linha telefônica fixa, o que pode limitar a representatividade da amostra para toda a população.
3. Percentuais ponderados para ajustar a distribuição sócio-demográfica da amostra VIGITEL à distribuição da população adulta de cada cidade no Censo Demográfico de 2000 e para levar em conta o peso populacional de cada cidade.

Elaboração:

30/01/2012
CEPI-DSS/ ENSP/FIOCRUZ