



Portal Determinantes Sociais da Saúde
Observatório sobre Iniquidades em Saúde
CEPI-DSS/ENSP/FIOCRUZ

Determinantes Sociais de Saúde

Indicadores de condição de vida

Ind010304 - Taxa de prevalência de obesidade na população de 5 anos e mais, por ano, segundo região, faixa etária e sexo

Indicador	Taxa de prevalência de obesidade na população de 5 anos e mais.
Descrição	Proporção (%) de indivíduos com obesidade, na população de 5 anos ou mais.
Fonte	IBGE: Estudo Nacional de Despesa Familiar (ENDEF), 1974-1975 Ministério da Saúde: Pesquisa Nacional sobre Saúde e Nutrição (PNSN), 1989 IBGE: Pesquisa de Orçamentos Familiares (POF), 2002-2003 e 2008-2009
Método de Cálculo	Número de pessoas com valores de IMC igual ou superiores ao valor de referência / Número de pessoas * 100 Valores de referência: - 5 a 19 anos: +2 escore z da distribuição de referência - 20 anos e mais: 30 kg/m ²
Categorização	Região, faixa etária, sexo
Periodicidade	Anual
Períodos disponíveis	1974-1975, 1989, 2008-2009
Notas	1. Para a Endef 1974-1975, informações não disponíveis para as áreas rurais das Regiões Norte e Centro-Oeste; para a PNDS 1989, informações não disponíveis para a área rural da Região Norte, exceto Tocantins. 2. Informações não disponíveis para a faixa etária de 5 a 9 anos na POF 2002-2003. 3. As distribuições de referência e os critérios utilizados na definição dos indicadores foram os mesmos utilizados na na POF 2008-2009. 4. Todas as estimativas calculadas foram padronizadas para a distribuição etária da população na POF 2008-2009, empregando-se sempre o método da padronização direta.

Elaboração: 30/01/2012
CEPI-DSS/ ENSP/FIOCRUZ

Como citar Ind010304 - Taxa de prevalência de obesidade na população de 5 anos e mais, por ano, segundo região, faixa etária e sexo [Internet]. Rio de Janeiro: Portal Determinantes Sociais da Saúde. Observatório sobre Iniquidades em Saúde. CEPI-DSS/ENSP/FIOCRUZ; 2012 Jan 30 [data de acesso com a expressão "acesso em"]. Disponível em:
<http://dssbr.org/site/wp-content/uploads/2012/03/Ind010304-20120130.pdf>

Determinantes Sociais de Saúde

Indicadores de condição de vida

Ind010304 - Taxa de prevalência de obesidade na população de 5 anos e mais, por ano, segundo região, faixa etária e sexo

Período: 1974-1975, 1989, 2002-2003, 2008-2009

Região/Faixa etária/Sexo	1974-1975	1989	2002-2003	2008-2009
Região Norte				
5 a 9 anos				
Masculino	2,7	4,1	...	11,4
Feminino	2,5	1,7	...	9,4
10 a 19 anos				
Masculino	0,4	1,1	3,0	3,8
Feminino	0,5	1,4	2,4	2,6
20 anos e mais				
Masculino	3,6	6,3	7,7	10,6
Feminino	6,4	11,1	10,7	15,2
Região Nordeste				
5 a 9 anos				
Masculino	2,6	2,0	...	13,2
Feminino	1,3	1,5	...	8,9
10 a 19 anos				
Masculino	0,2	0,7	2,3	3,8
Feminino	0,2	0,9	2,1	3,0
20 anos e mais				
Masculino	1,3	2,5	6,7	9,9
Feminino	4,4	8,0	11,2	15,2
Região Sudeste				
5 a 9 anos				
Masculino	3,3	5,0	...	20,6
Feminino	2,1	3,1	...	13,6
10 a 19 anos				

Determinantes Sociais de Saúde

Indicadores de condição de vida

Ind010304 - Taxa de prevalência de obesidade na população de 5 anos e mais, por ano, segundo região, faixa etária e sexo

Período: 1974-1975, 1989, 2002-2003, 2008-2009

Região/Faixa etária/Sexo	1974-1975	1989	2002-2003	2008-2009
Masculino	0,5	1,8	4,9	7,4
Feminino	0,9	3,3	3,8	4,7
20 anos e mais				
Masculino	3,2	6,1	10,3	13,0
Feminino	9,2	15,2	14,6	17,4
Região Sul				
5 a 9 anos				
Masculino	2,9	5,9	...	16,7
Feminino	1,8	2,6	...	16,2
10 a 19 anos				
Masculino	0,6	2,2	6,1	7,7
Feminino	1,0	2,5	3,3	5,4
20 anos e mais				
Masculino	4,1	8,1	10,2	15,9
Feminino	11,5	17,5	15,7	19,6
Região Centro-Oeste				
5 a 9 anos				
Masculino	2,9	3,7	...	17,5
Feminino	1,4	2,9	...	10,3
10 a 19 anos				
Masculino	0,5	1,7	4,6	5,5
Feminino	1,0	1,7	2,5	3,6
20 anos e mais				
Masculino	2,7	5,1	8,8	13,3
Feminino	7,1	11,8	11,0	16,3

Determinantes Sociais de Saúde

Indicadores de condição de vida

Ind010304 - Taxa de prevalência de obesidade na população de 5 anos e mais, por ano, segundo região, faixa etária e sexo

Período: 1974-1975, 1989, 2002-2003, 2008-2009

Região/Faixa etária/Sexo	1974-1975	1989	2002-2003	2008-2009
Brasil				
5 a 9 anos				
Masculino	2,9	4,1	...	16,6
Feminino	1,8	2,4	...	11,8
10 a 19 anos				
Masculino	0,4	1,5	4,1	5,9
Feminino	0,7	2,2	3,0	4,0
20 anos e mais				
Masculino	2,8	5,4	9,0	12,4
Feminino	8,0	13,2	13,5	16,9

Fonte:

IBGE: Estudo Nacional de Despesa Familiar (ENDEF), 1974-1975

Ministério da Saúde: Pesquisa Nacional sobre Saúde e Nutrição (PNSN), 1989

IBGE: Pesquisa de Orçamentos Familiares (POF), 2002-2003 e 2008-2009

Notas:

1. Para a Endef 1974-1975, informações não disponíveis para as áreas rurais das Regiões Norte e Centro-Oeste; para a PNDS 1989, informações não disponíveis para a área rural da Região Norte, exceto Tocantins.
2. Informações não disponíveis para a faixa etária de 5 a 9 anos na POF 2002-2003.
3. As distribuições de referência e os critérios utilizados na definição dos indicadores foram os mesmos utilizados na na POF 2008-2009.
4. Todas as estimativas calculadas foram padronizadas para a distribuição etária da população na POF 2008-2009, empregando-se sempre o método da padronização direta.

Elaboração:

30/01/2012

CEPI-DSS/ ENSP/FIOCRUZ

Determinantes Sociais de Saúde

Indicadores de condição de vida

Ind010304 - Taxa de prevalência de obesidade na população de 5 anos e mais, por ano, segundo região, faixa etária e sexo

Período: 1974-1975, 1989, 2002-2003, 2008-2009

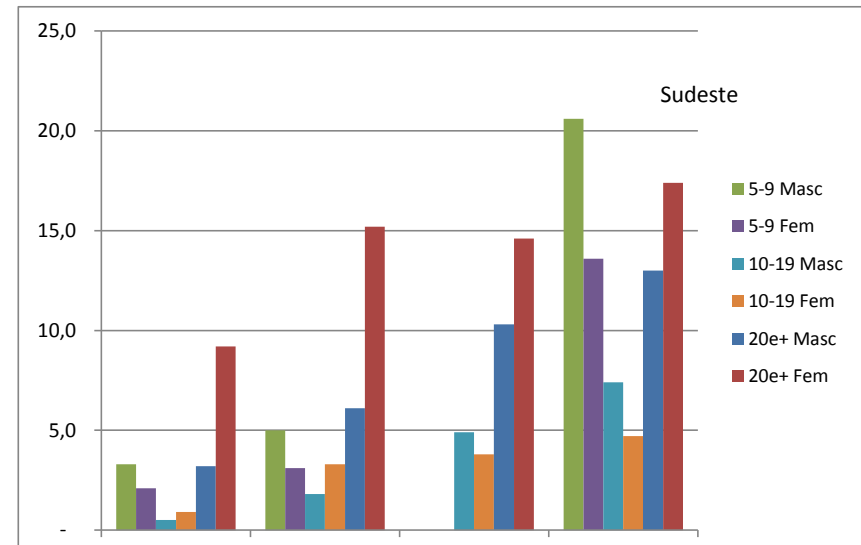
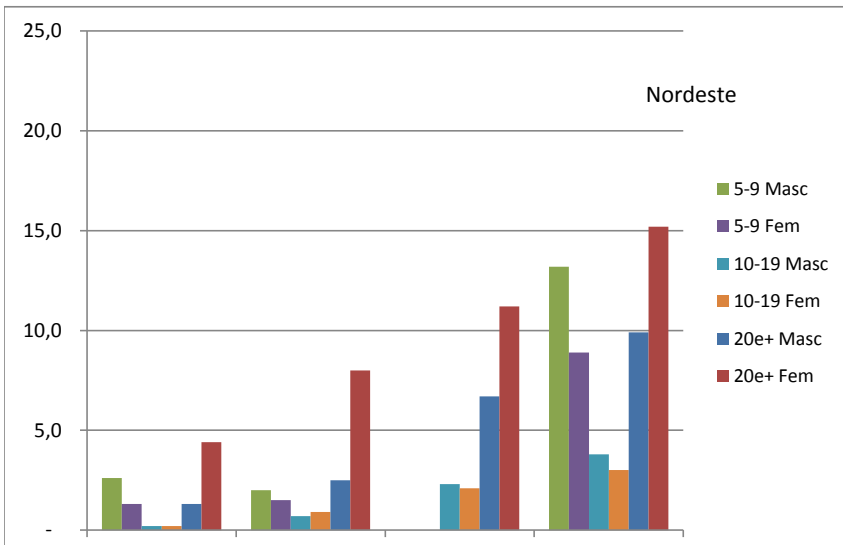
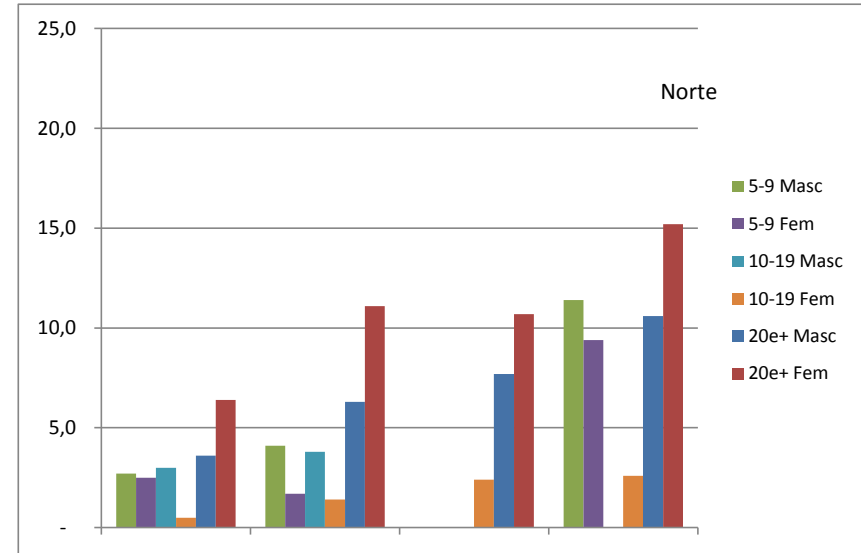
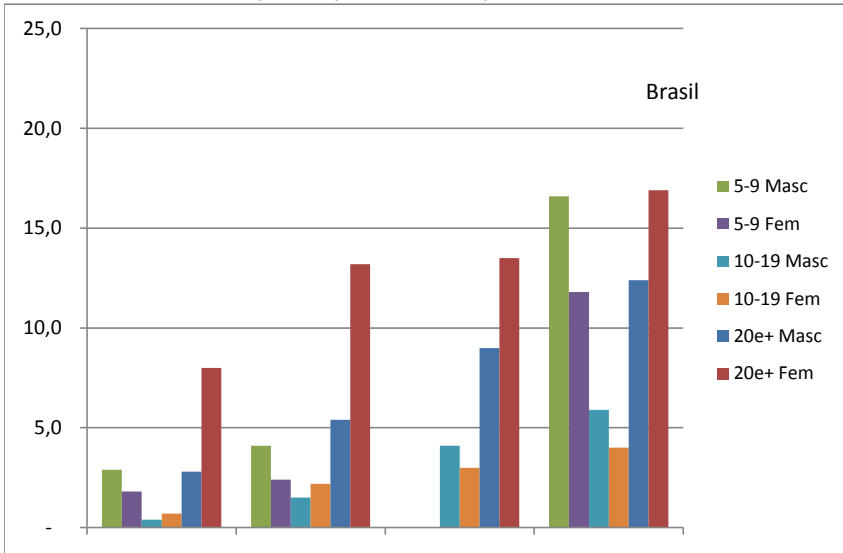
Região/Faixa etária/Sexo	1974-1975	1989	2002-2003	2008-2009
--------------------------	-----------	------	-----------	-----------

Determinantes Sociais de Saúde

Indicadores de condição de vida

Ind010304 - Taxa de prevalência de obesidade na população de 5 anos e mais, por ano, segundo região, faixa etária e sexo

Período: 1974-1975, 1989, 2002-2003, 2008-2009

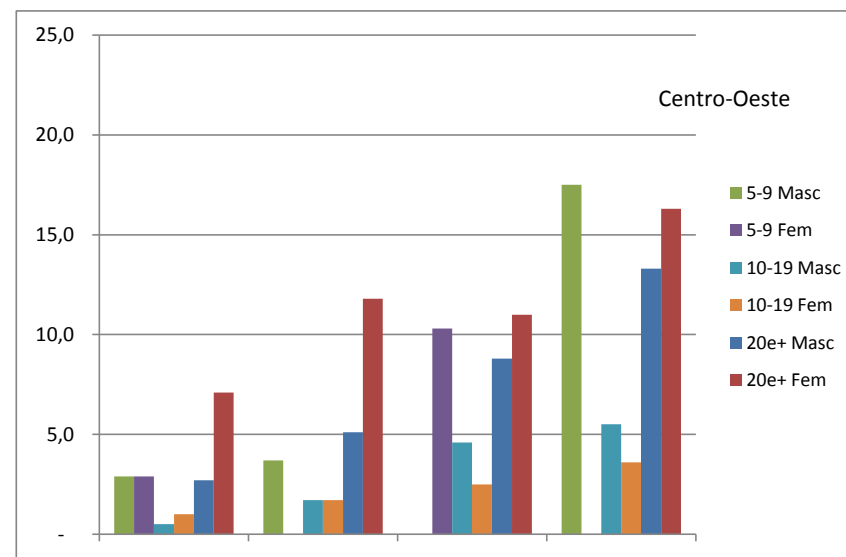
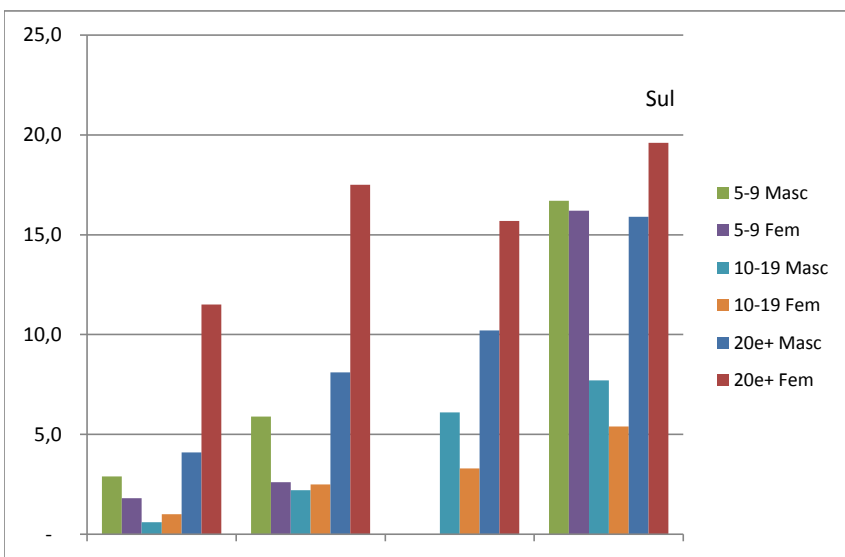


Determinantes Sociais de Saúde

Indicadores de condição de vida

Ind010304 - Taxa de prevalência de obesidade na população de 5 anos e mais, por ano, segundo região, faixa etária e sexo

Período: 1974-1975, 1989, 2002-2003, 2008-2009



Fonte:

IBGE: Estudo Nacional de Despesa Familiar (ENDEF), 1974-1975

Ministério da Saúde: Pesquisa Nacional sobre Saúde e Nutrição (PNSN), 1989

IBGE: Pesquisa de Orçamentos Familiares (POF), 2002-2003 e 2008-2009

Notas:

1. Para a Endef 1974-1975, informações não disponíveis para as áreas rurais das Regiões Norte e Centro-Oeste; para a PNSN 1989, informações não disponíveis para a área rural da Região Norte, exceto Tocantins.
2. Informações não disponíveis para a faixa etária de 5 a 9 anos na POF 2002-2003.
3. As distribuições de referência e os critérios utilizados na definição dos indicadores foram os mesmos utilizados na POF 2008-2009.
4. Todas as estimativas calculadas foram padronizadas para a distribuição etária da população na POF 2008-2009, empregando-se sempre o método da padronização direta.

Elaboração:

30/01/2012

CEPI-DSS/ ENSP/FIOCRUZ