



Determinantes Sociais de Saúde

Indicadores de condições de vida

Ind010310 - Proporção da população servida por esgotamento sanitário, por ano, segundo região e escolaridade

Indicador	Proporção da população servida por esgotamento sanitário.
Descrição	Proporção (%) da população residente que dispõe de escoadouro de dejetos através de ligação do domicílio à rede coletora ou fossa séptica.
Fonte	Pesquisa Nacional por Amostra de Domicílios (PNAD)
Método de Cálculo	População residente em domicílios servidos por rede coletora ou fossa séptica / População total residente * 100
Categorização	Região, escolaridade
Periodicidade	Anual
Períodos disponíveis	2001-2009
Notas	<ol style="list-style-type: none">1. As proporções são calculadas desconsiderando os casos sem declaração e os não aplicáveis.2. Informações da PNAD não disponíveis, até o ano de 2003, para as áreas rurais de RO, AC, AM, RR, PA e AP.3. Os valores das PNAD 2001 a 2009 foram produzidos considerando os dados da revisão 2008 da projeção da população do Brasil. 4. Considera-se a cobertura de esgotamento sanitário por: (i) Rede coletora de esgoto ou pluvial: quando a canalização das águas servidas e dos dejetos, provenientes do banheiro ou sanitário, estiver ligada a um sistema de coleta que conduz para um desaguadouro geral da área, região ou município, mesmo que o sistema não disponha de estação de tratamento da matéria esgotada; (ii) Fossa séptica ligada à rede coletora de esgoto ou pluvial: quando as águas servidas e os dejetos, provenientes do banheiro ou sanitário forem esgotados para uma fossa, onde passam por processo de tratamento ou decantação, sendo a parte líquida canalizada para um desaguadouro geral da área, região ou município; e (iii) Fossa séptica não ligada à rede coletora de esgoto ou pluvial: quando as águas servidas e os dejetos, provenientes do banheiro ou sanitário, forem esgotados para uma fossa, onde passam por um processo de tratamento ou decantação, sendo a parte líquida absorvida no próprio terreno.
Elaboração:	30/01/2012 CEPI-DSS/ ENSP/FIOCRUZ
Como citar	Ind010310 - Proporção da população servida por esgotamento sanitário, por ano, segundo região e escolaridade [Internet]. Rio de Janeiro: Portal Determinantes Sociais da Saúde. Observatório sobre Iniquidades em Saúde. CEPI-DSS/ENSP/FIOCRUZ; 2012 Jan 30 [data de acesso com a expressão "acesso em"]. Disponível em: http://dssbr.org/site/wp-content/uploads/2012/03/Ind010310-20120130.pdf

Determinantes Sociais de Saúde
Indicadores de condições de vida

Ind010310 - Proporção da população servida por esgotamento sanitário, por ano, segundo região e escolaridade

Período:2001-2009

Região/Escolaridade	2001	2002	2003	2004	2005	2006	2007	2008	2009
Região Norte									
0 a 3 anos	38	45	42	37	39	39	43	48	44
4 a 7 anos	49	54	51	48	50	48	50	55	51
8 a 10 anos	61	66	63	60	63	60	62	66	61
11 a 14 anos	73	78	74	75	77	74	76	76	71
15 anos e mais	88	91	86	88	85	85	84	84	79
Total	50	55	53	49	51	51	54	58	54
Região Nordeste									
0 a 3 anos	30	30	31	33	34	36	43	43	41
4 a 7 anos	45	43	43	43	43	45	51	51	49
8 a 10 anos	62	58	57	57	58	57	62	62	57
11 a 14 anos	74	71	72	70	71	70	75	74	69
15 anos e mais	86	86	86	85	86	87	89	87	83
Total	41	41	43	44	45	47	53	54	51
Região Sudeste									
0 a 3 anos	75	77	78	79	79	80	82	82	81
4 a 7 anos	82	82	83	84	83	84	86	85	85
8 a 10 anos	88	89	89	89	88	89	90	90	89
11 a 14 anos	94	94	94	93	93	94	95	94	94
15 anos e mais	98	98	98	98	98	98	99	98	97
Total	83	84	85	86	86	87	88	88	88
Região Sul									
0 a 3 anos	59	63	66	66	68	69	71	69	73
4 a 7 anos	65	68	71	70	72	72	74	70	76
8 a 10 anos	76	78	77	79	79	79	81	78	81
11 a 14 anos	86	85	86	87	86	87	88	85	88
15 anos e mais	92	93	94	95	93	94	95	92	94

Determinantes Sociais de Saúde
Indicadores de condições de vida

Ind010310 - Proporção da população servida por esgotamento sanitário, por ano, segundo região e escolaridade

Período:2001-2009

Região/Escolaridade	2001	2002	2003	2004	2005	2006	2007	2008	2009
Total	69	72	74	75	75	77	78	76	80
Região Centro-Oeste									
0 a 3 anos	34	36	35	32	36	35	36	40	36
4 a 7 anos	38	39	39	34	37	37	39	41	39
8 a 10 anos	51	51	52	45	48	45	49	50	45
11 a 14 anos	63	64	64	58	60	60	62	60	58
15 anos e mais	79	81	79	75	74	78	80	78	76
Total	43	45	45	41	44	44	47	48	46
Brasil									
0 a 3 anos	51	52	53	53	54	56	59	60	59
4 a 7 anos	65	65	65	65	65	65	68	68	67
8 a 10 anos	77	77	76	75	75	75	77	76	75
11 a 14 anos	85	85	85	84	84	84	86	85	83
15 anos e mais	93	94	94	93	93	94	94	93	92
Total	64	65	66	66	67	68	71	71	70

Fonte:

Pesquisa Nacional por Amostra de Domicílios (PNAD)

Notas:

1. As proporções são calculadas desconsiderando os casos sem declaração e os não aplicáveis.
2. Informações da PNAD não disponíveis, até o ano de 2003, para as áreas rurais de RO, AC, AM, RR, PA e AP.
3. Os valores das PNAD 2001 a 2009 foram produzidos considerando os dados da revisão 2008 da projeção da população do Brasil.

Determinantes Sociais de Saúde
Indicadores de condições de vida

Ind010310 - Proporção da população servida por esgotamento sanitário, por ano, segundo região e escolaridade

Período:2001-2009

Região/Escolaridade	2001	2002	2003	2004	2005	2006	2007	2008	2009
---------------------	------	------	------	------	------	------	------	------	------

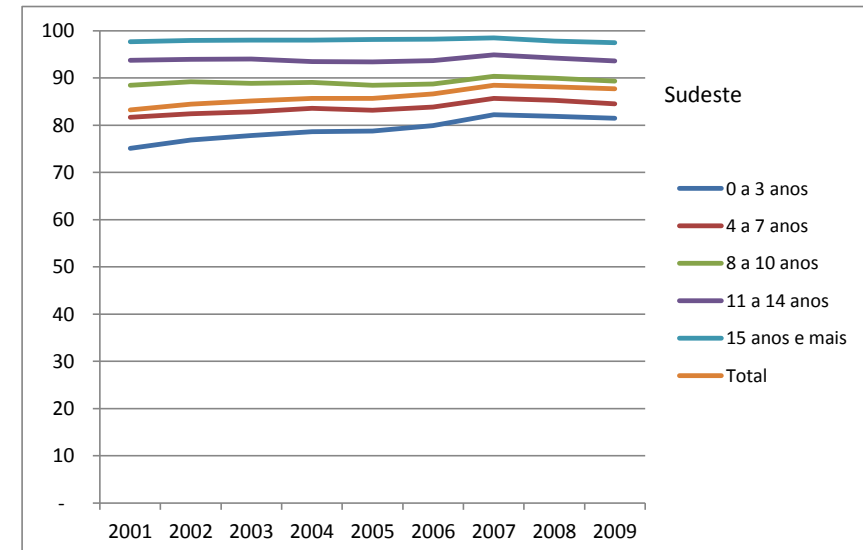
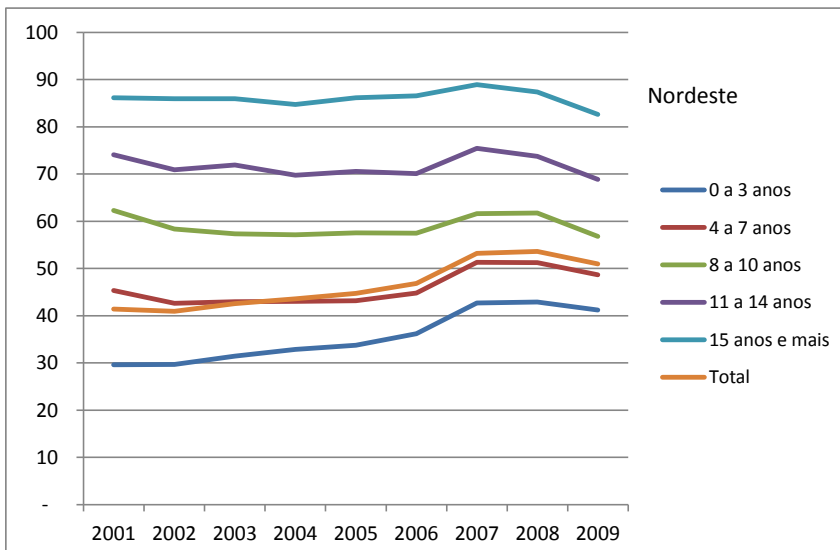
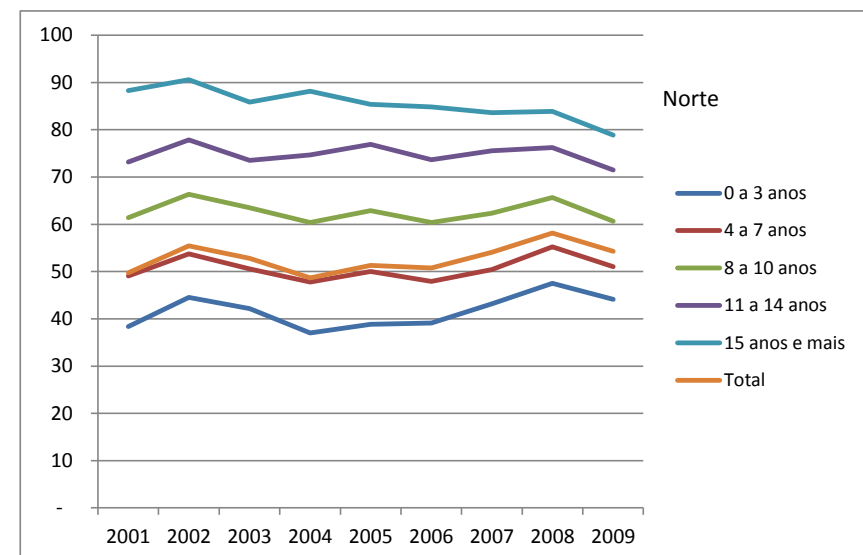
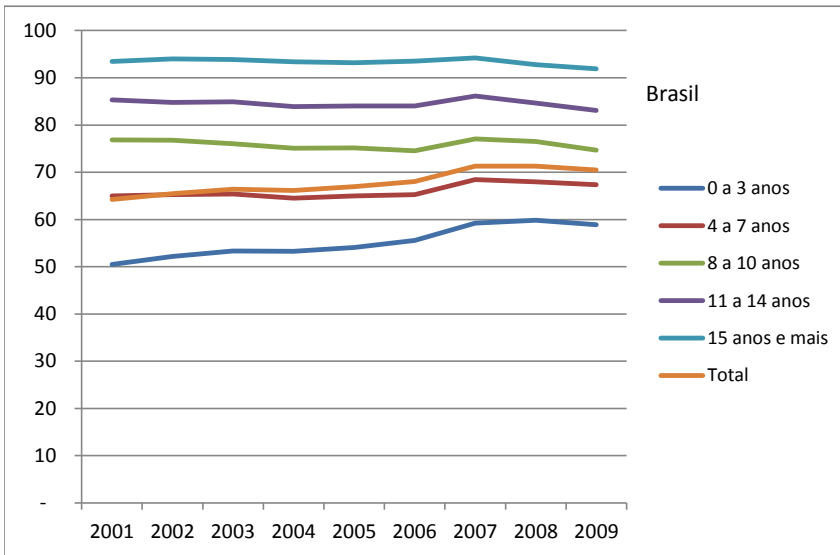
4. Considera-se a cobertura de esgotamento sanitário por: (i) Rede coletora de esgoto ou pluvial: quando a canalização das águas servidas e dos dejetos, provenientes do banheiro ou sanitário, estiver ligada a um sistema de coleta que conduz para um desaguadouro geral da área, região ou município, mesmo que o sistema não disponha de estação de tratamento da matéria esgotada; (ii) Fossa séptica ligada à rede coletora de esgoto ou pluvial: quando as águas servidas e os dejetos, provenientes do banheiro ou sanitário forem esgotados para uma fossa, onde passam por processo de tratamento ou decantação, sendo a parte líquida canalizada para um desaguadouro geral da área, região ou município; e (iii) Fossa séptica não ligada à rede coletora de esgoto ou pluvial: quando as águas servidas e os dejetos, provenientes do banheiro ou sanitário, forem esgotados para uma fossa, onde passam por um processo de tratamento ou decantação, sendo a parte líquida absorvida no próprio terreno.

Elaboração: 30/01/2012
CEPI-DSS/ ENSP/FIOCRUZ

Determinantes Sociais de Saúde
Indicadores de condições de vida

Ind010310 - Proporção da população servida por esgotamento sanitário, por ano, segundo região e escolaridade

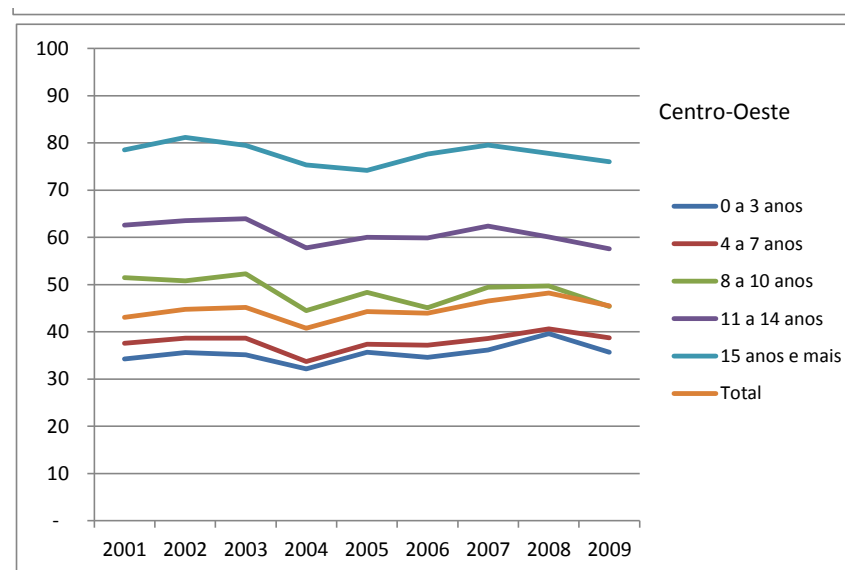
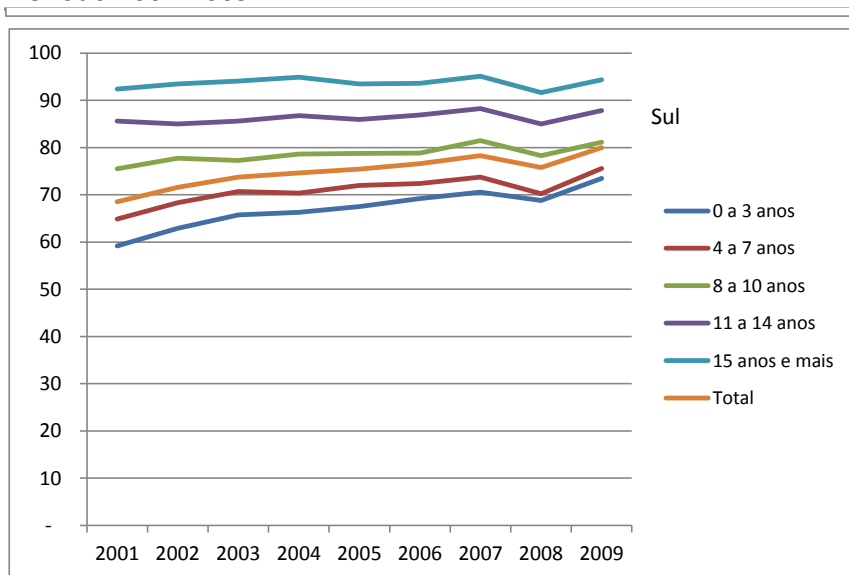
Período:2001-2009



Determinantes Sociais de Saúde
Indicadores de condições de vida

Ind010310 - Proporção da população servida por esgotamento sanitário, por ano, segundo região e escolaridade

Período:2001-2009



Fonte:

Pesquisa Nacional por Amostra de Domicílios (PNAD)

Notas:

1. As proporções são calculadas desconsiderando os casos sem declaração e os não aplicáveis.
2. Informações da PNAD não disponíveis, até o ano de 2003, para as áreas rurais de RO, AC, AM, RR, PA e AP.
3. Os valores das PNAD 2001 a 2009 foram produzidos considerando os dados da revisão 2008 da projeção da população do Brasil.
4. Considera-se a cobertura de esgotamento sanitário por: (i) Rede coletora de esgoto ou pluvial: quando a canalização das águas servidas e dos dejetos, provenientes do banheiro ou sanitário, estiver ligada a um sistema de coleta que conduz para um desaguadouro geral da área, região ou município, mesmo que o sistema não disponha de estação de tratamento da matéria esgotada; (ii) Fossa séptica ligada à rede coletora de esgoto ou pluvial: quando as águas servidas e os dejetos, provenientes do banheiro ou sanitário forem esgotados para uma fossa, onde passam por processo de tratamento ou decantação, sendo a parte líquida canalizada para um desaguadouro geral da área, região ou município; e (iii) Fossa séptica não ligada à rede coletora de esgoto ou pluvial: quando as águas servidas e os dejetos, provenientes do banheiro ou sanitário, forem esgotados para uma fossa, onde passam por um processo de tratamento ou decantação, sendo a parte líquida absorvida no próprio terreno.

Elaboração:

30/01/2012
CEPI-DSS/ ENSP/FIOCRUZ

Determinantes Sociais de Saúde

Indicadores de condições de vida

Ind010310 - Proporção da população servida por esgotamento sanitário, por ano, segundo região e escolaridade

Período:2001-2009
