



Portal Determinantes Sociais da Saúde  
Observatório sobre Iniquidades em Saúde  
CEPI-DSS/ ENSP/ FIOCRUZ

## Situação de saúde

### Indicadores de mortalidade e expectativa de vida

#### **Ind020101 - Taxa bruta de mortalidade, por ano, segundo região**

Indicador	Taxa bruta de mortalidade
Descrição	Número total de óbitos, por mil habitantes, na população residente.
Fonte	Ministério da Saúde - Sistema de informações sobre mortalidade (SIM) Base demográfica do Ministério da Saúde IBGE - Estimativas e projeções demográficas
Método de Cálculo	$\text{Número total de óbitos de residentes} / \text{População total residente} * 1.000$
Categorização	Região
Periodicidade	Anual
Períodos disponíveis	2000-2008
Notas	1. Para as regiões Sudeste, Sul e Centro-Oeste, foram utilizados os dados diretos, com fonte no SIM. 2. Para as regiões Norte, Nordeste e para o Brasil, foi utilizada combinação de dados diretos (SIM) e indiretos 3. As taxas não estão padronizadas por idade.
Elaboração:	30/01/2012 CEPI-DSS/ ENSP/FIOCRUZ
Como citar	Ind020101 - Taxa bruta de mortalidade, por ano, segundo região [Internet]. Rio de Janeiro: Portal Determinantes Sociais da Saúde. Observatório sobre Iniquidades em Saúde. CEPI-DSS/ENSP/FIOCRUZ; 2012 Jan 30 [data de acesso com a expressão "acesso em"]. Disponível em: <a href="http://dssbr.org/site/wp-content/uploads/2012/03/Ind020101-20120130.pdf">http://dssbr.org/site/wp-content/uploads/2012/03/Ind020101-20120130.pdf</a>

## Situação de saúde

### Indicadores de mortalidade e expectativa de vida

#### Ind020101 - Taxa bruta de mortalidade, por ano, segundo região

Período:2000-2008

Região	2000	2001	2002	2003	2004	2005	2006	2007	2008
Região Norte	5,3	5,2	5,1	5,0	5,0	4,9	4,9	4,8	4,8
Região Nordeste	7,2	7,1	7,0	6,7	6,6	6,5	6,5	6,4	6,0
Região Sudeste	6,4	6,3	6,3	6,4	6,4	6,1	6,2	6,2	6,5
Região Sul	6,1	6,0	6,0	6,1	6,2	5,9	6,0	6,1	6,3
Região Centro-Oeste	4,7	4,7	4,8	4,8	5,0	4,7	4,7	4,7	5,3
Brasil	6,4	6,3	6,3	6,2	6,2	6,0	6,0	6,0	6,1

Fonte:

Ministério da Saúde - Sistema de informações sobre mortalidade (SIM)

Notas:

1. Para as regiões Sudeste, Sul e Centro-Oeste, foram utilizados os dados diretos, com fonte no SIM.
2. Para as regiões Norte, Nordeste e para o Brasil, foi utilizada combinação de dados diretos (SIM) e indiretos (estimativas e projeções do IBGE), para cobrir deficiências de informações de alguns estados.
3. As taxas não estão padronizadas por idade.

Elaboração:

30/01/2012

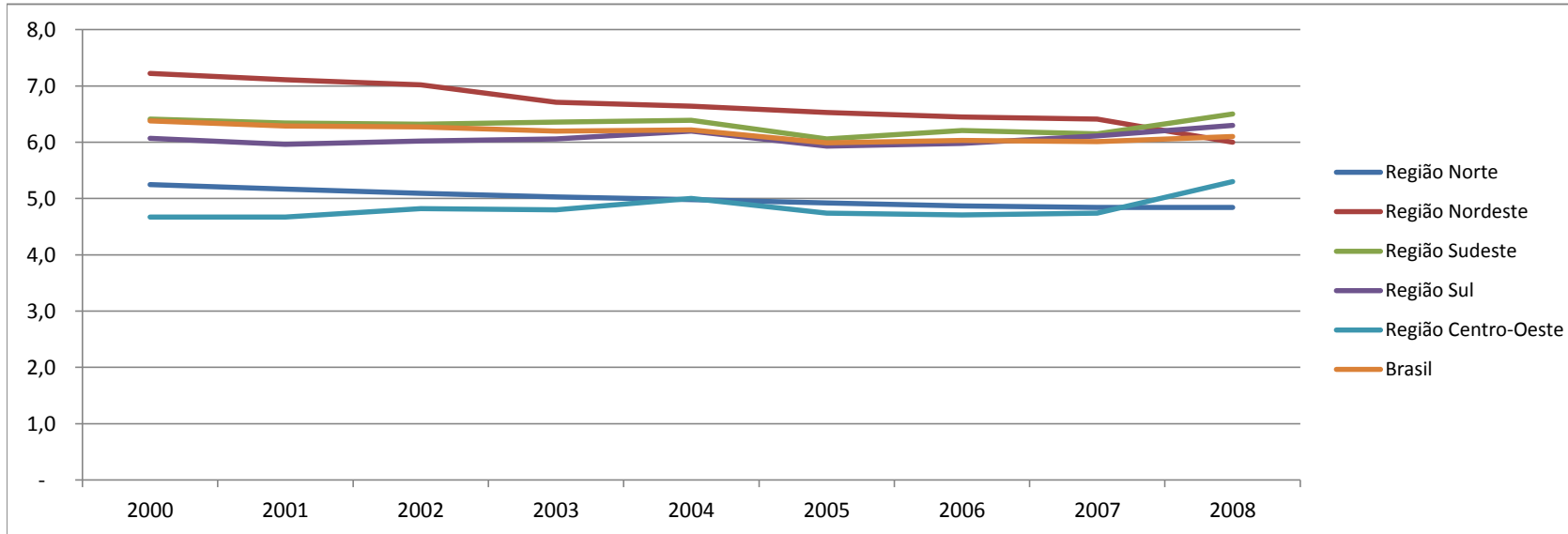
CEPI-DSS/ ENSP/FIOCRUZ

## Situação de saúde

### Indicadores de mortalidade e expectativa de vida

#### Ind020101 - Taxa bruta de mortalidade, por ano, segundo região

Período:2001-2009



Fonte:

Ministério da Saúde - Sistema de informações sobre mortalidade (SIM)

Notas:

1. Para as regiões Sudeste, Sul e Centro-Oeste, foram utilizados os dados diretos, com fonte no SIM.
2. Para as regiões Norte, Nordeste e para o Brasil, foi utilizada combinação de dados diretos (SIM) e indiretos (estimativas e projeções do IBGE), para cubrir deficiências de informações de alguns estados.
3. As taxas não estão padronizadas por idade.

Elaboração:

30/01/2012

CEPI-DSS/ ENSP/FIOCRUZ