



Portal Determinantes Sociais da Saúde  
Observatório sobre Iniquidades em Saúde  
CEPI-DSS/ ENSP/ FIOCRUZ

## Situação de saúde

### Indicadores de mortalidade por causas

#### **Ind020205 - Taxa de mortalidade específica por doenças transmissíveis na população de 15 anos e mais, por ano, segundo região e escolaridade**

Indicador	Taxa de mortalidade específica por doenças transmissíveis na população de 15 anos e mais
Descrição	Número de óbitos por doenças transmissíveis, por 100 mil habitantes, na população residente de 15 anos e mais, em determinado espaço geográfico, no ano considerado.
Fonte	Ministério da Saúde - Sistema de Informações sobre Mortalidade (SIM) Base demográfica do Ministério da Saúde
Método de Cálculo	$\frac{\text{Número de óbitos de residentes de 15 anos ou mais por doenças transmissíveis}}{\text{População residente de 15 anos ou mais}} * 100.000$
Categorização	Região, escolaridade
Periodicidade	Anual
Períodos disponíveis	2001-2009
Notas	<ol style="list-style-type: none"><li>1. Como doenças transmissíveis, foram considerados os códigos A00 a B99 do capítulo I – Algumas doenças infecciosas e parasitárias, G00 a G03 do capítulo VI – Doenças do sistema nervoso (G00-G03) e J00 a J22 do capítulo X – Doenças do aparelho respiratório da CID-10.</li><li>2. O grande número de casos sem informações sobre escolaridade limita as análises do indicador. Estes casos foram distribuídos proporcionalmente pelas demais faixas de escolaridade.</li><li>3. Há problemas de cobertura do SIM em determinadas áreas geográficas, principalmente no Norte e Nordeste; há tendência que os dados não registrados sejam de pessoas de baixa instrução, o que aumentaria a proporção dos mesmos.</li><li>4. Foi adotada a população de 15 anos e mais para diminuir o efeito da baixa escolaridade de crianças.</li><li>5. A distribuição da população segundo a escolaridade foi efetuada aplicando-se a distribuição encontrada nas PNAD sobre a Base demográfica do Ministério da Saúde.</li><li>6. Óbitos sem assistência médica ou com causa mal definida podem interferir no indicador.</li></ol>
Elaboração:	30/01/2012 CEPI-DSS/ ENSP/FIOCRUZ

### Como citar

Ind020205 - Taxa de mortalidade específica por doenças transmissíveis na população de 15 anos e mais, por ano, segundo região e escolaridade [Internet]. Rio de Janeiro: Portal Determinantes Sociais da Saúde. Observatório sobre Iniquidades em Saúde. CEPI-DSS/ENSP/FIOCRUZ; 2012 Jan 30 [data de acesso com a expressão “acesso em”]. Disponível em: <http://dssbr.org/site/wp-content/uploads/2012/03/Ind020205-20120130.pdf>

Situação de saúde

Indicadores de mortalidade por causas

**Ind020205 - Taxa de mortalidade específica por doenças transmissíveis na população de 15 anos e mais, por ano, segundo região e escolaridade**

Período:2001-2009

Região/Escolaridade	2001	2002	2003	2004	2005	2006	2007	2008	2009
Região Norte									
0 a 3 anos	88,3	84,3	85,2	81,6	84,9	90,8	91,4	93,7	103,6
4 a 7 anos	24,3	26,9	32,2	33,4	37,6	36,4	42,8	51,7	51,1
8 anos e mais	13,2	12,6	16,0	16,8	17,3	15,3	17,3	17,8	17,5
Total	37,2	35,4	37,9	40,5	41,4	40,4	42,5	44,5	46,0
% óbitos s/escolarid	42,3	27,7	19,8	19,6	22,3	22,5	21,8	21,1	16,9
Região Nordeste									
0 a 3 anos	62,7	68,3	72,4	75,3	80,4	95,2	93,5	101,1	110,4
4 a 7 anos	20,3	21,4	22,7	25,7	26,7	32,1	33,9	38,4	42,7
8 anos e mais	12,9	13,8	13,0	12,6	12,6	14,4	14,0	15,0	16,2
Total	36,4	38,3	38,9	39,7	40,9	47,0	45,7	48,1	51,8
% óbitos s/escolarid	55,1	50,7	48,2	46,6	44,1	41,9	39,9	36,0	34,7
Região Sudeste									
0 a 3 anos	175,9	188,6	200,8	205,8	190,7	213,7	217,2	227,0	240,2
4 a 7 anos	61,6	66,0	71,7	76,5	74,4	89,2	93,7	101,4	111,7
8 anos e mais	26,1	26,2	26,5	26,8	27,2	28,3	28,6	27,6	30,9
Total	67,6	70,1	72,2	72,8	68,6	74,9	74,7	76,5	81,8
% óbitos s/escolarid	43,1	41,3	40,3	38,5	38,8	37,3	35,2	34,5	33,5
Região Sul									
0 a 3 anos	140,5	143,1	154,9	155,4	161,0	179,7	179,5	178,9	209,5
4 a 7 anos	36,8	43,6	49,0	49,1	48,0	56,2	58,4	67,0	76,4
8 anos e mais	14,5	14,2	14,0	14,6	15,1	16,9	16,6	15,9	19,2
Total	49,1	49,7	51,8	51,3	51,4	55,9	56,1	56,2	64,3
% óbitos s/escolarid	32,0	32,3	33,0	31,3	32,7	31,4	31,6	29,4	26,3
Região Centro-Oeste									
0 a 3 anos	125,7	146,2	145,1	150,5	150,6	159,4	154,9	173,7	170,2
4 a 7 anos	32,0	35,8	35,4	40,0	39,8	46,4	52,8	55,2	59,4
8 anos e mais	16,3	15,4	14,7	14,6	14,7	14,6	16,7	16,7	20,4
Total	49,8	52,9	50,8	51,9	50,8	52,4	54,2	56,2	57,5
% óbitos s/escolarid	37,0	37,2	33,4	29,9	31,1	30,2	28,8	27,2	25,0
Brasil									
0 a 3 anos	114,1	122,1	129,2	131,5	130,0	146,6	146,3	155,3	167,3
4 a 7 anos	43,4	47,0	50,7	53,6	52,8	62,2	65,7	71,9	79,1
8 anos e mais	20,3	20,3	20,4	20,6	20,9	21,9	22,1	21,6	24,2

## Situação de saúde

### Indicadores de mortalidade por causas

#### Ind020205 - Taxa de mortalidade específica por doenças transmissíveis na população de 15 anos e mais, por ano, segundo região e escolaridade

Período:2001-2009

Região/Escolaridade	2001	2002	2003	2004	2005	2006	2007	2008	2009
Total	53,2	54,9	56,4	57,0	55,4	60,6	60,4	62,0	66,7
% óbitos s/escolarid	43,3	40,9	39,4	37,5	37,6	36,3	34,6	33,0	31,3

Fonte:

Ministério da Saúde - Sistema de Informações sobre Mortalidade (SIM)

Base demográfica do Ministério da Saúde

Notas:

1. Como doenças transmissíveis, foram considerados os códigos A00 a B99 do capítulo I – Algumas doenças infecciosas e parasitárias, G00 a G03 do capítulo VI –
2. O grande número de casos sem informações sobre escolaridade limita as análises do indicador. Estes casos foram distribuídos proporcionalmente pelas demais faixas de escolaridade.
3. Há problemas de cobertura do SIM em determinadas áreas geográficas, principalmente no Norte e Nordeste; há tendência que os dados não registrados sejam de pessoas de baixa instrução, o que aumentaria a proporção dos mesmos.
4. Foi adotada a população de 15 anos e mais para diminuir o efeito da baixa escolaridade de crianças.
5. A distribuição da população segundo a escolaridade foi efetuada aplicando-se a distribuição encontrada nas PNAD sobre a Base demográfica do Ministério da Saúde.
6. Óbitos sem assistência médica ou com causa mal definida podem interferir no indicador.

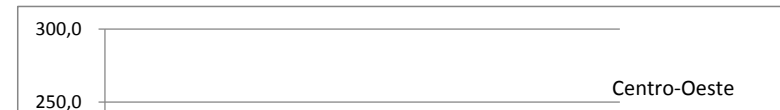
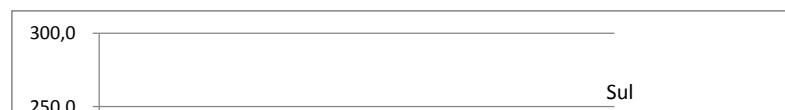
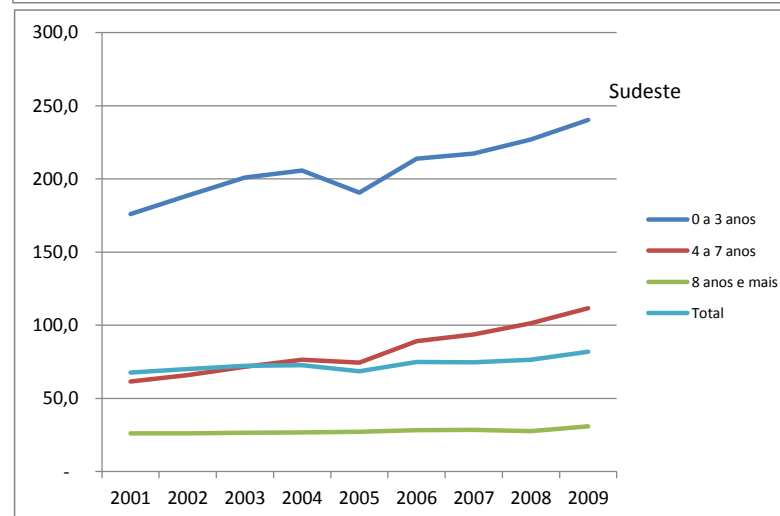
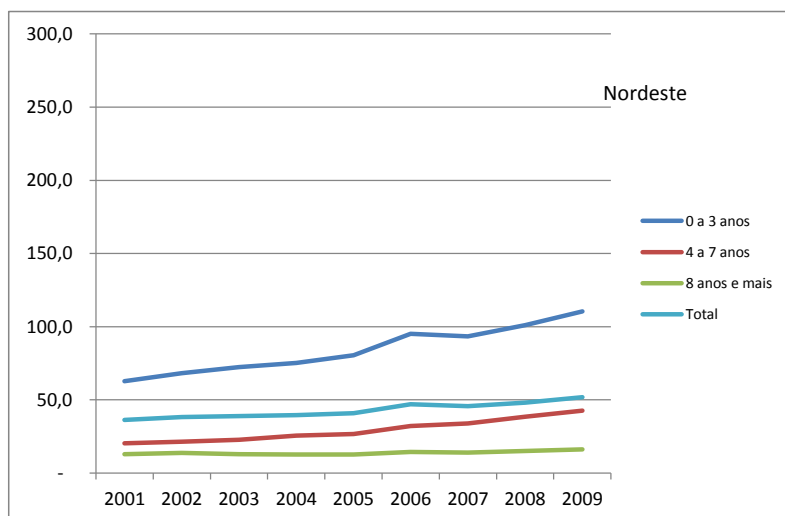
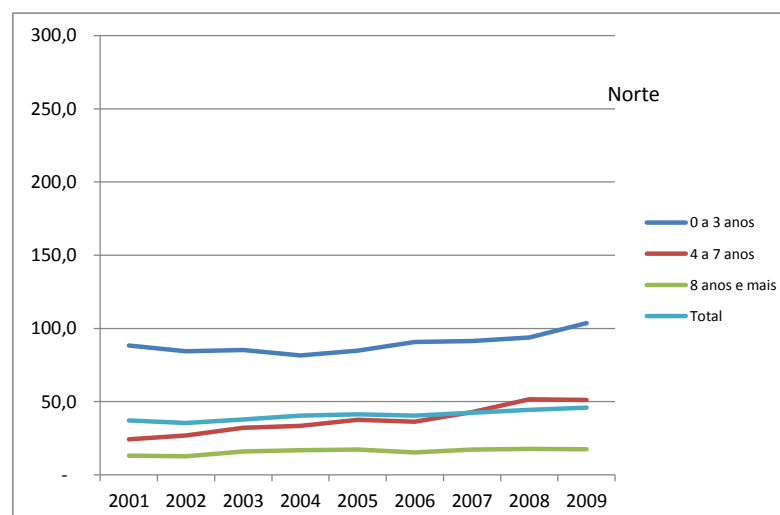
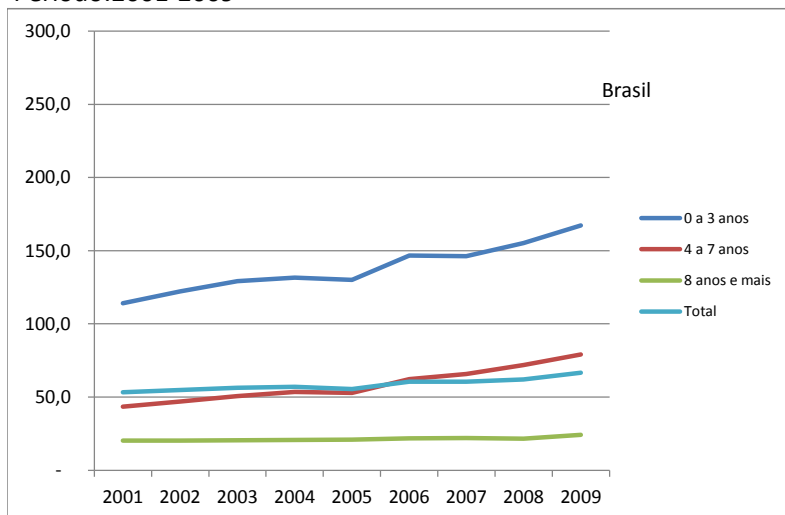
Elaboração: 30/01/2012  
CEPI-DSS/ ENSP/FIOCRUZ

## Situação de saúde

### Indicadores de mortalidade por causas

#### Ind020205 - Taxa de mortalidade específica por doenças transmissíveis na população de 15 anos e mais, por ano, segundo região e escolaridade

Período:2001-2009

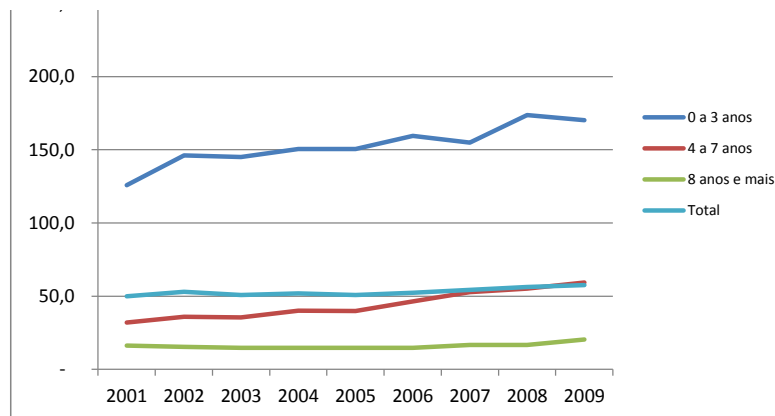
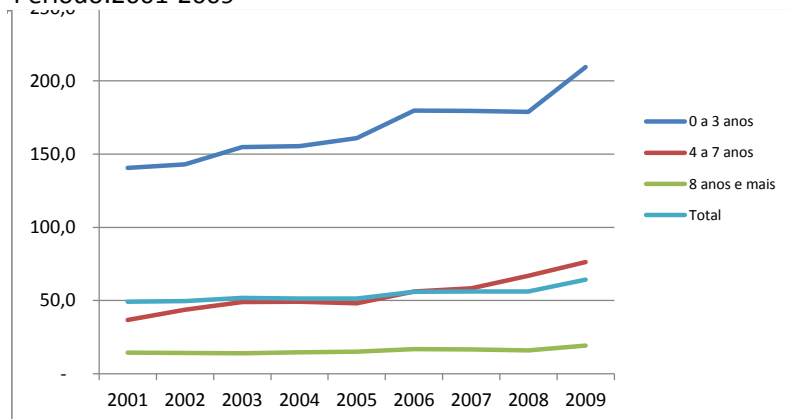


## Situação de saúde

### Indicadores de mortalidade por causas

#### Ind020205 - Taxa de mortalidade específica por doenças transmissíveis na população de 15 anos e mais, por ano, segundo região e escolaridade

Período:2001-2009



Fonte:

Ministério da Saúde - Sistema de Informações sobre Mortalidade (SIM)  
Base demográfica do Ministério da Saúde

Notas:

1. Como doenças transmissíveis, foram considerados os códigos A00 a B99 do capítulo I – Algumas doenças infecciosas e parasitárias, G00 a G03 do capítulo VI –
2. O grande número de casos sem informações sobre escolaridade limita as análises do indicador. Estes casos foram distribuídos proporcionalmente pelas demais faixas de escolaridade.
3. Há problemas de cobertura do SIM em determinadas áreas geográficas, principalmente no Norte e Nordeste; há tendência que os dados não registrados sejam de pessoas de baixa instrução, o que aumentaria a proporção dos mesmos.
4. Foi adotada a população de 15 anos e mais para diminuir o efeito da baixa escolaridade de crianças.
5. A distribuição da população segundo a escolaridade foi efetuada aplicando-se a distribuição encontrada nas PNAD sobre a Base demográfica do Ministério da Saúde.
6. Óbitos sem assistência médica ou com causa mal definida podem interferir no indicador.

Elaboração: 30/01/2012  
CEPI-DSS/ ENSP/FIOCRUZ