



Portal Determinantes Sociais da Saúde
Observatório sobre Iniquidades em Saúde
CEPI-DSS/ ENSP/ FIOCRUZ

Situação de saúde

Indicadores de mortalidade por causas

Ind020206 - Taxa de mortalidade específica por doenças isquêmicas do coração na população de 15 anos e mais, por ano, segundo região e escolaridade

Indicador	Taxa de mortalidade específica por doenças isquêmicas do coração na população de 15 anos e mais
Descrição	Número de óbitos por doenças isquêmicas do coração, por 100 mil habitantes, na população residente de 15 anos e mais, em determinado espaço geográfico, no ano considerado.
Fonte	Ministério da Saúde - Sistema de Informações sobre Mortalidade (SIM) Base demográfica do Ministério da Saúde
Método de Cálculo	$\frac{\text{Número de óbitos de residentes de 15 anos ou mais por doenças isquêmicas do coração}}{\text{População residente de 15 anos ou mais} * 100.000}$
Categorização	Região, escolaridade
Periodicidade	Anual
Períodos disponíveis	2001-2009
Notas	<ol style="list-style-type: none">1. Como doenças isquêmicas do coração, foram considerados os códigos I20-I25 do capítulo IX – Doenças do aparelho circulatório da CID-10.2. O grande número de casos sem informações sobre escolaridade limita as análises do indicador. Estes casos foram distribuídos proporcionalmente pelas demais faixas de escolaridade.3. Há problemas de cobertura do SIM em determinadas áreas geográficas, principalmente no Norte e Nordeste; há tendência que os dados não registrados sejam de pessoas de baixa instrução, o que aumentaria a proporção dos mesmos.4. Foi adotada a população de 15 anos e mais para diminuir o efeito da baixa escolaridade de crianças.5. A distribuição da população segundo a escolaridade foi efetuada aplicando-se a distribuição encontrada nas PNAD sobre a Base demográfica do Ministério da Saúde.6. Óbitos sem assistência médica ou com causa mal definida podem interferir no indicador.
Elaboração:	30/01/2012 CEPI-DSS/ ENSP/FIOCRUZ

Como citar

Ind020206 - Taxa de mortalidade específica por doenças isquêmicas do coração na população de 15 anos e mais, por ano, segundo região e escolaridade [Internet]. Rio de Janeiro: Portal Determinantes Sociais da Saúde. Observatório sobre Iniquidades em Saúde. CEPI-DSS/ENSP/FIOCRUZ; 2012 Jan 30 [data de acesso com a expressão "acesso em"]. Disponível em: <http://dssbr.org/site/wp-content/uploads/2012/03/Ind020206-20120130.pdf>

Situação de saúde

Indicadores de mortalidade por causas

Ind020206 - Taxa de mortalidade específica por doenças isquêmicas do coração na população de 15 anos e mais, por ano, segundo região e escolaridade

Período:2001-2009

Região/Escolaridade	2001	2002	2003	2004	2005	2006	2007	2008	2009
Região Norte									
0 a 3 anos	63,5	62,6	68,1	61,3	63,8	69,1	75,1	80,5	89,8
4 a 7 anos	16,6	16,4	20,2	19,4	20,1	24,7	27,0	35,0	33,9
8 anos e mais	8,5	9,4	9,8	11,5	10,3	11,5	12,0	12,2	13,7
Total	26,1	25,2	27,3	28,3	27,6	29,9	31,7	34,4	36,5
% óbitos s/escolarid	35,2	20,7	17,0	16,9	19,2	21,9	20,0	19,5	16,9
Região Nordeste									
0 a 3 anos	67,9	74,1	78,7	85,5	91,9	116,5	120,7	131,6	131,0
4 a 7 anos	23,4	25,0	25,2	28,3	30,4	34,4	39,2	43,6	47,5
8 anos e mais	17,8	16,8	16,8	15,5	16,7	18,4	17,9	17,8	17,9
Total	40,9	42,6	43,3	45,2	47,6	56,5	57,8	60,3	60,1
% óbitos s/escolarid	48,7	44,9	43,7	42,4	41,0	38,6	35,2	32,0	30,2
Região Sudeste									
0 a 3 anos	195,4	203,9	208,9	209,1	201,4	210,9	205,8	210,8	205,1
4 a 7 anos	72,0	73,7	79,9	84,7	81,1	93,8	95,9	104,0	106,4
8 anos e mais	37,0	35,3	34,6	33,9	31,4	31,9	31,3	32,3	32,1
Total	80,1	80,0	80,3	79,5	74,6	77,7	75,1	77,5	75,9
% óbitos s/escolarid	41,7	39,8	39,9	38,5	38,4	37,5	37,1	36,1	34,8
Região Sul									
0 a 3 anos	258,0	269,1	267,6	270,4	260,8	265,4	258,9	256,1	258,4
4 a 7 anos	62,8	67,9	73,1	74,6	73,2	79,0	83,6	92,9	93,6
8 anos e mais	24,4	24,1	22,5	23,7	20,6	22,1	22,4	21,2	22,7
Total	87,6	87,5	85,0	85,2	79,8	79,7	80,0	78,7	78,6
% óbitos s/escolarid	31,3	30,1	29,8	28,6	28,8	30,3	29,6	28,3	26,4
Região Centro-Oeste									
0 a 3 anos	117,5	132,6	143,0	153,4	145,6	159,6	147,7	159,9	160,4
4 a 7 anos	31,4	36,6	37,9	44,1	42,5	45,6	48,6	56,8	58,0
8 anos e mais	18,8	18,9	18,0	17,1	16,5	18,0	17,6	17,7	18,4
Total	48,5	51,5	52,6	54,9	51,4	54,0	52,1	54,5	54,2
% óbitos s/escolarid	33,4	33,4	30,4	29,2	31,1	29,0	26,2	24,6	21,1
Brasil									
0 a 3 anos	135,3	142,7	147,2	149,2	148,3	162,8	162,3	170,5	169,4
4 a 7 anos	52,4	54,3	58,0	60,9	59,6	67,4	70,4	77,1	79,0
8 anos e mais	28,0	26,9	26,1	25,9	24,1	25,2	24,7	24,7	25,0
Total	64,9	65,4	65,5	65,9	63,2	67,3	66,4	68,2	67,6
% óbitos s/escolarid	40,1	37,9	37,4	36,1	36,1	35,5	34,1	32,5	30,8

Situação de saúde

Indicadores de mortalidade por causas

Ind020206 - Taxa de mortalidade específica por doenças isquêmicas do coração na população de 15 anos e mais, por ano, segundo região e escolaridade

Período:2001-2009

Região/Escolaridade	2001	2002	2003	2004	2005	2006	2007	2008	2009
---------------------	------	------	------	------	------	------	------	------	------

Fonte:

Ministério da Saúde - Sistema de Informações sobre Mortalidade (SIM)

Base demográfica do Ministério da Saúde

Notas:

1. Como doenças isquêmicas do coração, foram considerados os códigos I20-I25 do capítulo IX – Doenças do aparelho circulatório da CID-10.
2. O grande número de casos sem informações sobre escolaridade limita as análises do indicador. Estes casos foram distribuídos proporcionalmente pelas demais faixas de escolaridade.
3. Há problemas de cobertura do SIM em determinadas áreas geográficas, principalmente no Norte e Nordeste; há tendência que os dados não registrados sejam de pessoas de baixa instrução, o que aumentaria a proporção dos mesmos.
4. Foi adotada a população de 15 anos e mais para diminuir o efeito da baixa escolaridade de crianças.
5. A distribuição da população segundo a escolaridade foi efetuada aplicando-se a distribuição encontrada nas PNAD sobre a Base demográfica do Ministério da Saúde.
6. Óbitos sem assistência médica ou com causa mal definida podem interferir no indicador.

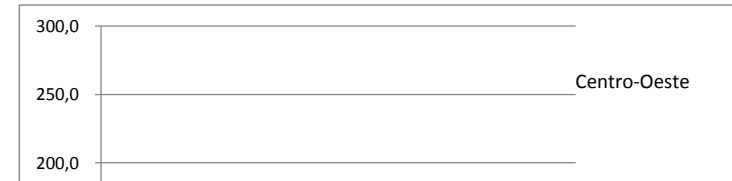
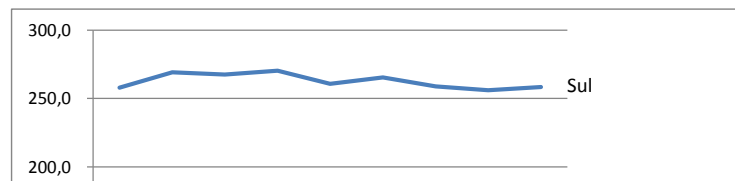
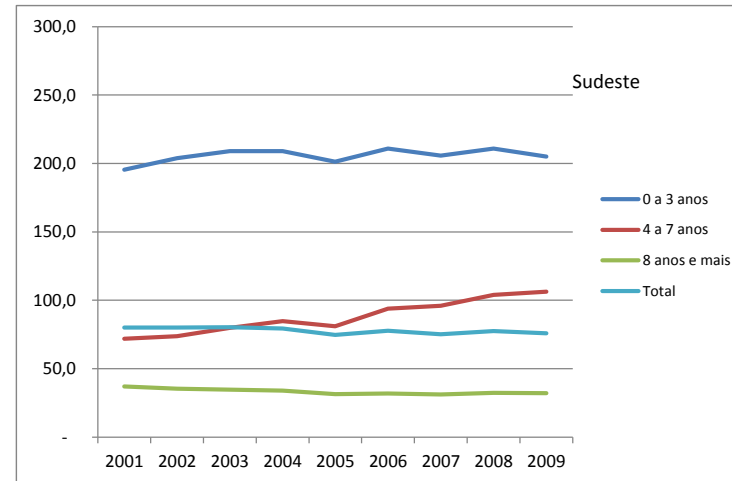
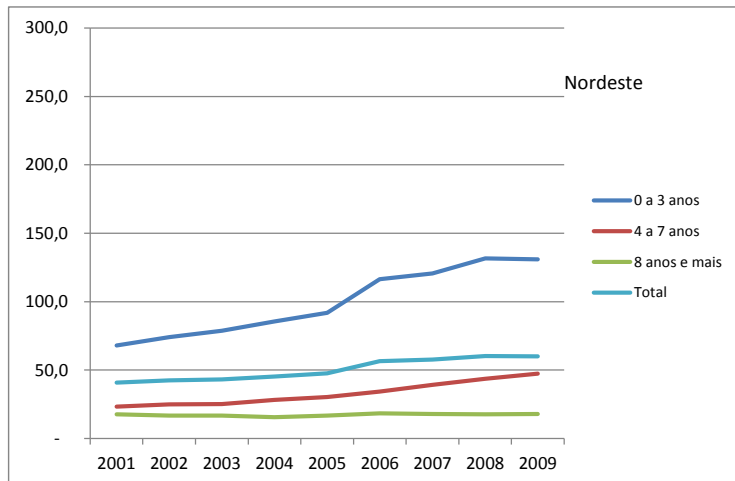
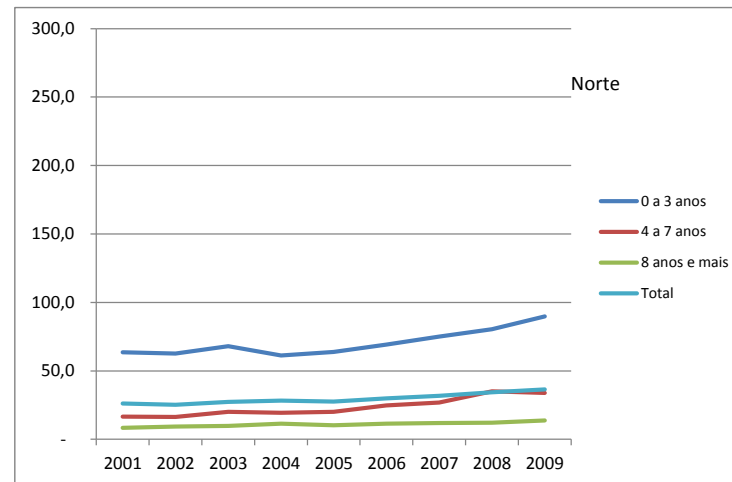
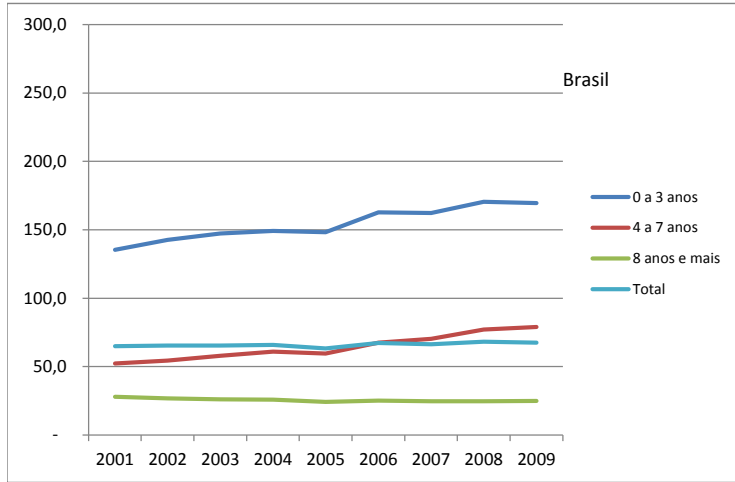
Elaboração: 30/01/2012
CEPI-DSS/ ENSP/FIOCRUZ

Situação de saúde

Indicadores de mortalidade por causas

Ind020206 - Taxa de mortalidade específica por doenças isquêmicas do coração na população de 15 anos e mais, por ano, segundo região e escolaridade

Período:2001-2009

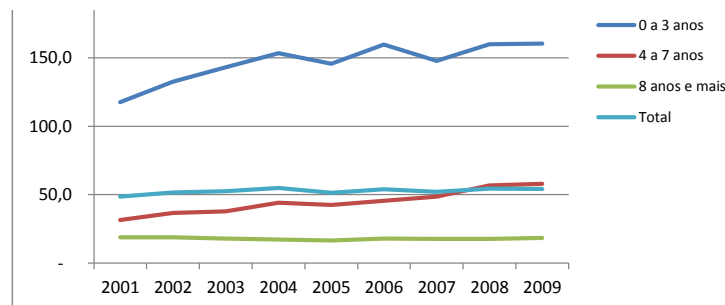
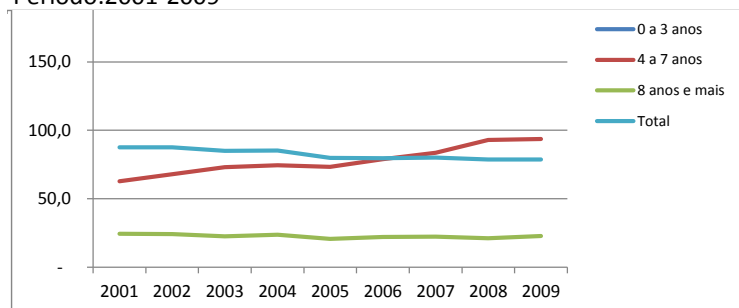


Situação de saúde

Indicadores de mortalidade por causas

Ind020206 - Taxa de mortalidade específica por doenças isquêmicas do coração na população de 15 anos e mais, por ano, segundo região e escolaridade

Período:2001-2009



Fonte:

Ministério da Saúde - Sistema de Informações sobre Mortalidade (SIM)
Base demográfica do Ministério da Saúde

Notas:

1. Como doenças isquêmicas do coração, foram considerados os códigos I20-I25 do capítulo IX – Doenças do aparelho circulatório da CID-10.
2. O grande número de casos sem informações sobre escolaridade limita as análises do indicador. Estes casos foram distribuídos proporcionalmente pelas demais faixas de escolaridade.
3. Há problemas de cobertura do SIM em determinadas áreas geográficas, principalmente no Norte e Nordeste; há tendência que os dados não registrados sejam de pessoas de baixa instrução, o que aumentaria a proporção dos mesmos.
4. Foi adotada a população de 15 anos e mais para diminuir o efeito da baixa escolaridade de crianças.
5. A distribuição da população segundo a escolaridade foi efetuada aplicando-se a distribuição encontrada nas PNAD sobre a Base demográfica do Ministério da Saúde.
6. Óbitos sem assistência médica ou com causa mal definida podem interferir no indicador.

Elaboração:

30/01/2012
CEPI-DSS/ ENSP/FIOCRUZ