



Portal Determinantes Sociais da Saúde
Observatório sobre Iniquidades em Saúde
CEPI-DSS/ENSP/FIOCRUZ

Situação de saúde

Indicadores de mortalidade por causas

Ind020208 - Taxa de mortalidade específica por diabetes melito na população de 15 anos e mais, por ano, segundo região e escolaridade

Indicador	Taxa de mortalidade específica por diabetes melito na população de 15 anos e mais
Descrição	Número de óbitos por diabetes melito, por 100 mil habitantes, na população residente de 15 anos e mais, em determinado espaço geográfico, no ano considerado.
Fonte	Ministério da Saúde - Sistema de Informações sobre Mortalidade (SIM) Base demográfica do Ministério da Saúde
Método de Cálculo	$\frac{\text{Número de óbitos de residentes de 15 anos ou mais por diabetes melito}}{\text{População residente de 15 anos ou mais}} * 100.000$
Categorização	Região, escolaridade
Periodicidade	Anual
Períodos disponíveis	2001-2009
Notas	<ol style="list-style-type: none">1. Como diabetes melito, foram considerados os códigos E10 a E14 do capítulo IV – Doenças endócrinas, nutricionais e metabólicas da CID-10.2. O grande número de casos sem informações sobre escolaridade limita as análises do indicador. Estes casos foram distribuídos proporcionalmente pelas demais faixas de escolaridade.3. Há problemas de cobertura do SIM em determinadas áreas geográficas, principalmente no Norte e Nordeste; há tendência que os dados não registrados sejam de pessoas de baixa instrução, o que aumentaria a proporção dos mesmos.4. Foi adotada a população de 15 anos e mais para diminuir o efeito da baixa escolaridade de crianças.5. A distribuição da população segundo a escolaridade foi efetuada aplicando-se a distribuição encontrada nas PNAD sobre a Base demográfica do Ministério da Saúde.6. Óbitos sem assistência médica ou com causa mal definida podem interferir no indicador.7. A diabetes como causa associada não é considerada na construção do indicador.
Elaboração:	30/01/2012 CEPI-DSS/ENSP/FIOCRUZ

Como citar

Ind020208 - Taxa de mortalidade específica por diabetes melito na população de 15 anos e mais, por ano, segundo região e escolaridade [Internet]. Rio de Janeiro: Portal Determinantes Sociais da Saúde. Observatório sobre Iniquidades em Saúde. CEPI-DSS/ENSP/FIOCRUZ; 2012 Jan 30 [data de acesso com a expressão "acesso em"]. Disponível em: <http://dssbr.org/site/wp-content/uploads/2012/03/Ind020208-20120130.pdf>

Situação de saúde

Indicadores de mortalidade por causas

Ind020208 - Taxa de mortalidade específica por diabetes melito na população de 15 anos e mais, por ano, segundo região e escolaridade

Período:2001-2009

Região/Escolaridade	2001	2002	2003	2004	2005	2006	2007	2008	2009
Região Norte									
0 a 3 anos	45,4	44,7	43,8	37,0	41,7	49,8	51,6	64,6	71,7
4 a 7 anos	9,7	11,7	13,0	13,5	12,6	15,5	18,8	24,0	24,9
8 anos e mais	5,4	5,3	6,0	6,5	5,5	5,9	6,1	7,1	7,7
Total	17,8	17,4	17,4	17,4	17,3	19,8	20,8	25,2	26,9
% óbitos s/escolarid	39,4	27,5	22,8	23,1	21,9	20,3	20,1	21,6	17,6
Região Nordeste									
0 a 3 anos	50,6	55,0	57,6	63,2	71,3	87,2	93,3	103,4	108,1
4 a 7 anos	13,1	13,9	15,3	17,0	17,6	21,8	23,4	27,7	30,0
8 anos e mais	7,9	7,4	7,1	7,4	8,2	9,2	8,5	8,6	8,9
Total	27,7	28,7	29,1	30,9	33,6	39,4	40,7	43,4	44,7
% óbitos s/escolarid	50,8	47,7	44,1	43,3	41,5	38,7	36,2	30,7	28,3
Região Sudeste									
0 a 3 anos	89,6	93,2	96,1	95,4	92,8	108,0	109,6	114,0	113,8
4 a 7 anos	26,3	27,3	29,0	31,1	31,0	37,7	42,1	44,7	46,0
8 anos e mais	10,2	9,8	10,1	9,6	9,5	10,5	10,2	10,3	10,5
Total	31,4	31,5	31,7	31,0	29,9	33,8	33,9	34,8	34,6
% óbitos s/escolarid	39,7	37,5	37,8	37,0	36,5	35,5	34,5	34,0	32,6
Região Sul									
0 a 3 anos	94,5	105,8	106,1	109,7	112,7	119,7	118,6	128,8	134,3
4 a 7 anos	20,1	22,7	25,0	26,9	28,0	28,4	33,4	36,7	39,6
8 anos e mais	6,6	7,3	7,2	7,5	7,4	7,7	8,2	7,7	8,8
Total	30,1	32,1	31,6	32,5	32,6	32,6	34,1	35,2	36,7
% óbitos s/escolarid	28,8	27,4	29,5	29,0	29,6	28,3	29,3	26,9	25,0
Região Centro-Oeste									
0 a 3 anos	56,9	68,1	71,7	72,2	72,0	78,5	82,1	87,3	86,4
4 a 7 anos	12,2	16,3	15,3	16,0	17,3	17,8	21,0	24,9	28,0
8 anos e mais	7,5	7,0	7,0	7,0	7,0	6,7	7,2	7,5	8,1
Total	21,9	24,4	24,3	23,9	23,8	24,2	26,0	27,0	27,4
% óbitos s/escolarid	31,2	29,5	29,0	27,0	22,9	25,1	24,7	23,8	22,7
Brasil									
0 a 3 anos	68,1	73,1	75,5	76,8	80,1	93,3	96,6	105,7	108,8

Situação de saúde

Indicadores de mortalidade por causas

Ind020208 - Taxa de mortalidade específica por diabetes melito na população de 15 anos e mais, por ano, segundo região e escolaridade

Período:2001-2009

Região/Escolaridade	2001	2002	2003	2004	2005	2006	2007	2008	2009
4 a 7 anos	20,4	21,7	23,0	24,7	25,0	29,1	32,6	35,7	37,5
8 anos e mais	8,8	8,5	8,7	8,6	8,5	9,3	9,1	9,0	9,5
Total	28,6	29,4	29,5	29,8	30,0	33,4	34,2	35,9	36,5
% óbitos s/escolarid	40,4	37,6	37,0	36,3	35,5	34,3	33,1	30,7	28,7

Fonte:

Ministério da Saúde - Sistema de Informações sobre Mortalidade (SIM)

Base demográfica do Ministério da Saúde

Notas:

1. Como diabetes melito, foram considerados os códigos E10 a E14 do capítulo IV – Doenças endócrinas, nutricionais e metabólicas da CID-10.
2. O grande número de casos sem informações sobre escolaridade limita as análises do indicador. Estes casos foram distribuídos proporcionalmente pelas demais faixas de escolaridade.
3. Há problemas de cobertura do SIM em determinadas áreas geográficas, principalmente no Norte e Nordeste; há tendência que os dados não registrados sejam de pessoas de baixa instrução, o que aumentaria a proporção dos mesmos.
4. Foi adotada a população de 15 anos e mais para diminuir o efeito da baixa escolaridade de crianças.
5. A distribuição da população segundo a escolaridade foi efetuada aplicando-se a distribuição encontrada nas PNAD sobre a Base demográfica do Ministério da Saúde.
6. Óbitos sem assistência médica ou com causa mal definida podem interferir no indicador.
7. A diabetes como causa associada não é considerada na construção do indicador.

Elaboração:

30/01/2012

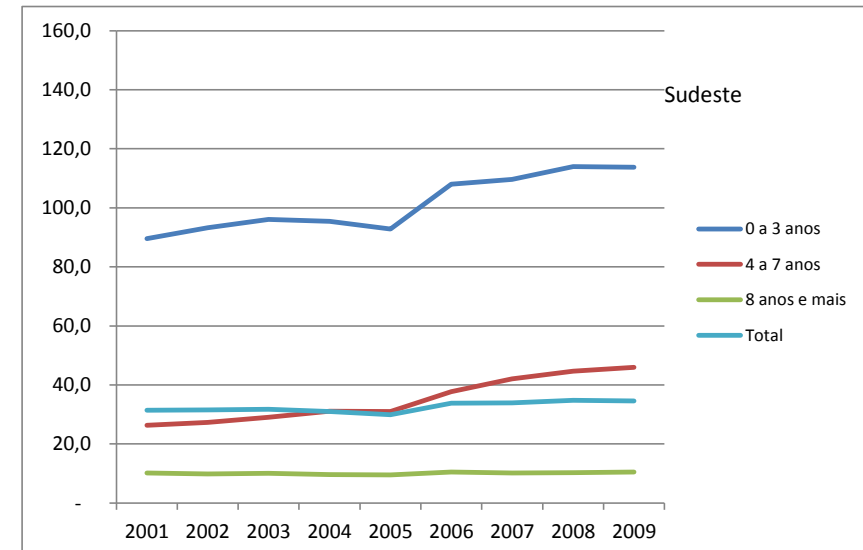
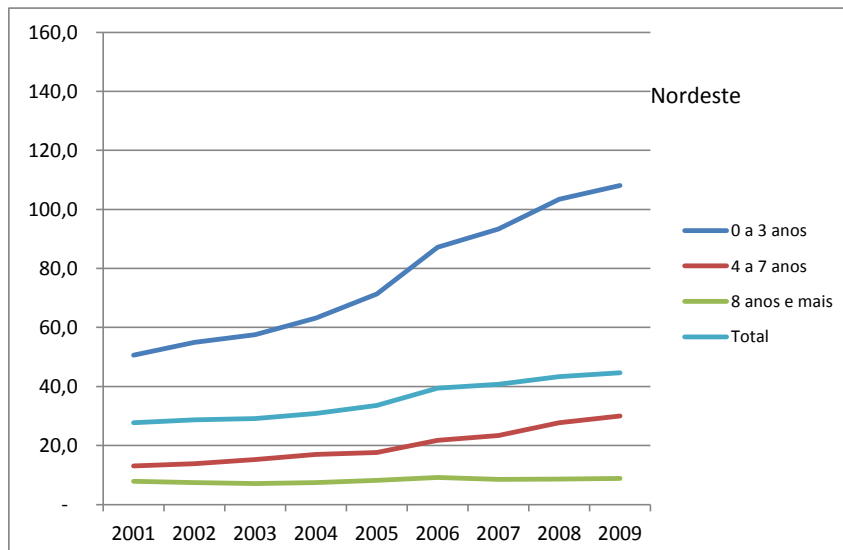
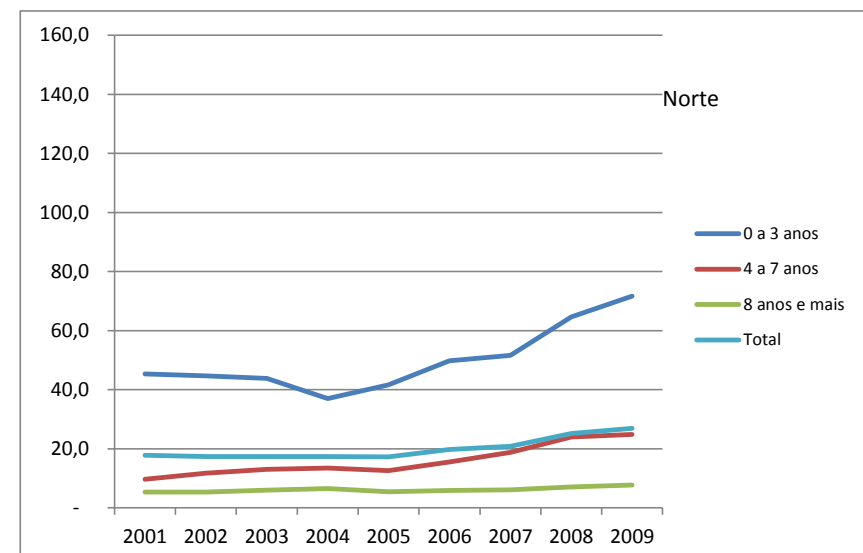
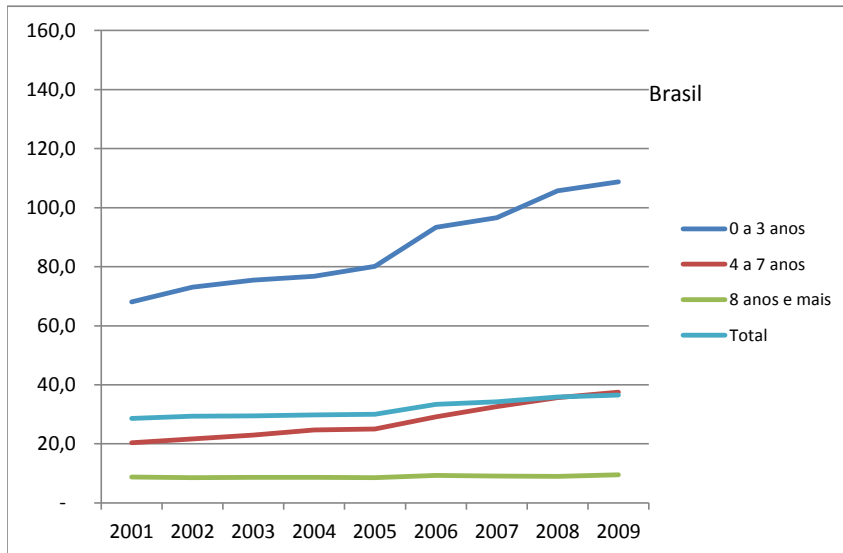
CEPI-DSS/ ENSP/FIOCRUZ

Situação de saúde

Indicadores de mortalidade por causas

Ind020208 - Taxa de mortalidade específica por diabetes melito na população de 15 anos e mais, por ano, segundo região e escolaridade

Período:2001-2009

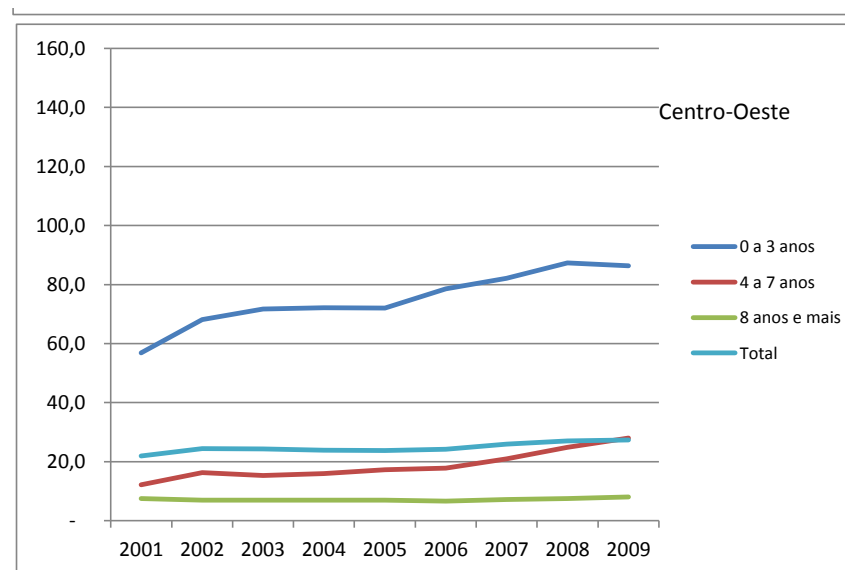
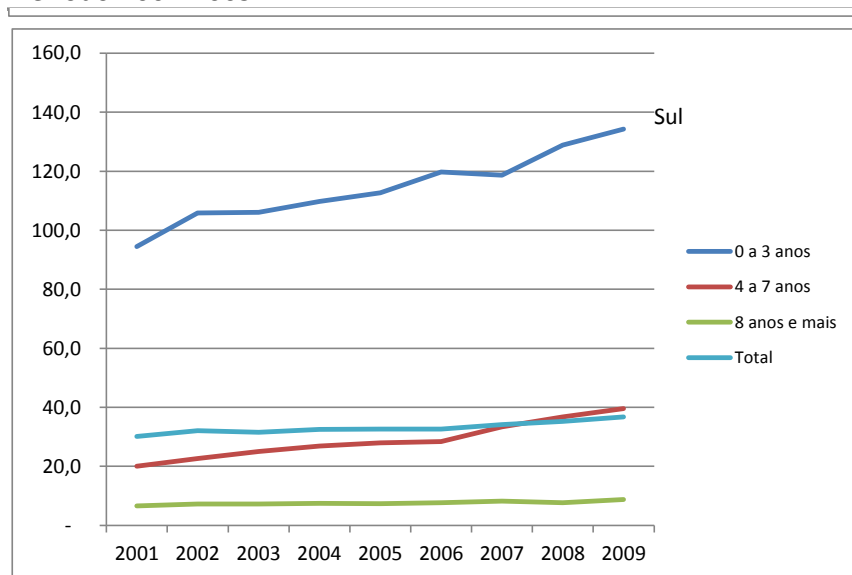


Situação de saúde

Indicadores de mortalidade por causas

Ind020208 - Taxa de mortalidade específica por diabetes melito na população de 15 anos e mais, por ano, segundo região e escolaridade

Período:2001-2009



Fonte:

Ministério da Saúde - Sistema de Informações sobre Mortalidade (SIM)

Base demográfica do Ministério da Saúde

Notas:

1. Como diabetes melito, foram considerados os códigos E10 a E14 do capítulo IV – Doenças endócrinas, nutricionais e metabólicas da CID-10.
2. O grande número de casos sem informações sobre escolaridade limita as análises do indicador. Estes casos foram distribuídos proporcionalmente pelas demais faixas de escolaridade.
3. Há problemas de cobertura do SIM em determinadas áreas geográficas, principalmente no Norte e Nordeste; há tendência que os dados não registrados sejam de pessoas de baixa instrução, o que aumentaria a proporção dos mesmos.
4. Foi adotada a população de 15 anos e mais para diminuir o efeito da baixa escolaridade de crianças.
5. A distribuição da população segundo a escolaridade foi efetuada aplicando-se a distribuição encontrada nas PNAD sobre a Base demográfica do Ministério da Saúde.
6. Óbitos sem assistência médica ou com causa mal definida podem interferir no indicador.
7. A diabetes como causa associada não é considerada na construção do indicador.

Elaboração:

30/01/2012

Situação de saúde

Indicadores de mortalidade por causas

Ind020208 - Taxa de mortalidade específica por diabete melito na população de 15 anos e mais, por ano, segundo região e escolaridade

Período:2001-2009

CEPI-DSS/ ENSP/FIOCRUZ