



Portal Determinantes Sociais da Saúde
Observatório sobre Iniquidades em Saúde
CEPI-DSS/ ENSP/ FIOCRUZ

Situação de saúde

Indicadores de mortalidade por causas

Ind020213 - Taxa de mortalidade específica por infecções respiratórias agudas na população de 60 anos e mais, por ano, segundo região e escolaridade

Indicador	Taxa de mortalidade específica por infecções respiratórias agudas na população de 60 anos e mais
Descrição	Número de óbitos por infecções respiratórias agudas, por 100 mil habitantes, na população residente de 60 anos e mais, em determinado espaço geográfico, no ano considerado.
Fonte	Ministério da Saúde - Sistema de Informações sobre Mortalidade (SIM) Base demográfica do Ministério da Saúde
Método de Cálculo	$\frac{\text{Número de óbitos de residentes de 60 anos ou mais por infecções respiratórias agudas}}{\text{População residente de 60 anos ou mais}} * 100.000$
Categorização	Região, escolaridade
Periodicidade	Anual
Períodos disponíveis	2001-2009
Notas	<ol style="list-style-type: none">1. Como infecções respiratórias agudas, foram considerados os códigos J00 a J22 do capítulo X – Doenças do aparelho respiratório da CID-10.2. O grande número de casos sem informações sobre escolaridade limita as análises do indicador. Estes casos foram distribuídos proporcionalmente pelas demais faixas de escolaridade.3. Há problemas de cobertura do SIM em determinadas áreas geográficas, principalmente no Norte e Nordeste; há tendência que os dados não registrados sejam de pessoas de baixa instrução, o que aumentaria a proporção dos mesmos.4. A distribuição da população segundo a escolaridade foi efetuada aplicando-se a distribuição encontrada nas PNAD sobre a Base demográfica do Ministério da Saúde.5. Óbitos sem assistência médica ou com causa mal definida podem interferir no indicador.
Elaboração:	30/01/2012 CEPI-DSS/ ENSP/FIOCRUZ
Como citar	Ind020213 - Taxa de mortalidade específica por infecções respiratórias agudas na população de 60 anos e mais, por ano, segundo região e escolaridade [Internet]. Rio de Janeiro: Portal Determinantes Sociais da Saúde. Observatório sobre Iniquidades em Saúde. CEPI-DSS/ENSP/FIOCRUZ; 2012 Jan 30 [data de acesso com a expressão “acesso em”]. Disponível em: http://dssbr.org/site/wp-content/uploads/2012/03/Ind020213-20120130.pdf

Situação de saúde

Indicadores de mortalidade por causas

Ind020213 - Taxa de mortalidade específica por infecções respiratórias agudas na população de 60 anos e mais, por ano, segundo região e escolaridade

Período:2001-2009

Região/Escolaridade	2001	2002	2003	2004	2005	2006	2007	2008	2009
Região Norte									
0 a 3 anos	101,2	88,4	98,3	121,9	116,4	127,6	141,0	131,5	153,4
4 a 7 anos	48,5	78,4	96,5	118,6	139,9	127,1	157,6	170,7	150,4
8 anos e mais	47,0	86,3	86,1	155,8	140,5	107,2	141,7	129,6	123,6
Total	84,7	86,3	96,3	124,8	123,8	124,5	144,3	138,7	147,8
% óbitos s/escolarid	45,7	27,3	17,6	18,9	20,0	23,0	23,0	20,9	17,1
Região Nordeste									
0 a 3 anos	65,1	73,7	75,3	81,1	86,9	123,3	118,8	128,2	151,8
4 a 7 anos	37,6	48,5	54,5	61,2	60,6	91,5	95,4	105,2	130,1
8 anos e mais	46,9	43,3	46,9	51,9	54,7	73,3	80,1	76,8	86,2
Total	59,7	67,2	69,6	75,0	79,4	112,1	110,1	116,8	138,0
% óbitos s/escolarid	51,7	47,7	45,5	42,5	41,6	39,4	39,1	35,3	34,0
Região Sudeste									
0 a 3 anos	65,1	73,7	75,3	81,1	86,9	123,3	118,8	128,2	151,8
4 a 7 anos	37,6	48,5	54,5	61,2	60,6	91,5	95,4	105,2	130,1
8 anos e mais	46,9	43,3	46,9	51,9	54,7	73,3	80,1	76,8	86,2
Total	59,7	67,2	69,6	75,0	79,4	112,1	110,1	116,8	138,0
% óbitos s/escolarid	51,7	47,7	45,5	42,5	41,6	39,4	39,1	35,3	34,0
Região Sul									
0 a 3 anos	162,7	171,9	180,0	183,9	196,9	224,0	237,4	220,7	263,3
4 a 7 anos	71,6	76,9	91,6	95,5	90,9	95,9	101,8	110,8	132,8
8 anos e mais	69,2	64,7	61,9	81,6	75,9	88,4	80,7	69,4	74,3
Total	121,4	123,7	131,2	138,0	139,8	154,6	159,8	152,0	175,7
% óbitos s/escolarid	30,2	31,3	30,9	29,4	30,7	29,3	30,3	28,7	25,4
Região Centro-Oeste									
0 a 3 anos	143,0	178,1	165,0	183,7	179,2	198,8	210,1	218,7	210,9
4 a 7 anos	103,4	92,0	86,6	117,0	129,0	119,7	160,9	149,0	151,7
8 anos e mais	76,6	91,0	76,1	82,0	105,8	94,2	104,9	111,5	126,2
Total	125,3	147,4	133,9	152,6	156,7	162,3	179,1	181,4	179,5
% óbitos s/escolarid	35,7	41,7	32,5	30,4	30,6	31,5	29,4	27,1	25,0
Brasil									
0 a 3 anos	149,9	166,9	172,9	183,1	173,5	213,8	216,9	221,4	241,2
4 a 7 anos	105,5	116,5	128,5	140,4	129,9	161,3	163,4	172,1	191,0
8 anos e mais	107,5	116,2	117,9	128,7	127,2	142,7	137,6	122,7	137,4
Total	132,6	146,1	152,5	162,9	154,0	186,2	186,2	186,4	204,0
% óbitos s/escolarid	41,3	39,4	37,7	36,0	36,1	35,3	33,9	32,6	31,1

Situação de saúde

Indicadores de mortalidade por causas

Ind020213 - Taxa de mortalidade específica por infecções respiratórias agudas na população de 60 anos e mais, por ano, segundo região e escolaridade

Período:2001-2009

Região/Escolaridade	2001	2002	2003	2004	2005	2006	2007	2008	2009
---------------------	------	------	------	------	------	------	------	------	------

Fonte:

Ministério da Saúde - Sistema de Informações sobre Mortalidade (SIM)

Base demográfica do Ministério da Saúde

Notas:

1. Como infecções respiratórias agudas, foram considerados os códigos J00 a J22 do capítulo X – Doenças do aparelho respiratório da CID-10.
2. O grande número de casos sem informações sobre escolaridade limita as análises do indicador. Estes casos foram distribuídos proporcionalmente pelas demais faixas de escolaridade.
3. Há problemas de cobertura do SIM em determinadas áreas geográficas, principalmente no Norte e Nordeste; há tendência que os dados não registrados sejam de pessoas de baixa instrução, o que aumentaria a proporção dos mesmos.
4. A distribuição da população segundo a escolaridade foi efetuada aplicando-se a distribuição encontrada nas PNAD sobre a Base demográfica do Ministério da Saúde.
5. Óbitos sem assistência médica ou com causa mal definida podem interferir no indicador.

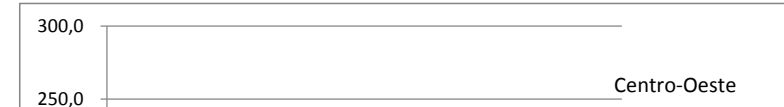
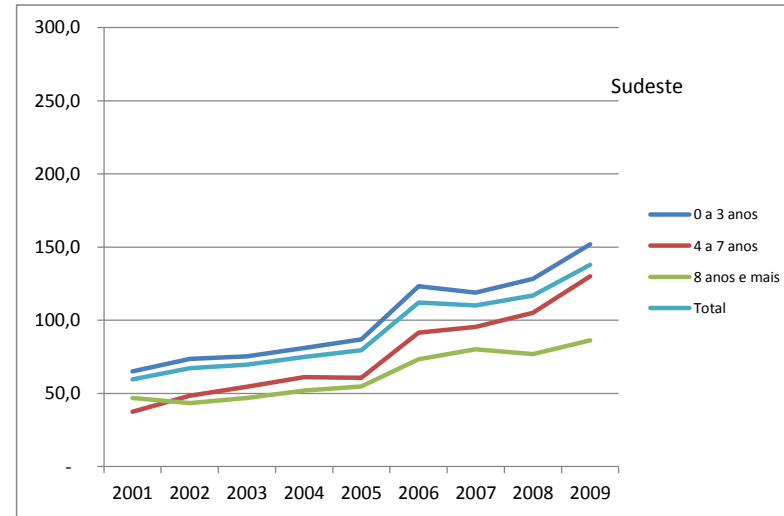
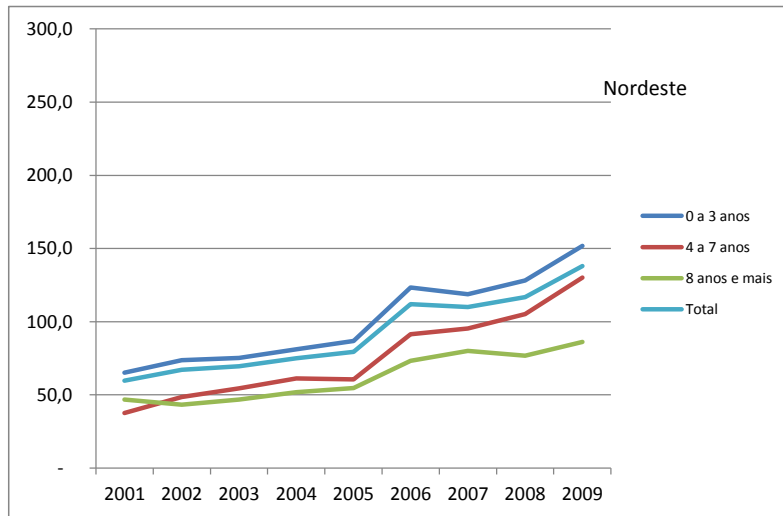
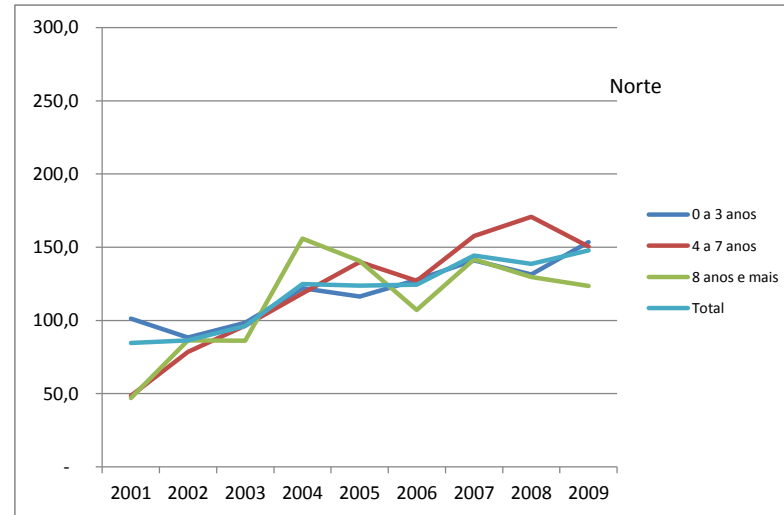
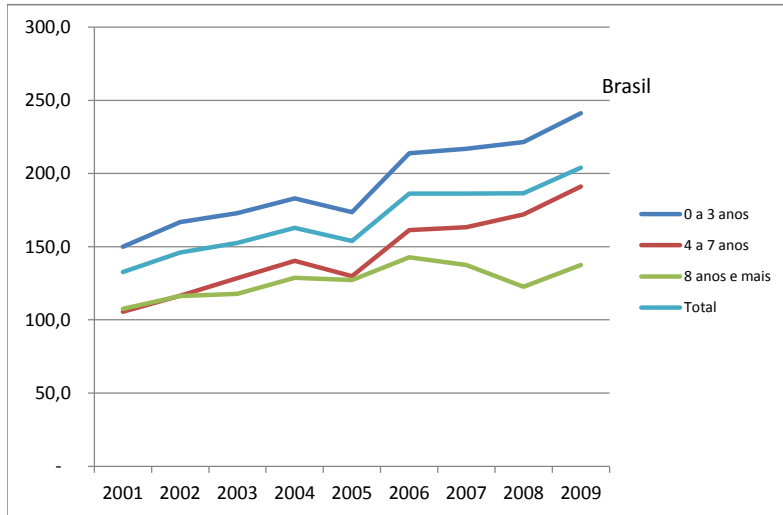
Elaboração: 30/01/2012
CEPI-DSS/ ENSP/FIOCRUZ

Situação de saúde

Indicadores de mortalidade por causas

Ind020213 - Taxa de mortalidade específica por infecções respiratórias agudas na população de 60 anos e mais, por ano, segundo região e escolaridade

Período:2001-2009

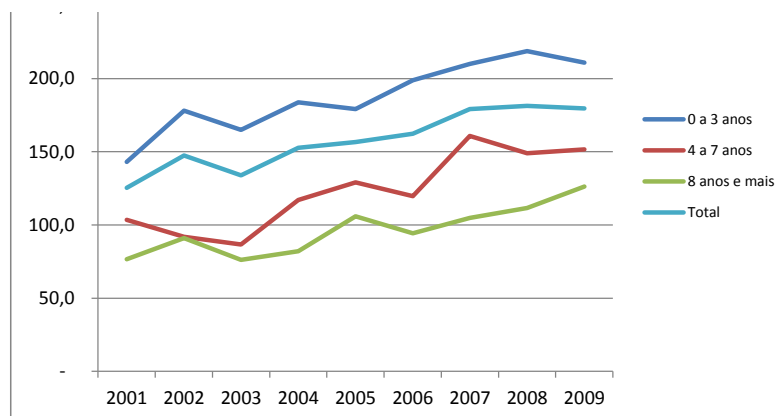
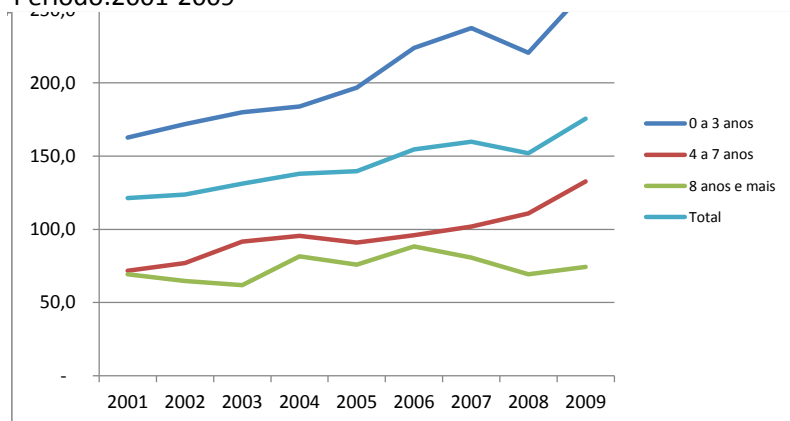


Situação de saúde

Indicadores de mortalidade por causas

Ind020213 - Taxa de mortalidade específica por infecções respiratórias agudas na população de 60 anos e mais, por ano, segundo região e escolaridade

Período:2001-2009



Fonte:

Ministério da Saúde - Sistema de Informações sobre Mortalidade (SIM)
Base demográfica do Ministério da Saúde

Notas:

1. Como infecções respiratórias agudas, foram considerados os códigos J00 a J22 do capítulo X – Doenças do aparelho respiratório da CID-10.
2. O grande número de casos sem informações sobre escolaridade limita as análises do indicador. Estes casos foram distribuídos proporcionalmente pelas demais faixas de escolaridade.
3. Há problemas de cobertura do SIM em determinadas áreas geográficas, principalmente no Norte e Nordeste; há tendência que os dados não registrados sejam de pessoas de baixa instrução, o que aumentaria a proporção dos mesmos.
4. A distribuição da população segundo a escolaridade foi efetuada aplicando-se a distribuição encontrada nas PNAD sobre a Base demográfica do Ministério da Saúde.
5. Óbitos sem assistência médica ou com causa mal definida podem interferir no indicador.

Elaboração: 30/01/2012
CEPI-DSS/ ENSP/FIOCRUZ