



Portal Determinantes Sociais da Saúde
Observatório sobre Iniquidades em Saúde
CEPI-DSS/ENSP/FIOCRUZ

Atenção à Saúde

Indicadores de recursos

Ind030101 - Cobertura de planos de saúde na população de 14 anos e mais, por ano, segundo região e escolaridade

Indicador	Cobertura de planos de saúde na população de 14 anos e mais
Descrição	Proporção (%) da população de 14 anos e mais coberta por planos e seguros de assistência suplementar à saúde, em determinado espaço geográfico.
Fonte	Pesquisa Nacional por Amostra de Domicílios (PNAD)
Método de Cálculo	Número de beneficiários (titulares, dependentes e agregados) de planos de saúde (privados e de servidores públicos) / População total residente * 100
Categorização	Região, escolaridade
Periodicidade	Eventual
Períodos disponíveis	1998, 2003, 2008
Notas	<ol style="list-style-type: none">1. As proporções são calculadas desconsiderando os casos sem declaração e os não aplicáveis.2. Informações da PNAD não disponíveis, até o ano de 2003, para as áreas rurais de RO, AC, AM, RR, PA e AP.3. Foi adotada a população de 14 anos e mais para diminuir o efeito da baixa escolaridade de crianças.
Elaboração:	30/01/2012 CEPI-DSS/ ENSP/FIOCRUZ
Como citar	Ind030101 - Cobertura de planos de saúde na população de 14 anos e mais, por ano, segundo região e escolaridade [Internet]. Rio de Janeiro: Portal Determinantes Sociais da Saúde. Observatório sobre Iniquidades em Saúde. CEPI-DSS/ENSP/FIOCRUZ; 2012 Jan 30 [data de acesso com a expressão “acesso em”]. Disponível em: http://dssbr.org/site/wp-content/uploads/2012/03/Ind030101-20120130.pdf

Atenção à Saúde

Indicadores de recursos

Ind030101 - Cobertura de planos de saúde na população de 14 anos e mais, por ano, segundo região e escolaridade

Período:1998, 2003, 2008

Região/Escolaridade	1998	2003	2008
Região Norte			
0 a 3 anos	6,4	5,9	4,0
4 a 7 anos	12,7	8,7	7,0
8 a 10 anos	22,9	16,3	12,5
11 a 14 anos	37,6	31,2	25,7
15 anos e mais	72,2	66,8	56,4
Total	18,1	16,2	14,4
Região Nordeste			
0 a 3 anos	3,0	3,2	3,3
4 a 7 anos	10,2	7,6	6,7
8 a 10 anos	23,5	15,6	13,7
11 a 14 anos	42,6	34,7	29,1
15 anos e mais	78,6	74,8	67,4
Total	13,7	13,3	14,3
Região Sudeste			
0 a 3 anos	15,3	15,2	16,1
4 a 7 anos	24,7	22,1	23,8
8 a 10 anos	38,4	30,7	30,9
11 a 14 anos	57,0	50,7	48,9
15 anos e mais	80,3	81,7	77,7
Total	34,3	34,0	36,7
Região Sul			
0 a 3 anos	10,5	13,5	13,7
4 a 7 anos	18,2	18,8	19,0
8 a 10 anos	30,8	26,8	27,3
11 a 14 anos	50,5	46,3	44,0
15 anos e mais	76,5	77,2	69,6

Atenção à Saúde

Indicadores de recursos

Ind030101 - Cobertura de planos de saúde na população de 14 anos e mais, por ano, segundo região e escolaridade

Período:1998, 2003, 2008

Região/Escolaridade	1998	2003	2008
Total	26,5	29,2	31,1
Região Centro-Oeste			
0 a 3 anos	9,7	11,5	11,5
4 a 7 anos	15,7	15,5	13,9
8 a 10 anos	27,7	26,7	20,0
11 a 14 anos	46,0	43,5	37,1
15 anos e mais	73,0	76,7	70,3
Total	23,7	26,5	25,9
Brasil			
0 a 3 anos	8,6	9,2	9,2
4 a 7 anos	19,0	16,6	16,4
8 a 10 anos	32,9	25,7	24,0
11 a 14 anos	51,3	45,2	41,4
15 anos e mais	78,7	79,1	73,0
Total	26,0	26,2	27,4

Fonte:

Pesquisa Nacional por Amostra de Domicílios (PNAD)

Notas:

1. As proporções são calculadas desconsiderando os casos sem declaração e os não aplicáveis.
2. Informações da PNAD não disponíveis, até o ano de 2003, para as áreas rurais de RO, AC, AM, RR, PA e AP.
3. Foi adotada a população de 14 anos e mais para diminuir o efeito da baixa escolaridade de crianças.

Elaboração:

30/01/2012

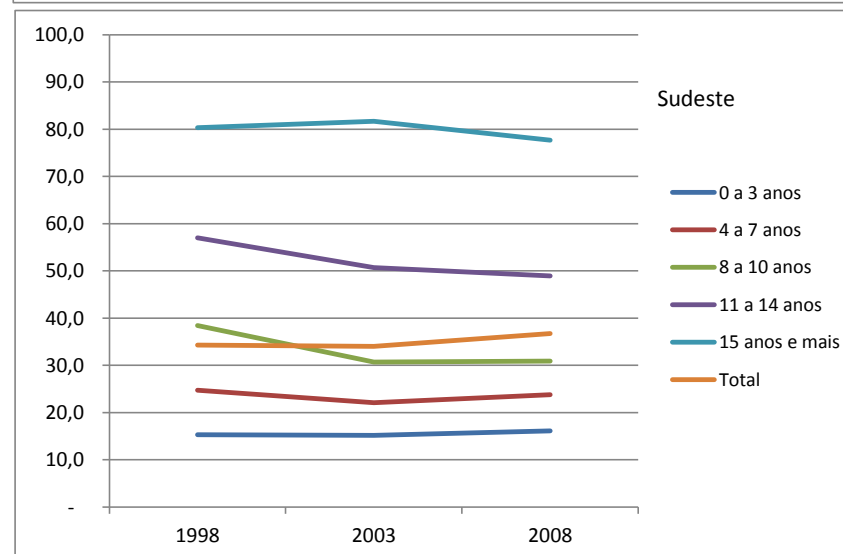
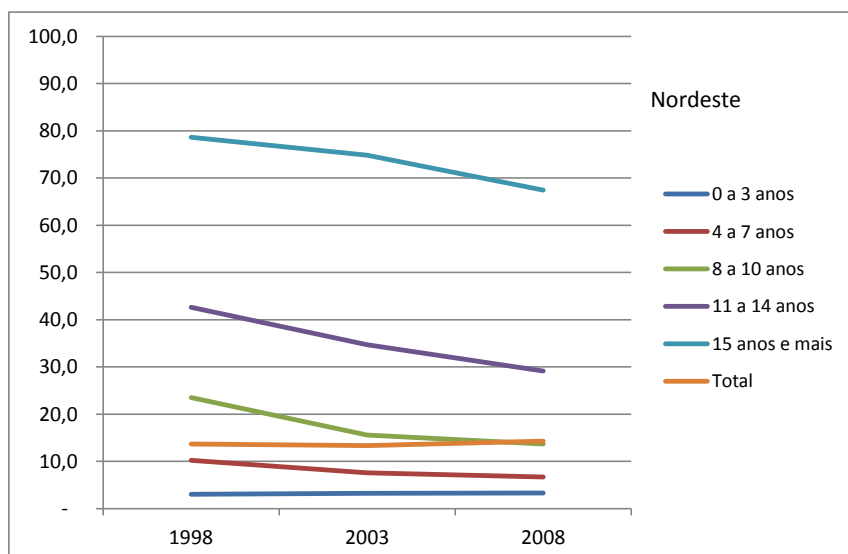
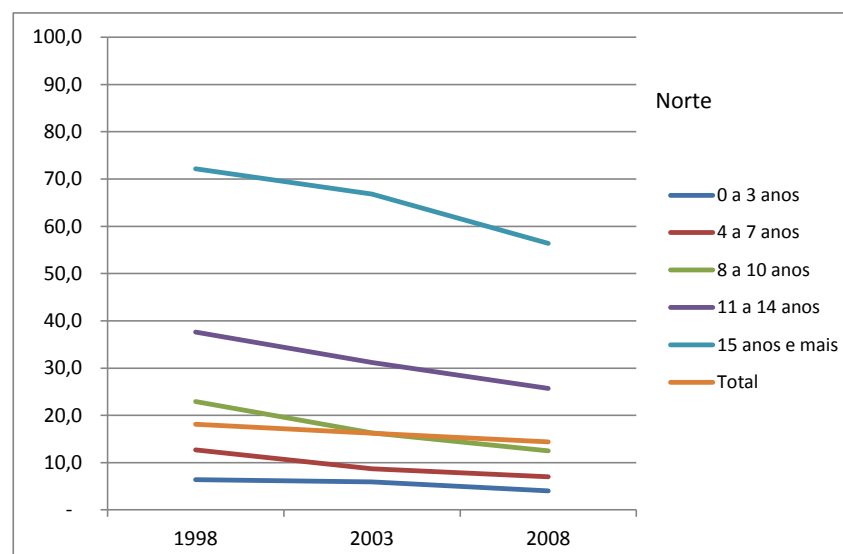
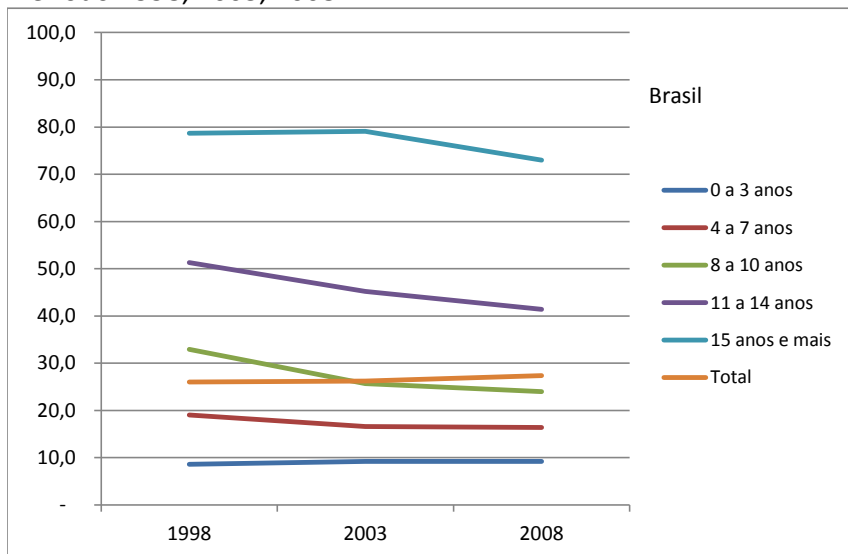
CEPI-DSS/ ENSP/FIOCRUZ

Atenção à Saúde

Indicadores de recursos

Ind030101 - Cobertura de planos de saúde na população de 14 anos e mais, por ano, segundo região e escolaridade

Período:1998, 2003, 2008

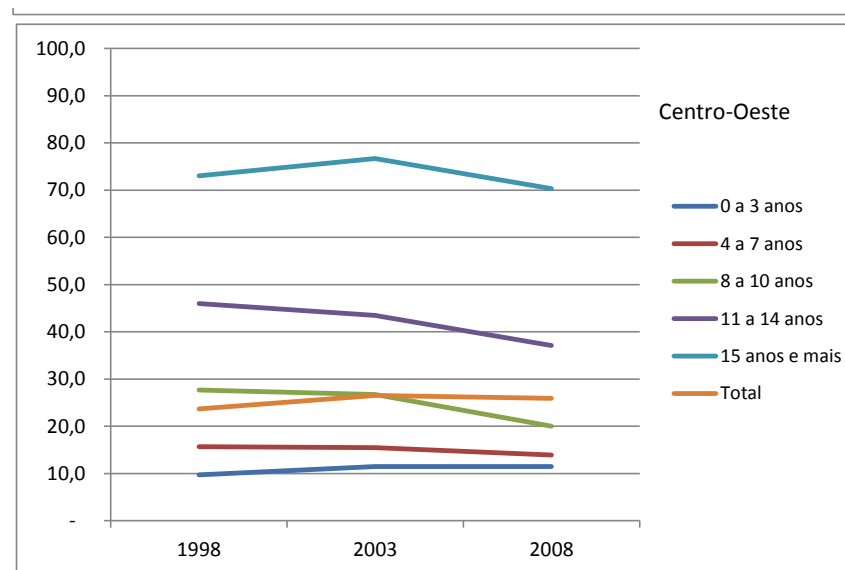
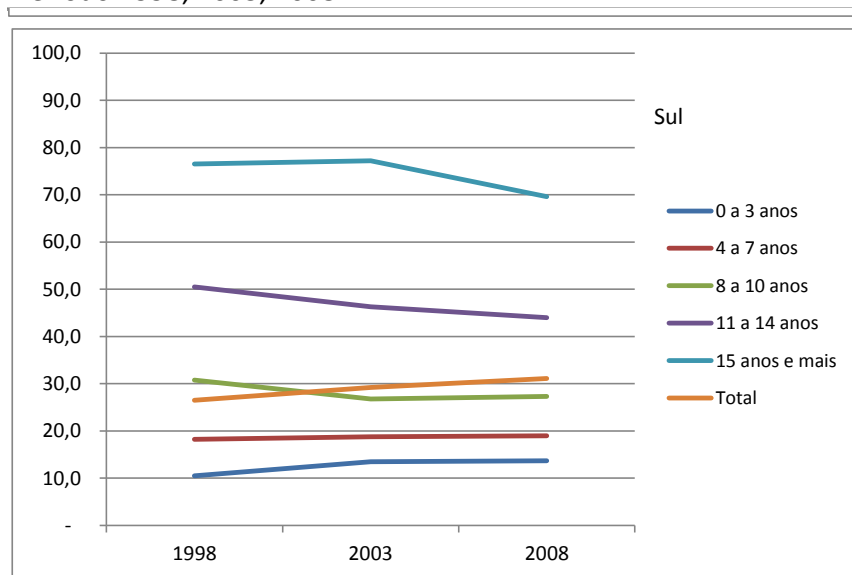


Atenção à Saúde

Indicadores de recursos

Ind030101 - Cobertura de planos de saúde na população de 14 anos e mais, por ano, segundo região e escolaridade

Período:1998, 2003, 2008



Fonte:

Pesquisa Nacional por Amostra de Domicílios (PNAD)

Notas:

1. As proporções são calculadas desconsiderando os casos sem declaração e os não aplicáveis.
2. Informações da PNAD não disponíveis, até o ano de 2003, para as áreas rurais de RO, AC, AM, RR, PA e AP.
3. Foi adotada a população de 14 anos e mais para diminuir o efeito da baixa escolaridade de crianças.

Elaboração:

30/01/2012
CEPI-DSS/ ENSP/FIOCRUZ