



Portal Determinantes Sociais da Saúde
Observatório sobre Iniquidades em Saúde
CEPI-DSS/ENSP/FIOCRUZ

Atenção à Saúde

Indicadores de atenção preventiva

Ind030204 - Proporção (%) de nascidos vivos com 7 ou mais consultas de pré-natal, por ano, segundo região e escolaridade da mãe

Indicador	Proporção de nascidos vivos com 7 ou mais consultas de pré-natal
Descrição	Proporção (%) de gestações com 7 ou mais consultas de pré-natal, em determinado espaço geográfico. O número de nascidos vivos é adotado como uma aproximação do total de gestações.
Fonte	Ministério da Saúde/SVS - Sistema de Informações sobre Nascidos Vivos (SINASC)
Método de Cálculo	$\frac{\text{Número de nascidos vivos de mulheres residentes, com 7 ou mais consultas de pré-natal}}{\text{Número total de nascidos vivos de mulheres residentes}} * 100$
Categorização	Região, escolaridade da mãe
Periodicidade	Anual
Períodos disponíveis	2000-2009
Notas	<ol style="list-style-type: none">1. Como as ocorrências são consideradas pelo número de nascidos vivos, as gestações de gemelares são contados duplamente e os abortamentos e as que deram origem a natimortos não foram contados.2. A proporção de nascidos vivos que não puderam ser levados em conta pela ausência de informação sobre escolaridade ou sobre o local do parto está apresentada na linha "% não considerado".3. As informações sobre escolaridade são declaradas pela própria gestante.4. Há problemas de cobertura do SINASC em determinadas áreas geográficas, principalmente no Norte e Nordeste; há tendência que os dados não registrados sejam de mães de baixa instrução, o que aumentaria a proporção dos mesmos.
Elaboração:	30/01/2012 CEPI-DSS/ENSP/FIOCRUZ
Como citar	Ind030204 - Proporção (%) de nascidos vivos com 7 ou mais consultas de pré-natal, por ano, segundo região e escolaridade da mãe [Internet]. Rio de Janeiro: Portal Determinantes Sociais da Saúde. Observatório sobre Iniquidades em Saúde. CEPI-DSS/ENSP/FIOCRUZ; 2012 Jan 30 [data de acesso com a expressão "acesso em"]. Disponível em: http://dssbr.org/site/wp-content/uploads/2012/03/Ind030204-20120130.pdf

Atenção à Saúde

Indicadores de atenção preventiva

Ind030204 - Proporção (%) de nascidos vivos com 7 ou mais consultas de pré-natal, por ano, segundo região e escolaridade da mãe

Período:2000-2009

Região/Escolaridade	2000	2001	2002	2003	2004	2005	2006	2007	2008	2009
Região Norte										
0 a 3 anos	14,9	15,6	15,6	16,1	15,1	15,4	16,2	17,4	17,0	17,4
4 a 7 anos	23,2	23,6	23,5	24,9	23,6	23,0	23,1	23,5	23,5	25,0
8 a 11 anos	34,8	36,2	34,3	36,1	37,5	37,7	38,0	38,8	36,8	38,8
12 anos e mais	55,0	53,8	52,4	55,3	55,8	55,3	56,4	57,8	57,4	60,2
Total	25,8	26,7	26,6	28,5	28,7	29,1	30,2	31,6	31,4	33,8
% não considerado	6,9	5,5	3,3	3,2	3,1	3,2	3,0	3,4	3,0	3,0
Região Nordeste										
0 a 3 anos	20,8	22,2	23,8	25,1	25,3	25,8	28,8	29,7	32,1	31,3
4 a 7 anos	33,1	33,2	33,0	32,7	32,2	31,1	33,5	33,7	34,1	34,8
8 a 11 anos	44,9	44,9	44,0	45,0	43,6	42,4	45,0	45,6	46,3	46,7
12 anos e mais	62,9	63,4	63,6	64,0	64,1	62,3	65,0	65,2	66,2	66,9
Total	33,2	34,3	35,0	36,2	36,5	36,1	39,4	40,5	42,1	43,0
% não considerado	9,8	8,6	7,5	6,5	5,6	5,1	4,6	4,8	4,5	4,6
Região Sudeste										
0 a 3 anos	38,7	39,0	44,6	44,1	47,3	47,7	51,0	52,8	54,0	54,6
4 a 7 anos	48,9	49,7	51,8	54,4	57,0	57,8	57,4	58,2	58,7	58,6
8 a 11 anos	62,7	63,7	65,1	67,7	70,2	71,6	71,6	72,2	72,7	72,4
12 anos e mais	79,8	81,6	83,0	85,4	86,3	86,4	86,6	86,5	87,1	86,8
Total	56,4	57,9	60,6	63,6	66,6	68,0	68,9	69,9	71,0	71,3
% não considerado	10,5	8,3	6,1	5,6	3,9	3,5	4,3	4,8	2,8	2,3
Região Sul										
0 a 3 anos	35,1	38,9	41,9	45,1	48,0	51,5	55,2	56,8	58,1	57,7
4 a 7 anos	46,4	49,9	53,9	54,9	57,5	60,3	61,9	63,4	64,3	63,6
8 a 11 anos	60,3	63,5	67,1	67,9	69,6	71,8	73,7	74,3	75,3	75,3
12 anos e mais	76,8	80,0	82,8	83,5	84,5	85,1	86,3	87,0	87,4	87,3
Total	53,0	56,9	61,1	62,9	65,7	68,4	70,8	72,2	73,6	73,9
% não considerado	3,4	2,2	1,2	1,0	1,0	1,0	1,0	1,0	0,9	1,1
Região Centro-Oeste										
0 a 3 anos	35,8	39,4	39,7	41,3	40,8	44,2	43,7	48,8	50,4	56,8
4 a 7 anos	46,5	48,5	48,3	50,3	50,4	50,4	50,3	51,5	53,0	53,4
8 a 11 anos	59,0	60,3	61,0	61,2	61,0	61,7	61,8	63,5	64,6	65,1

Atenção à Saúde

Indicadores de atenção preventiva

Ind030204 - Proporção (%) de nascidos vivos com 7 ou mais consultas de pré-natal, por ano, segundo região e escolaridade da mãe

Período:2000-2009

Região/Escolaridade	2000	2001	2002	2003	2004	2005	2006	2007	2008	2009
12 anos e mais	76,7	79,4	79,0	79,9	79,8	82,3	81,6	82,6	83,2	83,1
Total	52,5	55,1	55,7	57,5	58,1	59,6	60,2	62,5	64,1	65,2
% não considerado	6,7	4,8	4,2	3,9	3,4	3,1	3,2	2,4	2,7	2,9
Brasil										
0 a 3 anos	26,7	27,7	30,4	30,4	31,3	31,8	33,9	35,2	36,6	36,9
4 a 7 anos	41,6	42,2	43,0	44,1	44,9	44,6	45,1	45,3	45,6	46,0
8 a 11 anos	56,2	57,0	57,9	59,3	60,6	61,2	61,8	62,3	62,6	62,7
12 anos e mais	74,4	75,9	76,9	78,4	78,9	78,7	79,4	79,4	79,9	80,1
Total	46,2	47,5	49,2	51,1	53,0	53,8	55,5	56,6	57,8	58,8
% não considerado	8,7	7,0	5,4	4,9	3,9	3,6	3,7	4,0	3,1	2,9

Fonte:

Ministério da Saúde/SVS - Sistema de Informações sobre Nascidos Vivos (SINASC)

Notas:

1. Como as ocorrências são consideradas pelo número de nascidos vivos, as gestações de gemelares são contados duplamente e os abortamentos e as que deram origem a natimortos não foram contados.
2. A proporção de nascidos vivos que não puderam ser levados em conta pela ausência de informação sobre escolaridade ou sobre o local do parto está apresentada na linha "% não considerado".
3. As informações sobre escolaridade são declaradas pela própria gestante.
4. Há problemas de cobertura do SINASC em determinadas áreas geográficas, principalmente no Norte e Nordeste; há tendência que os dados não registrados sejam de mães de baixa instrução, o que aumentaria a proporção dos mesmos.

Elaboração:

30/01/2012

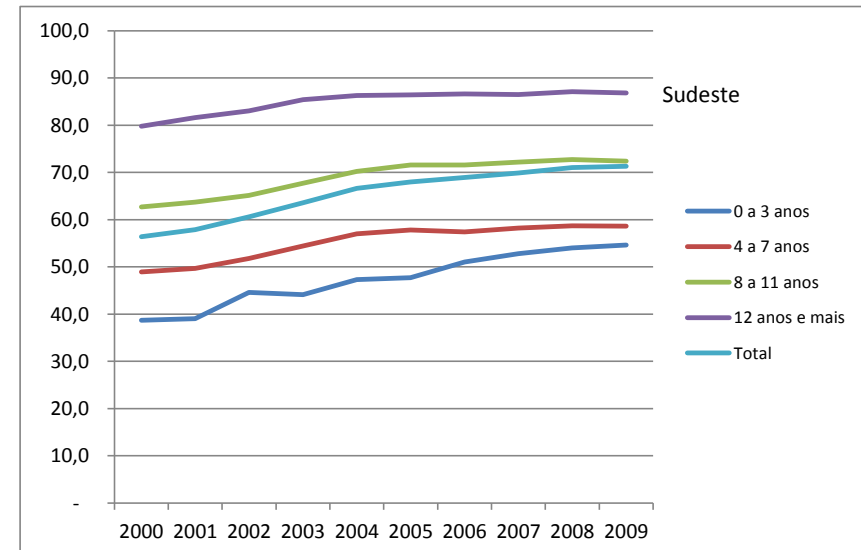
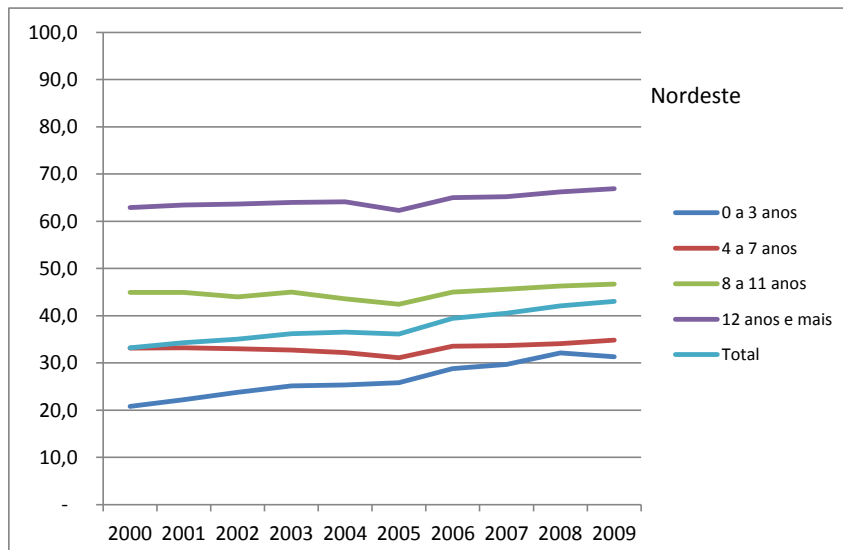
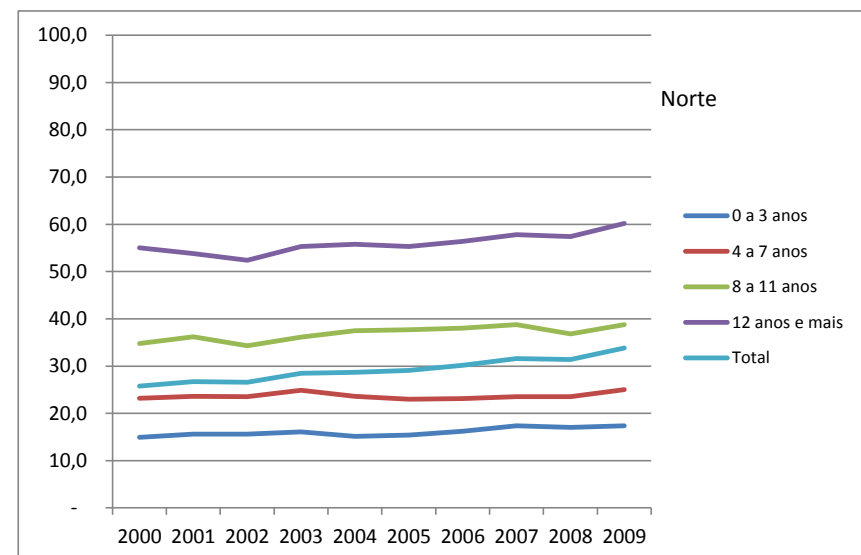
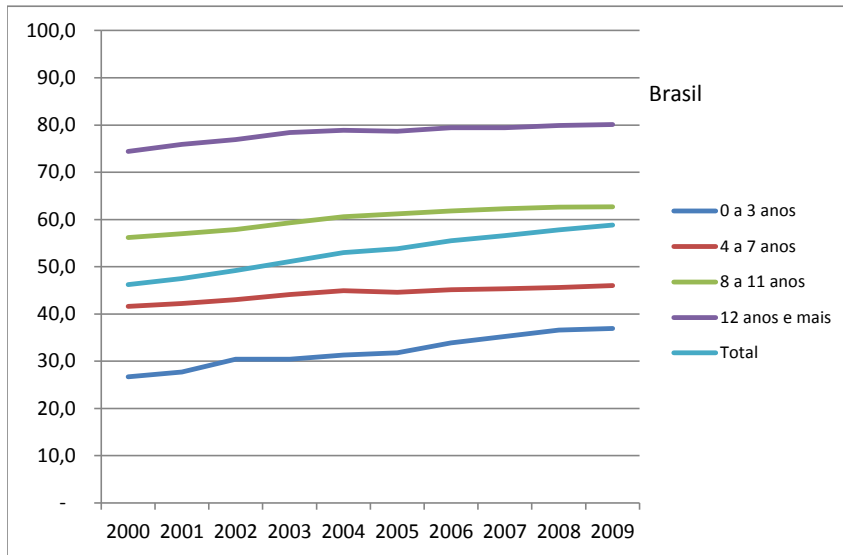
CEPI-DSS/ ENSP/FIOCRUZ

Atenção à Saúde

Indicadores de atenção preventiva

Ind030204 - Proporção (%) de nascidos vivos com 7 ou mais consultas de pré-natal, por ano, segundo região e escolaridade da mãe

Período:2000-2009

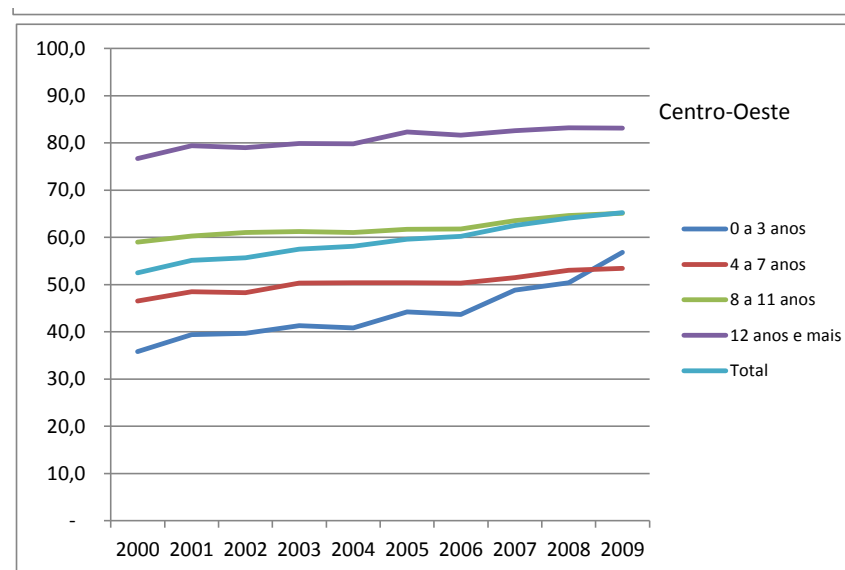
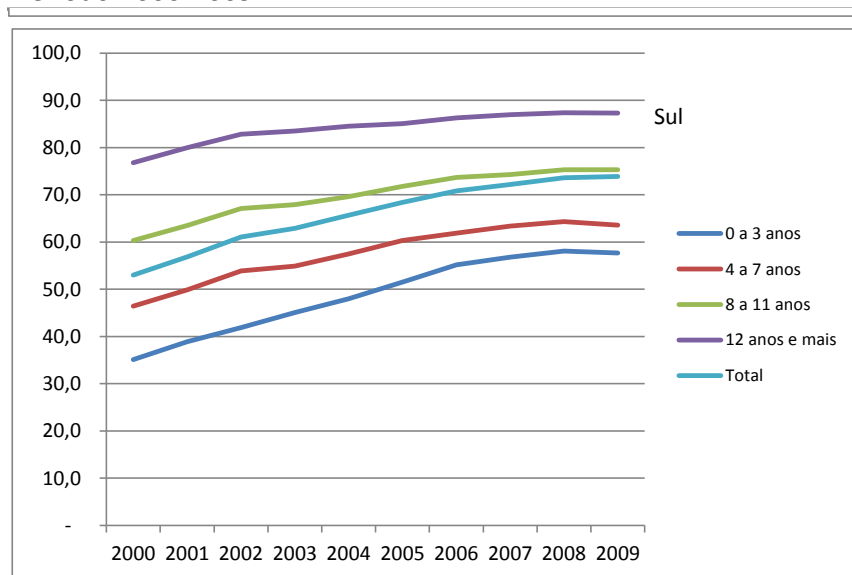


Atenção à Saúde

Indicadores de atenção preventiva

Ind030204 - Proporção (%) de nascidos vivos com 7 ou mais consultas de pré-natal, por ano, segundo região e escolaridade da mãe

Período:2000-2009



Fonte:

Ministério da Saúde/SVS - Sistema de Informações sobre Nascidos Vivos (SINASC)

Notas:

1. Como as ocorrências são consideradas pelo número de nascidos vivos, as gestações de gemelares são contados duplamente e os abortamentos e as que deram origem a natimortos não foram contados.
2. A proporção de nascidos vivos que não puderam ser levados em conta pela ausência de informação sobre escolaridade ou sobre o local do parto está apresentada na linha "% não considerado".
3. As informações sobre escolaridade são declaradas pela própria gestante.
4. Há problemas de cobertura do SINASC em determinadas áreas geográficas, principalmente no Norte e Nordeste; há tendência que os dados não registrados sejam de mães de baixa instrução, o que aumentaria a proporção dos mesmos.

Elaboração:

30/01/2012
CEPI-DSS/ ENSP/FIOCRUZ