



Portal Determinantes Sociais da Saúde
Observatório sobre Iniquidades em Saúde
CEPI-DSS/ ENSP/ FIOCRUZ

Atenção à Saúde

Indicadores de atenção ambulatorial

Ind030301 - Proporção da população de 14 anos e mais que consultou médico nos últimos 12 meses, por ano, segundo região e escolaridade

Indicador Proporção da população de 14 anos e mais que consultou médico nos últimos 12 meses
Descrição Proporção (%) da população de 14 anos e mais que refere ter consultado médico nos últimos 12 meses, em determinado espaço geográfico.
Fonte Pesquisa Nacional por Amostra de Domicílios (PNAD) - Suplemento Saúde
Método de Cálculo Número de pessoas de 14 anos e mais que referem ter consultado médico nos últimos 12 meses / População total residente de 14 anos e mais * 100

Categorização Região, escolaridade

Periodicidade Eventual

Períodos disponíveis 1998, 2003, 2008

Notas

1. As proporções são calculadas desconsiderando os casos sem declaração e os não aplicáveis.
2. Informações da PNAD não disponíveis, até o ano de 2003, para as áreas rurais de RO, AC, AM, RR, PA e AP.
3. Foi adotada a população de 14 anos e mais para diminuir o efeito da baixa escolaridade de crianças.

Elaboração: 30/01/2012
CEPI-DSS/ ENSP/FIOCRUZ

Como citar

Ind030301 - Proporção da população de 14 anos e mais que consultou médico nos últimos 12 meses, por ano, segundo região e escolaridade [Internet]. Rio de Janeiro: Portal Determinantes Sociais da Saúde. Observatório sobre Iniquidades em Saúde. CEPI-DSS/ENSP/FIOCRUZ; 2012 Jan 30 [data de acesso com a expressão "acesso em"]. Disponível em: <http://dssbr.org/site/wp-content/uploads/2012/03/Ind030301-20120130.pdf>

Atenção à Saúde

Indicadores de atenção ambulatorial

Ind030301 - Proporção da população de 14 anos e mais que consultou médico nos últimos 12 meses, por ano, segundo região e escolaridade

Período:1998, 2003, 2008

Região/Escolaridade	1998	2003	2008
Região Norte			
0 a 3 anos	50,5	61,4	55,0
4 a 7 anos	46,1	55,8	55,4
8 a 10 anos	51,7	57,7	58,0
11 a 14 anos	57,8	64,8	65,8
15 anos e mais	69,0	78,6	75,5
Total	51,0	60,2	59,7
Região Nordeste			
0 a 3 anos	47,8	55,2	58,4
4 a 7 anos	48,7	52,7	57,5
8 a 10 anos	54,3	59,0	60,8
11 a 14 anos	64,7	68,1	69,6
15 anos e mais	75,9	80,7	79,8
Total	51,4	57,9	62,3
Região Sudeste			
0 a 3 anos	61,4	70,4	68,1
4 a 7 anos	53,3	62,6	66,3
8 a 10 anos	52,9	59,5	65,1
11 a 14 anos	60,3	66,3	70,7
15 anos e mais	68,7	77,4	79,5
Total	57,3	65,5	69,0
Região Sul			
0 a 3 anos	58,9	66,6	67,5
4 a 7 anos	52,6	60,8	64,4
8 a 10 anos	54,0	58,4	63,3
11 a 14 anos	61,8	66,8	69,7
15 anos e mais	69,4	77,5	78,9
Total	56,6	63,8	67,5
Região Centro-Oeste			
0 a 3 anos	57,6	65,2	64,1
4 a 7 anos	50,4	57,8	60,1
8 a 10 anos	54,7	59,2	60,8
11 a 14 anos	61,8	66,9	67,6

Atenção à Saúde

Indicadores de atenção ambulatorial

Ind030301 - Proporção da população de 14 anos e mais que consultou médico nos últimos 12 meses, por ano, segundo região e escolaridade

Período:1998, 2003, 2008

Região/Escolaridade	1998	2003	2008
15 anos e mais	72,2	79,3	79,8
Total	56,0	63,1	64,8
Brasil			
0 a 3 anos	54,5	62,7	62,2
4 a 7 anos	51,6	59,0	62,1
8 a 10 anos	53,4	59,0	62,9
11 a 14 anos	61,4	66,7	69,7
15 anos e mais	70,1	78,0	79,3
Total	55,2	62,7	65,9

Fonte:

Pesquisa Nacional por Amostra de Domicílios (PNAD) - Suplemento Saúde

Notas:

1. As proporções são calculadas desconsiderando os casos sem declaração e os não aplicáveis.
2. Informações da PNAD não disponíveis, até o ano de 2003, para as áreas rurais de RO, AC, AM, RR, PA e AP.
3. Foi adotada a população de 14 anos e mais para diminuir o efeito da baixa escolaridade de crianças.

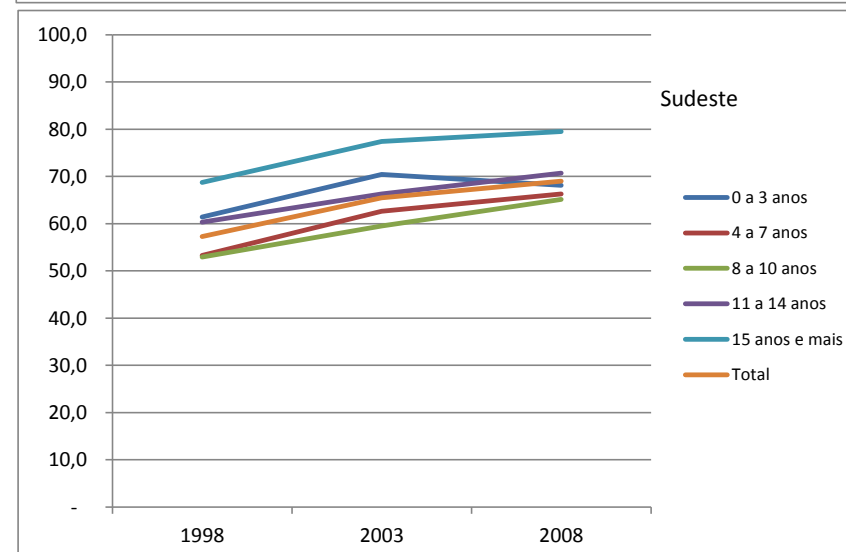
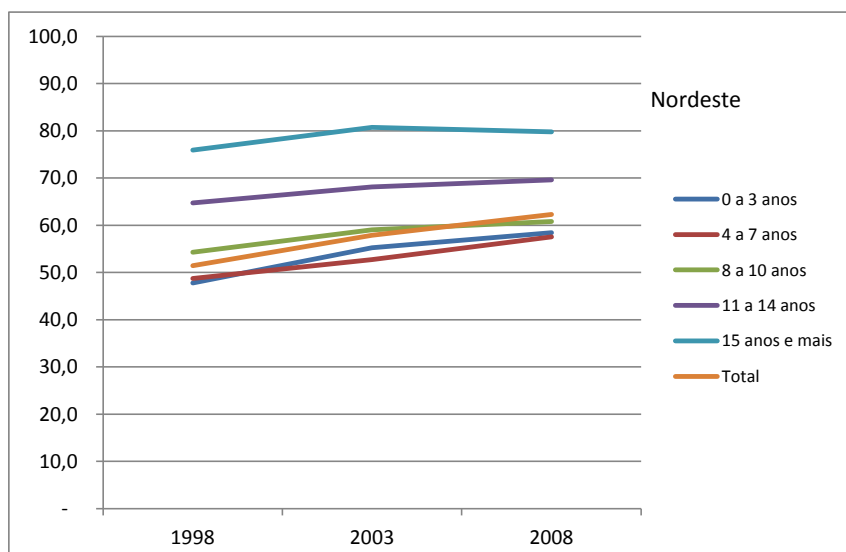
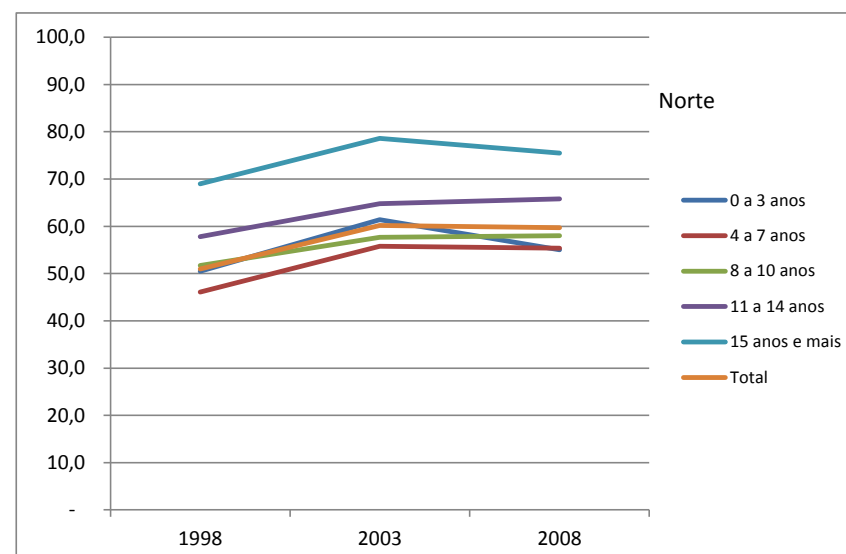
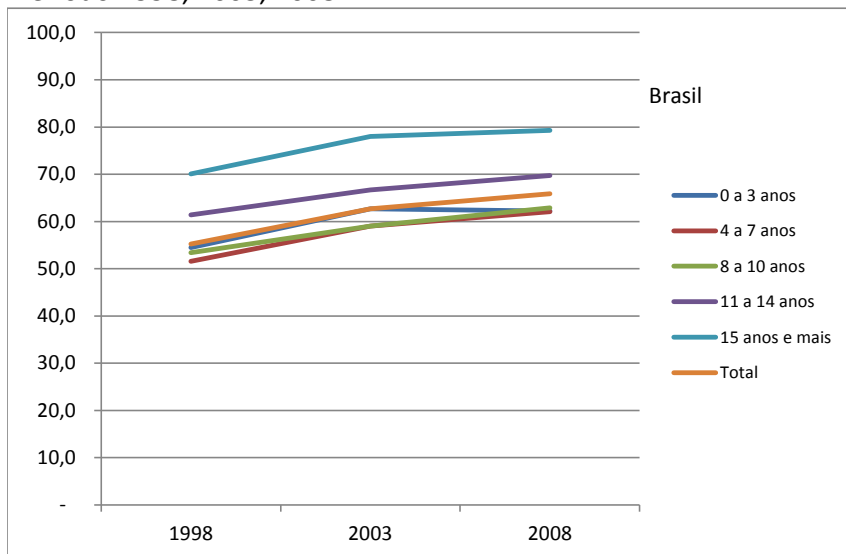
Elaboração: 30/01/2012
CEPI-DSS/ ENSP/FIOCRUZ

Atenção à Saúde

Indicadores de atenção ambulatorial

Ind030301 - Proporção da população de 14 anos e mais que consultou médico nos últimos 12 meses, por ano, segundo região e escolaridade

Período:1998, 2003, 2008

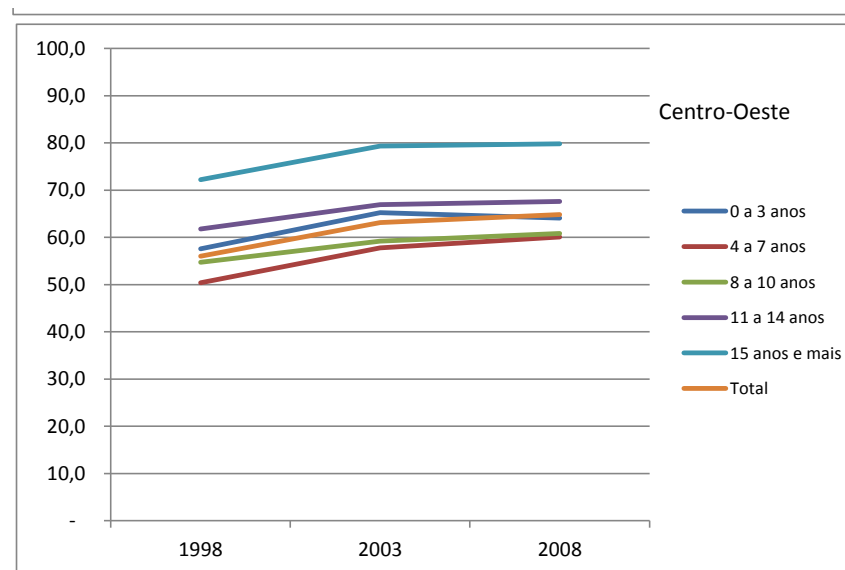
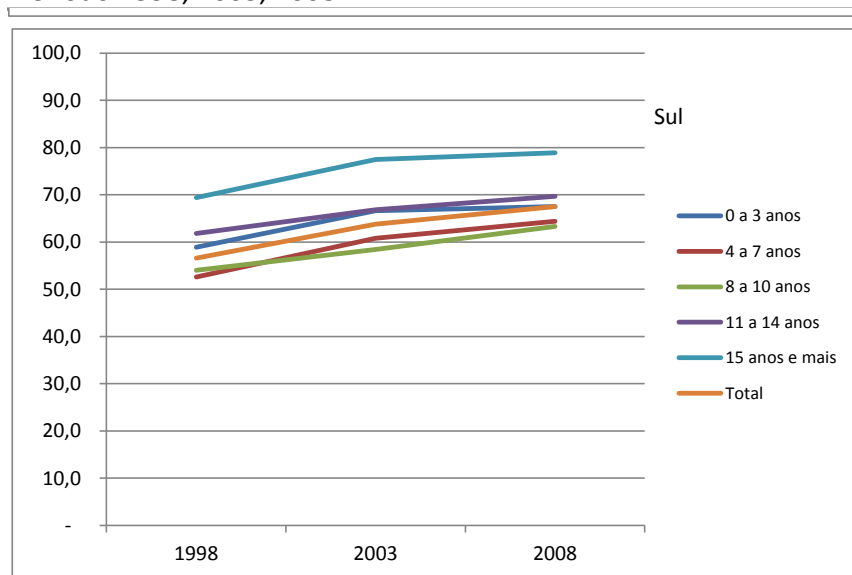


Atenção à Saúde

Indicadores de atenção ambulatorial

Ind030301 - Proporção da população de 14 anos e mais que consultou médico nos últimos 12 meses, por ano, segundo região e escolaridade

Período:1998, 2003, 2008



Fonte:

Pesquisa Nacional por Amostra de Domicílios (PNAD) - Suplemento Saúde

Notas:

1. As proporções são calculadas desconsiderando os casos sem declaração e os não aplicáveis.
2. Informações da PNAD não disponíveis, até o ano de 2003, para as áreas rurais de RO, AC, AM, RR, PA e AP.
3. Foi adotada a população de 14 anos e mais para diminuir o efeito da baixa escolaridade de crianças.

Elaboração:

30/01/2012
CEPI-DSS/ ENSP/FIOCRUZ