



Portal Determinantes Sociais da Saúde
Observatório sobre Iniquidades em Saúde
CEPI-DSS/ENSP/FIOCRUZ

Atenção à Saúde

Indicadores de atenção hospitalar

Ind030401 - Taxa de internação da população de 14 anos e mais, por ano, segundo região e escolaridade

Indicador	Taxa de internação da população de 14 anos e mais
Descrição	Proporção (%) da população de 14 anos e mais que refere internação hospitalar nos últimos 12 meses, em determinado espaço geográfico.
Fonte	Pesquisa Nacional por Amostra de Domicílios (PNAD) - Suplemento Saúde
Método de Cálculo	Número de pessoas de 14 anos e mais que referem internação hospitalar nos últimos 12 meses / População total residente de 14 anos e mais * 100
Categorização	Região, escolaridade
Periodicidade	Eventual
Períodos disponíveis	1998, 2003, 2008
Notas	<ol style="list-style-type: none">1. As proporções são calculadas desconsiderando os casos sem declaração e os não aplicáveis.2. Informações da PNAD não disponíveis, até o ano de 2003, para as áreas rurais de RO, AC, AM, RR, PA e AP.3. Foi adotada a população de 14 anos e mais para diminuir o efeito da baixa escolaridade de crianças.
Elaboração:	30/01/2012 CEPI-DSS/ENSP/FIOCRUZ
Como citar	Ind030401 - Taxa de internação da população de 14 anos e mais, por ano, segundo região e escolaridade [Internet]. Rio de Janeiro: Portal Determinantes Sociais da Saúde. Observatório sobre Iniquidades em Saúde. CEPI-DSS/ENSP/FIOCRUZ; 2012 Jan 30 [data de acesso com a expressão "acesso em"]. Disponível em: http://dssbr.org/site/wp-content/uploads/2012/03/Ind030401-20120130.pdf

Atenção à Saúde

Indicadores de atenção hospitalar

Ind030401 - Taxa de internação da população de 14 anos e mais, por ano, segundo região e escolaridade

Período:1998, 2003, 2008

Região/Escolaridade	1998	2003	2008
Região Norte			
0 a 3 anos	10,2	11,1	10,3
4 a 7 anos	8,3	8,3	8,6
8 a 10 anos	7,7	7,6	7,3
11 a 14 anos	6,9	6,8	7,6
15 anos e mais	7,5	8,8	6,8
Total	8,6	8,5	8,4
Região Nordeste			
0 a 3 anos	8,7	8,9	8,9
4 a 7 anos	7,5	6,8	7,1
8 a 10 anos	6,5	6,8	6,6
11 a 14 anos	7,4	7,1	6,4
15 anos e mais	7,1	7,1	6,7
Total	7,9	7,7	7,4
Região Sudeste			
0 a 3 anos	9,3	9,1	9,5
4 a 7 anos	6,9	7,0	7,5
8 a 10 anos	5,7	5,3	6,9
11 a 14 anos	6,4	6,2	6,2
15 anos e mais	6,2	7,2	7,1
Total	7,1	6,9	7,2
Região Sul			
0 a 3 anos	12,4	11,9	12,2
4 a 7 anos	9,2	8,9	8,4
8 a 10 anos	7,2	6,5	7,0
11 a 14 anos	7,4	7,1	7,0
15 anos e mais	7,8	7,6	7,8

Atenção à Saúde

Indicadores de atenção hospitalar

Ind030401 - Taxa de internação da população de 14 anos e mais, por ano, segundo região e escolaridade

Período:1998, 2003, 2008

Região/Escolaridade	1998	2003	2008
Total	9,2	8,5	8,3
Região Centro-Oeste			
0 a 3 anos	12,2	12,3	12,4
4 a 7 anos	8,7	9,3	9,5
8 a 10 anos	8,1	8,0	8,3
11 a 14 anos	8,3	7,6	8,3
15 anos e mais	8,2	9,3	9,0
Total	9,5	9,4	9,4
Brasil			
0 a 3 anos	9,6	9,7	9,8
4 a 7 anos	7,7	7,5	7,7
8 a 10 anos	6,4	6,2	7,0
11 a 14 anos	6,9	6,7	6,6
15 anos e mais	6,8	7,4	7,3
Total	7,9	7,6	7,7

Fonte:

Pesquisa Nacional por Amostra de Domicílios (PNAD) - Suplemento Saúde

Notas:

1. As proporções são calculadas desconsiderando os casos sem declaração e os não aplicáveis.
2. Informações da PNAD não disponíveis, até o ano de 2003, para as áreas rurais de RO, AC, AM, RR, PA e AP.
3. Foi adotada a população de 14 anos e mais para diminuir o efeito da baixa escolaridade de crianças.

Elaboração:

30/01/2012

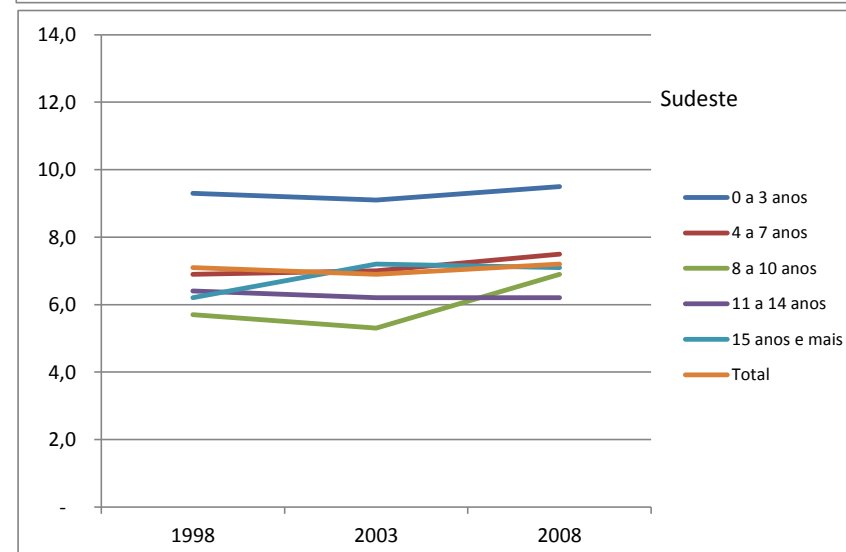
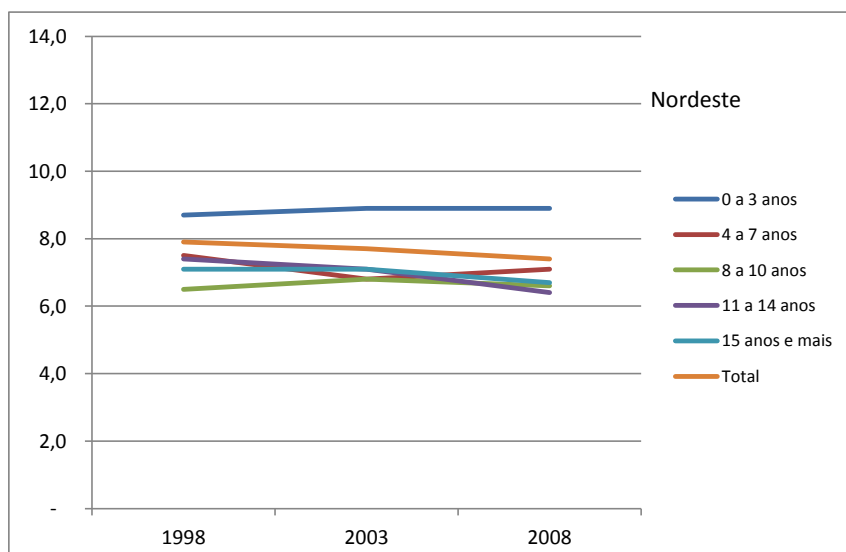
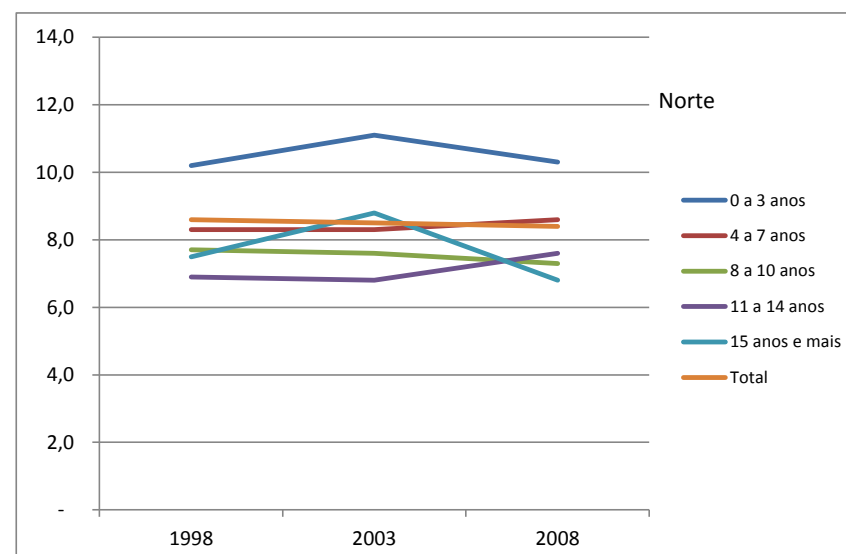
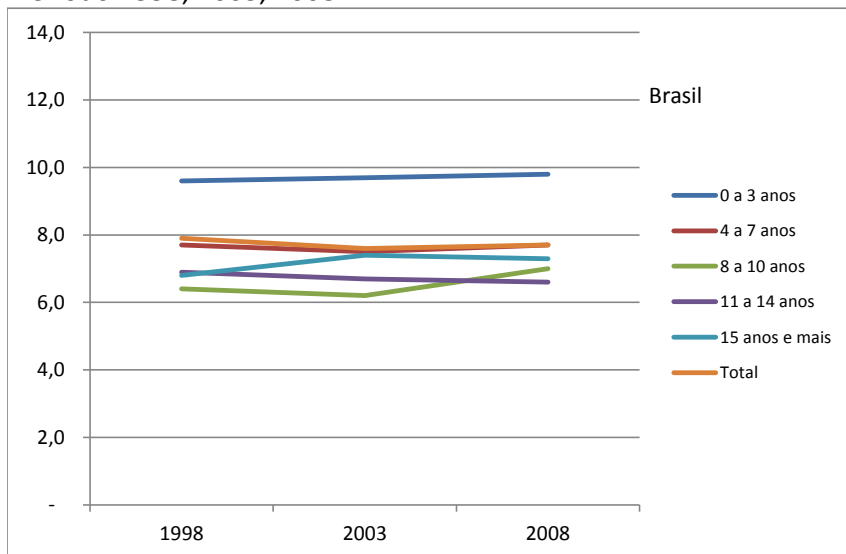
CEPI-DSS/ ENSP/FIOCRUZ

Atenção à Saúde

Indicadores de atenção hospitalar

Ind030401 - Taxa de internação da população de 14 anos e mais, por ano, segundo região e escolaridade

Período:1998, 2003, 2008

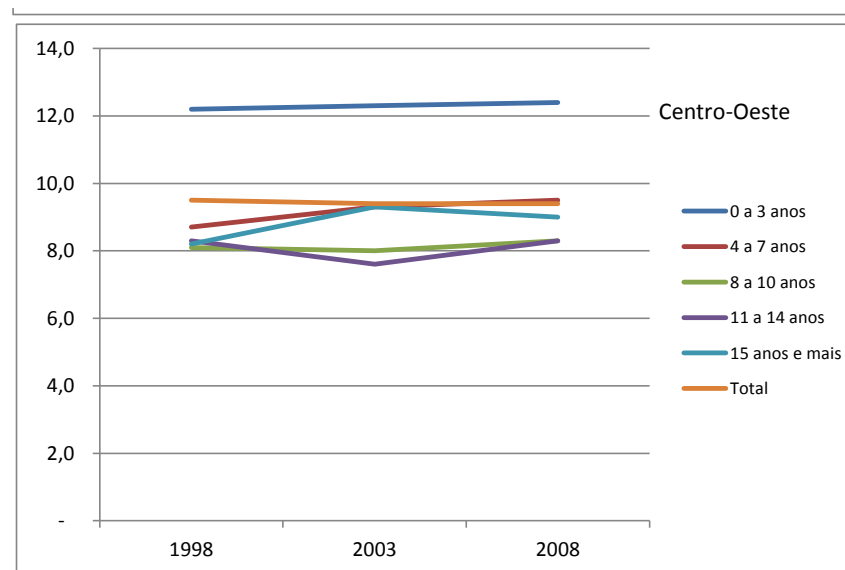
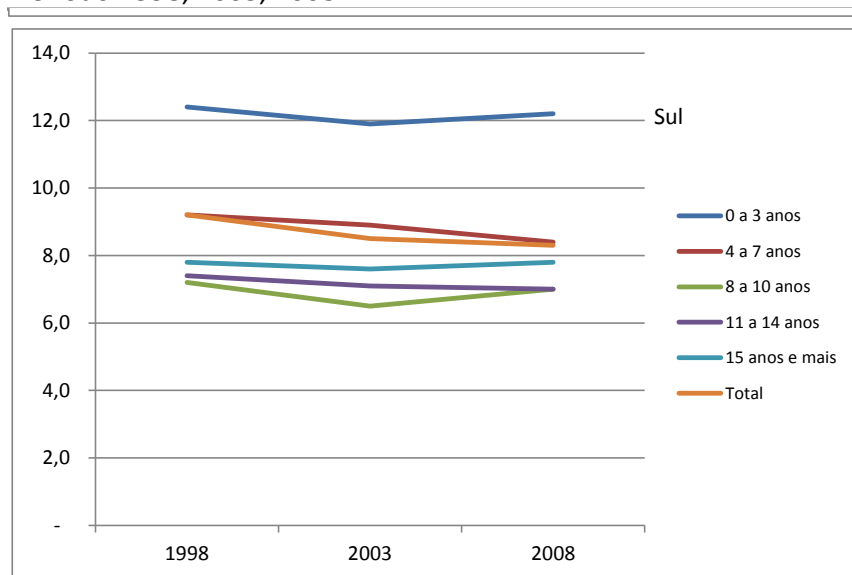


Atenção à Saúde

Indicadores de atenção hospitalar

Ind030401 - Taxa de internação da população de 14 anos e mais, por ano, segundo região e escolaridade

Período:1998, 2003, 2008



Fonte:

Pesquisa Nacional por Amostra de Domicílios (PNAD) - Suplemento Saúde

Notas:

1. As proporções são calculadas desconsiderando os casos sem declaração e os não aplicáveis.
2. Informações da PNAD não disponíveis, até o ano de 2003, para as áreas rurais de RO, AC, AM, RR, PA e AP.
3. Foi adotada a população de 14 anos e mais para diminuir o efeito da baixa escolaridade de crianças.

Elaboração:

30/01/2012
CEPI-DSS/ ENSP/FIOCRUZ