



Portal Determinantes Sociais da Saúde
Observatório sobre Iniquidades em Saúde
CEPI-DSS/ ENSP/ FIOCRUZ

Determinantes Sociais de Saúde

Indicadores demográficos

Ind010101RM - População residente, por ano, segundo região metropolitana

Indicador	População residente
Descrição	Número total de pessoas residentes
Fonte	Censos demográficos Estimativas para os anos não censitários (conforme publicadas no sítio do Datasus)
Método de Cálculo	Valores absolutos
Categorização	Região metropolitana
Periodicidade	Decenal para os dados censitários Anual para as estimativas
Períodos disponíveis	2000-2010
Notas	<ol style="list-style-type: none">1. As populações por sexo para 2001 a 2005 foram obtidas a partir do total Brasil e do total das UF, pelo método AiBi. Para os cálculos, já foram considerados os contingentes populacionais para 2001 a 2005 - Revisão 2004. Foram calculadas as populações para ambos os sexos e homens. A população feminina foi obtida por diferença.2. As estruturas por sexo e idade para 2006 a 2009 foram obtidas aplicando-se o método das Relações de Coortes ao total do Brasil e do total das UF, gerados pelo método AiBi. Para os cálculos, já foram considerados os contingentes populacionais para 2006 a 2009 - Revisão 2008.3. Os demais indicadores que utilizam a população no seu cálculo têm este indicador como fonte, denominado como "Base demográfica do Ministério da Saúde".
Data de elaboração	31/03/2013 CEPI-DSS/ ENSP/FIOCRUZ
Como Citar	Ind010101RM - População residente, por ano, segundo região metropolitana [Internet]. Rio de Janeiro: Portal Determinantes Sociais da Saúde. Observatório sobre Iniquidades em Saúde. CEPI-DSS/ENSP/FIOCRUZ; 2013 Mar 31 [data de acesso com a expressão "acesso em"]. Disponível em: http://dssbr.org/site/wp-content/uploads/2013/04/Ind010101RM-20130331.pdf

Determinantes Sociais de Saúde

Indicadores demográficos

Ind010101RM - População residente, por ano, segundo região metropolitana

Período:2000-2010

Região	2000	2001	2002	2003	2004	2005	2006	2007	2008	2009	2010
Belém	1.795.536	1.843.315	1.907.759	1.959.445	1.997.927	2.042.530	2.086.899	2.130.930	2.078.405	2.105.629	2.042.417
Fortaleza	2.984.689	3.046.155	3.150.602	3.217.722	3.233.529	3.349.826	3.415.456	3.480.521	3.517.375	3.568.987	3.530.942
Recife	3.337.565	3.386.747	3.475.250	3.523.396	3.545.076	3.599.181	3.646.201	3.692.841	3.731.719	3.768.898	3.690.547
Salvador	3.021.572	3.082.339	3.171.039	3.231.512	3.291.122	3.346.541	3.408.278	3.466.703	3.687.316	3.752.453	3.540.907
Belo Horizonte	4.357.942	4.452.542	4.542.849	4.637.837	4.786.639	4.881.093	4.975.129	5.068.368	5.044.532	5.110.588	4.883.970
Rio de Janeiro	10.710.515	10.889.096	11.007.809	11.119.890	11.236.086	11.351.937	11.692.086	11.581.541	11.557.888	11.634.676	11.599.156
São Paulo	17.878.703	18.303.220	18.571.525	18.851.854	19.128.164	19.403.480	19.677.505	19.949.258	19.616.060	19.777.084	19.683.975
Curitiba	2.768.394	2.849.145	2.975.465	3.052.191	3.110.674	3.186.099	3.261.169	3.335.607	3.260.292	3.307.960	3.174.201
Porto Alegre	3.718.778	3.779.002	3.865.740	3.925.368	3.984.156	4.042.724	4.101.034	4.158.837	4.035.194	4.064.197	3.958.985

Fonte:

Censos demográficos

Estimativas para os anos não censitários (conforme publicadas no sítio do Datasus)

Notas:

1. As populações por sexo para 2001 a 2005 foram obtidas a partir do total Brasil e do total das UF, pelo método AiBi. Para os cálculos, já foram considerados os contingentes populacionais para 2001 a 2005 - Revisão 2004. Foram calculadas as populações para ambos os sexos e homens. A população feminina foi obtida por diferença.
2. As estruturas por sexo e idade para 2006 a 2009 foram obtidas aplicando-se o método das Relações de Coortes ao total do Brasil e do total das UF, gerados pelo método AiBi. Para os cálculos, já foram considerados os contingentes populacionais para 2006 a 2009 - Revisão 2008.
3. Os demais indicadores que utilizam a população no seu cálculo têm este indicador como fonte, denominado como "Base demográfica do Ministério da Saúde".

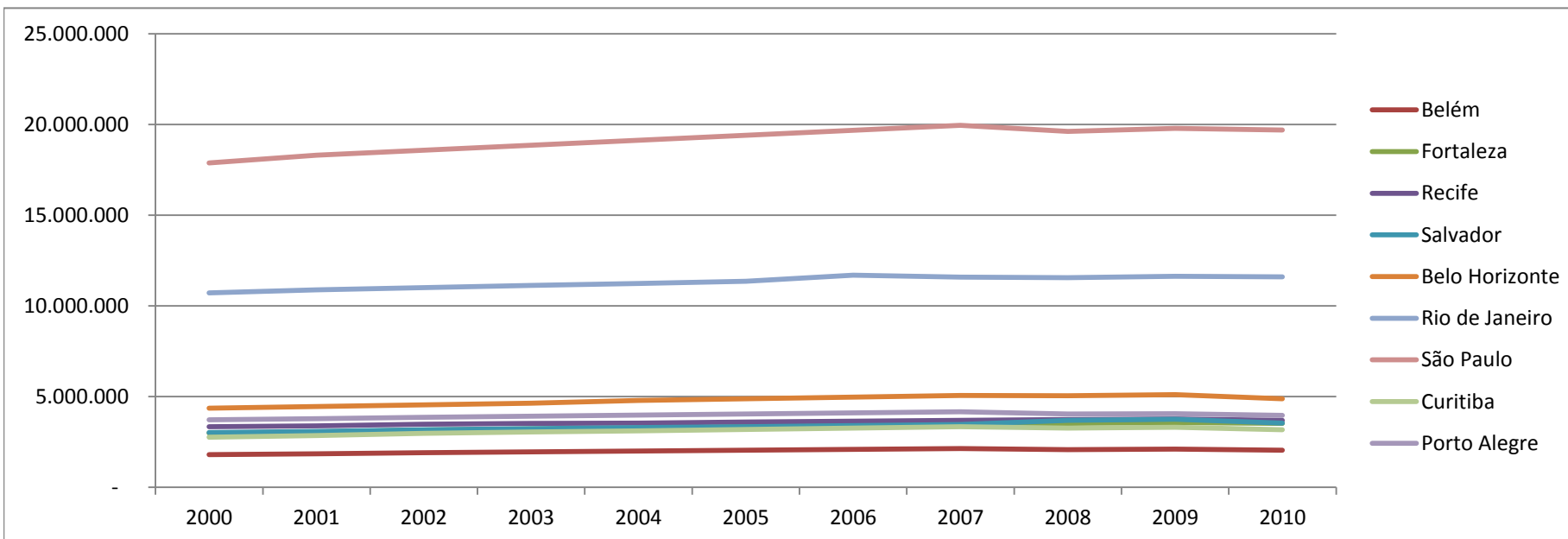
Data de elaboração: 31/03/2013
CEPI-DSS/ ENSP/FIOCRUZ

Determinantes Sociais de Saúde

Indicadores demográficos

Ind010101RM - População residente, por ano, segundo região metropolitana

Período:2000-2010



Fonte:

Censos demográficos

Estimativas para os anos não censitários (conforme publicadas no sítio do Datasus)

Notas:

1. As populações por sexo para 2001 a 2005 foram obtidas a partir do total Brasil e do total das UF, pelo método AiBi. Para os cálculos, já foram considerados os contingentes populacionais para 2001 a 2005 - Revisão 2004. Foram calculadas as populações para ambos os sexos e homens. A população feminina foi obtida por diferença.
2. As estruturas por sexo e idade para 2006 a 2009 foram obtidas aplicando-se o método das Relações de Coortes ao total do Brasil e do total das UF, gerados pelo método AiBi. Para os cálculos, já foram considerados os contingentes populacionais para 2006 a 2009 - Revisão 2008.
3. Os demais indicadores que utilizam a população no seu cálculo têm este indicador como fonte, denominado como "Base demográfica do Ministério da Saúde".

Data de elaboração:

31/03/2013

CEPI-DSS/ ENSP/FIOCRUZ