



Portal Determinantes Sociais da Saúde
Observatório sobre Iniquidades em Saúde
CEPI-DSS/ ENSP/ FIOCRUZ

Determinantes Sociais de Saúde Indicadores demográficos

Ind010103RM - Proporção de idosos na população, por ano, segundo região metropolitana e escolaridade

Indicador	Proporção de idosos na população
Descrição	Percentual de pessoas com 60 e mais anos de idade, na população total residente em determinado espaço geográfico, no ano considerado.
Fonte	Pesquisa Nacional por Amostra de Domicílios (PNAD)
Método de Cálculo	$\text{Número de pessoas residentes de 60 e mais anos de idade} / \text{População total residente} * 100$
Categorização	Região metropolitana, escolaridade
Periodicidade	Anual
Períodos disponíveis	2001-2009
Notas	<ol style="list-style-type: none">1. As proporções são calculadas desconsiderando os casos sem declaração e os não aplicáveis2. Informações da PNAD não disponíveis, até o ano de 2003, para as áreas rurais de RO, AC, AM, RR, PA e AP.3. Os valores das PNAD 2001 a 2009 foram produzidos considerando os dados da revisão 2008 da projeção da população do Brasil.
Data de elaboração	31/03/2013 CEPI-DSS/ ENSP/FIOCRUZ
Como Citar	Ind010103RM - Proporção de idosos na população, por ano, segundo região metropolitana e escolaridade [Internet]. Rio de Janeiro: Portal Determinantes Sociais da Saúde. Observatório sobre Iniquidades em Saúde. CEPI-DSS/ENSP/FIOCRUZ; 2013 Mar 31 [data de acesso com a expressão “acesso em”]. Disponível em: http://dssbr.org/site/wp-content/uploads/2013/04/Ind010103RM-20130331.pdf

Determinantes Sociais de Saúde

Indicadores demográficos

Ind010103RM - Proporção de idosos na população, por ano, segundo região metropolitana e escolaridade

Período:2001-2009

Região/Escolaridade	2001	2002	2003	2004	2005	2006	2007	2008	2009
Belém									
0 a 3 anos	7,4	9,4	9,0	10,6	8,7	10,2	11,4	10,2	11,3
4 a 7 anos	6,7	7,7	7,7	8,9	9,0	9,7	10,2	10,0	11,0
8 a 10 anos	3,4	4,0	4,1	3,5	3,8	4,0	5,4	4,7	5,1
11 a 14 anos	3,9	4,7	4,8	3,9	5,2	5,0	3,9	5,1	5,5
15 anos e mais	6,4	5,9	9,9	7,8	9,6	9,9	7,4	8,5	11,6
Total	5,8	7,0	7,0	7,5	7,1	7,8	8,1	7,8	8,7
Fortaleza									
0 a 3 anos	8,7	10,5	11,1	11,4	12,4	11,6	12,8	13,3	12,7
4 a 7 anos	6,1	7,3	6,9	7,5	7,6	7,7	7,8	8,3	8,1
8 a 10 anos	4,7	5,1	3,9	4,0	2,9	4,9	5,3	6,7	5,9
11 a 14 anos	5,5	4,2	4,7	4,5	4,6	4,0	5,4	4,7	5,1
15 anos e mais	10,7	11,8	10,9	12,8	11,1	11,7	15,9	14,0	14,9
Total	7,0	7,8	7,8	8,1	8,2	8,0	8,9	9,1	8,9
Recife									
0 a 3 anos	10,8	12,1	12,3	11,9	12,2	12,1	12,7	13,3	14,4
4 a 7 anos	7,8	8,1	7,8	8,2	8,0	9,8	10,6	9,7	12,0
8 a 10 anos	4,4	5,2	5,2	5,3	6,1	5,9	7,1	9,1	8,0
11 a 14 anos	4,8	6,4	5,6	5,2	5,5	5,6	5,9	6,5	7,2
15 anos e mais	13,1	12,8	12,6	12,3	11,8	14,1	15,0	14,8	15,1
Total	8,2	9,1	8,9	8,7	8,8	9,3	9,9	10,2	11,0
Salvador									
0 a 3 anos	8,6	8,6	8,8	9,2	8,4	9,8	9,6	10,8	11,0
4 a 7 anos	7,5	7,6	6,5	7,5	7,4	7,7	8,4	9,2	10,7
8 a 10 anos	3,8	4,3	3,5	4,5	5,0	5,4	5,1	5,6	5,6
11 a 14 anos	4,9	4,3	4,9	4,6	4,8	4,6	4,6	5,5	5,8
15 anos e mais	9,3	10,0	9,9	10,6	10,4	11,4	10,7	12,2	12,8

Determinantes Sociais de Saúde

Indicadores demográficos

Ind010103RM - Proporção de idosos na população, por ano, segundo região metropolitana e escolaridade

Período:2001-2009

Região/Escolaridade	2001	2002	2003	2004	2005	2006	2007	2008	2009
Total	6,9	6,9	6,6	7,0	6,8	7,3	7,3	8,2	8,8
Belo Horizonte									
0 a 3 anos	11,6	11,7	12,7	12,9	13,8	13,9	12,7	15,4	15,3
4 a 7 anos	8,4	9,6	9,2	10,5	10,9	10,5	12,2	14,5	15,6
8 a 10 anos	4,5	4,7	4,3	4,2	3,7	5,2	6,2	5,6	5,7
11 a 14 anos	4,8	5,9	6,4	5,6	5,6	4,9	6,0	5,5	6,1
15 anos e mais	6,5	8,4	9,9	10,0	9,4	9,7	12,6	10,3	11,5
Total	8,1	8,7	9,0	9,1	9,3	9,2	10,0	10,8	11,1
Rio de Janeiro									
0 a 3 anos	14,0	15,6	16,2	17,0	16,1	16,9	16,8	16,7	17,3
4 a 7 anos	14,7	17,0	17,4	17,3	18,8	19,7	20,7	21,8	23,2
8 a 10 anos	8,2	7,4	7,0	10,2	9,7	10,7	11,6	13,9	10,9
11 a 14 anos	9,1	8,7	9,3	8,7	9,2	9,0	9,8	10,5	9,6
15 anos e mais	12,7	13,3	13,7	14,2	15,8	15,8	14,8	15,5	17,1
Total	12,1	13,0	13,2	13,8	14,0	14,4	14,7	15,5	15,4
São Paulo									
0 a 3 anos	11,7	11,3	12,0	12,2	13,1	12,8	13,7	14,7	14,5
4 a 7 anos	10,7	12,2	13,0	14,0	14,4	14,7	17,2	18,4	17,6
8 a 10 anos	4,0	4,3	4,5	4,6	5,8	7,0	6,7	7,7	7,4
11 a 14 anos	4,7	4,9	4,8	5,1	4,2	5,5	5,1	5,5	5,7
15 anos e mais	8,5	6,9	9,9	9,4	9,0	10,3	9,9	11,4	11,7
Total	8,6	8,8	9,3	9,5	9,7	10,2	10,7	11,5	11,3
Curitiba									
0 a 3 anos	11,0	10,9	11,1	12,9	14,0	12,7	14,1	13,4	15,4
4 a 7 anos	9,3	8,8	10,4	10,2	10,7	11,9	11,3	13,1	15,8
8 a 10 anos	4,5	3,9	3,8	4,3	6,1	5,6	5,8	5,0	7,2
11 a 14 anos	5,3	3,3	4,1	4,4	4,5	5,1	5,1	5,3	6,2

Determinantes Sociais de Saúde

Indicadores demográficos

Ind010103RM - Proporção de idosos na população, por ano, segundo região metropolitana e escolaridade

Período:2001-2009

Região/Escolaridade	2001	2002	2003	2004	2005	2006	2007	2008	2009
15 anos e mais	7,8	10,1	8,5	10,0	6,6	8,8	9,2	8,7	8,8
Total	8,3	7,6	8,0	8,6	9,1	9,2	9,5	9,5	11,0
Porto Alegre									
0 a 3 anos	12,0	12,2	13,9	14,1	12,8	13,9	14,7	15,7	14,9
4 a 7 anos	12,0	11,8	12,8	12,7	13,7	14,0	16,1	15,8	17,3
8 a 10 anos	6,0	6,1	6,1	6,6	6,7	7,1	8,1	8,6	8,8
11 a 14 anos	5,7	5,0	6,3	5,9	6,1	5,6	6,2	6,5	7,1
15 anos e mais	10,2	11,2	11,2	12,3	12,8	12,8	14,9	14,1	13,9
Total	9,8	9,6	10,6	10,6	10,5	10,8	12,0	12,3	12,5

Fonte:

Pesquisa Nacional por Amostra de Domicílios (PNAD)

Notas:

1. As proporções são calculadas desconsiderando os casos sem declaração e os não aplicáveis
2. Informações da PNAD não disponíveis, até o ano de 2003, para as áreas rurais de RO, AC, AM, RR, PA e AP.
3. Os valores das PNAD 2001 a 2009 foram produzidos considerando os dados da revisão 2008 da projeção da população do Brasil.

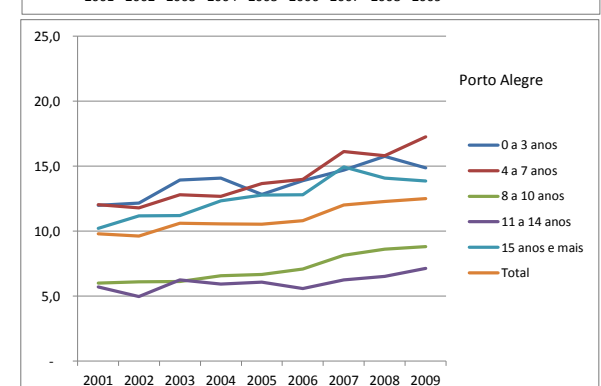
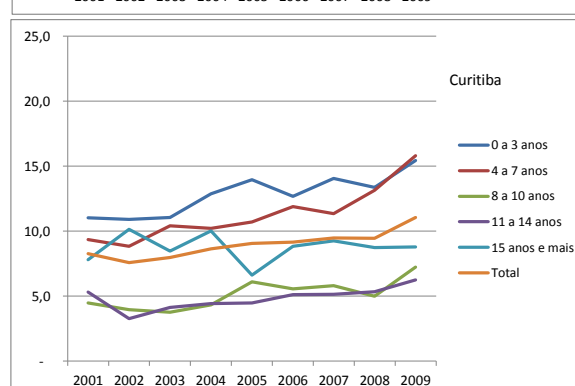
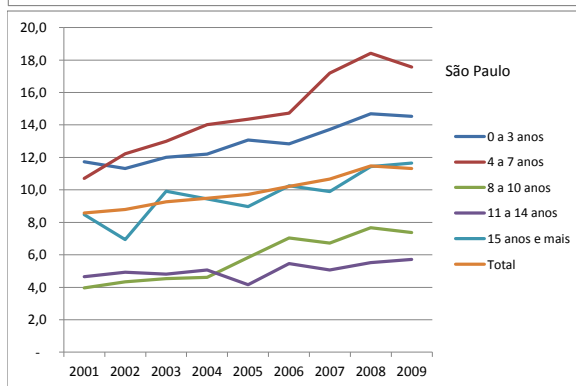
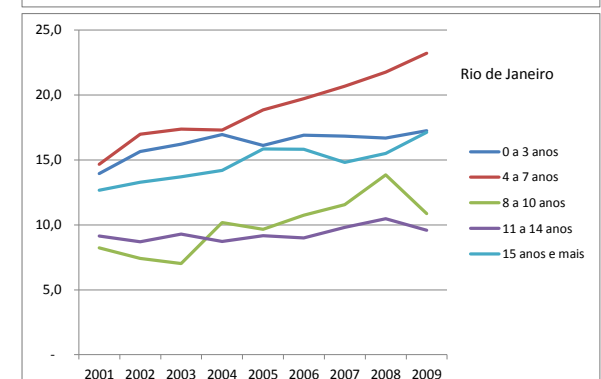
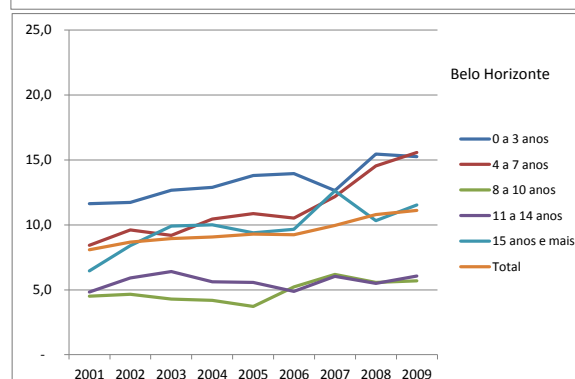
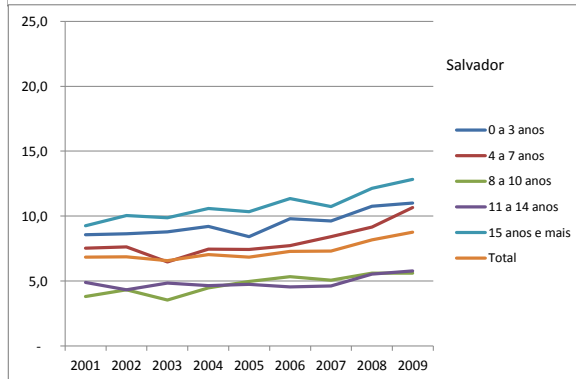
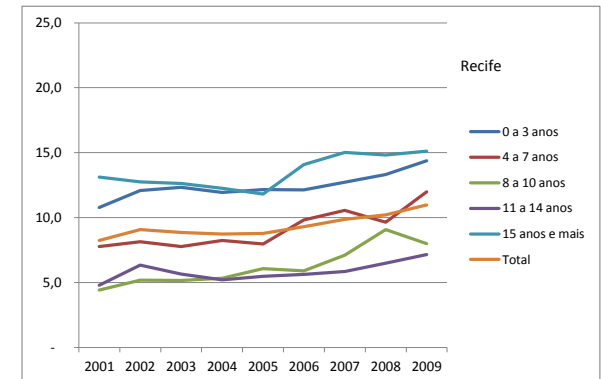
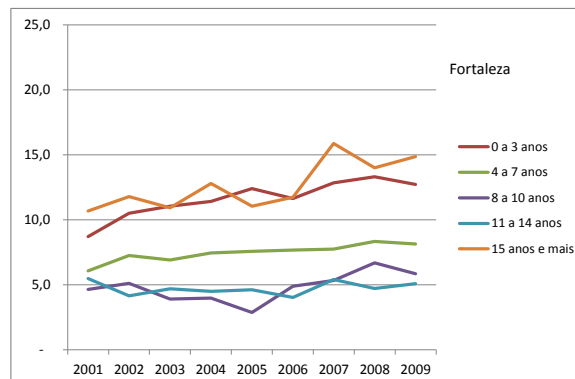
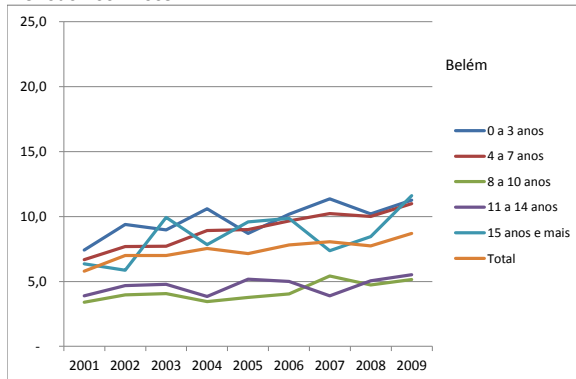
Data de elaboração: 31/03/2013

CEPI-DSS/ ENSP/FIOCRUZ

Determinantes Sociais de Saúde
Indicadores demográficos

Ind010103RM - Proporção de idosos na população, por ano, segundo região metropolitana e escolaridade

Período:2001-2009



Determinantes Sociais de Saúde

Indicadores demográficos

Ind010103RM - Proporção de idosos na população, por ano, segundo região metropolitana e escolaridade

Período:2001-2009

Fonte:

Pesquisa Nacional por Amostra de Domicílios (PNAD)

Notas:

1. As proporções são calculadas desconsiderando os casos sem declaração e os não aplicáveis
2. Informações da PNAD não disponíveis, até o ano de 2003, para as áreas rurais de RO, AC, AM, RR, PA e AP.
3. Os valores das PNAD 2001 a 2009 foram produzidos considerando os dados da revisão 2008 da projeção da população do Brasil.

Data de elaboração: 31/03/2013

CEPI-DSS/ ENSP/FIOCRUZ