



Portal Determinantes Sociais da Saúde
Observatório sobre Iniquidades em Saúde
CEPI-DSS/ ENSP/ FIOCRUZ

Determinantes Sociais de Saúde

Indicadores socioeconômicos

Ind010206RM - Proporção (%) de crianças com RDPC menor que um quarto de salário-mínimo, por ano, segundo região metropolitana

Indicador	Proporção de crianças com RDPC menor que um quarto de salário-mínimo
Descrição	Proporção (%) de crianças residentes (menores de 14 anos) com renda domiciliar mensal per capita de até um quarto de salário mínimo. Considerou-se como renda domiciliar per capita a soma dos rendimentos mensais dos moradores do domicílio dividida pelo número de seus moradores.
Fonte	Pesquisa Nacional por Amostra de Domicílios (PNAD)
Método de Cálculo	$\text{Número de crianças residentes (menores de 14 anos) com renda domiciliar mensal per capita de até um quarto de salário mínimo} / \text{Número de crianças residentes (menores de 14 anos)} * 100$
Categorização	Região metropolitana
Periodicidade	Anual
Períodos disponíveis	2001-2009
Notas	<ol style="list-style-type: none">1. As proporções são calculadas desconsiderando os casos sem declaração e os não aplicáveis.2. Informações da PNAD não disponíveis, até o ano de 2003, para as áreas rurais de RO, AC, AM, RR, PA e AP.3. Os valores das PNAD 2001 a 2009 foram produzidos considerando os dados da revisão 2008 da projeção da população do Brasil.4. Os valores da renda domiciliar (RDPC) foram deflacionados com base no INPC de dezembro de 2009 para todos os anos anteriores.5. Os valores da RDPC em salários mínimos foram calculados considerando como valor de referência o salário mínimo de 2009, de R\$ 465,00.
Data de elaboração	31/03/2013 CEPI-DSS/ ENSP/FIOCRUZ

Como Citar

Ind010206RM - Proporção (%) de crianças com RDPC menor que um quarto de salário-mínimo, por ano, segundo região metropolitana [Internet]. Rio de Janeiro: Portal Determinantes Sociais da Saúde. Observatório sobre Iniquidades em Saúde. CEPI-DSS/ENSP/FIOCRUZ; 2013 Mar 31 [data de acesso com a expressão "acesso em"]. Disponível em: <http://dssbr.org/site/wp-content/uploads/2013/04/Ind010206RM-20130331.pdf>

Determinantes Sociais de Saúde

Indicadores socioeconômicos

Ind010206RM - Proporção (%) de crianças com RDPC menor que um quarto de salário-mínimo, por ano, segundo região metropolitana

Período:2001-2009

Região	2001	2002	2003	2004	2005	2006	2007	2008	2009
Belém	68	65	69	67	65	58	54	52	54
Fortaleza	72	70	76	76	69	65	66	60	57
Recife	70	69	74	74	70	68	66	64	59
Salvador	67	67	73	68	66	58	58	55	50
Belo Horizonte	52	49	56	54	49	45	43	40	35
Rio de Janeiro	46	43	50	46	44	40	39	37	35
São Paulo	40	42	47	46	40	36	36	32	31
Curitiba	42	40	45	40	36	35	28	26	27
Porto Alegre	41	43	46	43	41	37	36	33	32

Fonte:

Pesquisa Nacional por Amostra de Domicílios (PNAD)

Notas:

1. As proporções são calculadas desconsiderando os casos sem declaração e os não aplicáveis.
2. Informações da PNAD não disponíveis, até o ano de 2003, para as áreas rurais de RO, AC, AM, RR, PA e AP.
3. Os valores das PNAD 2001 a 2009 foram produzidos considerando os dados da revisão 2008 da projeção da população do Brasil.
4. Os valores da renda domiciliar (RDPC) foram deflacionados com base no INPC de dezembro de 2009 para todos os anos anteriores.
5. Os valores da RDPC em salários mínimos foram calculados considerando como valor de referência o salário mínimo de 2009, de R\$ 465,00.

Data de elaboração: 31/03/2013

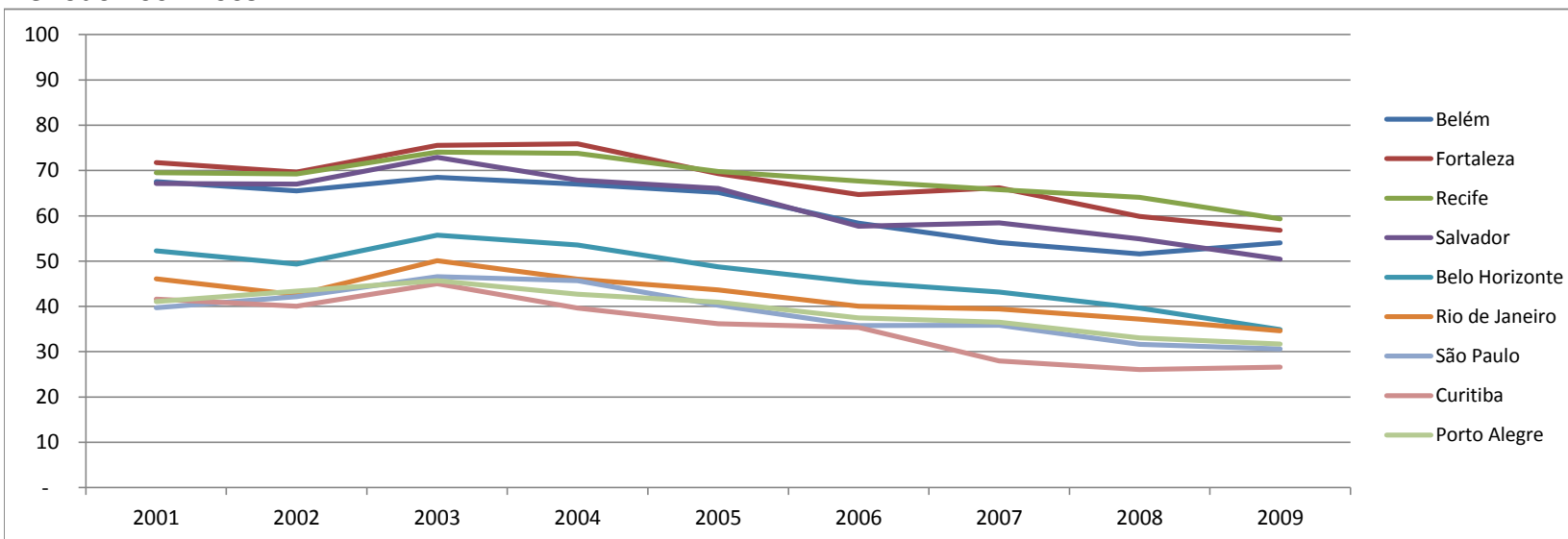
CEPI-DSS/ ENSP/FIOCRUZ

Determinantes Sociais de Saúde

Indicadores socioeconômicos

Ind010206RM - Proporção (%) de crianças com RDPC menor que um quarto de salário-mínimo, por ano, segundo região metropolitana

Período:2001-2009



Fonte:

Pesquisa Nacional por Amostra de Domicílios (PNAD)

Notas:

1. As proporções são calculadas desconsiderando os casos sem declaração e os não aplicáveis.
2. Informações da PNAD não disponíveis, até o ano de 2003, para as áreas rurais de RO, AC, AM, RR, PA e AP.
3. Os valores das PNAD 2001 a 2009 foram produzidos considerando os dados da revisão 2008 da projeção da população do Brasil.
4. Os valores da renda domiciliar (RDPC) foram deflacionados com base no INPC de dezembro de 2009 para todos os anos anteriores.
5. Os valores da RDPC em salários mínimos foram calculados considerando como valor de referência o salário mínimo de 2009, de R\$ 465,00.

Data de elaboração: 31/03/2013
CEPI-DSS/ ENSP/FIOCRUZ