



Portal Determinantes Sociais da Saúde  
Observatório sobre Iniquidades em Saúde  
CEPI-DSS/ENSP/FIOCRUZ

## Determinantes Sociais de Saúde

### Indicadores socioeconômicos

#### **Ind010213RM - Distribuição proporcional da população (18 a 24 anos), por ano, segundo região metropolitana e escolaridade**

Indicador Distribuição proporcional da população (18 a 24 anos) segundo nível de escolaridade  
Descrição Distribuição proporcional (%) da população residente de 18 a 24 anos de idade, por grupos de anos de estudo.

Fonte Pesquisa Nacional por Amostra de Domicílios (PNAD)

Método de Cálculo Número de pessoas residentes de 18 a 24 anos de idade, por grupo de anos de estudo /  
População total residente desta faixa etária \* 100

Categorização Região metropolitana, escolaridade

Periodicidade Anual

Períodos disponíveis 2001-2009

Notas  
1. As proporções são calculadas desconsiderando os casos sem declaração e os não aplicáveis.  
2. Informações da PNAD não disponíveis, até o ano de 2003, para as áreas rurais de RO, AC, AM, RR, PA e AP.  
3. Os valores das PNAD 2001 a 2009 foram produzidos considerando os dados da revisão 2008 da projeção da população do Brasil.

Data de elaboração 31/03/2013  
CEPI-DSS/ ENSP/FIOCRUZ

#### Como Citar

Ind010213RM - Distribuição proporcional da população (18 a 24 anos), por ano, segundo região metropolitana e escolaridade [Internet]. Rio de Janeiro: Portal Determinantes Sociais da Saúde. Observatório sobre Iniquidades em Saúde. CEPI-DSS/ENSP/FIOCRUZ; 2013 Mar 31 [data de acesso com a expressão "acesso em"]. Disponível em: <http://dssbr.org/site/wp-content/uploads/2013/04/Ind010213RM-20130331.pdf>

## Determinantes Sociais de Saúde

### Indicadores socioeconômicos

#### Ind010213RM - Distribuição proporcional da população (18 a 24 anos), por ano, segundo região metropolitana e escolaridade

Período:2001-2009

Região/Escolaridade	2001	2002	2003	2004	2005	2006	2007	2008	2009
<b>Belém</b>									
0 a 3 anos	9	8	8	8	7	6	6	5	5
4 a 7 anos	27	27	25	21	20	20	16	16	18
8 a 10 anos	35	34	34	34	34	33	32	32	32
11 a 14 anos	27	30	31	35	37	38	44	44	42
15 anos e mais	2	2	1	2	2	3	3	3	3
Total	100	100	100	100	100	100	100	100	100
<b>Fortaleza</b>									
0 a 3 anos	14	9	9	9	8	7	4	5	4
4 a 7 anos	25	23	22	18	19	18	15	14	14
8 a 10 anos	28	27	29	29	28	29	30	28	28
11 a 14 anos	32	39	38	42	44	45	49	52	52
15 anos e mais	1	2	2	2	1	1	2	2	2
Total	100	100	100	100	100	100	100	100	100
<b>Recife</b>									
0 a 3 anos	12	9	10	7	8	6	6	5	4
4 a 7 anos	29	30	26	24	25	22	20	19	16
8 a 10 anos	25	27	24	25	23	26	26	28	24
11 a 14 anos	33	32	38	42	41	44	46	46	54
15 anos e mais	1	2	2	2	2	2	2	2	3
Total	100	100	100	100	100	100	100	100	100
<b>Salvador</b>									
0 a 3 anos	10	9	8	7	7	5	5	4	5
4 a 7 anos	26	24	23	21	21	19	16	16	17
8 a 10 anos	30	30	32	31	29	28	30	28	26
11 a 14 anos	32	35	35	40	41	45	46	51	48
15 anos e mais	2	2	2	1	2	3	2	2	4

## Determinantes Sociais de Saúde

### Indicadores socioeconômicos

#### Ind010213RM - Distribuição proporcional da população (18 a 24 anos), por ano, segundo região metropolitana e escolaridade

Período:2001-2009

Região/Escolaridade	2001	2002	2003	2004	2005	2006	2007	2008	2009
Total	100	100	100	100	100	100	100	100	100
Belo Horizonte									
0 a 3 anos	6	6	4	3	3	3	3	3	2
4 a 7 anos	23	20	18	14	13	11	13	10	8
8 a 10 anos	31	26	27	28	28	27	29	28	27
11 a 14 anos	39	45	48	53	54	56	52	56	59
15 anos e mais	2	3	2	2	3	3	4	4	4
Total	100	100	100	100	100	100	100	100	100
Rio de Janeiro									
0 a 3 anos	7	6	5	4	4	3	4	4	4
4 a 7 anos	23	20	18	18	15	14	12	10	11
8 a 10 anos	29	31	29	28	29	26	26	27	26
11 a 14 anos	37	41	44	47	49	53	54	54	55
15 anos e mais	3	3	4	3	3	4	4	5	5
Total	100	100	100	100	100	100	100	100	100
São Paulo									
0 a 3 anos	4	5	4	3	2	2	3	2	2
4 a 7 anos	18	14	13	11	10	10	8	6	7
8 a 10 anos	28	26	24	24	23	21	21	22	23
11 a 14 anos	47	52	56	58	61	62	63	66	63
15 anos e mais	4	4	3	3	3	4	6	4	6
Total	100	100	100	100	100	100	100	100	100
Curitiba									
0 a 3 anos	7	4	5	4	3	3	3	2	2
4 a 7 anos	19	16	12	14	11	11	11	11	9
8 a 10 anos	29	26	28	23	26	24	26	24	24
11 a 14 anos	41	50	51	54	55	57	56	56	59

## Determinantes Sociais de Saúde

### Indicadores socioeconômicos

#### Ind010213RM - Distribuição proporcional da população (18 a 24 anos), por ano, segundo região metropolitana e escolaridade

Período:2001-2009

Região/Escolaridade	2001	2002	2003	2004	2005	2006	2007	2008	2009
15 anos e mais	3	3	4	5	5	4	4	7	5
Total	100	100	100	100	100	100	100	100	100
Porto Alegre									
0 a 3 anos	6	4	3	3	2	2	3	3	2
4 a 7 anos	27	23	18	17	19	18	15	14	13
8 a 10 anos	27	26	29	29	28	27	29	28	30
11 a 14 anos	38	44	47	48	48	49	49	51	52
15 anos e mais	2	2	3	3	3	3	4	3	3
Total	100	100	100	100	100	100	100	100	100

Fonte:

Pesquisa Nacional por Amostra de Domicílios (PNAD)

Notas:

1. As proporções são calculadas desconsiderando os casos sem declaração e os não aplicáveis.
2. Informações da PNAD não disponíveis, até o ano de 2003, para as áreas rurais de RO, AC, AM, RR, PA e AP.
3. Os valores das PNAD 2001 a 2009 foram produzidos considerando os dados da revisão 2008 da projeção da população do Brasil.

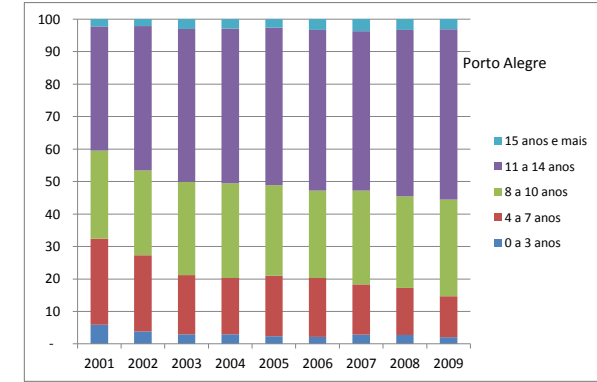
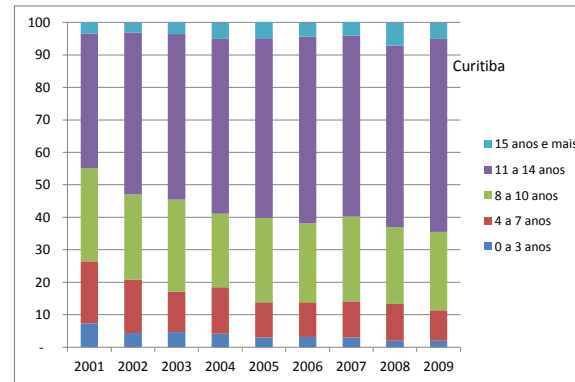
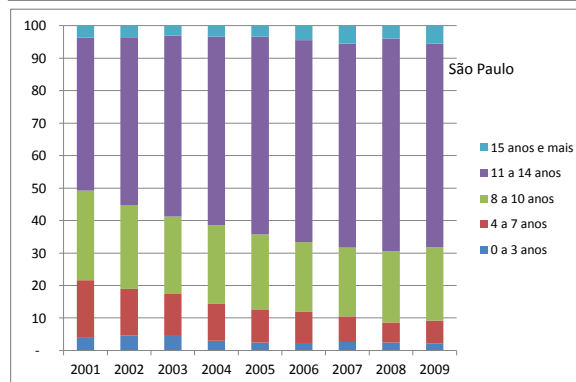
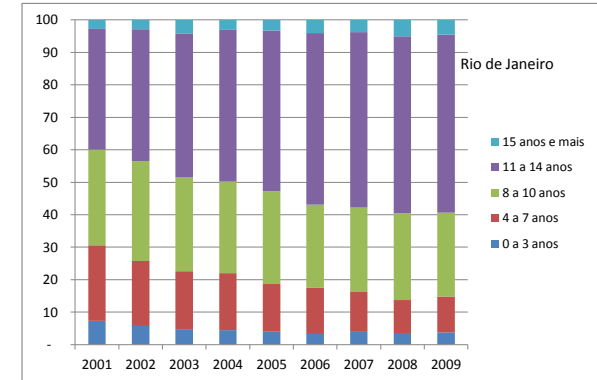
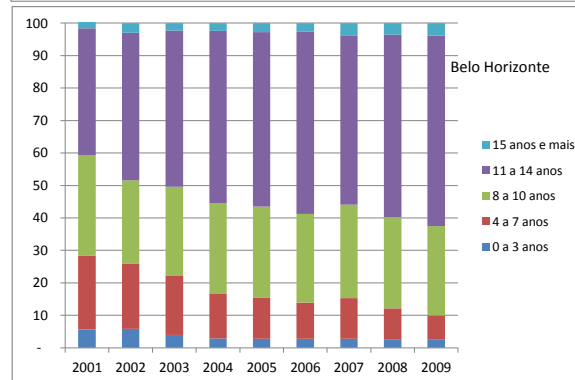
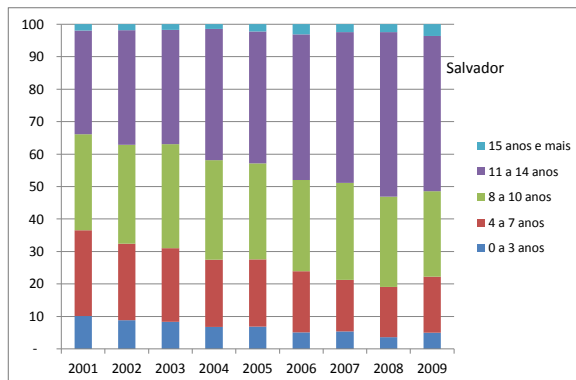
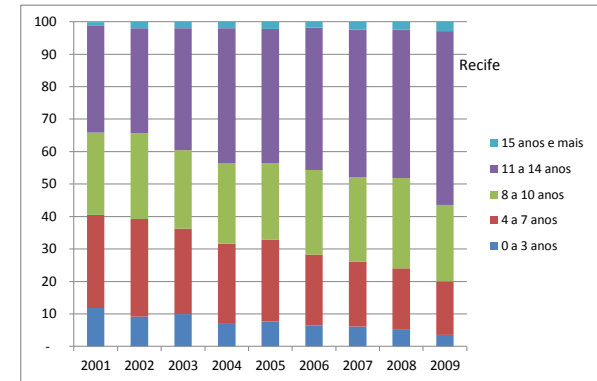
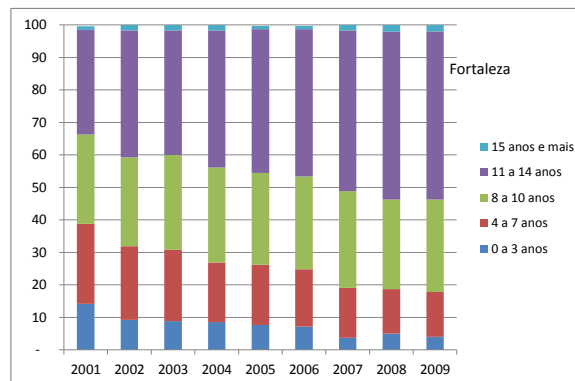
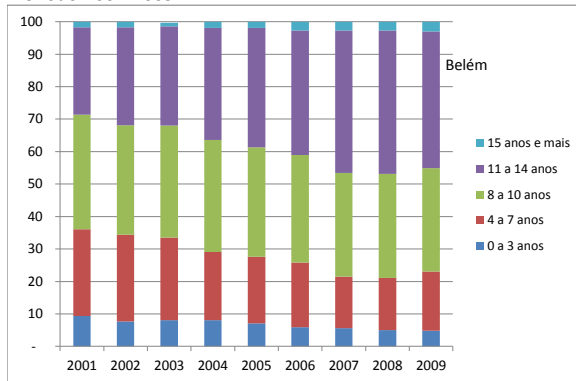
Data de elaboração: 31/03/2013  
CEPI-DSS/ ENSP/FIOCRUZ

Determinantes Sociais de Saúde

Indicadores socioeconômicos

Ind010213RM - Distribuição proporcional da população (18 a 24 anos), por ano, segundo região metropolitana e escolaridade

Período:2001-2009



Determinantes Sociais de Saúde

Indicadores socioeconômicos

**Ind010213RM - Distribuição proporcional da população (18 a 24 anos), por ano, segundo região metropolitana e escolaridade**

Período:2001-2009

---

Fonte:

Pesquisa Nacional por Amostra de Domicílios (PNAD)

Notas:

1. As proporções são calculadas desconsiderando os casos sem declaração e os não aplicáveis.
2. Informações da PNAD não disponíveis, até o ano de 2003, para as áreas rurais de RO, AC, AM, RR, PA e AP.
3. Os valores das PNAD 2001 a 2009 foram produzidos considerando os dados da revisão 2008 da projeção da população do Brasil.

Data de elaboração: 31/03/2013

CEPI-DSS/ ENSP/FIOCRUZ