



Portal Determinantes Sociais da Saúde
Observatório sobre Iniquidades em Saúde
CEPI-DSS/ ENSP/ FIOCRUZ

Situação de saúde

Indicadores de mortalidade e expectativa de vida

Ind020101RM - Taxa bruta de mortalidade, por ano, segundo região metropolitana

Indicador	Taxa bruta de mortalidade
Descrição	Número total de óbitos, por mil habitantes, na população residente.
Fonte	Ministério da Saúde - Sistema de informações sobre mortalidade (SIM) Base demográfica do Ministério da Saúde IBGE - Estimativas e projeções demográficas
Método de Cálculo	$\frac{\text{Número total de óbitos de residentes}}{\text{População total residente}} \times 1.000$
Categorização	Região Metropolitana
Periodicidade	Anual
Períodos disponíveis	2000-2010
Notas	1. Para todas as regiões metropolitanas, foram utilizados os dados diretos (SIM) 2. As taxas não estão padronizadas por idade.
Data de elaboração	31/03/2013 CEPI-DSS/ ENSP/FIOCRUZ
Como Citar	Ind020101RM - Taxa bruta de mortalidade, por ano, segundo região metropolitana [Internet]. Rio de Janeiro: Portal Determinantes Sociais da Saúde. Observatório sobre Iniquidades em Saúde. CEPI-DSS/ENSP/FIOCRUZ; 2013 Mar 31 [data de acesso com a expressão "acesso em"]. Disponível em: http://dssbr.org/site/wp-content/uploads/2013/04/Ind020101RM-20130331.pdf

Situação de saúde

Indicadores de mortalidade e expectativa de vida

Ind020101RM - Taxa bruta de mortalidade, por ano, segundo região metropolitana

Período:2000-2010

Região Metropolitana	2000	2001	2002	2003	2004	2005	2006	2007	2008	2009	2010
Belém	4,7	5,0	4,6	4,7	4,6	4,6	4,5	4,4	5,0	5,0	5,4
Fortaleza	4,5	4,6	5,2	5,4	4,9	4,9	4,8	4,6	4,8	4,8	4,9
Recife	6,8	6,6	6,4	6,4	6,4	6,2	6,2	6,1	6,1	6,1	6,3
Salvador	5,0	5,1	5,2	4,9	4,9	4,9	5,0	5,0	5,0	5,1	5,7
Belo Horizonte	5,2	5,2	5,1	5,4	5,4	5,1	5,3	5,1	5,1	5,1	5,6
Rio de Janeiro	7,7	7,8	8,0	7,8	7,8	7,5	7,7	7,7	7,8	7,8	8,1
São Paulo	6,2	6,0	6,0	5,9	5,9	5,5	5,6	5,5	5,7	5,8	6,0
Curitiba	5,7	5,4	5,4	5,5	5,6	5,2	5,2	5,1	5,6	5,5	5,9
Porto Alegre	6,5	6,5	6,5	6,5	6,6	6,4	6,4	6,6	6,6	6,9	7,2

Fonte:

Ministério da Saúde - Sistema de informações sobre mortalidade (SIM)

Notas:

1. Para todas as regiões metropolitanas, foram utilizados os dados diretos (SIM)
2. As taxas não estão padronizadas por idade.

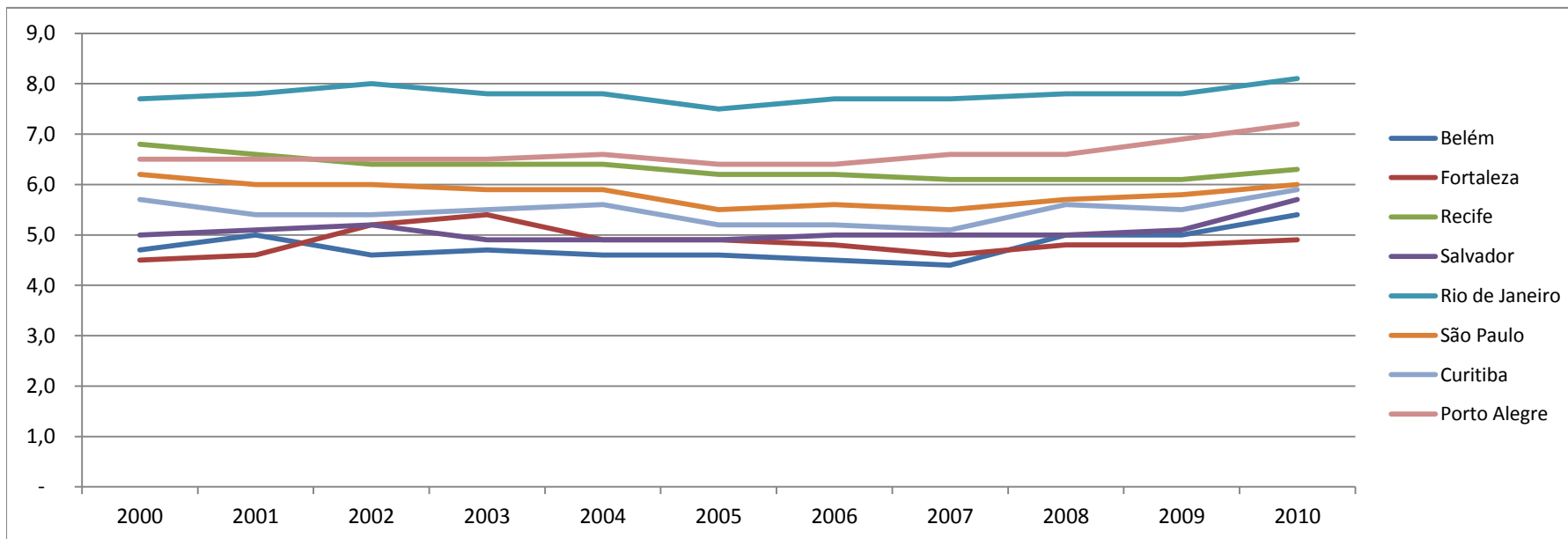
Data de elaboração: 31/03/2013
CEPI-DSS/ ENSP/FIOCRUZ

Situação de saúde

Indicadores de mortalidade e expectativa de vida

Ind020101RM - Taxa bruta de mortalidade, por ano, segundo região metropolitana

Período:2000-2010



Fonte:

Ministério da Saúde - Sistema de informações sobre mortalidade (SIM)

Notas:

1. Para todas as regiões metropolitanas, foram utilizados os dados diretos (SIM)
2. As taxas não estão padronizadas por idade.

Data de elaboração:

31/03/2013

CEPI-DSS/ ENSP/FIOCRUZ