



Portal Determinantes Sociais da Saúde
Observatório sobre Iniquidades em Saúde
CEPI-DSS/ ENSP/ FIOCRUZ

Situação de saúde

Indicadores de mortalidade por causas

Ind020202RM - Taxa de mortalidade específica por doenças diarreicas agudas em menores de 5 anos de idade, por ano, segundo região metropolitana

Indicador	Taxa de mortalidade específica por doenças diarreicas agudas em menores de 5 anos de idade
Descrição	Número de óbitos por doenças diarreicas agudas, por 100 mil crianças menores de 5 anos de idade, em determinado espaço geográfico, no ano considerado.
Fonte	Ministério da Saúde - Sistema de Informações sobre Mortalidade (SIM) Base de dados demográfica do Ministério da Saúde
Método de Cálculo	$\text{Número de óbitos de residentes menores de cinco anos por doença diarreica aguda} / \text{População residente na mesma faixa etária} * 100.000$
Categorização	Região metropolitana
Periodicidade	Anual
Períodos disponíveis	2000-2010
Notas	<ol style="list-style-type: none">1. Como doenças diarreicas agudas, foram considerados os códigos A00 a A09 do capítulo I – Algumas doenças infecciosas e parasitárias da CID-10.2. Há problemas de cobertura do SIM em determinadas áreas geográficas, principalmente no Norte e Nordeste; há tendência que os dados não registrados sejam de pessoas de baixa instrução, o que aumentaria a proporção dos mesmos.3. Óbitos sem assistência médica ou com causa mal definida podem interferir no indicador.
Data de elaboração	31/03/2013 CEPI-DSS/ ENSP/ FIOCRUZ

Como Citar

Ind020202RM - Taxa de mortalidade específica por doenças diarreicas agudas em menores de 5 anos de idade, por ano, segundo região metropolitana [Internet]. Rio de Janeiro: Portal Determinantes Sociais da Saúde. Observatório sobre Iniquidades em Saúde. CEPI-DSS/ENSP/FIOCRUZ; 2013 Mar 31 [data de acesso com a expressão “acesso em”]. Disponível em: <http://dssbr.org/site/wp-content/uploads/2013/04/Ind020202RM-20130331.pdf>

Situação de saúde

Indicadores de mortalidade e expectativa de vida

Ind020202RM - Taxa de mortalidade específica por doenças diarreicas agudas em menores de 5 anos de idade, por ano, segundo região metropolitana

Período:2000-2010

Região	2000	2001	2002	2003	2004	2005	2006	2007	2008	2009	2010
Belém	21,1	20,3	17,8	12,7	10,5	12,5	7,1	5,7	4,3	7,7	8,5
Fortaleza	22,4	15,1	19,9	18,5	14,2	9,4	13,5	10,8	12,0	9,2	3,5
Recife	35,0	19,9	20,7	18,1	22,7	21,9	16,2	11,6	14,6	7,6	7,6
Salvador	23,7	25,7	13,5	13,0	11,1	11,1	10,0	5,5	4,0	3,7	5,3
Belo Horizonte	12,8	7,1	6,3	6,5	2,7	4,4	1,9	1,5	1,3	2,3	2,6
Rio de Janeiro	8,3	7,4	5,2	6,8	6,3	5,3	6,3	3,9	3,1	3,5	5,1
São Paulo	13,4	10,8	8,6	6,1	6,6	4,7	4,8	4,0	2,7	2,4	3,1
Curitiba	14,4	10,7	6,7	5,1	4,3	5,0	3,0	3,8	2,9	3,9	0,5
Porto Alegre	7,1	5,8	3,9	4,2	2,4	3,3	4,1	2,6	2,8	3,3	2,0

Fonte:

Ministério da Saúde - Sistema de Informações sobre Mortalidade (SIM)

Notas:

1. Como doenças diarreicas agudas, foram considerados os códigos A00 a A09 do capítulo I – Algumas doenças infecciosas e parasitárias da CID-10.
2. Há problemas de cobertura do SIM em determinadas áreas geográficas, principalmente no Norte e Nordeste; há tendência que os dados não registrados sejam de pessoas de baixa instrução, o que aumentaria a proporção dos mesmos.
3. Óbitos sem assistência médica ou com causa mal definida podem interferir no indicador.

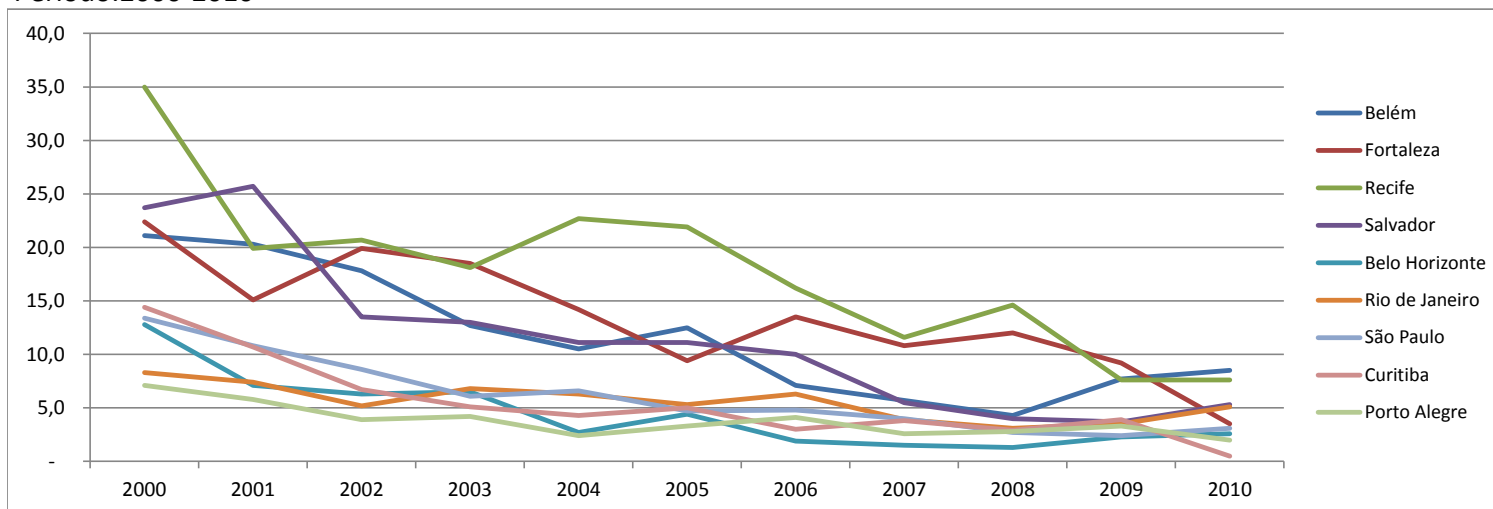
Data de elaboração: 31/03/2013
CEPI-DSS/ ENSP/FIOCRUZ

Situação de saúde

Indicadores de mortalidade por causas

Ind020202RM - Taxa de mortalidade específica por doenças diarreicas agudas em menores de 5 anos de idade, por ano, segundo região metropolitana

Período:2000-2010



Fonte:

Ministério da Saúde - Sistema de Informações sobre Mortalidade (SIM)

Notas:

1. Como doenças diarreicas agudas, foram considerados os códigos A00 a A09 do capítulo I – Algumas doenças infecciosas e parasitárias da CID-10.
2. Há problemas de cobertura do SIM em determinadas áreas geográficas, principalmente no Norte e Nordeste; há tendência que os dados não registrados sejam de pessoas de baixa instrução, o que aumentaria a proporção dos mesmos.
3. Óbitos sem assistência médica ou com causa mal definida podem interferir no indicador.

Data de elaboração: 31/03/2013
CEPI-DSS/ ENSP/FIOCRUZ