



Portal Determinantes Sociais da Saúde  
Observatório sobre Iniquidades em Saúde  
CEPI-DSS/ ENSP/ FIOCRUZ

## Situação de saúde

### Indicadores de mortalidade por causas

#### **Ind020208RM - Taxa de mortalidade específica por diabetes melito na população de 15 anos e mais, por ano, segundo região metropolitana e escolaridade**

Indicador	Taxa de mortalidade específica por diabetes melito na população de 15 anos e mais
Descrição	Número de óbitos por diabetes melito, por 100 mil habitantes, na população residente de 15 anos e mais, em determinado espaço geográfico, no ano considerado.
Fonte	Ministério da Saúde - Sistema de Informações sobre Mortalidade (SIM) Base demográfica do Ministério da Saúde
Método de Cálculo	$\frac{\text{Número de óbitos de residentes de 15 anos ou mais por diabetes melito}}{\text{População residente de 15 anos ou mais} * 100.000}$
Categorização	Região metropolitana, escolaridade
Periodicidade	Anual
Períodos disponíveis	2001-2009
Notas	<ol style="list-style-type: none"><li>1. Como diabetes melito, foram considerados os códigos E10 a E14 do capítulo IV – Doenças endócrinas, nutricionais e metabólicas da CID-10.</li><li>2. O grande número de casos sem informações sobre escolaridade limita as análises do indicador. Estes casos foram distribuídos proporcionalmente pelas demais faixas de escolaridade.</li><li>3. Há problemas de cobertura do SIM em determinadas áreas geográficas, principalmente no Norte e Nordeste; há tendência que os dados não registrados sejam de pessoas de baixa instrução, o que aumentaria a proporção dos mesmos.</li><li>4. Foi adotada a população de 15 anos e mais para diminuir o efeito da baixa escolaridade de crianças.</li><li>5. A distribuição da população segundo a escolaridade foi efetuada aplicando-se a distribuição encontrada nas PNAD sobre a Base demográfica do Ministério da Saúde.</li><li>6. Óbitos sem assistência médica ou com causa mal definida podem interferir no indicador.</li><li>7. A diabetes como causa associada não é considerada na construção do indicador.</li></ol>
Data de elaboração	31/03/2013 CEPI-DSS/ ENSP/FIOCRUZ

### Como Citar

Ind020208RM - Taxa de mortalidade específica por diabetes melito na população de 15 anos e mais, por ano, segundo região metropolitana e escolaridade [Internet]. Rio de Janeiro: Portal Determinantes Sociais da Saúde. Observatório sobre Iniquidades em Saúde. CEPI-DSS/ENSP/FIOCRUZ; 2013 Mar 31 [data de acesso com a expressão “acesso em”]. Disponível em: <http://dssbr.org/site/wp-content/uploads/2013/04/Ind020208RM-20130331.pdf>

Situação de saúde

Indicadores de mortalidade por causas

**Ind020208RM - Taxa de mortalidade específica por diabetes melito na população de 15 anos e mais, por ano, segundo região metropolitana e escolaridade**

Período:2001-2009

Região/Escolaridade	2001	2002	2003	2004	2005	2006	2007	2008	2009
<b>Belém</b>									
0 a 3 anos	94,9	61,8	67,0	56,5	69,6	79,1	80,0	99,5	103,5
4 a 7 anos	22,5	24,2	24,7	28,8	27,4	29,2	35,2	43,3	40,9
8 anos e mais	10,1	10,0	10,4	9,4	7,0	11,3	10,1	10,4	12,0
Total	27,3	22,7	23,7	22,5	21,6	25,6	26,2	29,1	31,1
% óbitos s/escolarid	68,1	19,6	3,7	2,2	7,9	9,9	14,7	14,7	12,1
<b>Fortaleza</b>									
0 a 3 anos	61,9	80,8	65,7	62,1	52,2	80,7	79,5	101,2	98,6
4 a 7 anos	18,0	13,6	13,1	16,9	15,2	21,8	18,5	31,5	37,1
8 anos e mais	8,7	6,9	9,9	4,2	8,6	6,1	5,7	5,9	5,8
Total	24,7	26,1	23,8	20,5	19,7	24,3	22,5	28,8	29,0
% óbitos s/escolarid	73,4	70,3	71,9	61,8	57,6	47,6	42,0	32,3	25,6
<b>Recife</b>									
0 a 3 anos	129,9	126,0	125,3	167,9	140,4	156,8	122,7	134,7	133,5
4 a 7 anos	25,9	27,5	42,1	52,0	46,6	41,4	44,6	37,8	44,7
8 anos e mais	14,6	16,4	11,2	17,1	19,9	19,2	13,6	13,2	12,3
Total	43,0	42,9	44,1	56,4	49,2	48,7	39,9	38,6	37,6
% óbitos s/escolarid	67,1	67,2	63,0	64,3	63,8	60,8	60,4	53,9	54,4
<b>Salvador</b>									
0 a 3 anos	125,9	138,0	131,8	128,2	140,8	136,9	127,9	148,4	130,0
4 a 7 anos	25,9	28,4	29,1	39,0	34,8	45,7	41,6	40,0	43,5
8 anos e mais	10,6	11,8	8,2	9,4	9,8	11,9	10,4	8,9	9,7
Total	36,0	38,1	35,5	36,5	36,0	37,5	33,5	33,0	33,2
% óbitos s/escolarid	52,5	59,8	54,5	48,8	49,4	43,6	41,4	35,5	34,2
<b>Belo Horizonte</b>									

Situação de saúde

Indicadores de mortalidade por causas

**Ind020208RM - Taxa de mortalidade específica por diabetes melito na população de 15 anos e mais, por ano, segundo região metropolitana e escolaridade**

Período:2001-2009

Região/Escolaridade	2001	2002	2003	2004	2005	2006	2007	2008	2009
0 a 3 anos	63,6	72,6	72,3	81,7	82,9	89,5	82,6	85,4	88,1
4 a 7 anos	21,2	16,9	19,5	20,8	24,6	28,8	26,3	29,5	33,8
8 anos e mais	7,1	6,0	7,0	5,6	6,5	7,6	7,8	7,0	7,8
Total	20,3	19,5	20,5	20,5	21,5	23,9	22,4	22,6	23,7
% óbitos s/escolarid	15,9	13,5	12,2	13,4	12,7	14,1	11,2	11,2	10,6
<b>Rio de Janeiro</b>									
0 a 3 anos	135,5	154,6	155,6	151,6	150,9	195,9	192,1	207,5	189,3
4 a 7 anos	56,1	59,6	61,3	65,0	64,5	79,6	92,1	95,2	97,5
8 anos e mais	17,2	17,1	18,2	18,1	17,7	18,3	18,5	18,2	18,9
Total	47,6	50,3	49,6	49,3	47,1	54,6	55,5	57,1	56,6
% óbitos s/escolarid	21,0	20,2	18,5	17,4	19,4	17,0	15,1	15,6	13,7
<b>São Paulo</b>									
0 a 3 anos	106,2	106,1	108,1	106,2	93,5	104,2	107,0	106,3	101,8
4 a 7 anos	24,3	25,1	27,8	31,8	29,0	33,6	36,1	39,5	39,2
8 anos e mais	8,8	8,2	8,2	8,4	7,5	8,0	7,3	8,0	8,5
Total	28,4	26,9	27,3	27,3	24,1	25,2	24,7	25,8	25,5
% óbitos s/escolarid	22,7	20,3	22,0	26,3	23,6	21,7	22,3	23,0	24,2
<b>Curitiba</b>									
0 a 3 anos	89,3	98,5	96,8	107,6	101,4	113,3	111,2	133,2	137,9
4 a 7 anos	19,4	22,1	30,8	31,7	27,0	28,8	32,8	37,3	51,3
8 anos e mais	7,6	10,9	10,4	9,3	10,0	7,8	9,2	8,3	11,3
Total	25,9	27,9	29,0	29,2	27,4	25,9	28,5	29,4	34,6
% óbitos s/escolarid	48,7	55,6	51,2	44,8	42,9	39,6	36,9	30,1	25,4
<b>Porto Alegre</b>									
0 a 3 anos	125,3	132,2	128,7	145,5	154,3	142,7	118,3	122,3	134,8

## Situação de saúde

### Indicadores de mortalidade por causas

#### **Ind020208RM - Taxa de mortalidade específica por diabetes melito na população de 15 anos e mais, por ano, segundo região metropolitana e escolaridade**

Período:2001-2009

Região/Escolaridade	2001	2002	2003	2004	2005	2006	2007	2008	2009
4 a 7 anos	28,4	30,8	36,5	48,7	48,7	46,1	53,0	51,8	55,4
8 anos e mais	10,0	13,4	13,2	11,6	14,8	14,4	14,7	12,0	12,5
Total	32,2	35,3	35,1	38,9	40,9	37,9	37,2	35,7	36,8
% óbitos s/escolarid	44,8	41,9	46,3	50,1	48,2	44,9	47,6	42,7	41,8

Fonte:

Ministério da Saúde - Sistema de Informações sobre Mortalidade (SIM)

Base demográfica do Ministério da Saúde

Notas:

1. Como diabetes melito, foram considerados os códigos E10 a E14 do capítulo IV – Doenças endócrinas, nutricionais e metabólicas da CID-10.
2. O grande número de casos sem informações sobre escolaridade limita as análises do indicador. Estes casos foram distribuídos proporcionalmente pelas demais faixas de escolaridade.
3. Há problemas de cobertura do SIM em determinadas áreas geográficas, principalmente no Norte e Nordeste; há tendência que os dados não registrados sejam de pessoas de baixa instrução, o que aumentaria a proporção dos mesmos.
4. Foi adotada a população de 15 anos e mais para diminuir o efeito da baixa escolaridade de crianças.
5. A distribuição da população segundo a escolaridade foi efetuada aplicando-se a distribuição encontrada nas PNAD sobre a Base demográfica do Ministério da Saúde.
6. Óbitos sem assistência médica ou com causa mal definida podem interferir no indicador.
7. A diabetes como causa associada não é considerada na construção do indicador.

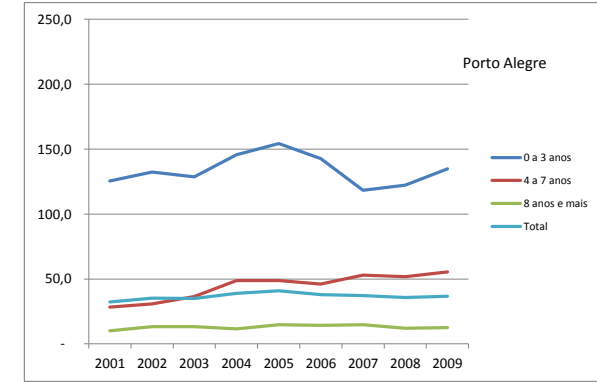
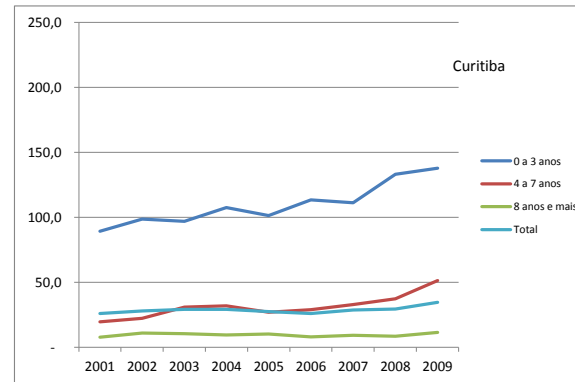
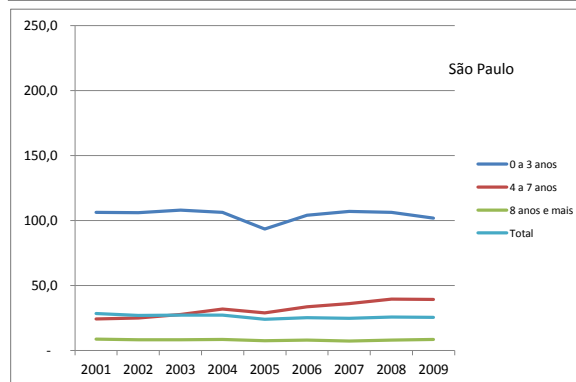
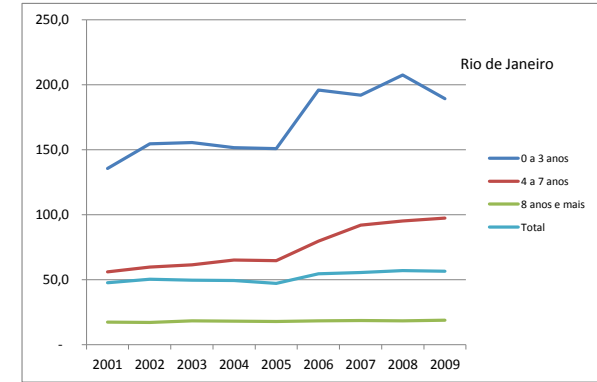
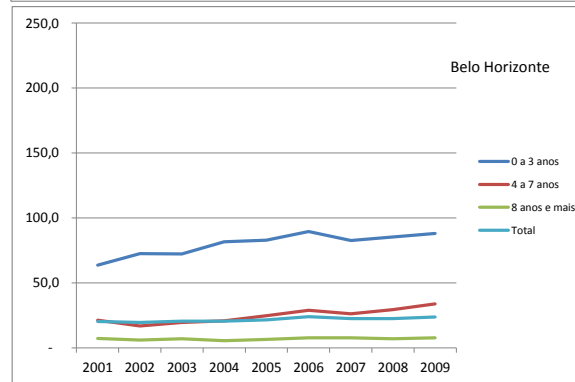
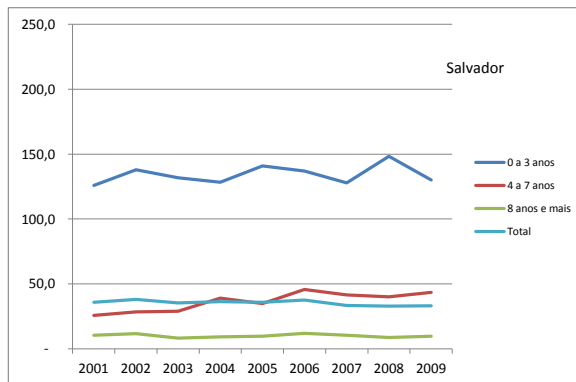
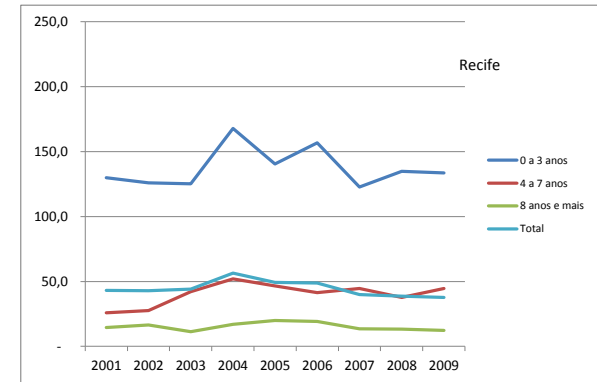
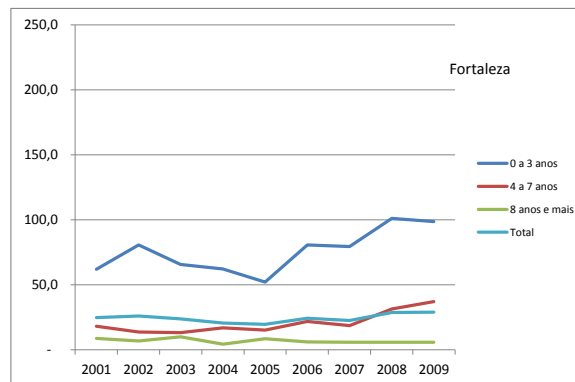
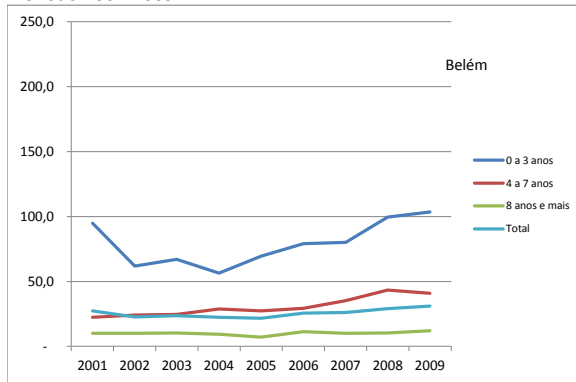
Data de elaboração: 31/03/2013  
CEPI-DSS/ ENSP/FIOCRUZ

Situação de saúde

Indicadores de mortalidade por causas

Ind020208RM - Taxa de mortalidade específica por diabetes melito na população de 15 anos e mais, por ano, segundo região metropolitana e escolaridade

Período:2001-2009



## Situação de saúde

### Indicadores de mortalidade por causas

#### **Ind020208RM - Taxa de mortalidade específica por diabetes melito na população de 15 anos e mais, por ano, segundo região metropolitana e escolaridade**

Período:2001-2009

---

##### Fonte:

Ministério da Saúde - Sistema de Informações sobre Mortalidade (SIM)

Base demográfica do Ministério da Saúde

##### Notas:

1. Como diabetes melito, foram considerados os códigos E10 a E14 do capítulo IV – Doenças endócrinas, nutricionais e metabólicas da CID-10.
2. O grande número de casos sem informações sobre escolaridade limita as análises do indicador. Estes casos foram distribuídos proporcionalmente pelas demais faixas de escolaridade.
3. Há problemas de cobertura do SIM em determinadas áreas geográficas, principalmente no Norte e Nordeste; há tendência que os dados não registrados sejam de pessoas de baixa instrução, o que aumentaria a proporção dos mesmos.
4. Foi adotada a população de 15 anos e mais para diminuir o efeito da baixa escolaridade de crianças.
5. A distribuição da população segundo a escolaridade foi efetuada aplicando-se a distribuição encontrada nas PNAD sobre a Base demográfica do Ministério da Saúde.
6. Óbitos sem assistência médica ou com causa mal definida podem interferir no indicador.
7. A diabetes como causa associada não é considerada na construção do indicador.

Data de elaboração: 31/03/2013

CEPI-DSS/ ENSP/FIOCRUZ