



Portal Determinantes Sociais da Saúde
Observatório sobre Iniquidades em Saúde
CEPI-DSS/ENSP/FIOCRUZ

Atenção à Saúde

Indicadores de recursos

Ind030108RM - Número de leitos hospitalares por 1.000 habitantes, por ano, segundo região metropolitana e vínculo com o SUS

Indicador	Número de leitos hospitalares por 1.000 habitantes
Descrição	Número de leitos hospitalares públicos e privados, vinculados ou não ao Sistema Único de Saúde (SUS), por mil habitantes.
Fonte	Ministério da Saúde - Cadastro Nacional de Estabelecimentos de Saúde (CNES) Base demográfica do Ministério da Saúde
Método de Cálculo	Número de leitos hospitalares existentes / População residente * 1000
Categorização	Região metropolitana, Vínculo com o SUS
Periodicidade	Mensal, Anual
Períodos disponíveis	2005-2010
Notas	1. Para 2005, foi considerada a situação de dezembro/2005; para os demais anos, foi considerada a média de janeiro a dezembro. 2. Há possibilidade de imprecisões, como contagem de leitos fora de uso.
Data de elaboração	31/03/2013 CEPI-DSS/ ENSP/FIOCRUZ
Como Citar	Ind030108RM - Número de leitos hospitalares por 1.000 habitantes, por ano, segundo região metropolitana e vínculo com o SUS [Internet]. Rio de Janeiro: Portal Determinantes Sociais da Saúde. Observatório sobre Iniquidades em Saúde. CEPI-DSS/ENSP/FIOCRUZ; 2013 Mar 31 [data de acesso com a expressão "acesso em"]. Disponível em: http://dssbr.org/site/wp-content/uploads/2013/04/Ind030108RM-20130331.pdf

Atenção à Saúde

Indicadores de recursos

Ind030108RM - Número de leitos hospitalares por 1.000 habitantes, por ano, segundo região metropolitana e vínculo com o SUS

Período:2005-2010

Região/Vínculo	2005	2006	2007	2008	2009	2010
Belém						
SUS	1,5	1,5	1,6	1,7	1,7	1,7
Total (SUS e não SUS)	2,1	2,3	2,6	2,7	2,7	2,8
Fortaleza						
SUS	2,1	2,0	2,0	2,0	2,0	2,0
Total (SUS e não SUS)	2,8	2,7	2,6	2,7	2,6	2,7
Recife						
SUS	2,5	2,6	2,6	2,6	2,5	2,5
Total (SUS e não SUS)	3,3	3,0	3,0	3,2	3,1	3,2
Salvador						
SUS	1,8	1,7	1,9	1,8	1,7	1,8
Total (SUS e não SUS)	2,5	2,3	2,6	2,4	2,4	2,4
Belo Horizonte						
SUS	1,7	1,7	1,5	1,5	1,4	1,5
Total (SUS e não SUS)	2,5	2,5	2,3	2,2	2,1	2,3
Rio de Janeiro						
SUS	2,1	2,1	2,1	2,0	2,0	1,9
Total (SUS e não SUS)	3,0	3,0	3,1	3,1	3,1	3,1
São Paulo						
SUS	1,2	1,2	1,2	1,2	1,2	1,2
Total (SUS e não SUS)	2,0	2,0	2,0	2,1	2,1	2,2
Curitiba						
SUS	2,0	1,9	1,8	1,8	1,8	1,9
Total (SUS e não SUS)	2,8	2,7	2,7	2,7	2,7	2,8
Porto Alegre						
SUS	1,8	1,8	1,8	1,9	1,9	1,9
Total (SUS e não SUS)	2,5	2,5	2,5	2,6	2,7	2,7

Fonte:

Atenção à Saúde

Indicadores de recursos

Ind030108RM - Número de leitos hospitalares por 1.000 habitantes, por ano, segundo região metropolitana e vínculo com o SUS

Período:2005-2010

Região/Vínculo	2005	2006	2007	2008	2009	2010
----------------	------	------	------	------	------	------

Ministério da Saúde - Cadastro Nacional de Estabelecimentos de Saúde (CNES)

Base demográfica do Ministério da Saúde

Notas:

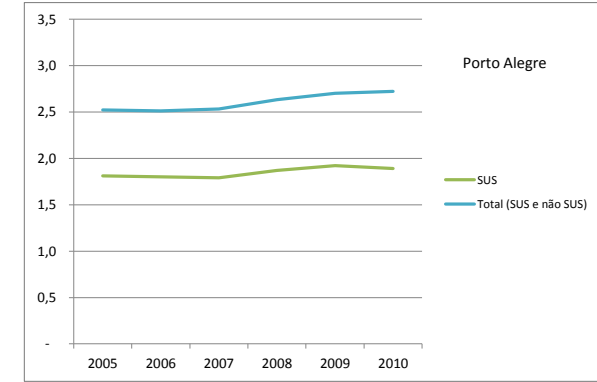
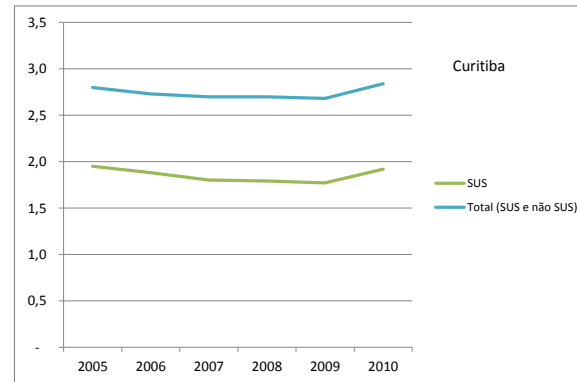
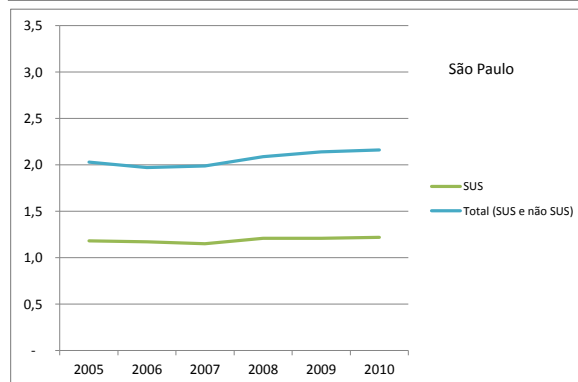
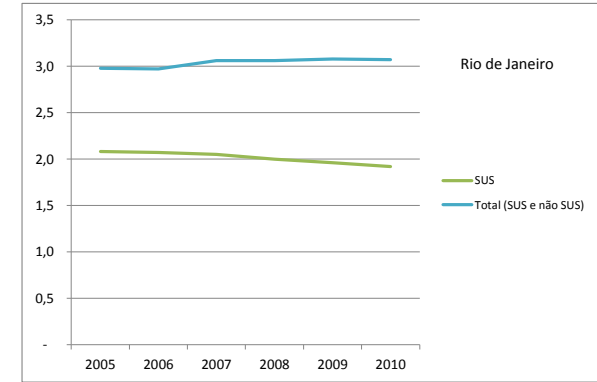
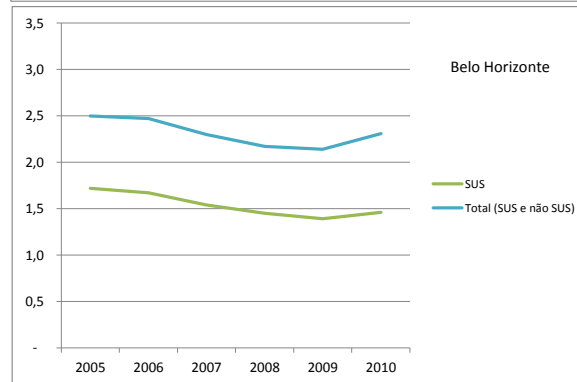
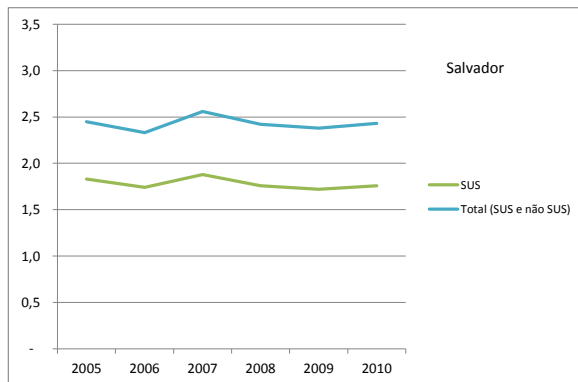
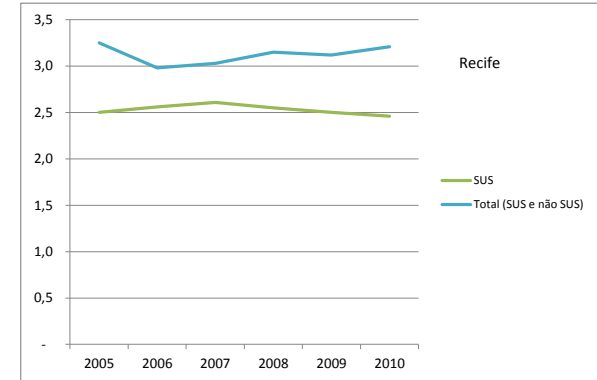
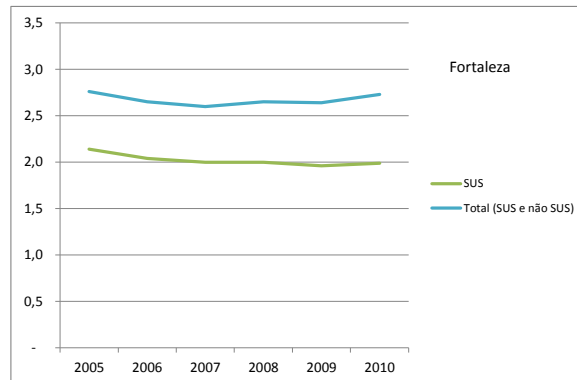
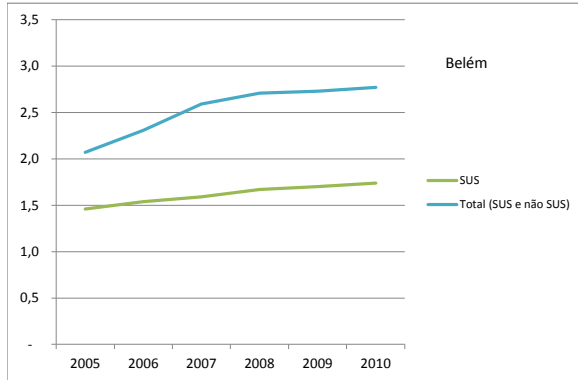
1. Para 2005, foi considerada a situação de dezembro/2005; para os demais anos, foi considerada a média de janeiro a dezembro.
2. Há possibilidade de imprecisões, como contagem de leitos fora de uso.

Data de elaboração: 31/03/2013
CEPI-DSS/ ENSP/FIOCRUZ

Atenção à Saúde
Indicadores de recursos

Ind030108RM - Número de leitos hospitalares por 1.000 habitantes, por ano, segundo região metropolitana e vínculo com o SUS

Período:2005-2010



Atenção à Saúde

Indicadores de recursos

Ind030108RM - Número de leitos hospitalares por 1.000 habitantes, por ano, segundo região metropolitana e vínculo com o SUS

Período:2005-2010

Fonte:

Ministério da Saúde - Cadastro Nacional de Estabelecimentos de Saúde (CNES)

Base demográfica do Ministério da Saúde

Notas:

1. Para 2005, foi considerada a situação de dezembro/2005; para os demais anos, foi considerada a média de janeiro a dezembro.
2. Há possibilidade de imprecisões, como contagem de leitos fora de uso.

Data de elaboração: 31/03/2013

CEPI-DSS/ ENSP/FIOCRUZ