



Portal Determinantes Sociais da Saúde  
Observatório sobre Iniquidades em Saúde  
CEPI-DSS/ ENSP/ FIOCRUZ

## Atenção à Saúde

### Indicadores de atenção preventiva

#### **Ind030201RM - Distribuição de mulheres de 25 anos e mais segundo tempo de realização do último exame preventivo de colo de útero, por ano, segundo região metropolitana e escolaridade**

Indicador	Distribuição de mulheres de 25 anos e mais segundo tempo de realização do último exame preventivo de colo de útero
Descrição	Distribuição percentual da população feminina de 25 anos e mais de idade, segundo tempo referido desde a realização do último exame preventivo para câncer do colo do útero, em determinado espaço geográfico.
Fonte	Pesquisa Nacional por Amostra de Domicílios (PNAD) - Suplemento Saúde
Método de Cálculo	Número de mulheres de 25 anos e mais por tempo referido desde a realização do último exame preventivo do câncer do colo do útero / População feminina de 25 anos e mais residente * 100
Categorização	Região metropolitana, escolaridade, tempo de realização do último exame preventivo de colo de útero
Periodicidade	Eventual
Períodos disponíveis	2003, 2008
Notas	<ol style="list-style-type: none"><li>1. As proporções são calculadas desconsiderando os casos sem declaração e os não aplicáveis.</li><li>2. Informações da PNAD não disponíveis, até o ano de 2003, para as áreas rurais de RO, AC, AM, RR, PA e AP.</li><li>3. As categorias coletadas de tempo de realização do último exame em 2008 e 2003 são diferentes; foram aqui agrupadas para permitir a análise da série histórica.</li></ol>
Data de elaboração	31/03/2013 CEPI-DSS/ ENSP/FIOCRUZ
Como Citar	Ind030201RM - Distribuição de mulheres de 25 anos e mais segundo tempo de realização do último exame preventivo de colo de útero, por ano, segundo região metropolitana e escolaridade [Internet]. Rio de Janeiro: Portal Determinantes Sociais da Saúde. Observatório sobre Iniquidades em Saúde. CEPI-DSS/ENSP/FIOCRUZ; 2013 Mar 31 [data de acesso com a expressão "acesso em"]. Disponível em: <a href="http://dssbr.org/site/wp-content/uploads/2013/04/Ind030201RM-20130331.pdf">http://dssbr.org/site/wp-content/uploads/2013/04/Ind030201RM-20130331.pdf</a>

## Atenção à Saúde

### Indicadores de atenção preventiva

#### Ind030201RM - Distribuição de mulheres de 25 anos e mais segundo tempo de realização do último exame preventivo de colo de útero, por ano, segundo região metropolitana e escolaridade

Período:2003, 2008

Região/Escolaridade	2003				2008			
	Menos de 3 anos	De 3 a 5 anos	6 anos ou mais	Nunca fez	Menos de 3 anos	De 3 a 5 anos	6 anos ou mais	Nunca fez
<b>Belém</b>								
0 a 3 anos	60,5	6,6	7,6	25,3	62,4	7,3	13,6	16,7
4 a 7 anos	72,8	6,8	5,3	15,0	73,4	5,7	8,4	12,5
8 a 10 anos	83,2	3,0	2,9	10,9	84,6	3,6	3,4	8,4
11 a 14 anos	83,6	4,3	1,7	10,3	86,9	3,4	2,4	7,4
15 anos e mais	88,1	2,9	2,5	6,5	94,0	1,9	0,6	3,5
Total	76,7	5,1	4,1	14,2	80,6	4,3	5,4	9,7
<b>Fortaleza</b>								
0 a 3 anos	55,4	8,5	5,6	30,4	55,5	8,2	11,2	25,1
4 a 7 anos	71,6	6,8	4,7	16,9	72,5	7,0	7,4	13,2
8 a 10 anos	79,2	5,5	3,1	12,2	78,9	5,7	5,8	9,6
11 a 14 anos	83,9	5,5	2,0	8,6	83,9	5,0	2,4	8,7
15 anos e mais	91,6	1,7	0,3	6,4	91,2	1,7	3,2	3,9
Total	72,6	6,4	3,8	17,3	75,1	5,9	6,1	13,0
<b>Recife</b>								
0 a 3 anos	64,2	6,4	7,1	22,3	66,5	6,8	9,0	17,7
4 a 7 anos	78,2	5,9	3,4	12,6	77,8	5,8	5,9	10,5
8 a 10 anos	83,3	3,9	2,2	10,6	82,4	3,3	5,5	8,8
11 a 14 anos	82,1	2,6	2,4	12,9	83,1	3,2	2,2	11,5
15 anos e mais	86,1	3,4	1,3	9,2	88,5	2,2	2,2	7,2
Total	76,9	4,7	3,8	14,7	79,0	4,4	4,9	11,6
<b>Salvador</b>								
0 a 3 anos	67,4	7,5	6,7	18,5	74,0	8,7	7,8	9,5

## Atenção à Saúde

### Indicadores de atenção preventiva

#### Ind030201RM - Distribuição de mulheres de 25 anos e mais segundo tempo de realização do último exame preventivo de colo de útero, por ano, segundo região metropolitana e escolaridade

Período:2003, 2008

Região/Escolaridade	2003				2008			
	Menos de 3 anos	De 3 a 5 anos	6 anos ou mais	Nunca fez	Menos de 3 anos	De 3 a 5 anos	6 anos ou mais	Nunca fez
4 a 7 anos	77,8	5,9	3,4	12,8	81,0	6,0	4,8	8,2
8 a 10 anos	83,0	4,4	2,3	10,4	86,2	4,2	3,3	6,4
11 a 14 anos	87,6	3,5	0,9	8,0	90,0	2,4	2,0	5,6
15 anos e mais	93,2	1,5	1,5	3,9	93,1	1,8	2,5	2,7
Total	80,6	4,9	3,0	11,5	85,5	4,3	3,7	6,5
Belo Horizonte								
0 a 3 anos	59,1	8,9	6,6	25,4	61,9	10,0	11,5	16,6
4 a 7 anos	77,4	7,0	3,2	12,4	74,8	7,6	6,8	10,8
8 a 10 anos	82,2	4,9	2,5	10,5	81,7	4,1	4,0	10,3
11 a 14 anos	80,7	4,6	2,9	11,8	83,2	2,7	2,9	11,3
15 anos e mais	87,1	4,0	1,6	7,2	89,0	2,9	0,6	7,5
Total	76,2	6,2	3,6	14,1	77,9	5,4	5,3	11,4
Rio de Janeiro								
0 a 3 anos	49,1	11,2	12,8	26,9	55,7	11,7	13,1	19,5
4 a 7 anos	62,5	12,7	9,8	15,1	66,3	10,8	9,1	13,9
8 a 10 anos	75,0	8,5	4,8	11,8	77,6	7,8	5,4	9,2
11 a 14 anos	80,5	6,7	4,2	8,6	82,5	5,1	3,8	8,7
15 anos e mais	84,7	6,3	3,5	5,6	91,0	2,9	2,5	3,6
Total	69,2	9,4	7,4	14,1	75,3	7,5	6,5	10,8
São Paulo								
0 a 3 anos	66,3	7,5	7,7	18,6	66,9	8,5	8,1	16,5
4 a 7 anos	75,0	7,6	4,9	12,6	78,8	5,8	5,3	10,1
8 a 10 anos	83,5	5,8	2,0	8,7	82,9	3,8	4,4	9,0

## Atenção à Saúde

### Indicadores de atenção preventiva

#### Ind030201RM - Distribuição de mulheres de 25 anos e mais segundo tempo de realização do último exame preventivo de colo de útero, por ano, segundo região metropolitana e escolaridade

Período:2003, 2008

Região/Escolaridade	2003				2008			
	Menos de 3 anos	De 3 a 5 anos	6 anos ou mais	Nunca fez	Menos de 3 anos	De 3 a 5 anos	6 anos ou mais	Nunca fez
11 a 14 anos	84,6	3,8	1,5	10,1	86,5	3,6	1,3	8,5
15 anos e mais	89,2	2,9	1,4	6,5	89,6	2,4	2,3	5,7
Total	78,9	5,8	3,7	11,7	81,5	4,8	3,9	9,8
Curitiba								
0 a 3 anos	61,1	7,5	6,3	25,1	59,3	7,5	9,6	23,6
4 a 7 anos	68,4	8,8	5,9	16,9	76,8	6,5	5,4	11,4
8 a 10 anos	78,8	6,5	3,6	11,1	82,5	4,1	5,3	8,2
11 a 14 anos	87,5	4,1	1,9	6,5	87,7	4,1	2,2	6,0
15 anos e mais	89,3	4,6	1,7	4,6	90,9	1,6	0,8	6,7
Total	75,6	6,5	4,2	13,7	80,4	4,8	4,4	10,5
Porto Alegre								
0 a 3 anos	56,8	7,6	7,3	28,2	56,1	10,3	10,1	23,5
4 a 7 anos	69,3	8,6	5,3	16,8	73,9	6,6	6,7	12,9
8 a 10 anos	81,7	5,6	3,3	9,4	82,1	4,7	5,1	8,1
11 a 14 anos	87,7	4,0	1,8	6,6	87,2	3,7	2,4	6,8
15 anos e mais	91,9	3,1	1,3	3,7	92,0	3,1	1,9	3,0
Total	76,2	6,2	4,0	13,6	78,6	5,6	5,1	10,8

Fonte:

Pesquisa Nacional por Amostra de Domicílios (PNAD) - Suplemento Saúde

Notas:

1. As proporções são calculadas desconsiderando os casos sem declaração e os não aplicáveis.
2. Informações da PNAD não disponíveis, até o ano de 2003, para as áreas rurais de RO, AC, AM, RR, PA e AP.

Atenção à Saúde

Indicadores de atenção preventiva

**Ind030201RM - Distribuição de mulheres de 25 anos e mais segundo tempo de realização do último exame preventivo de colo de útero, por ano, segundo região metropolitana e escolaridade**

Período:2003, 2008

Região/Escolaridade	2003				2008			
	Menos de 3 anos	De 3 a 5 anos	6 anos ou mais	Nunca fez	Menos de 3 anos	De 3 a 5 anos	6 anos ou mais	Nunca fez

3. As categorias coletadas de tempo de realização do último exame em 2008 e 2003 são diferentes; foram aqui agrupadas para permitir a análise da série histórica.

Data de elaboração: 31/03/2013  
CEPI-DSS/ ENSP/FIOCRUZ

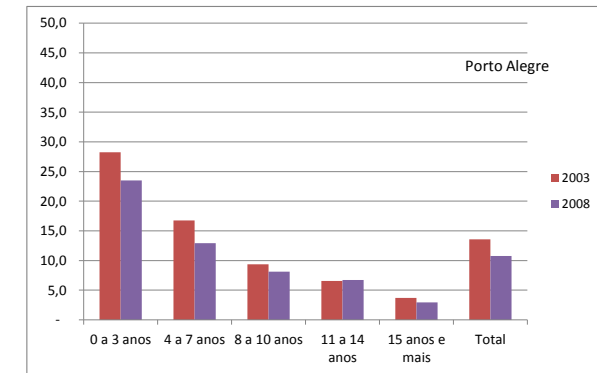
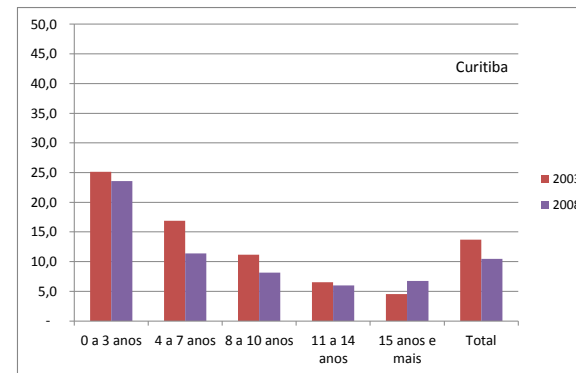
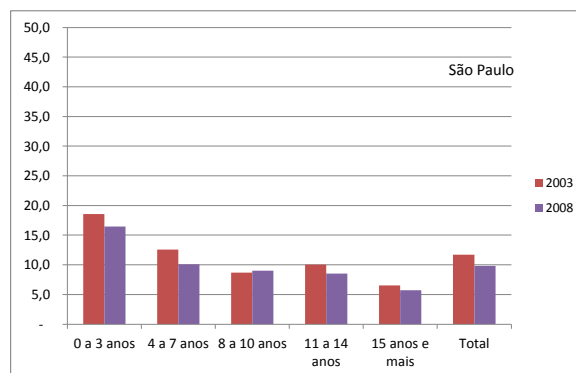
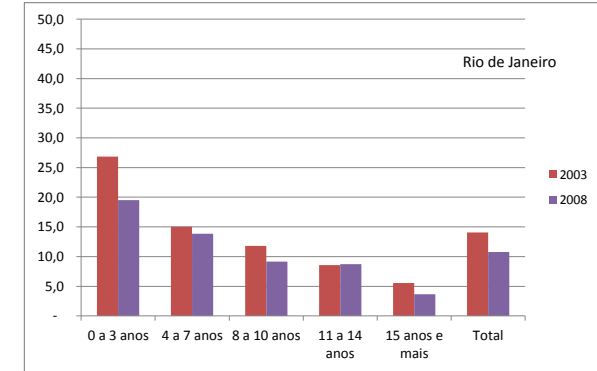
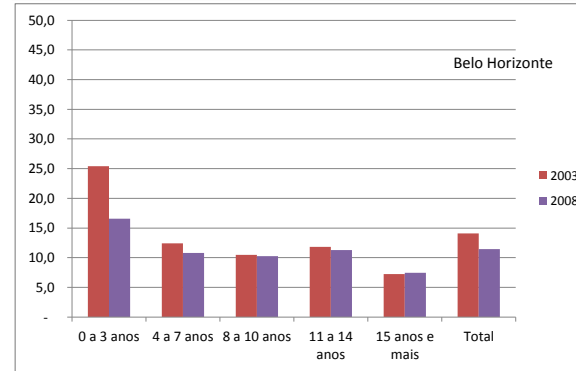
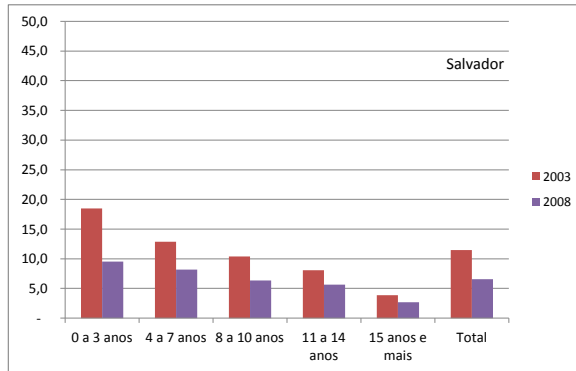
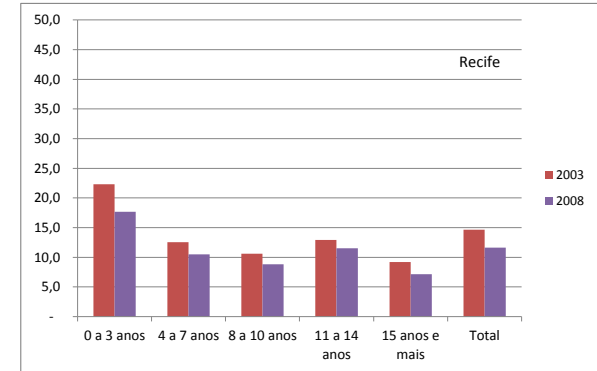
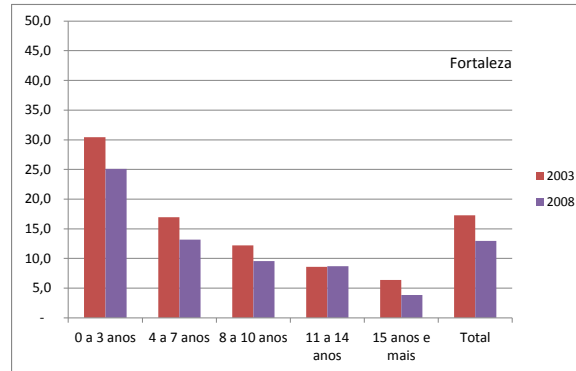
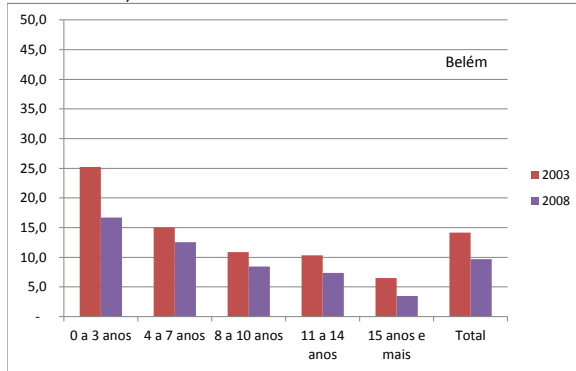
Atenção à Saúde

Indicadores de atenção preventiva

Ind030201RM - Distribuição de mulheres de 25 anos e mais segundo tempo de realização do último exame preventivo de colo de útero, por ano, segundo região metropolitana e escolaridade

Nunca fez

Período:2003, 2008



Atenção à Saúde

Indicadores de atenção preventiva

**Ind030201RM - Distribuição de mulheres de 25 anos e mais segundo tempo de realização do último exame preventivo de colo de útero, por ano, segundo região metropolitana e escolaridade**

**Nunca fez**

Período:2003, 2008

---

Fonte:

Pesquisa Nacional por Amostra de Domicílios (PNAD) - Suplemento Saúde

Notas:

1. As proporções são calculadas desconsiderando os casos sem declaração e os não aplicáveis.
2. Informações da PNAD não disponíveis, até o ano de 2003, para as áreas rurais de RO, AC, AM, RR, PA e AP.
3. As categorias coletadas de tempo de realização do último exame em 2008 e 2003 são diferentes; foram aqui agrupadas para permitir a análise da série histórica.

Data de elaboração: 31/03/2013  
CEPI-DSS/ ENSP/FIOCRUZ

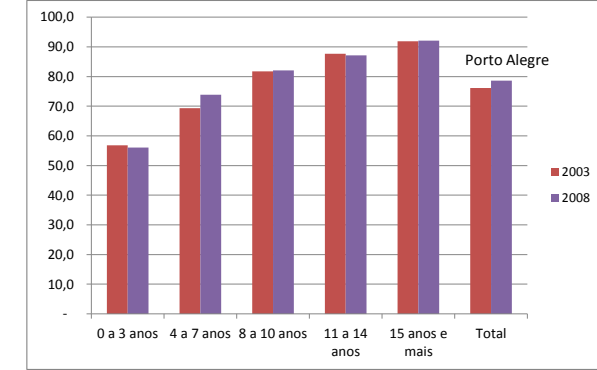
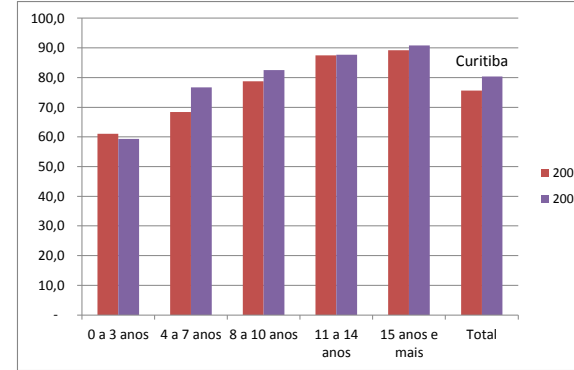
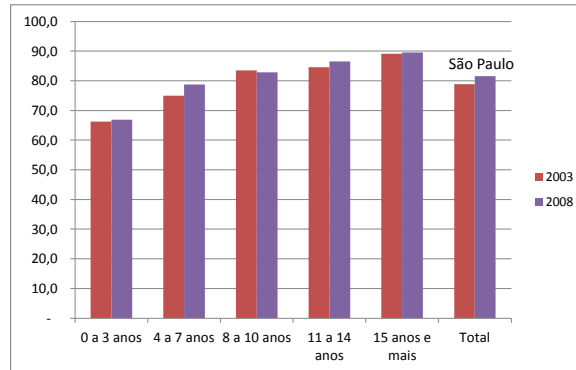
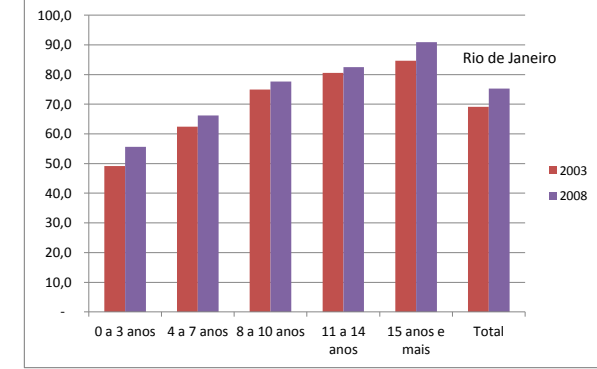
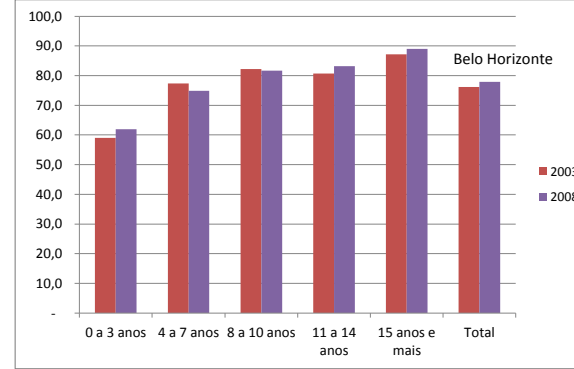
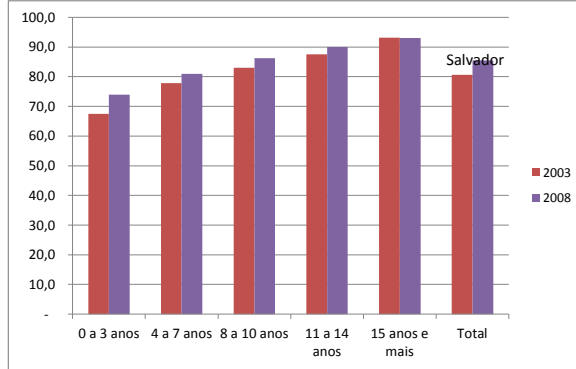
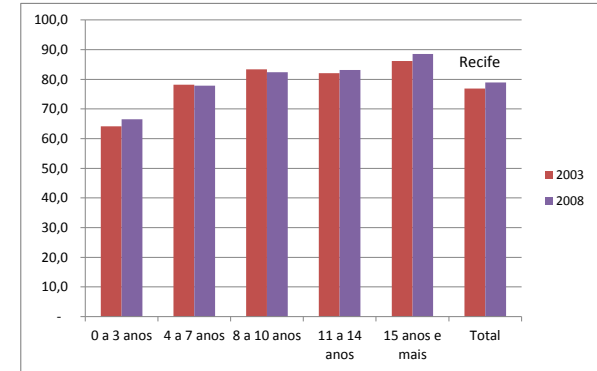
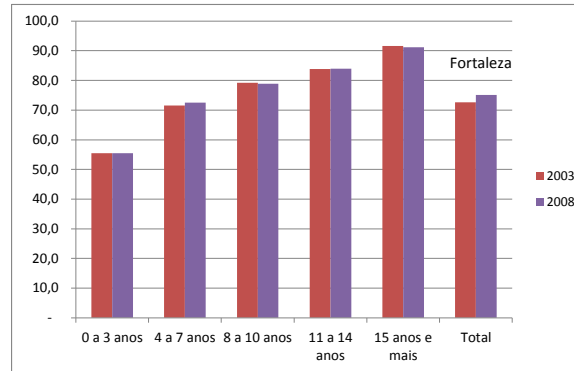
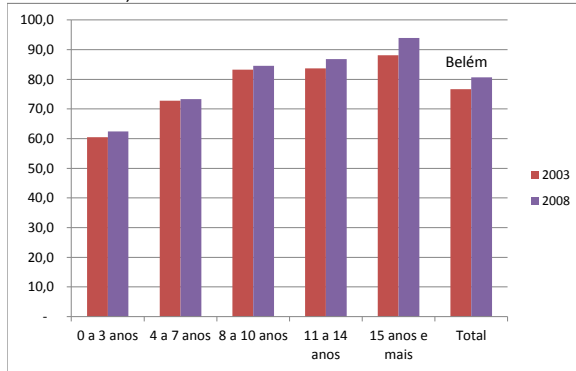
Atenção à Saúde

Indicadores de atenção preventiva

Ind030201RM - Distribuição de mulheres de 25 anos e mais segundo tempo de realização do último exame preventivo de colo de útero, por ano, segundo região metropolitana e escolaridade

Menos de 3 anos

Período: 2003, 2008





Atenção à Saúde

Indicadores de atenção preventiva

**Ind030201RM - Distribuição de mulheres de 25 anos e mais segundo tempo de realização do último exame preventivo de colo de útero, por ano, segundo região metropolitana e escolaridade**

**Menos de 3 anos**

Período:2003, 2008

---

Fonte:

Pesquisa Nacional por Amostra de Domicílios (PNAD) - Suplemento Saúde

Notas:

1. As proporções são calculadas desconsiderando os casos sem declaração e os não aplicáveis.
2. Informações da PNAD não disponíveis, até o ano de 2003, para as áreas rurais de RO, AC, AM, RR, PA e AP.
3. As categorias coletadas de tempo de realização do último exame em 2008 e 2003 são diferentes; foram aqui agrupadas para permitir a análise da série histórica.

Data de elaboração: 31/03/2013  
CEPI-DSS/ ENSP/FIOCRUZ