



Portal Determinantes Sociais da Saúde
Observatório sobre Iniquidades em Saúde
CEPI-DSS/ENSP/FIOCRUZ

Atenção à Saúde

Indicadores de atenção preventiva

Ind030204RM - Proporção (%) de nascidos vivos com 7 ou mais consultas de pré-natal, por ano, segundo região metropolitana e escolaridade da mãe

Indicador	Proporção de nascidos vivos com 7 ou mais consultas de pré-natal
Descrição	Proporção (%) de gestações com 7 ou mais consultas de pré-natal, em determinado espaço geográfico. O número de nascidos vivos é adotado como uma aproximação do total de gestações.
Fonte	Ministério da Saúde/SVS - Sistema de Informações sobre Nascidos Vivos (SINASC)
Método de Cálculo	$\frac{\text{Número de nascidos vivos de mulheres residentes, com 7 ou mais consultas de pré-natal}}{\text{Número total de nascidos vivos de mulheres residentes}} * 100$
Categorização	Região metropolitana, escolaridade da mãe
Periodicidade	Anual
Períodos disponíveis	2000-2010
Notas	<ol style="list-style-type: none">1. Como as ocorrências são consideradas pelo número de nascidos vivos, as gestações de gemelares são contados duplamente e os abortamentos e as que deram origem a natimortos não foram contados.2. A proporção de nascidos vivos que não puderam ser levados em conta pela ausência de informação sobre escolaridade ou sobre o local do parto está apresentada na linha "% não considerado".3. As informações sobre escolaridade são declaradas pela própria gestante.4. Há problemas de cobertura do SINASC em determinadas áreas geográficas, principalmente no Norte e Nordeste; há tendência que os dados não registrados sejam de mães de baixa instrução, o que aumentaria a proporção dos mesmos.
Data de elaboração	31/03/2013 CEPI-DSS/ENSP/FIOCRUZ

Como Citar

Ind030204RM - Proporção (%) de nascidos vivos com 7 ou mais consultas de pré-natal, por ano, segundo região metropolitana e escolaridade da mãe [Internet]. Rio de Janeiro: Portal Determinantes Sociais da Saúde. Observatório sobre Iniquidades em Saúde. CEPI-DSS/ENSP/FIOCRUZ; 2013 Mar 31 [data de acesso com a expressão "acesso em"]. Disponível em: <http://dssbr.org/site/wp-content/uploads/2013/04/Ind030204RM-20130331.pdf>

Atenção à Saúde

Indicadores de atenção preventiva

Ind030204RM - Proporção (%) de nascidos vivos com 7 ou mais consultas de pré-natal, por ano, segundo região metropolitana e escolaridade da mãe

Período:2000-2010

Região/Escolaridade	2000	2001	2002	2003	2004	2005	2006	2007	2008	2009	2010
Belém											
0 a 3 anos	44,5	46,2	51,5	48,6	37,3	30,9	37,1	37,5	35,5	39,1	52,2
4 a 7 anos	48,5	52,8	48,7	48,6	40,5	36,9	38,8	34,6	33,0	38,5	41,6
8 a 11 anos	55,5	61,2	59,6	61,1	57,0	54,1	54,3	47,8	38,7	42,5	57,6
12 anos e mais	76,8	79,5	75,6	75,8	76,5	77,9	83,5	79,0	74,4	79,9	82,2
Total	53,5	58,3	56,6	57,4	51,9	49,2	52,9	48,7	44,0	49,0	58,8
% não considerado	1,2	1,2	0,2	0,2	0,2	0,2	0,6	1,1	0,7	1,0	0,1
Fortaleza											
0 a 3 anos	29,8	25,8	26,5	36,8	36,9	25,4	24,7	28,1	25,8	28,6	33,0
4 a 7 anos	32,6	30,3	34,2	36,0	36,1	30,6	30,7	32,7	31,8	32,9	35,2
8 a 11 anos	40,7	39,2	41,1	50,3	49,5	37,0	36,7	39,6	40,2	41,9	44,5
12 anos e mais	63,9	66,1	64,2	66,8	68,4	63,2	60,5	64,2	67,9	69,2	68,3
Total	36,7	35,4	37,9	44,9	45,6	36,7	36,9	40,8	41,7	43,6	45,8
% não considerado	11,4	9,0	7,1	6,2	5,3	5,1	6,3	6,2	2,6	1,2	1,8
Recife											
0 a 3 anos	33,7	30,8	34,2	30,7	30,8	29,8	31,1	32,4	32,8	32,0	31,7
4 a 7 anos	40,9	39,9	40,3	37,2	34,4	32,7	35,0	37,0	35,2	36,4	36,9
8 a 11 anos	59,8	57,7	56,2	54,7	51,3	50,9	51,7	53,4	53,3	54,4	56,2
12 anos e mais	80,6	80,6	80,8	81,2	81,2	79,9	82,4	81,9	78,9	80,1	81,1
Total	50,1	49,7	50,7	49,4	47,3	46,1	48,9	51,5	51,2	52,7	54,3
% não considerado	2,1	2,1	2,1	2,3	2,3	1,1	0,4	0,3	0,5	0,8	0,3
Salvador											
0 a 3 anos	27,6	29,2	26,5	32,2	19,7	23,0	30,4	23,9	22,1	23,2	22,5
4 a 7 anos	42,9	37,6	35,5	33,8	26,4	24,6	27,1	24,3	23,4	24,1	26,7
8 a 11 anos	53,2	50,9	45,4	46,2	41,2	42,1	46,6	44,5	46,1	47,4	48,0
12 anos e mais	68,8	66,6	66,4	77,0	71,1	70,5	75,4	77,6	77,4	81,1	81,9
Total	45,7	44,1	41,4	43,3	38,8	38,9	43,7	42,5	43,9	46,0	48,4
% não considerado	3,1	3,5	2,7	2,2	1,7	1,4	0,8	0,7	0,8	0,7	0,7
Belo Horizonte											
0 a 3 anos	28,5	35,4	37,6	40,9	47,9	49,4	55,0	50,2	55,3	58,3	56,9
4 a 7 anos	38,0	39,4	44,3	44,9	49,9	52,9	50,9	51,8	55,0	58,0	57,6
8 a 11 anos	57,2	57,6	60,8	64,1	67,7	68,1	65,6	66,3	68,5	70,5	71,0

Atenção à Saúde

Indicadores de atenção preventiva

Ind030204RM - Proporção (%) de nascidos vivos com 7 ou mais consultas de pré-natal, por ano, segundo região metropolitana e escolaridade da mãe

Período:2000-2010

Região/Escolaridade	2000	2001	2002	2003	2004	2005	2006	2007	2008	2009	2010
12 anos e mais	71,7	75,3	80,2	85,2	86,1	87,4	85,9	87,2	89,2	90,4	89,3
Total	47,0	50,0	54,5	57,4	62,7	64,7	64,4	65,5	68,3	71,4	71,8
% não considerado	2,3	1,8	1,5	1,2	0,9	0,6	0,5	0,7	0,5	0,4	0,3
Rio de Janeiro											
0 a 3 anos	33,3	30,3	29,9	31,0	30,3	31,4	36,7	36,0	39,4	43,6	39,7
4 a 7 anos	45,4	44,3	47,0	48,6	48,6	48,3	44,2	45,5	42,0	42,7	41,7
8 a 11 anos	61,7	61,1	62,0	63,8	64,8	66,2	64,0	63,8	62,0	61,3	62,6
12 anos e mais	77,7	79,4	82,0	85,3	86,4	84,7	84,1	84,1	84,8	84,0	84,3
Total	54,8	54,4	56,8	59,5	60,8	61,4	59,9	60,9	60,4	60,3	61,4
% não considerado	3,0	1,9	1,7	1,7	1,5	1,2	1,1	1,0	1,4	1,0	0,7
São Paulo											
0 a 3 anos	39,5	40,2	45,0	44,8	51,6	55,1	57,0	60,5	58,3	62,7	63,7
4 a 7 anos	42,6	44,2	46,1	50,6	55,2	58,5	58,8	59,8	60,9	60,8	63,3
8 a 11 anos	52,3	56,2	59,7	63,4	68,0	71,1	71,4	72,1	72,5	72,2	73,8
12 anos e mais	68,0	74,5	82,8	84,7	86,4	88,3	89,2	89,0	89,4	89,1	89,7
Total	47,7	52,6	57,4	61,6	66,2	69,7	70,9	72,0	73,1	73,2	75,1
% não considerado	5,9	4,9	3,9	4,2	2,5	2,3	2,9	1,5	0,6	0,4	0,2
Curitiba											
0 a 3 anos	48,7	56,7	58,9	57,4	57,5	62,7	69,1	70,6	67,2	65,5	67,1
4 a 7 anos	60,0	65,2	70,2	65,2	66,4	70,7	71,1	70,9	71,2	71,2	70,8
8 a 11 anos	71,5	73,0	77,4	73,5	75,1	82,6	82,2	82,0	81,4	82,2	83,4
12 anos e mais	83,8	84,2	90,0	89,3	87,6	89,2	90,1	90,9	92,2	92,7	93,3
Total	66,9	70,9	76,0	73,2	74,2	79,2	80,5	80,7	81,1	81,6	82,6
% não considerado	2,4	1,7	0,8	0,4	0,2	0,2	0,2	0,3	0,2	0,4	0,3
Porto Alegre											
0 a 3 anos	29,9	32,4	37,2	39,0	38,7	42,8	47,0	48,1	47,5	46,0	49,9
4 a 7 anos	39,8	43,4	46,6	47,2	48,9	50,8	52,1	53,9	54,3	52,7	53,4
8 a 11 anos	52,9	57,5	61,2	63,0	65,6	65,9	68,6	69,7	69,5	69,0	70,7
12 anos e mais	76,1	78,8	83,1	83,9	83,4	85,8	87,7	87,3	87,5	86,6	87,5
Total	48,5	52,3	57,3	58,9	61,2	63,2	65,9	67,5	68,1	67,8	69,5
% não considerado	3,3	0,9	0,5	0,4	0,3	0,3	0,3	0,7	0,6	0,3	0,2

Fonte:

Atenção à Saúde

Indicadores de atenção preventiva

Ind030204RM - Proporção (%) de nascidos vivos com 7 ou mais consultas de pré-natal, por ano, segundo região metropolitana e escolaridade da mãe

Período:2000-2010

Região/Escolaridade	2000	2001	2002	2003	2004	2005	2006	2007	2008	2009	2010
---------------------	------	------	------	------	------	------	------	------	------	------	------

Ministério da Saúde/SVS - Sistema de Informações sobre Nascidos Vivos (SINASC)

Notas:

1. Como as ocorrências são consideradas pelo número de nascidos vivos, as gestações de gemelares são contados duplamente e os abortamentos e as que deram origem a natimortos não foram contados.
2. A proporção de nascidos vivos que não puderam ser levados em conta pela ausência de informação sobre escolaridade ou sobre o local do parto está apresentada na linha "% não considerado".
3. As informações sobre escolaridade são declaradas pela própria gestante.
4. Há problemas de cobertura do SINASC em determinadas áreas geográficas, principalmente no Norte e Nordeste; há tendência que os dados não registrados sejam de mães de baixa instrução, o que aumentaria a proporção dos mesmos.

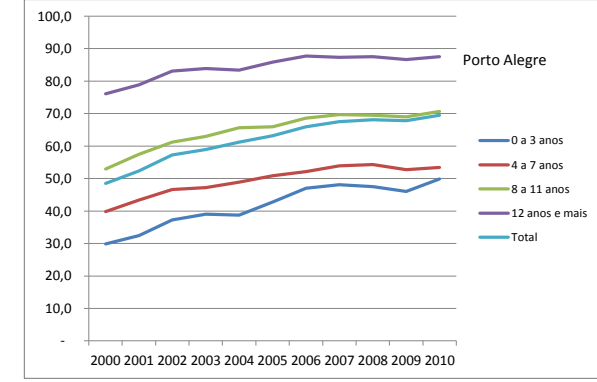
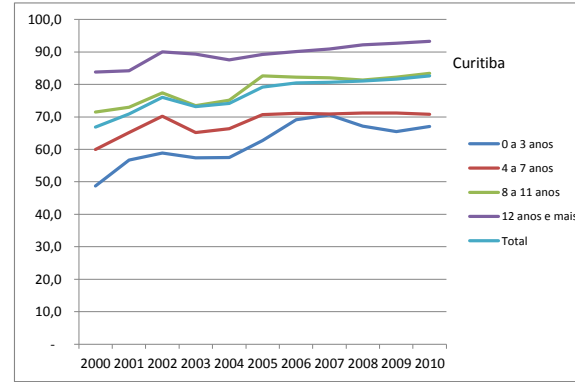
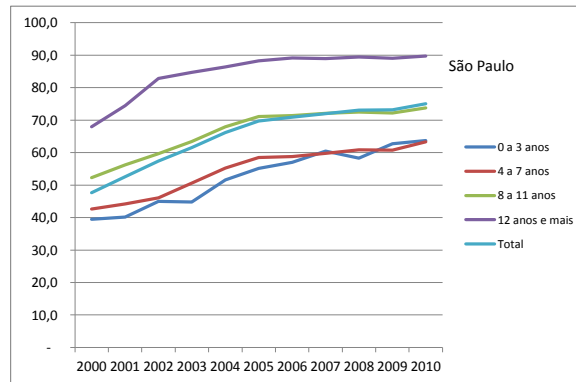
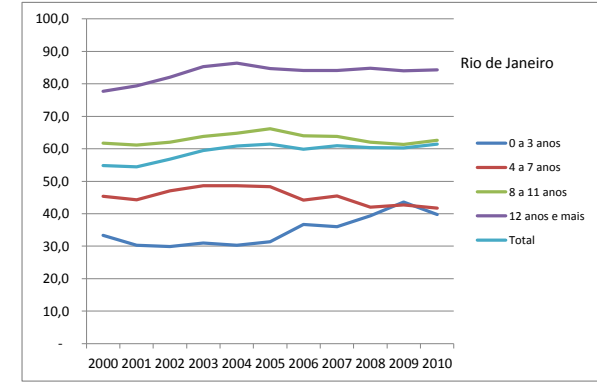
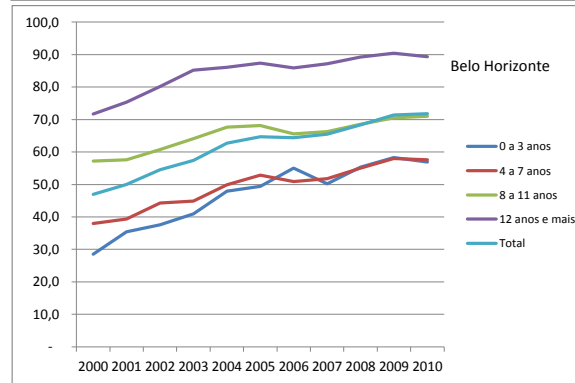
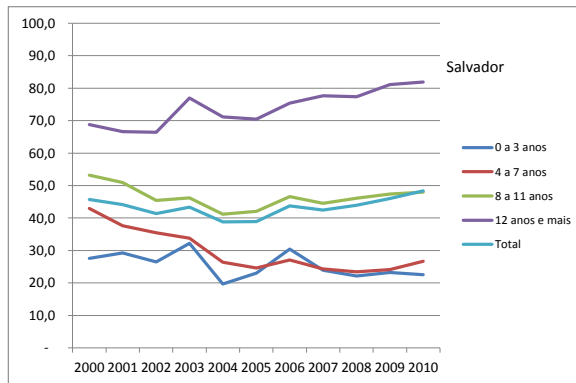
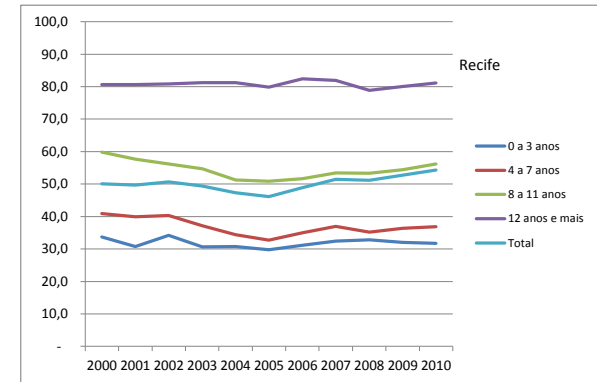
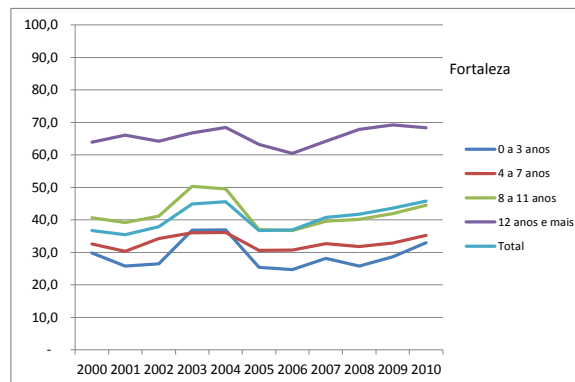
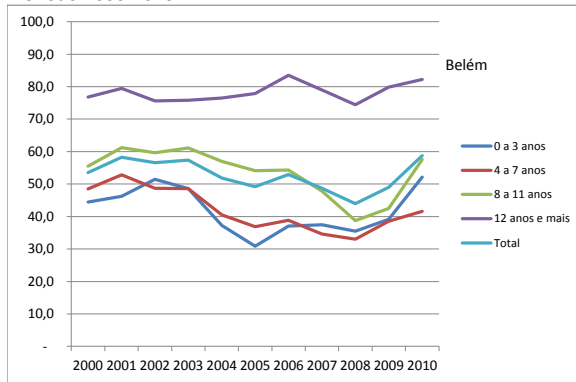
Data de elaboração: 31/03/2013
CEPI-DSS/ ENSP/FIOCRUZ

Atenção à Saúde

Indicadores de atenção preventiva

Ind030204RM - Proporção (%) de nascidos vivos com 7 ou mais consultas de pré-natal, por ano, segundo região metropolitana e escolaridade da mãe

Período:2000-2010



Atenção à Saúde

Indicadores de atenção preventiva

Ind030204RM - Proporção (%) de nascidos vivos com 7 ou mais consultas de pré-natal, por ano, segundo região metropolitana e escolaridade da mãe

Período:2000-2010

Fonte:

Ministério da Saúde/SVS - Sistema de Informações sobre Nascidos Vivos (SINASC)

Notas:

1. Como as ocorrências são consideradas pelo número de nascidos vivos, as gestações de gemelares são contados duplamente e os abortamentos e as que deram origem a natimortos não foram contados.
2. A proporção de nascidos vivos que não puderam ser levados em conta pela ausência de informação sobre escolaridade ou sobre o local do parto está apresentada na linha "% não considerado".
3. As informações sobre escolaridade são declaradas pela própria gestante.
4. Há problemas de cobertura do SINASC em determinadas áreas geográficas, principalmente no Norte e Nordeste; há tendência que os dados não registrados sejam de mães de baixa instrução, o que aumentaria a proporção dos mesmos.

Data de elaboração: 31/03/2013

CEPI-DSS/ ENSP/FIOCRUZ