



Portal Determinantes Sociais da Saúde
Observatório sobre Iniquidades em Saúde
CEPI-DSS/ENSP/FIOCRUZ

Atenção à Saúde

Indicadores de atenção ambulatorial

Ind030302RM - Distribuição da população de 14 anos e mais segundo tempo de realização da última consulta ao dentista, por ano, segundo região metropolitana e escolaridade

Indicador	Distribuição da população de 14 anos e mais segundo tempo de realização da última consulta ao dentista
Descrição	Distribuição percentual da população de 14 anos e mais segundo tempo referido desde a realização do último atendimento odontológico, em determinado espaço geográfico.
Fonte	Pesquisa Nacional por Amostra de Domicílios (PNAD) - Suplemento Saúde
Método de Cálculo	$\frac{\text{Número de pessoas de 14 anos e mais por tempo referido desde a última vez em que foi ao dentista}}{\text{População total residente de 14 anos e mais}} * 100$
Categorização	Região metropolitana, escolaridade, tempo da última consulta ao dentista
Periodicidade	Eventual
Períodos disponíveis	1998, 2003, 2008
Notas	<ol style="list-style-type: none">1. As proporções são calculadas desconsiderando os casos sem declaração e os não aplicáveis.2. Informações da PNAD não disponíveis, até o ano de 2003, para as áreas rurais de RO, AC, AM, RR, PA e AP.3. Foi adotada a população de 14 anos e mais para diminuir o efeito da baixa escolaridade de crianças.
Data de elaboração	31/03/2013 CEPI-DSS/ ENSP/FIOCRUZ
Como Citar	Ind030302RM - Distribuição da população de 14 anos e mais segundo tempo de realização da última consulta ao dentista, por ano, segundo região metropolitana e escolaridade [Internet]. Rio de Janeiro: Portal Determinantes Sociais da Saúde. Observatório sobre Iniquidades em Saúde. CEPI-DSS/ENSP/FIOCRUZ; 2013 Mar 31 [data de acesso com a expressão "acesso em"]. Disponível em: http://dssbr.org/site/wp-content/uploads/2013/04/Ind030302RM-20130331.pdf

Atenção à Saúde

Indicadores de atenção ambulatorial

Ind030302RM - Distribuição da população de 14 anos e mais segundo tempo de realização da última consulta ao dentista, por ano, segundo região metropolitana e escolaridade

Período:1998, 2003, 2008

Região/Escolaridade	1998				2003				2008			
	Menos de 1 ano	De 1 a menos de 3 anos	3 anos ou mais	Nunca foi ao dentista	Menos de 1 ano	De 1 a menos de 3 anos	3 anos ou mais	Nunca foi ao dentista	Menos de 1 ano	De 1 a menos de 3 anos	3 anos ou mais	Nunca foi ao dentista
Belém												
0 a 3 anos	20,5	15,5	57,9	6,1	19,9	13,7	58,2	8,1	17,6	16,8	59,2	6,5
4 a 7 anos	31,2	23,7	41,0	4,1	29,4	23,4	42,8	4,4	26,9	23,9	43,6	5,6
8 a 10 anos	38,3	24,2	36,0	1,5	37,6	27,4	33,2	1,9	36,9	25,9	34,9	2,3
11 a 14 anos	48,5	25,0	25,7	0,9	48,6	25,8	24,7	1,0	44,8	29,0	25,0	1,2
15 anos e mais	57,2	28,6	14,3	-	62,0	24,9	12,9	0,2	56,9	28,9	13,9	0,3
Total	36,2	22,8	38,1	3,0	36,5	23,4	36,8	3,3	36,1	25,5	35,3	3,1
Fortaleza												
0 a 3 anos	16,5	13,6	61,6	8,4	17,7	12,4	62,4	7,5	19,8	17,7	54,3	8,2
4 a 7 anos	34,8	22,5	38,5	4,3	31,9	20,5	40,8	6,8	32,8	26,2	35,1	6,0
8 a 10 anos	49,9	25,0	23,5	1,6	45,1	24,5	27,5	2,9	43,3	30,6	22,8	3,3
11 a 14 anos	56,2	25,8	17,6	0,4	55,8	23,3	20,1	0,7	54,0	30,1	15,2	0,7
15 anos e mais	65,1	25,0	10,0	-	69,4	19,9	10,8	-	67,9	24,1	7,6	0,4
Total	37,1	21,0	37,8	4,1	39,0	20,1	36,5	4,4	41,8	26,7	27,8	3,8
Recife												
0 a 3 anos	23,5	17,0	53,2	6,4	23,6	15,5	54,8	6,1	23,3	19,6	52,9	4,2
4 a 7 anos	35,8	26,0	35,3	3,0	35,0	21,9	38,8	4,3	35,1	29,2	32,9	2,9
8 a 10 anos	48,4	26,8	23,7	1,1	47,0	23,7	27,3	1,9	44,0	30,2	24,1	1,7
11 a 14 anos	52,5	28,6	18,2	0,7	56,6	23,5	19,3	0,6	52,4	32,0	15,2	0,5
15 anos e mais	61,1	25,7	13,2	-	65,8	23,9	10,3	-	64,2	27,1	8,7	-
Total	39,7	24,4	33,0	2,8	42,2	21,4	33,4	3,0	42,7	28,6	26,9	1,9
Salvador												
0 a 3 anos	20,0	16,8	52,7	10,5	24,0	19,0	46,8	10,2	22,7	21,2	48,1	8,0
4 a 7 anos	32,0	21,2	39,5	7,3	33,3	23,8	33,7	9,3	29,8	30,5	34,3	5,5
8 a 10 anos	40,0	25,4	30,4	4,2	43,3	25,1	25,9	5,7	40,0	30,5	26,4	3,1
11 a 14 anos	49,6	26,8	22,2	1,3	55,8	24,9	17,6	1,8	53,5	30,3	15,3	0,9
15 anos e mais	69,2	20,8	9,9	0,2	70,5	22,5	7,0	-	69,3	22,8	7,9	-
Total	37,5	22,4	34,5	5,5	42,5	23,5	28,1	6,0	42,9	28,7	25,3	3,2
Belo Horizonte												
0 a 3 anos	19,2	14,8	58,2	7,9	18,9	14,4	62,1	4,5	18,2	19,1	58,7	4,1
4 a 7 anos	33,7	22,7	38,1	5,5	35,3	22,5	38,4	3,9	31,7	27,9	37,9	2,6
8 a 10 anos	48,8	25,1	23,7	2,5	48,6	24,8	23,9	2,7	44,6	32,2	21,2	2,1

Atenção à Saúde

Indicadores de atenção ambulatorial

Ind030302RM - Distribuição da população de 14 anos e mais segundo tempo de realização da última consulta ao dentista, por ano, segundo região metropolitana e escolaridade

Período:1998, 2003, 2008

Região/Escolaridade	1998				2003				2008			
	Menos de 1 ano	De 1 a menos de 3 anos	3 anos ou mais	Nunca foi ao dentista	Menos de 1 ano	De 1 a menos de 3 anos	3 anos ou mais	Nunca foi ao dentista	Menos de 1 ano	De 1 a menos de 3 anos	3 anos ou mais	Nunca foi ao dentista
11 a 14 anos	57,6	26,3	15,9	0,2	57,8	25,5	16,2	0,5	52,7	32,6	14,3	0,5
15 anos e mais	68,8	20,1	11,1	-	71,3	20,5	8,2	-	67,0	24,6	8,3	0,1
Total	40,2	22,2	33,5	4,1	44,3	22,4	30,7	2,5	42,7	28,8	26,8	1,8
Rio de Janeiro												
0 a 3 anos	12,4	15,1	65,0	7,6	12,6	14,0	66,4	7,1	14,5	17,2	61,8	6,5
4 a 7 anos	20,1	22,8	52,3	4,8	21,3	20,7	53,9	4,2	22,6	26,2	46,8	4,4
8 a 10 anos	32,8	28,3	36,7	2,2	31,8	27,7	38,4	2,1	32,6	31,4	33,2	2,9
11 a 14 anos	40,3	30,7	28,3	0,8	42,8	29,6	26,5	1,1	41,1	34,0	23,7	1,2
15 anos e mais	59,8	26,9	13,2	0,1	64,0	23,4	12,3	0,3	59,8	28,1	11,9	0,3
Total	29,3	24,6	42,6	3,5	32,3	23,9	40,9	2,9	34,4	29,0	33,9	2,8
São Paulo												
0 a 3 anos	19,0	17,4	58,3	5,3	23,4	20,1	48,6	8,0	23,2	21,1	51,5	4,2
4 a 7 anos	31,7	24,2	40,8	3,4	35,4	25,7	34,2	4,8	32,5	29,4	35,6	2,6
8 a 10 anos	43,8	28,4	25,4	2,4	46,4	26,5	22,3	4,7	41,2	35,5	21,4	2,0
11 a 14 anos	54,7	28,7	15,9	0,8	57,1	27,2	14,6	1,2	49,4	35,6	14,4	0,6
15 anos e mais	69,8	21,6	8,3	0,2	71,2	21,6	7,1	0,1	62,4	29,4	8,2	0,1
Total	40,2	24,7	32,4	2,7	45,8	25,1	25,4	3,7	42,5	31,9	24,0	1,7
Curitiba												
0 a 3 anos	20,4	18,9	55,3	5,4	31,6	17,7	43,5	7,2	24,5	21,9	46,6	6,9
4 a 7 anos	38,6	24,4	33,7	3,2	43,2	21,6	31,3	3,9	40,4	31,4	25,4	2,9
8 a 10 anos	51,9	24,7	22,4	0,9	53,7	26,6	17,5	2,3	57,4	25,9	15,0	1,6
11 a 14 anos	62,2	24,6	12,8	0,4	62,9	26,3	10,3	0,6	64,0	26,3	9,4	0,4
15 anos e mais	74,7	18,0	7,3	-	72,6	21,5	5,8	-	72,4	23,2	4,0	0,4
Total	45,7	23,1	28,9	2,3	51,8	23,5	22,0	2,8	53,6	26,5	17,9	2,0
Porto Alegre												
0 a 3 anos	22,6	13,7	57,6	6,2	21,5	15,8	56,7	6,0	22,0	21,7	51,5	4,8
4 a 7 anos	36,1	24,6	35,3	4,0	35,2	25,3	35,8	3,7	36,1	28,2	32,5	3,2
8 a 10 anos	55,2	25,2	18,1	1,5	51,5	26,1	20,6	1,8	48,2	31,2	18,6	1,9
11 a 14 anos	64,3	22,4	12,9	0,4	64,7	23,3	11,6	0,5	60,5	28,9	10,2	0,5
15 anos e mais	70,2	21,9	8,0	-	73,4	21,6	4,9	0,2	71,5	22,6	5,6	0,3
Total	45,9	22,4	28,9	2,8	47,9	23,4	26,2	2,5	47,8	27,6	22,5	2,0

Fonte:

Atenção à Saúde

Indicadores de atenção ambulatorial

Ind030302RM - Distribuição da população de 14 anos e mais segundo tempo de realização da última consulta ao dentista, por ano, segundo região metropolitana e escolaridade

Período:1998, 2003, 2008

Região/Escolaridade	1998				2003				2008			
	Menos de 1 ano	De 1 a menos de 3 anos	3 anos ou mais	Nunca foi ao dentista	Menos de 1 ano	De 1 a menos de 3 anos	3 anos ou mais	Nunca foi ao dentista	Menos de 1 ano	De 1 a menos de 3 anos	3 anos ou mais	Nunca foi ao dentista

Pesquisa Nacional por Amostra de Domicílios (PNAD) - Suplemento Saúde

Notas:

1. As proporções são calculadas desconsiderando os casos sem declaração e os não aplicáveis.
2. Informações da PNAD não disponíveis, até o ano de 2003, para as áreas rurais de RO, AC, AM, RR, PA e AP.
3. Foi adotada a população de 14 anos e mais para diminuir o efeito da baixa escolaridade de crianças.

Data de elaboração: 31/03/2013
CEPI-DSS/ ENSP/FIOCRUZ

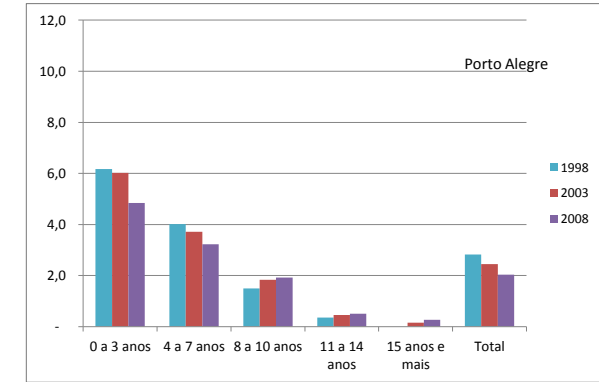
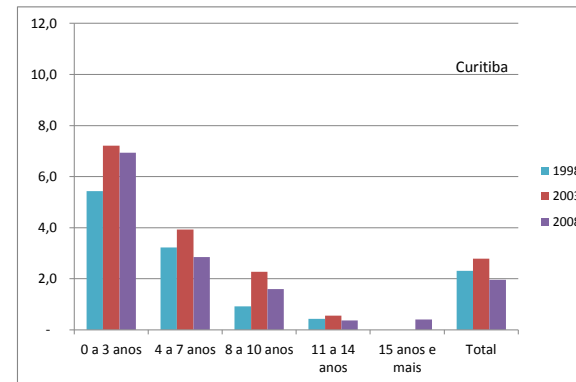
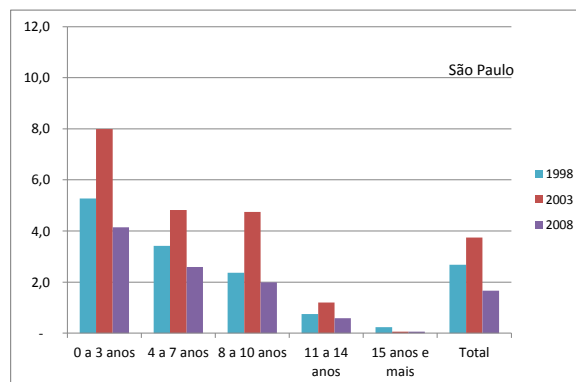
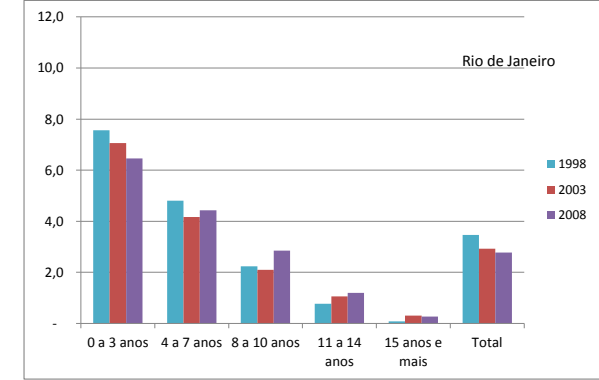
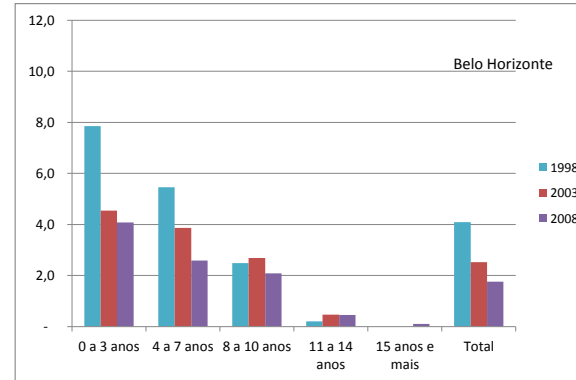
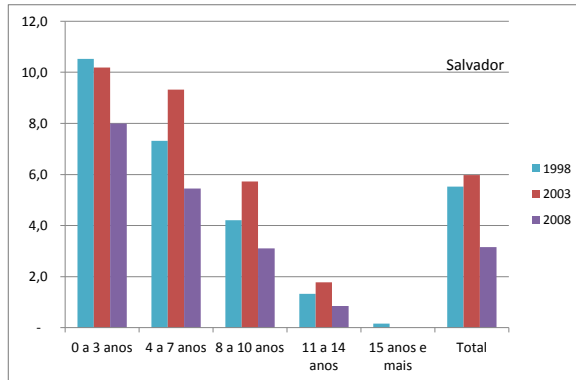
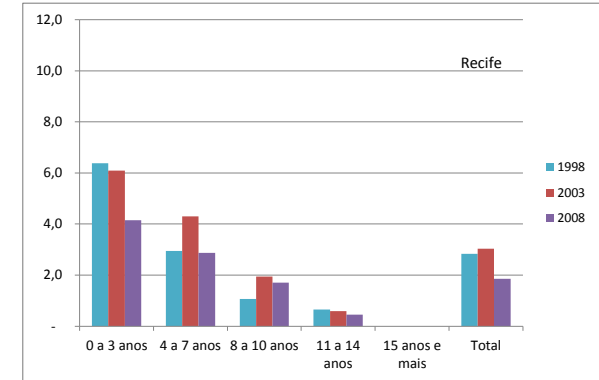
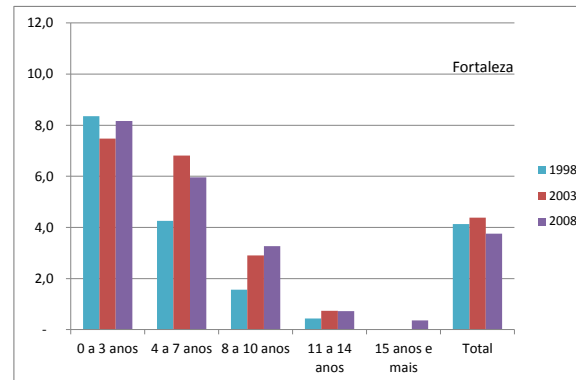
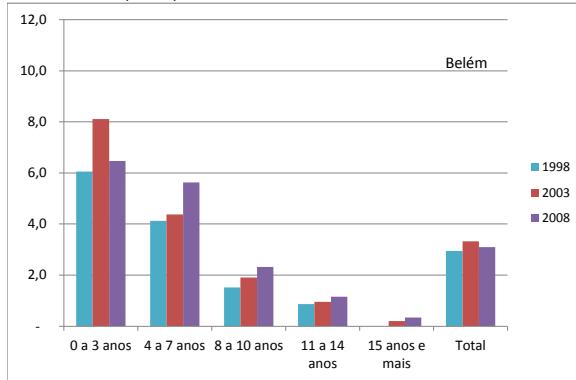
Atenção à Saúde

Indicadores de atenção ambulatorial

Ind030302RM - Distribuição da população de 14 anos e mais segundo tempo de realização da última consulta ao dentista, por ano, segundo região metropolitana e escolaridade

Nunca foi ao dentista

Período:1998,2003, 2008



Atenção à Saúde

Indicadores de atenção ambulatorial

Ind030302RM - Distribuição da população de 14 anos e mais segundo tempo de realização da última consulta ao dentista, por ano, segundo região metropolitana e escolaridade

Nunca foi ao dentista

Período:1998,2003, 2008

Fonte:

Pesquisa Nacional por Amostra de Domicílios (PNAD) - Suplemento Saúde

Notas:

1. As proporções são calculadas desconsiderando os casos sem declaração e os não aplicáveis.
2. Informações da PNAD não disponíveis, até o ano de 2003, para as áreas rurais de RO, AC, AM, RR, PA e AP.
3. Foi adotada a população de 14 anos e mais para diminuir o efeito da baixa escolaridade de crianças.

Data de elaboração: 31/03/2013

CEPI-DSS/ ENSP/FIOCRUZ

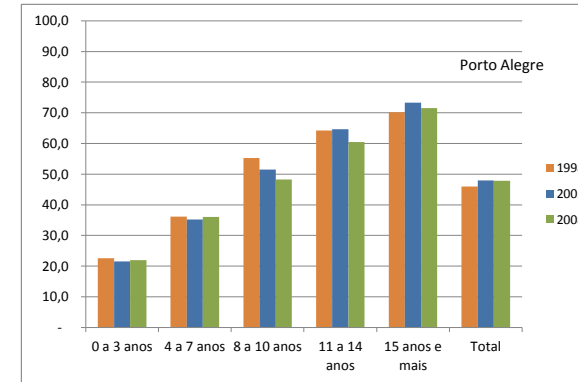
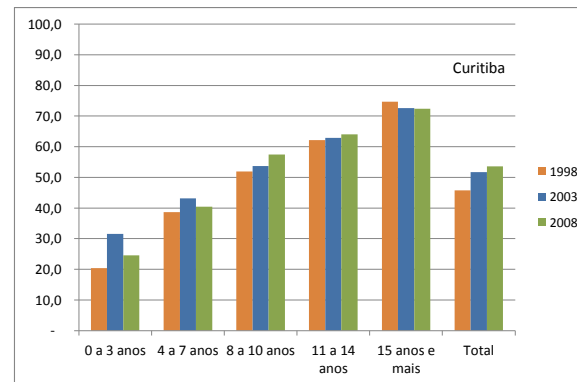
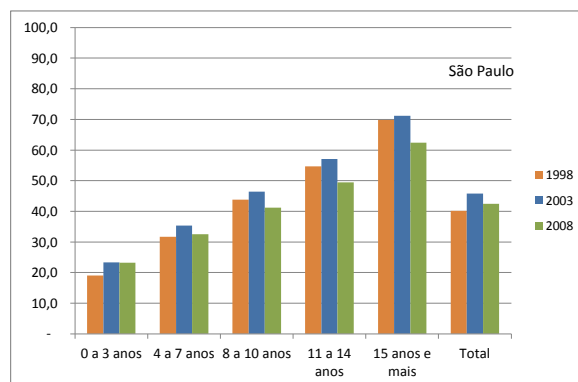
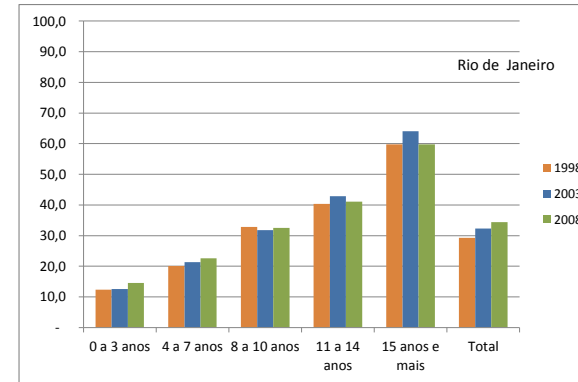
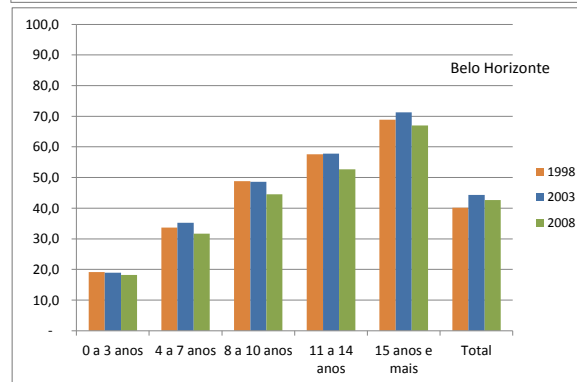
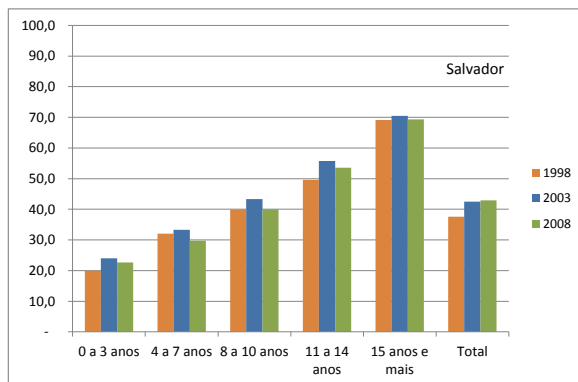
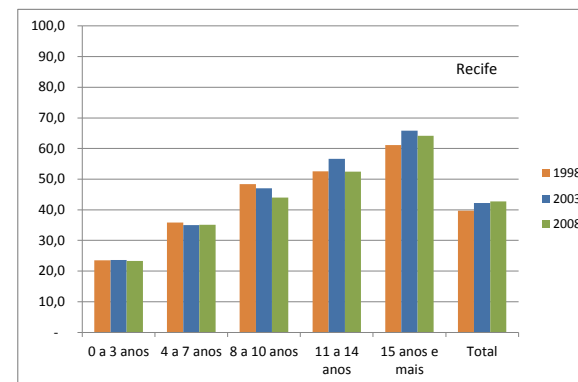
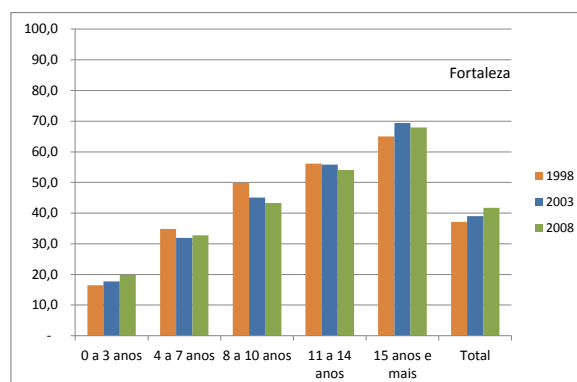
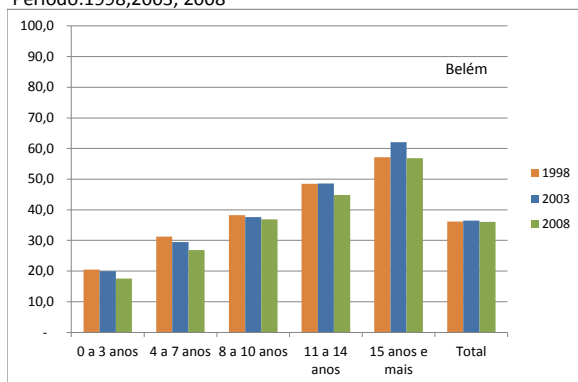
Atenção à Saúde

Indicadores de atenção ambulatorial

Ind030302RM - Distribuição da população de 14 anos e mais segundo tempo de realização da última consulta ao dentista, por ano, segundo região metropolitana e escolaridade

Menos de 1 ano

Período:1998,2003, 2008



Atenção à Saúde

Indicadores de atenção ambulatorial

Ind030302RM - Distribuição da população de 14 anos e mais segundo tempo de realização da última consulta ao dentista, por ano, segundo região metropolitana e escolaridade

Menos de 1 ano

Período:1998,2003, 2008

Fonte:

Pesquisa Nacional por Amostra de Domicílios (PNAD) - Suplemento Saúde

Notas:

1. As proporções são calculadas desconsiderando os casos sem declaração e os não aplicáveis.
2. Informações da PNAD não disponíveis, até o ano de 2003, para as áreas rurais de RO, AC, AM, RR, PA e AP.
3. Foi adotada a população de 14 anos e mais para diminuir o efeito da baixa escolaridade de crianças.

Data de elaboração: 31/03/2013
CEPI-DSS/ ENSP/FIOCRUZ