



Portal Determinantes Sociais da Saúde
Observatório sobre Iniquidades em Saúde
CEPI-DSS/ENSP/FIOCRUZ

Atenção à Saúde

Indicadores de atenção hospitalar

Ind030401RM - Taxa de internação da população de 14 anos e mais, por ano, segundo região metropolitana e escolaridade

Indicador	Taxa de internação da população de 14 anos e mais
Descrição	Proporção (%) da população de 14 anos e mais que refere internação hospitalar nos últimos 12 meses, em determinado espaço geográfico.
Fonte	Pesquisa Nacional por Amostra de Domicílios (PNAD) - Suplemento Saúde
Método de Cálculo	$\frac{\text{Número de pessoas de 14 anos e mais que referem internação hospitalar nos últimos 12 meses}}{\text{População total residente de 14 anos e mais}} * 100$
Categorização	Região metropolitana, escolaridade
Periodicidade	Eventual
Períodos disponíveis	1998, 2003, 2008
Notas	<ol style="list-style-type: none">1. As proporções são calculadas desconsiderando os casos sem declaração e os não aplicáveis.2. Informações da PNAD não disponíveis, até o ano de 2003, para as áreas rurais de RO, AC, AM, RR, PA e AP.3. Foi adotada a população de 14 anos e mais para diminuir o efeito da baixa escolaridade de crianças.
Data de elaboração	31/03/2013 CEPI-DSS/ENSP/FIOCRUZ
Como Citar	Ind030401RM - Taxa de internação da população de 14 anos e mais, por ano, segundo região metropolitana e escolaridade [Internet]. Rio de Janeiro: Portal Determinantes Sociais da Saúde. Observatório sobre Iniquidades em Saúde. CEPI-DSS/ENSP/FIOCRUZ; 2013 Mar 31 [data de acesso com a expressão "acesso em"]. Disponível em: http://dssbr.org/site/wp-content/uploads/2013/04/Ind030401RM-20130331.pdf

Atenção à Saúde

Indicadores de atenção hospitalar

Ind030401RM - Taxa de internação da população de 14 anos e mais, por ano, segundo região metropolitana e escolaridade

Período:1998, 2003, 2008

Região/Escolaridade	1998	2003	2008
Belém			
0 a 3 anos	7,1	10,6	10,3
4 a 7 anos	6,0	7,3	8,6
8 a 10 anos	6,4	7,5	7,3
11 a 14 anos	6,5	7,0	7,6
15 anos e mais	5,4	8,3	6,8
Total	6,4	7,9	8,4
Fortaleza			
0 a 3 anos	7,8	7,8	8,9
4 a 7 anos	7,4	5,7	7,1
8 a 10 anos	5,9	6,2	6,6
11 a 14 anos	5,9	5,6	6,4
15 anos e mais	6,1	6,5	6,7
Total	6,9	6,3	7,4
Recife			
0 a 3 anos	8,7	5,9	9,5
4 a 7 anos	6,6	5,5	7,5
8 a 10 anos	6,0	5,2	6,9
11 a 14 anos	7,4	6,2	6,2
15 anos e mais	6,6	9,9	7,1
Total	7,1	6,0	7,2
Salvador			
0 a 3 anos	6,3	7,6	12,2
4 a 7 anos	6,0	4,7	8,4
8 a 10 anos	5,0	6,0	7,0

Atenção à Saúde

Indicadores de atenção hospitalar

Ind030401RM - Taxa de internação da população de 14 anos e mais, por ano, segundo região metropolitana e escolaridade

Período:1998, 2003, 2008

Região/Escolaridade	1998	2003	2008
11 a 14 anos	6,0	6,5	7,0
15 anos e mais	8,5	8,4	7,8
Total	6,0	6,2	8,3
Belo Horizonte			
0 a 3 anos	8,9	10,5	8,9
4 a 7 anos	7,0	6,5	7,1
8 a 10 anos	5,8	5,8	6,6
11 a 14 anos	6,7	6,6	6,4
15 anos e mais	7,1	6,3	6,7
Total	7,1	6,9	7,4
Rio de Janeiro			
0 a 3 anos	6,4	5,5	9,5
4 a 7 anos	4,9	4,5	7,5
8 a 10 anos	4,9	3,6	6,9
11 a 14 anos	5,2	5,2	6,2
15 anos e mais	5,7	6,7	7,1
Total	5,3	4,9	7,2
São Paulo			
0 a 3 anos	8,9	7,7	12,2
4 a 7 anos	6,2	6,6	8,4
8 a 10 anos	5,8	5,2	7,0
11 a 14 anos	6,4	6,4	7,0
15 anos e mais	6,3	7,5	7,8
Total	6,6	6,5	8,3
Curitiba			

Atenção à Saúde

Indicadores de atenção hospitalar

Ind030401RM - Taxa de internação da população de 14 anos e mais, por ano, segundo região metropolitana e escolaridade

Período:1998, 2003, 2008

Região/Escolaridade	1998	2003	2008
0 a 3 anos	9,9	8,4	12,4
4 a 7 anos	8,9	7,0	9,5
8 a 10 anos	5,5	6,5	8,3
11 a 14 anos	7,2	6,0	8,3
15 anos e mais	6,7	8,5	9,0
Total	7,8	6,9	9,4
Porto Alegre			
0 a 3 anos	9,8	11,1	9,8
4 a 7 anos	7,1	7,1	7,7
8 a 10 anos	5,5	5,6	7,0
11 a 14 anos	6,1	6,4	6,6
15 anos e mais	7,7	6,6	7,3
Total	7,0	7,0	7,7

Fonte:

Pesquisa Nacional por Amostra de Domicílios (PNAD) - Suplemento Saúde

Notas:

1. As proporções são calculadas desconsiderando os casos sem declaração e os não aplicáveis.
2. Informações da PNAD não disponíveis, até o ano de 2003, para as áreas rurais de RO, AC, AM, RR, PA e AP.
3. Foi adotada a população de 14 anos e mais para diminuir o efeito da baixa escolaridade de crianças.

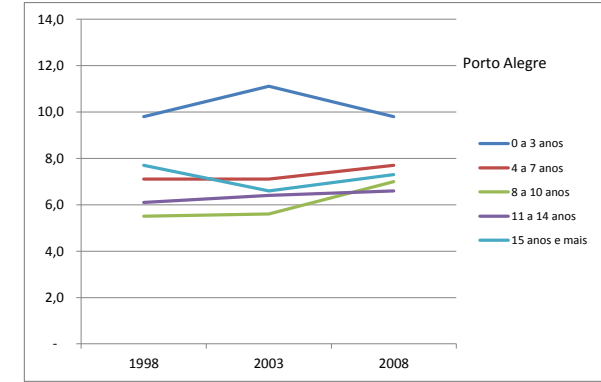
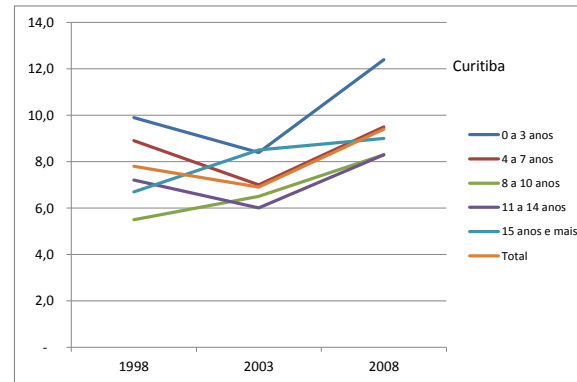
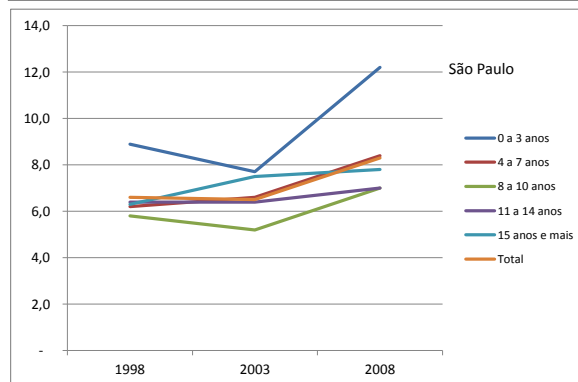
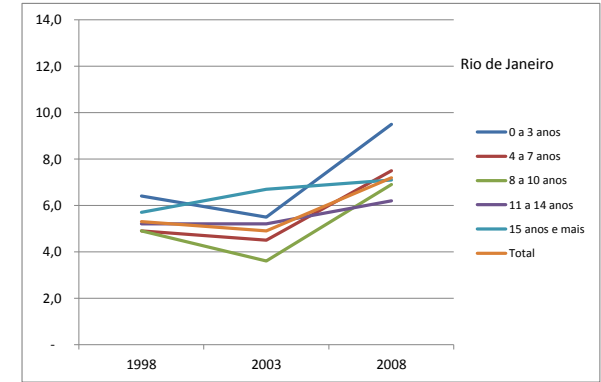
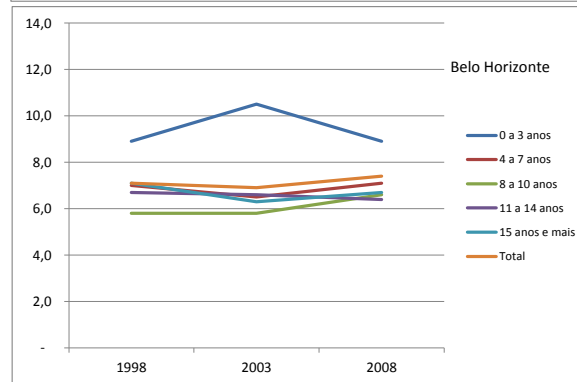
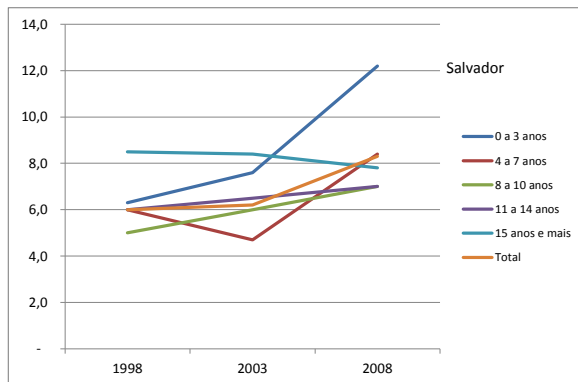
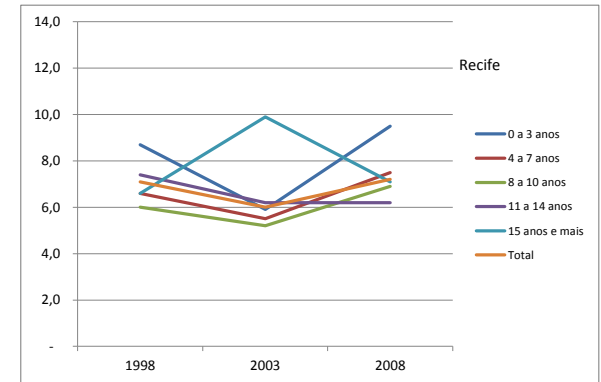
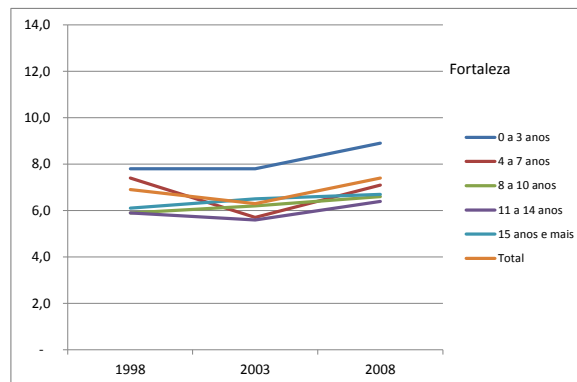
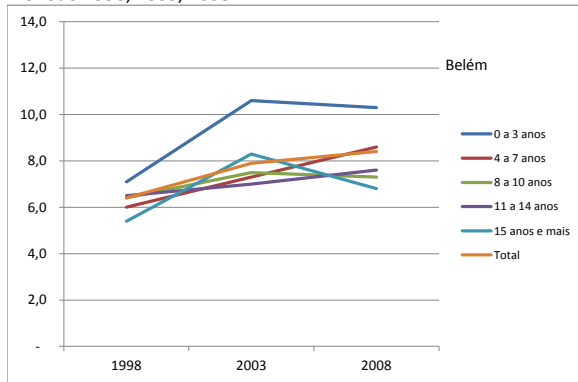
Data de elaboração: 31/03/2013
CEPI-DSS/ ENSP/FIOCRUZ

Atenção à Saúde

Indicadores de atenção hospitalar

Ind030401RM - Taxa de internação da população de 14 anos e mais, por ano, segundo região metropolitana e escolaridade

Período:1998, 2003, 2008



Atenção à Saúde

Indicadores de atenção hospitalar

Ind030401RM - Taxa de internação da população de 14 anos e mais, por ano, segundo região metropolitana e escolaridade

Período:1998, 2003, 2008

Fonte:

Pesquisa Nacional por Amostra de Domicílios (PNAD) - Suplemento Saúde

Notas:

1. As proporções são calculadas desconsiderando os casos sem declaração e os não aplicáveis.
2. Informações da PNAD não disponíveis, até o ano de 2003, para as áreas rurais de RO, AC, AM, RR, PA e AP.
3. Foi adotada a população de 14 anos e mais para diminuir o efeito da baixa escolaridade de crianças.

Data de elaboração: 31/03/2013
CEPI-DSS/ ENSP/FIOCRUZ