



Portal Determinantes Sociais da Saúde
Observatório sobre Iniquidades em Saúde
CEPI-DSS/ENSP/FIOCRUZ

Determinantes Sociais de Saúde

Indicadores demográficos

Ind010103RNE - Proporção de idosos na população, por ano, segundo Brasil, Região Nordeste, regiões metropolitanas do Nordeste e escolaridade

Indicador	Proporção de idosos na população
Descrição	Percentual de pessoas com 60 e mais anos de idade, na população total residente em determinado espaço geográfico, no ano considerado.
Fonte	Pesquisa Nacional por Amostra de Domicílios (PNAD)
Método de Cálculo	$\text{Número de pessoas residentes de 60 e mais anos de idade} / \text{População total residente} * 100$
Categorização	Brasil, Região Nordeste, regiões metropolitanas do Nordeste, escolaridade
Periodicidade	Anual
Períodos disponíveis	2001-2009
Notas	<ol style="list-style-type: none">1. As proporções são calculadas desconsiderando os casos sem declaração e os não aplicáveis2. Informações da PNAD não disponíveis, até o ano de 2003, para as áreas rurais de RO, AC, AM, RR, PA e AP.3. Os valores das PNAD 2001 a 2009 foram produzidos considerando os dados da revisão 2008 da projeção da população do Brasil.
Data de elaboração	30/04/2013 CEPI-DSS/ENSP/FIOCRUZ

Como Citar

Ind010103RNE - Proporção de idosos na população, por ano, segundo Brasil, Região Nordeste, regiões metropolitanas do Nordeste e escolaridade [Internet]. Rio de Janeiro: Portal Determinantes Sociais da Saúde. Observatório sobre Iniquidades em Saúde. CEPI-DSS/ENSP/FIOCRUZ; 2013 Abr 30 [data de acesso com a expressão "acesso em"]. Disponível em: <http://dssbr.org/site/wp-content/uploads/2013/05/Ind010103RNE-20130430.pdf>

Determinantes Sociais de Saúde

Indicadores demográficos

Ind010103RNE - Proporção de idosos na população, por ano, segundo Brasil, Região Nordeste, regiões metropolitanas do Nordeste e escolaridade

Período:2001-2009

Região/Escolaridade	2001	2002	2003	2004	2005	2006	2007	2008	2009
Brasil									
0 a 3 anos	12,9	13,4	14,1	14,3	14,7	15,2	15,5	16,5	16,7
4 a 7 anos	8,2	8,8	9,1	9,4	9,7	10,3	11,2	12,0	12,8
8 a 10 anos	3,6	3,7	3,7	4,0	4,2	4,7	5,1	5,8	5,9
11 a 14 anos	4,3	4,3	4,5	4,4	4,4	4,5	4,8	5,0	5,1
15 anos e mais	8,7	8,5	9,5	9,1	9,5	10,0	9,9	10,5	10,6
Total	9,0	9,3	9,6	9,7	9,9	10,2	10,5	11,1	11,3
Região Nordeste									
0 a 3 anos	11,9	12,5	13,3	13,6	13,8	14,6	15,1	15,7	16,1
4 a 7 anos	5,4	5,4	5,3	5,7	5,7	6,1	6,4	6,8	7,5
8 a 10 anos	3,0	3,2	3,1	3,2	3,0	3,3	3,7	4,5	4,3
11 a 14 anos	3,5	3,6	3,7	3,8	3,9	3,8	3,8	4,1	4,4
15 anos e mais	9,0	9,4	9,0	9,4	9,1	10,6	10,7	10,2	10,2
Total	8,7	8,9	9,2	9,3	9,2	9,6	9,8	10,2	10,5
Fortaleza									
0 a 3 anos	8,7	10,5	11,1	11,4	12,4	11,6	12,8	13,3	12,7
4 a 7 anos	6,1	7,3	6,9	7,5	7,6	7,7	7,8	8,3	8,1
8 a 10 anos	4,7	5,1	3,9	4,0	2,9	4,9	5,3	6,7	5,9
11 a 14 anos	5,5	4,2	4,7	4,5	4,6	4,0	5,4	4,7	5,1
15 anos e mais	10,7	11,8	10,9	12,8	11,1	11,7	15,9	14,0	14,9
Total	7,0	7,8	7,8	8,1	8,2	8,0	8,9	9,1	8,9
Recife									
0 a 3 anos	10,8	12,1	12,3	11,9	12,2	12,1	12,7	13,3	14,4
4 a 7 anos	7,8	8,1	7,8	8,2	8,0	9,8	10,6	9,7	12,0
8 a 10 anos	4,4	5,2	5,2	5,3	6,1	5,9	7,1	9,1	8,0

Determinantes Sociais de Saúde

Indicadores demográficos

Ind010103RNE - Proporção de idosos na população, por ano, segundo Brasil, Região Nordeste, regiões metropolitanas do Nordeste e escolaridade

Período:2001-2009

Região/Escolaridade	2001	2002	2003	2004	2005	2006	2007	2008	2009
11 a 14 anos	4,8	6,4	5,6	5,2	5,5	5,6	5,9	6,5	7,2
15 anos e mais	13,1	12,8	12,6	12,3	11,8	14,1	15,0	14,8	15,1
Total	8,2	9,1	8,9	8,7	8,8	9,3	9,9	10,2	11,0
Salvador									
0 a 3 anos	8,6	8,6	8,8	9,2	8,4	9,8	9,6	10,8	11,0
4 a 7 anos	7,5	7,6	6,5	7,5	7,4	7,7	8,4	9,2	10,7
8 a 10 anos	3,8	4,3	3,5	4,5	5,0	5,4	5,1	5,6	5,6
11 a 14 anos	4,9	4,3	4,9	4,6	4,8	4,6	4,6	5,5	5,8
15 anos e mais	9,3	10,0	9,9	10,6	10,4	11,4	10,7	12,2	12,8
Total	6,9	6,9	6,6	7,0	6,8	7,3	7,3	8,2	8,8

Fonte:

Pesquisa Nacional por Amostra de Domicílios (PNAD)

Notas:

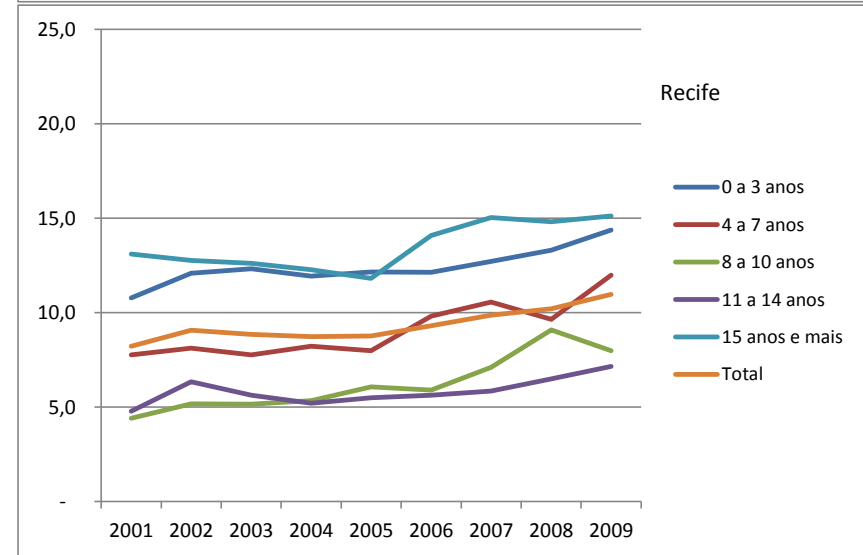
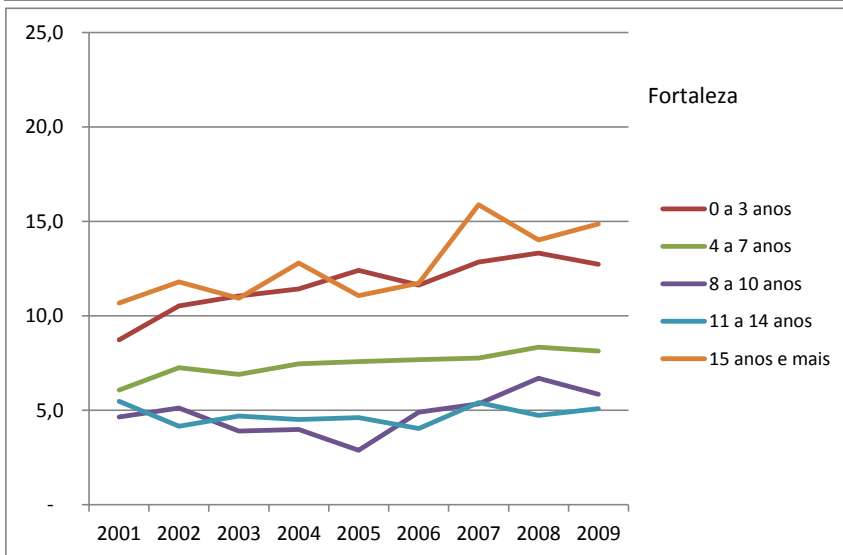
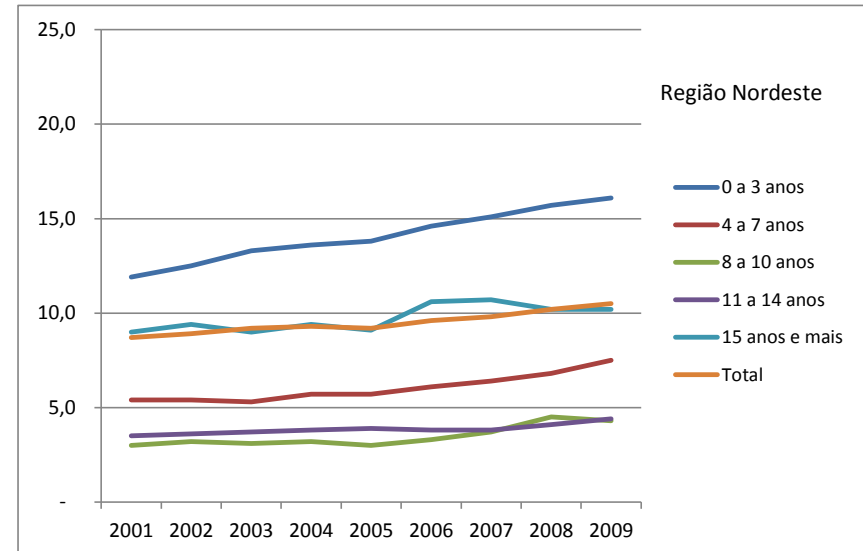
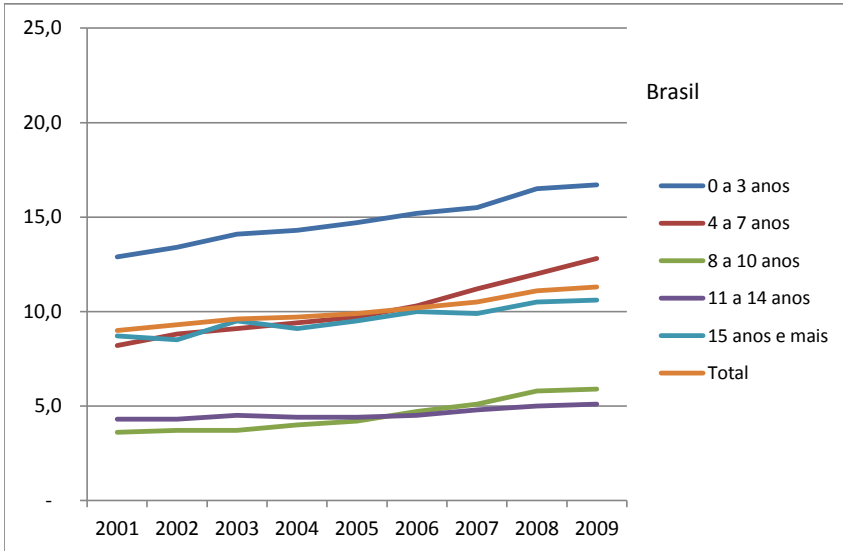
1. As proporções são calculadas desconsiderando os casos sem declaração e os não aplicáveis
2. Informações da PNAD não disponíveis, até o ano de 2003, para as áreas rurais de RO, AC, AM, RR, PA e AP.
3. Os valores das PNAD 2001 a 2009 foram produzidos considerando os dados da revisão 2008 da projeção da população do Brasil.

Data de elaboração: 30/04/2013
CEPI-DSS/ ENSP/FIOCRUZ

Determinantes Sociais de Saúde
Indicadores demográficos

Ind010103RNE - Proporção de idosos na população, por ano, segundo Brasil, Região Nordeste, regiões metropolitanas do Nordeste e escolaridade

Período:2001-2009

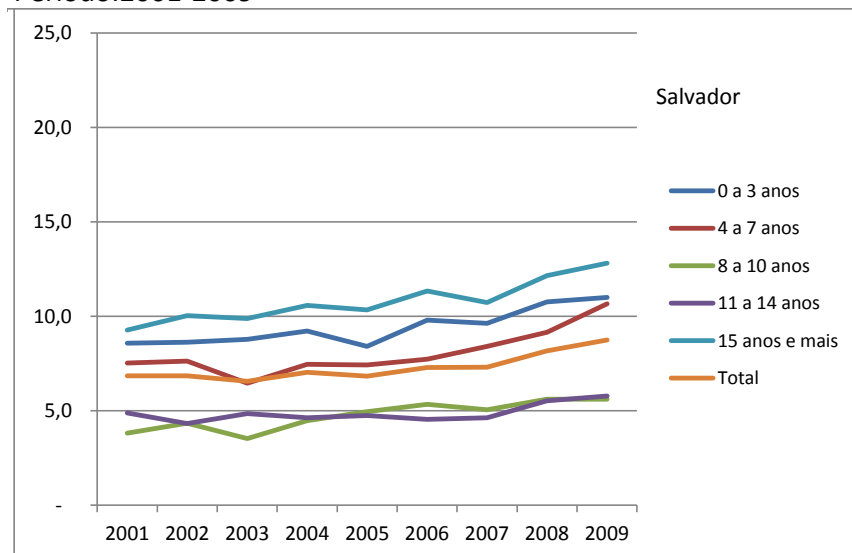


Determinantes Sociais de Saúde

Indicadores demográficos

Ind010103RNE - Proporção de idosos na população, por ano, segundo Brasil, Região Nordeste, regiões metropolitanas do Nordeste e escolaridade

Período:2001-2009



Fonte:

Pesquisa Nacional por Amostra de Domicílios (PNAD)

Notas:

1. As proporções são calculadas desconsiderando os casos sem declaração e os não aplicáveis
2. Informações da PNAD não disponíveis, até o ano de 2003, para as áreas rurais de RO, AC, AM, RR, PA e AP.
3. Os valores das PNAD 2001 a 2009 foram produzidos considerando os dados da revisão 2008 da projeção da população do Brasil.

Data de elaboração: 30/04/2013
CEPI-DSS/ ENSP/FIOCRUZ