



Portal Determinantes Sociais da Saúde
Observatório sobre Iniquidades em Saúde
CEPI-DSS/ ENSP/ FIOCRUZ

Determinantes Sociais de Saúde

Indicadores demográficos

Ind010104RNE - Índice de envelhecimento da população, por ano, segundo Brasil, Região Nordeste, regiões metropolitanas do Nordeste e escolaridade

Indicador	Índice de envelhecimento
Descrição	Número de pessoas de 60 e mais anos 1 de idade, para cada 100 pessoas menores de 15 anos de idade, na população residente em determinado espaço geográfico, no ano considerado.
Fonte	Pesquisa Nacional por Amostra de Domicílios (PNAD)
Método de Cálculo	$\text{Número de pessoas residentes de 60 e mais anos de idade} / \text{Número de pessoas residentes com menos de 15 anos de idade} * 100$
Categorização	Brasil, Região Nordeste, regiões metropolitanas do Nordeste e escolaridade
Periodicidade	Anual
Períodos disponíveis	2001-2009
Notas	<ol style="list-style-type: none">1. As proporções são calculadas desconsiderando os casos sem declaração e os não aplicáveis2. Informações da PNAD não disponíveis, até o ano de 2003, para as áreas rurais de RO, AC, AM, RR, PA e AP.3. Os valores das PNAD 2001 a 2009 foram produzidos considerando os dados da revisão 2008 da projeção da população do Brasil.4. Indicador não calculado para os níveis de escolaridade de 8 anos e mais, por não ser esta escolaridade compatível com a idade do denominador.
Data de elaboração	30/04/2013 CEPI-DSS/ ENSP/FIOCRUZ

Como Citar

Ind010104RNE - Índice de envelhecimento da população, por ano, segundo Brasil, Região Nordeste, regiões metropolitanas do Nordeste e escolaridade [Internet]. Rio de Janeiro: Portal Determinantes Sociais da Saúde. Observatório sobre Iniquidades em Saúde. CEPI-DSS/ENSP/FIOCRUZ; 2013 Abr 30 [data de acesso com a expressão "acesso em"]. Disponível em: <http://dssbr.org/site/wp-content/uploads/2013/05/Ind010104RNE-20130430.pdf>

Determinantes Sociais de Saúde

Indicadores demográficos

Ind010104RNE - Índice de envelhecimento da população, por ano, segundo Brasil, Região Nordeste, regiões metropolitanas do Nordeste e escolaridade

Período:2001-2009

Região/Escolaridade	2001	2002	2003	2004	2005	2006	2007	2008	2009
11 a 14 anos
15 anos e mais
Total	30,1	35,2	34,5	33,6	34,5	37,6	41,0	42,9	48,8
Salvador									
0 a 3 anos	13,9	13,8	14,3	14,7	13,1	15,6	15,0	16,6	17,3
4 a 7 anos	39,3	38,8	29,2	34,2	34,3	31,3	36,5	37,4	49,8
8 a 10 anos
11 a 14 anos
15 anos e mais
Total	25,9	26,1	25,1	27,3	26,7	30,2	30,6	35,2	38,7

Fonte:

Pesquisa Nacional por Amostra de Domicílios (PNAD)

Notas:

1. As proporções são calculadas desconsiderando os casos sem declaração e os não aplicáveis
2. Informações da PNAD não disponíveis, até o ano de 2003, para as áreas rurais de RO, AC, AM, RR, PA e AP.
3. Os valores das PNAD 2001 a 2009 foram produzidos considerando os dados da revisão 2008 da projeção da população do Brasil.
4. Indicador não calculado para os níveis de escolaridade de 8 anos e mais, por não ser esta escolaridade compatível com a idade do denominador.

Data de elaboração: 30/04/2013

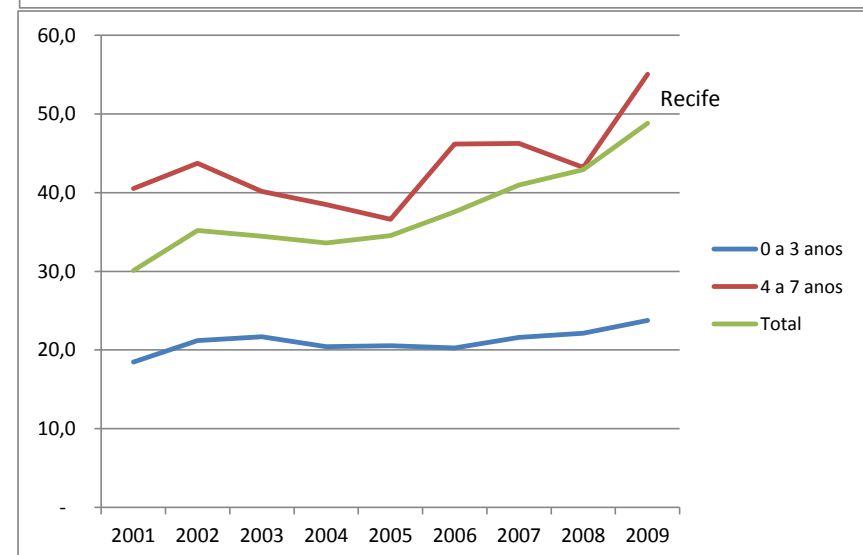
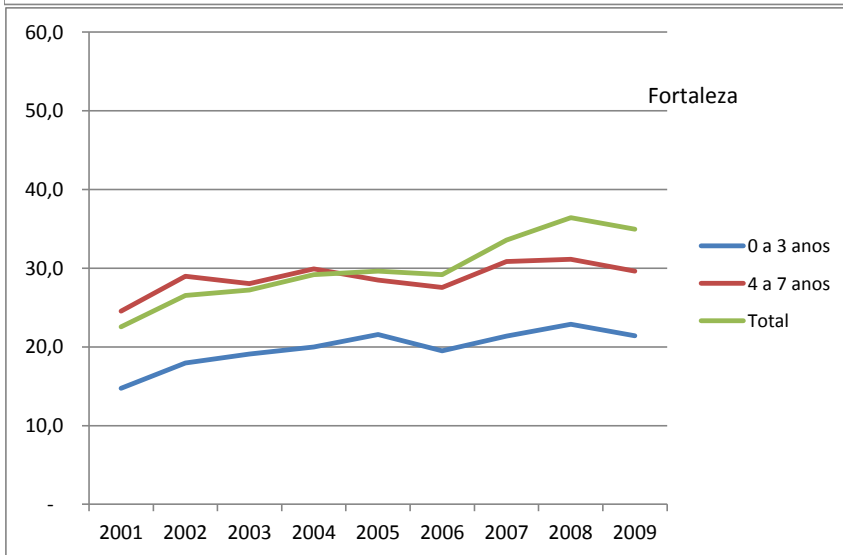
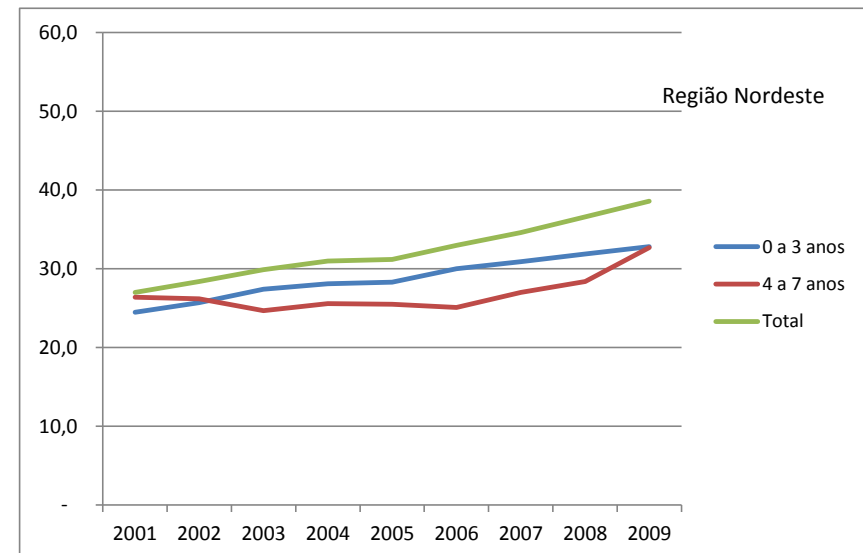
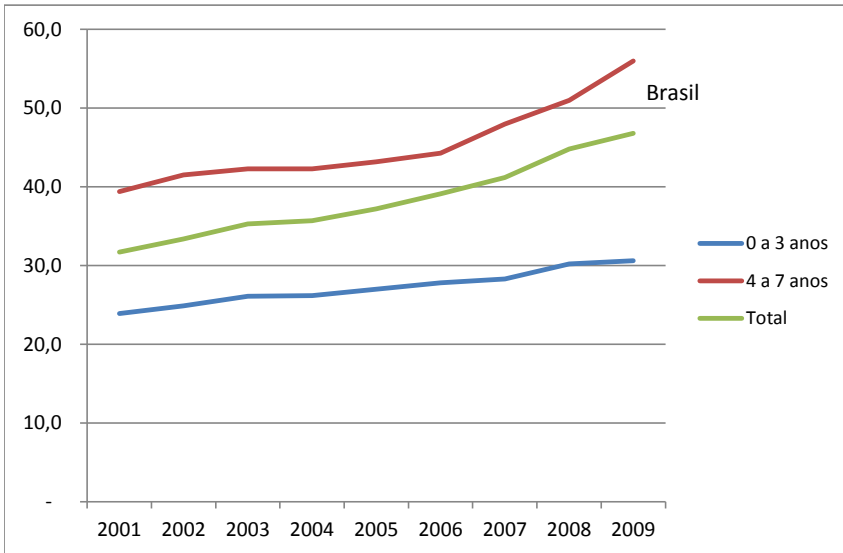
CEPI-DSS/ ENSP/FIOCRUZ

Determinantes Sociais de Saúde

Indicadores demográficos

Ind010104RNE - Índice de envelhecimento da população, por ano, segundo Brasil, Região Nordeste, regiões metropolitanas do Nordeste e escolaridade

Período:2001-2009

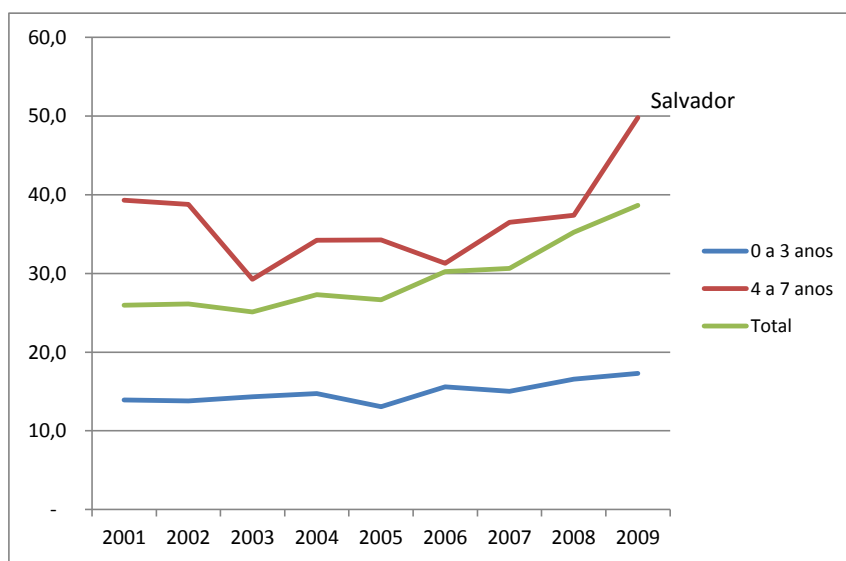


Determinantes Sociais de Saúde

Indicadores demográficos

Ind010104RNE - Índice de envelhecimento da população, por ano, segundo Brasil, Região Nordeste, regiões metropolitanas do Nordeste e escolaridade

Período:2001-2009



Fonte:

Pesquisa Nacional por Amostra de Domicílios (PNAD)

Notas:

1. As proporções são calculadas desconsiderando os casos sem declaração e os não aplicáveis
2. Informações da PNAD não disponíveis, até o ano de 2003, para as áreas rurais de RO, AC, AM, RR, PA e AP.
3. Os valores das PNAD 2001 a 2009 foram produzidos considerando os dados da revisão 2008 da projeção da população do Brasil.
4. Indicador não calculado para os níveis de escolaridade de 8 anos e mais, por não ser esta escolaridade compatível com a idade do denominador.

Data de elaboração: 30/04/2013
CEPI-DSS/ ENSP/FIOCRUZ