



Portal Determinantes Sociais da Saúde  
Observatório sobre Iniquidades em Saúde  
CEPI-DSS/ ENSP/ FIOCRUZ

Determinantes Sociais de Saúde  
Indicadores socioeconômicos

### **Ind010203RNE - Proporção (%) da população com RDPC menor que meio salário-mínimo, por ano, segundo Brasil, Região Nordeste, regiões metropolitanas do Nordeste e escolaridade**

Indicador	Proporção da população com RDPC menor que meio salário-mínimo
Descrição	Proporção da população residente com renda domiciliar mensal per capita de até meio salário mínimo. Considerou-se como renda domiciliar per capita a soma dos rendimentos mensais dos moradores do domicílio dividida pelo número de seus moradores.
Fonte	Pesquisa Nacional por Amostra de Domicílios (PNAD)
Método de Cálculo	$\frac{\text{População residente com renda domiciliar mensal per capita de até meio salário mínimo}}{\text{População total residente}} * 100$
Categorização	Brasil, Região Nordeste, regiões metropolitanas do Nordeste e escolaridade
Periodicidade	Anual
Períodos disponíveis	2001-2009
Notas	<ol style="list-style-type: none"><li>1. As proporções são calculadas desconsiderando os casos sem declaração e os não aplicáveis.</li><li>2. Informações da PNAD não disponíveis, até o ano de 2003, para as áreas rurais de RO, AC, AM, RR, PA e AP.</li><li>3. Os valores das PNAD 2001 a 2009 foram produzidos considerando os dados da revisão 2008 da projeção da população do Brasil.</li><li>4. Os valores da renda domiciliar (RDPC) foram deflacionados com base no INPC de dezembro de 2009 para todos os anos anteriores.</li><li>5. Os valores da RDPC em salários mínimos foram calculados considerando como valor de referência o salário mínimo de 2009, de R\$ 465,00.</li></ol>
Data de elaboração	30/04/2013 CEPI-DSS/ ENSP/FIOCRUZ
Como Citar	Ind010203RNE - Proporção (%) da população com RDPC menor que meio salário-mínimo, por ano, segundo Brasil, Região Nordeste, regiões metropolitanas do Nordeste e escolaridade [Internet]. Rio de Janeiro: Portal Determinantes Sociais da Saúde. Observatório sobre Iniquidades em Saúde. CEPI-DSS/ENSP/FIOCRUZ; 2013 Abr 30 [data de acesso com a expressão "acesso em"]. Disponível em: <a href="http://dssbr.org/site/wp-content/uploads/2013/05/Ind010203RNE-20130430.pdf">http://dssbr.org/site/wp-content/uploads/2013/05/Ind010203RNE-20130430.pdf</a>

## Determinantes Sociais de Saúde

### Indicadores socioeconômicos

#### Ind010203RNE - Proporção (%) da população com RDPC menor que meio salário-mínimo, por ano, segundo Brasil, Região Nordeste, regiões metropolitanas do Nordeste e escolaridade

Período:2001-2009

Região/Escolaridade	2001	2002	2003	2004	2005	2006	2007	2008	2009
<b>Brasil</b>									
0 a 3 anos	63	62	64	62	58	53	52	48	46
4 a 7 anos	47	48	51	49	46	42	41	37	36
8 a 10 anos	31	32	37	36	34	30	30	27	26
11 a 14 anos	14	15	18	17	16	14	14	13	13
15 anos e mais	2	2	2	2	1	1	2	3	2
Total	46	45	47	45	42	37	36	33	31
<b>Região Nordeste</b>									
0 a 3 anos	81	81	81	80	76	72	70	66	64
4 a 7 anos	72	73	76	74	71	67	66	61	60
8 a 10 anos	53	55	61	61	58	53	53	49	48
11 a 14 anos	28	29	34	35	31	27	28	26	26
15 anos e mais	5	3	4	5	3	4	4	5	4
Total	70	69	71	69	66	60	59	54	52
<b>Fortaleza</b>									
0 a 3 anos	73	70	75	75	68	64	64	57	55
4 a 7 anos	65	65	69	71	63	58	57	53	50
8 a 10 anos	46	49	57	57	52	48	47	41	39
11 a 14 anos	20	24	27	30	26	25	24	22	21
15 anos e mais	*	*	*	*	*	*	*	4	*
Total	57	56	60	60	53	49	48	42	40
<b>Recife</b>									
0 a 3 anos	71	70	74	74	69	65	64	60	56
4 a 7 anos	62	63	69	69	64	59	59	55	51
8 a 10 anos	48	48	54	55	50	46	50	45	41

## Determinantes Sociais de Saúde

### Indicadores socioeconômicos

#### Ind010203RNE - Proporção (%) da população com RDPC menor que meio salário-mínimo, por ano, segundo Brasil, Região Nordeste, regiões metropolitanas do Nordeste e escolaridade

Período:2001-2009

Região/Escolaridade	2001	2002	2003	2004	2005	2006	2007	2008	2009
11 a 14 anos	25	27	32	31	28	26	25	24	22
15 anos e mais	*	*	*	*	*	*	4	4	3
Total	55	54	59	58	53	49	48	44	40
Salvador									
0 a 3 anos	68	68	73	68	66	58	57	53	49
4 a 7 anos	59	59	67	62	57	52	49	46	42
8 a 10 anos	45	49	57	51	47	40	42	37	33
11 a 14 anos	22	23	30	26	25	21	21	18	17
15 anos e mais	*	*	*	*	*	*	*	*	*
Total	51	51	57	51	48	41	40	36	33

Fonte:

Pesquisa Nacional por Amostra de Domicílios (PNAD)

Notas:

1. As proporções são calculadas desconsiderando os casos sem declaração e os não aplicáveis.
  2. Informações da PNAD não disponíveis, até o ano de 2003, para as áreas rurais de RO, AC, AM, RR, PA e AP.
  3. Os valores das PNAD 2001 a 2009 foram produzidos considerando os dados da revisão 2008 da projeção da população do Brasil.
  4. Os valores da renda domiciliar (RDPC) foram deflacionados com base no INPC de dezembro de 2009 para todos os anos anteriores.
  5. Os valores da RDPC em salários mínimos foram calculados considerando como valor de referência o salário mínimo de 2009, de R\$ 465,00.
- \*: Dados da amostra são insuficientes para determinar qualquer estimativa com precisão aceitável.

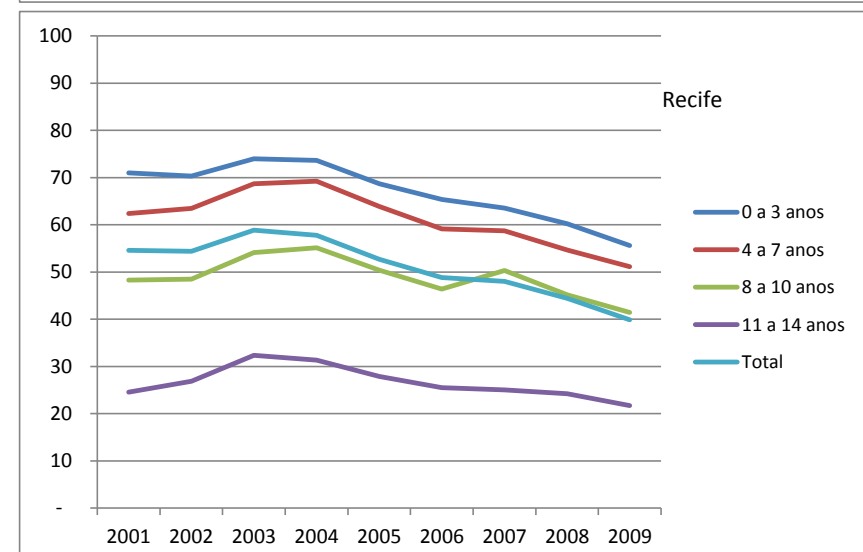
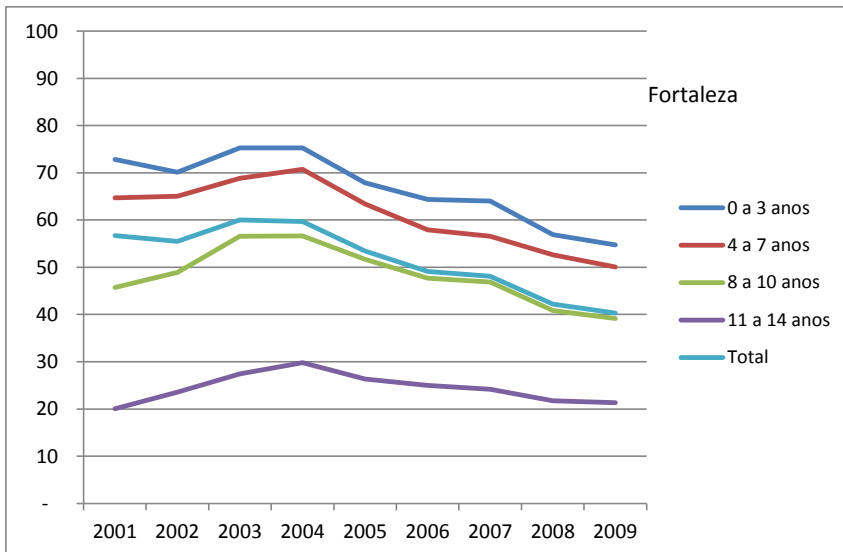
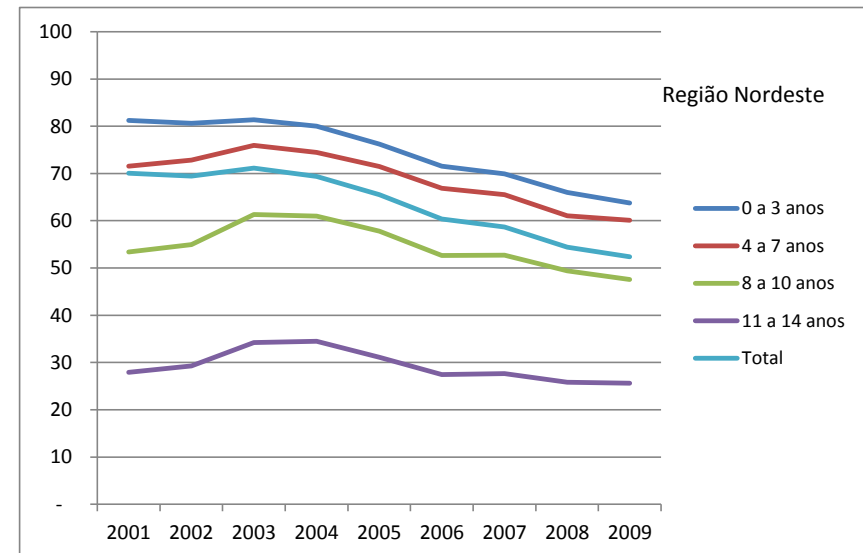
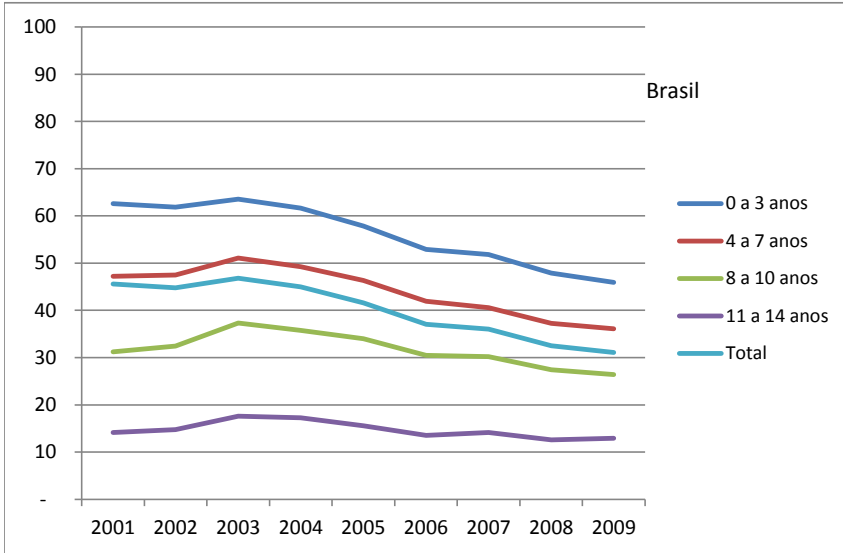
Data de elaboração: 30/04/2013  
CEPI-DSS/ ENSP/FIOCRUZ

# Determinantes Sociais de Saúde

## Indicadores socioeconômicos

### Ind010203RNE - Proporção (%) da população com RDPC menor que meio salário-mínimo, por ano, segundo Brasil, Região Nordeste, regiões metropolitanas do Nordeste e escolaridade

Período:2001-2009

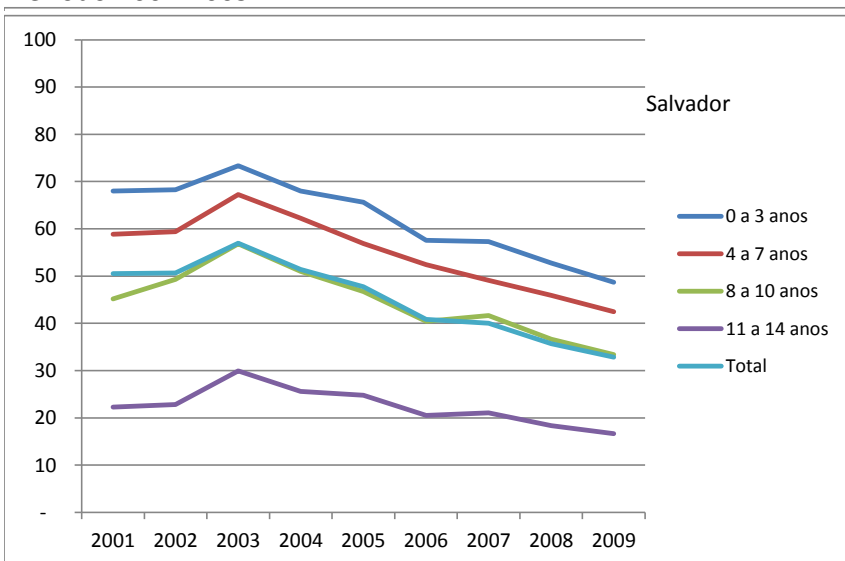


## Determinantes Sociais de Saúde

### Indicadores socioeconômicos

#### Ind010203RNE - Proporção (%) da população com RDPC menor que meio salário-mínimo, por ano, segundo Brasil, Região Nordeste, regiões metropolitanas do Nordeste e escolaridade

Período:2001-2009



Fonte:

Pesquisa Nacional por Amostra de Domicílios (PNAD)

Notas:

1. As proporções são calculadas desconsiderando os casos sem declaração e os não aplicáveis.
  2. Informações da PNAD não disponíveis, até o ano de 2003, para as áreas rurais de RO, AC, AM, RR, PA e AP.
  3. Os valores das PNAD 2001 a 2009 foram produzidos considerando os dados da revisão 2008 da projeção da população do Brasil.
  4. Os valores da renda domiciliar (RDPC) foram deflacionados com base no INPC de dezembro de 2009 para todos os anos anteriores.
  5. Os valores da RDPC em salários mínimos foram calculados considerando como valor de referência o salário mínimo de 2009, de R\$ 465,00.
- \*: Dados da amostra são insuficientes para determinar qualquer estimativa com precisão aceitável.

Data de elaboração: 30/04/2013  
CEPI-DSS/ ENSP/FIOCRUZ