



Portal Determinantes Sociais da Saúde
Observatório sobre Iniquidades em Saúde
CEPI-DSS/ ENSP/ FIOCRUZ

Determinantes Sociais de Saúde

Indicadores socioeconômicos

Ind010211RNE - Taxa de analfabetismo, por ano, segundo Brasil, Região Nordeste, regiões metropolitanas do Nordeste e faixa de renda domiciliar per capita

Indicador	Taxa de analfabetismo (15 anos e mais)
Descrição	Proporção (%) de pessoas com 15 e mais anos de idade que não sabem ler e escrever pelo menos um bilhete simples, no idioma que conhecem, na população total residente da mesma faixa etária.
Fonte	Pesquisa Nacional por Amostra de Domicílios (PNAD)
Método de Cálculo	Número de pessoas residentes de 15 e mais anos de idade que não sabem ler e escrever um bilhete simples, no idioma que conhecem / População total residente desta faixa etária * 100
Categorização	Brasil, Região Nordeste, regiões metropolitanas do Nordeste e faixa de renda domiciliar per capita
Periodicidade	Anual
Períodos disponíveis	2001-2009
Notas	<ol style="list-style-type: none">1. As proporções são calculadas desconsiderando os casos sem declaração e os não aplicáveis.2. Informações da PNAD não disponíveis, até o ano de 2003, para as áreas rurais de RO, AC, AM, RR, PA e AP.3. Os valores das PNAD 2001 a 2009 foram produzidos considerando os dados da revisão 2008 da projeção da população do Brasil.4. Os valores da renda domiciliar (RDPC) foram deflacionados com base no INPC de dezembro de 2009 para todos os anos anteriores.5. Os valores da RDPC em salários mínimos foram calculados considerando como valor de referência o salário mínimo de 2009, de R\$ 465,00.
Data de elaboração	30/04/2013 CEPI-DSS/ ENSP/FIOCRUZ

Como Citar

Ind010211RNE - Taxa de analfabetismo, por ano, segundo Brasil, Região Nordeste, regiões metropolitanas do Nordeste e faixa de renda domiciliar per capita [Internet]. Rio de Janeiro: Portal Determinantes Sociais da Saúde. Observatório sobre Iniquidades em Saúde. CEPI-DSS/ENSP/FIOCRUZ; 2013 Abr 30 [data de acesso com a expressão "acesso em"]. Disponível em: <http://dssbr.org/site/wp-content/uploads/2013/05/Ind010211RNE-20130430.pdf>

Determinantes Sociais de Saúde

Indicadores socioeconômicos

Ind010211RNE - Taxa de analfabetismo, por ano, segundo Brasil, Região Nordeste, regiões metropolitanas do Nordeste e faixa de renda domiciliar per capita

Período:2001-2009

Região/Faixa de renda	2001	2002	2003	2004	2005	2006	2007	2008	2009
Até 1/2 SM	9,7	10,7	9,6	10,0	9,2	8,2	7,7	7,4	8,0
Até 1 SM	7,0	6,9	6,9	6,2	5,7	6,5	6,4	6,2	7,0
Até 2 SM	*	2,9	2,3	2,6	2,7	2,7	3,1	2,4	3,2
2 SM ou mais	*	*	*	*	*	*	*	*	*
Total	6,7	7,2	7,1	6,8	6,1	5,6	5,3	4,8	5,4

Fonte:

Pesquisa Nacional por Amostra de Domicílios (PNAD)

Notas:

1. As proporções são calculadas desconsiderando os casos sem declaração e os não aplicáveis.
2. Informações da PNAD não disponíveis, até o ano de 2003, para as áreas rurais de RO, AC, AM, RR, PA e AP.
3. Os valores das PNAD 2001 a 2009 foram produzidos considerando os dados da revisão 2008 da projeção da população do Brasil.
4. Os valores da renda domiciliar (RDPC) foram deflacionados com base no INPC de dezembro de 2009 para todos os anos anteriores.
5. Os valores da RDPC em salários mínimos foram calculados considerando como valor de referência o salário mínimo de 2009, de R\$ 465,00.

Data de elaboração: 30/04/2013

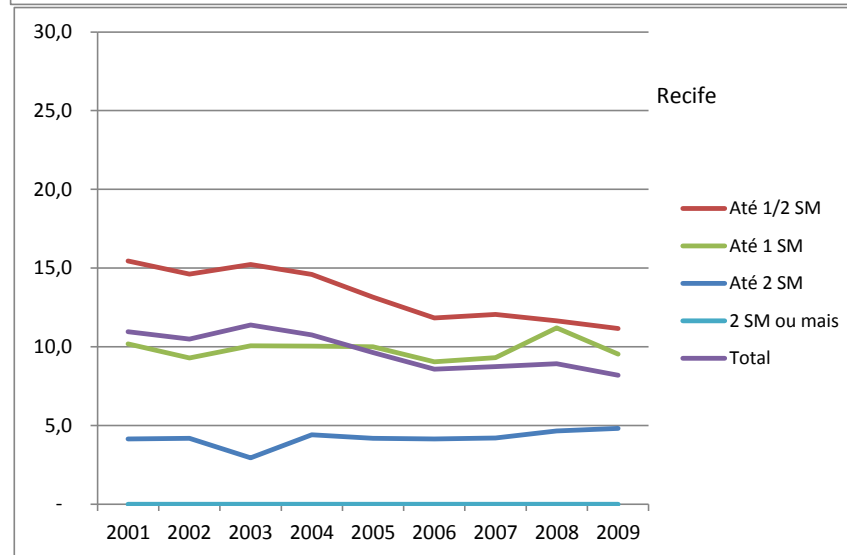
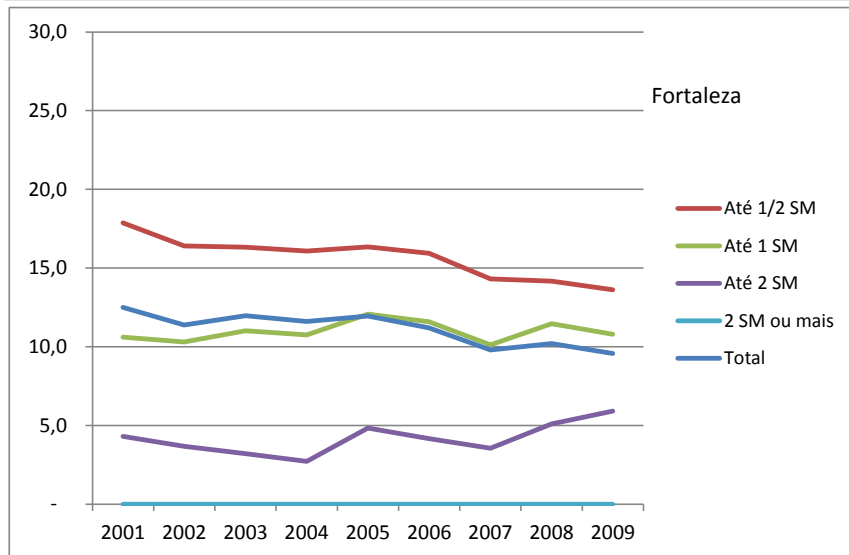
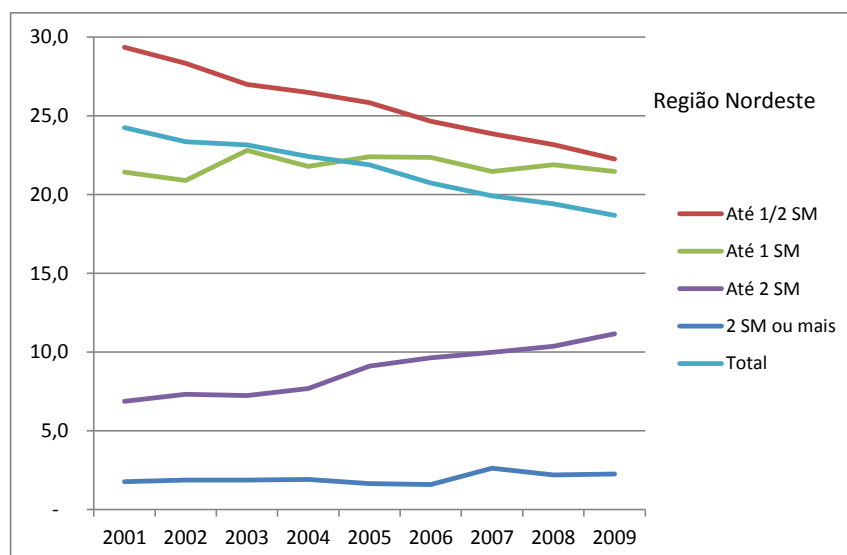
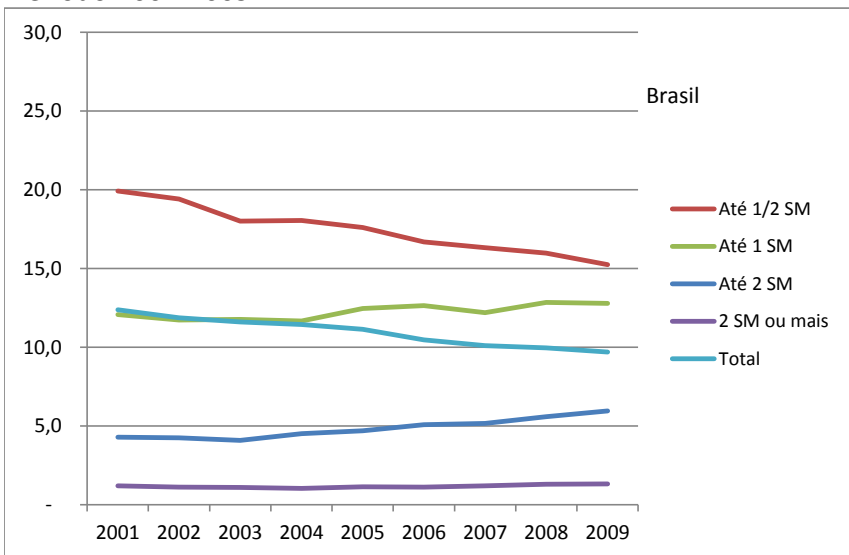
CEPI-DSS/ ENSP/FIOCRUZ

Determinantes Sociais de Saúde

Indicadores socioeconômicos

Ind010211RNE - Taxa de analfabetismo, por ano, segundo Brasil, Região Nordeste, regiões metropolitanas do Nordeste e faixa de renda domiciliar per capita

Período:2001-2009

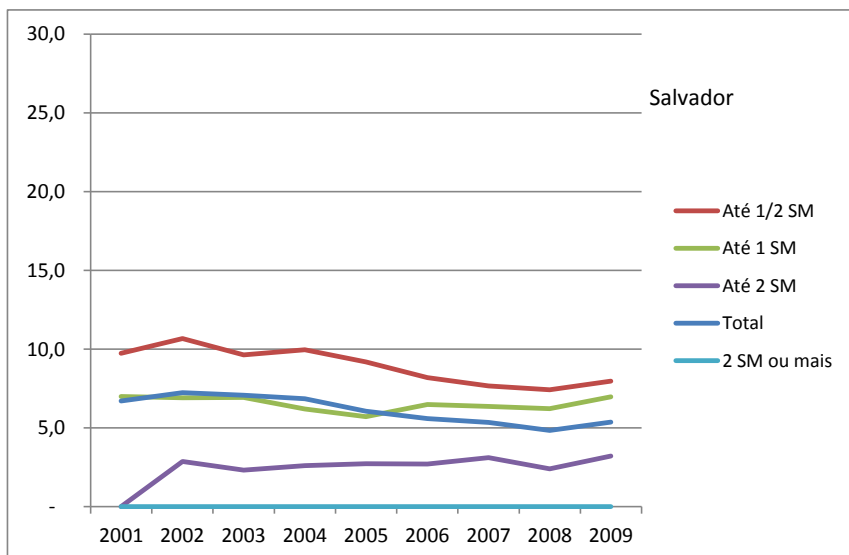


Determinantes Sociais de Saúde

Indicadores socioeconômicos

Ind010211RNE - Taxa de analfabetismo, por ano, segundo Brasil, Região Nordeste, regiões metropolitanas do Nordeste e faixa de renda domiciliar per capita

Período:2001-2009



Fonte:

Pesquisa Nacional por Amostra de Domicílios (PNAD)

Notas:

1. As proporções são calculadas desconsiderando os casos sem declaração e os não aplicáveis.
2. Informações da PNAD não disponíveis, até o ano de 2003, para as áreas rurais de RO, AC, AM, RR, PA e AP.
3. Os valores das PNAD 2001 a 2009 foram produzidos considerando os dados da revisão 2008 da projeção da população do Brasil.
4. Os valores da renda domiciliar (RDPC) foram deflacionados com base no INPC de dezembro de 2009 para todos os anos anteriores.
5. Os valores da RDPC em salários mínimos foram calculados considerando como valor de referência o salário mínimo de 2009, de R\$ 465,00.
6. O gráfico para RDPC até 2 salários mínimos não é apresentado para regiões metropolitanas onde ocorrem estimativas sem precisão aceitável.

Data de elaboração: 30/04/2013
CEPI-DSS/ ENSP/FIOCRUZ