



Portal Determinantes Sociais da Saúde
Observatório sobre Iniquidades em Saúde
CEPI-DSS/ENSP/FIOCRUZ

Atenção à Saúde

Indicadores de recursos

Ind030101RNE - Cobertura de planos de saúde na população de 14 anos e mais, por ano, segundo Brasil, Região Nordeste, regiões metropolitanas do Nordeste e escolaridade

Indicador	Proporção (%) da população de 14 anos e mais coberta por planos e seguros de assistência suplementar à saúde, em determinado espaço geográfico.
Descrição	Pesquisa Nacional por Amostra de Domicílios (PNAD)
Fonte	Número de beneficiários (titulares, dependentes e agregados) de planos de saúde (privados e de servidores públicos) / População total residente * 100
Método de Cálculo	Brasil, Região Nordeste, regiões metropolitanas do Nordeste e escolaridade
Categorização	Eventual
Periodicidade	1998, 2003, 2008
Períodos disponíveis	1. As proporções são calculadas desconsiderando os casos sem declaração e os não aplicáveis.
Notas	2. Informações da PNAD não disponíveis, até o ano de 2003, para as áreas rurais de RO, AC, AM, RR, PA e AP. 3. Foi adotada a população de 14 anos e mais para diminuir o efeito da baixa escolaridade de crianças.
Data de elaboração	30/04/2013 CEPI-DSS/ENSP/FIOCRUZ
Como Citar	Ind030101RNE - Cobertura de planos de saúde na população de 14 anos e mais, por ano, segundo Brasil, Região Nordeste, regiões metropolitanas do Nordeste e escolaridade [Internet]. Rio de Janeiro: Portal Determinantes Sociais da Saúde. Observatório sobre Iniquidades em Saúde. CEPI-DSS/ENSP/FIOCRUZ; 2013 Abr 30 [data de acesso com a expressão "acesso em"]. Disponível em: http://dssbr.org/site/wp-content/uploads/2013/05/Ind030101RM-20130430.pdf

Atenção à Saúde

Indicadores de recursos

Ind030101RNE - Cobertura de planos de saúde na população de 14 anos e mais, por ano, segundo Brasil, Região Nordeste, regiões metropolitanas do Nordeste e escolaridade

Período:1998, 2003, 2008

Região/Escolaridade	1998	2003	2008
Brasil			
0 a 3 anos	8,6	9,2	9,2
4 a 7 anos	19,0	16,6	16,4
8 a 10 anos	32,9	25,7	24,0
11 a 14 anos	51,3	45,2	41,4
15 anos e mais	78,7	79,1	73,0
Total	26,0	26,2	27,4
Região Nordeste			
0 a 3 anos	3,0	3,2	3,3
4 a 7 anos	10,2	7,6	6,7
8 a 10 anos	23,5	15,6	13,7
11 a 14 anos	42,6	34,7	29,1
15 anos e mais	78,6	74,8	67,4
Total	13,7	13,3	14,3
Fortaleza			
0 a 3 anos	6,7	7,4	9,2
4 a 7 anos	14,9	10,9	13,3
8 a 10 anos	28,7	19,7	22,0
11 a 14 anos	51,8	40,1	39,2
15 anos e mais	85,7	79,2	79,2
Total	24,5	22,4	27,2
Recife			
0 a 3 anos	9,9	7,4	7,0
4 a 7 anos	18,7	12,6	10,3
8 a 10 anos	34,0	23,3	20,3

Atenção à Saúde

Indicadores de recursos

Ind030101RNE - Cobertura de planos de saúde na população de 14 anos e mais, por ano, segundo Brasil, Região Nordeste, regiões metropolitanas do Nordeste e escolaridade

Período:1998, 2003, 2008

Região/Escolaridade	1998	2003	2008
11 a 14 anos	55,1	43,1	39,5
15 anos e mais	84,2	83,9	81,9
Total	30,0	25,7	26,6
Salvador			
0 a 3 anos	12,3	9,3	9,7
4 a 7 anos	20,5	14,9	14,9
8 a 10 anos	35,5	21,9	23,8
11 a 14 anos	55,9	46,4	44,4
15 anos e mais	92,2	85,9	84,5
Total	34,4	28,7	32,5

Fonte:

Pesquisa Nacional por Amostra de Domicílios (PNAD)

Notas:

1. As proporções são calculadas desconsiderando os casos sem declaração e os não aplicáveis.
2. Informações da PNAD não disponíveis, até o ano de 2003, para as áreas rurais de RO, AC, AM, RR, PA e AP.
3. Foi adotada a população de 14 anos e mais para diminuir o efeito da baixa escolaridade de crianças.

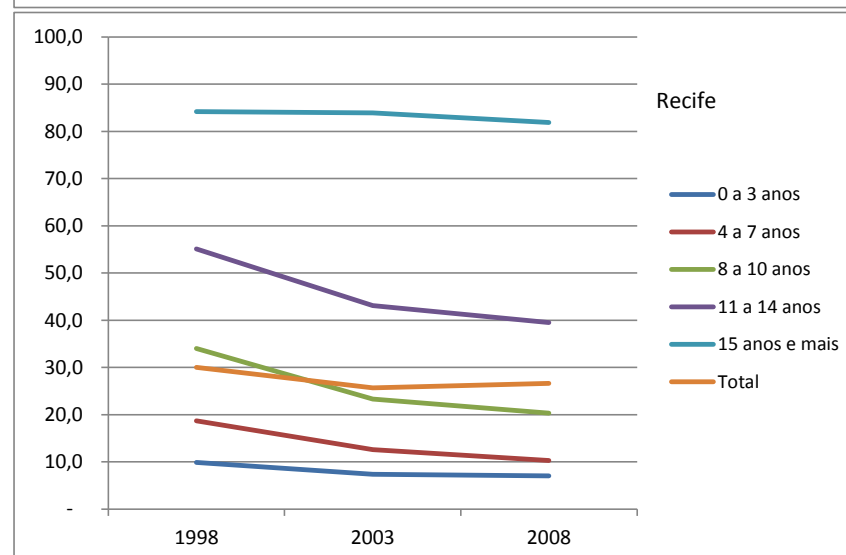
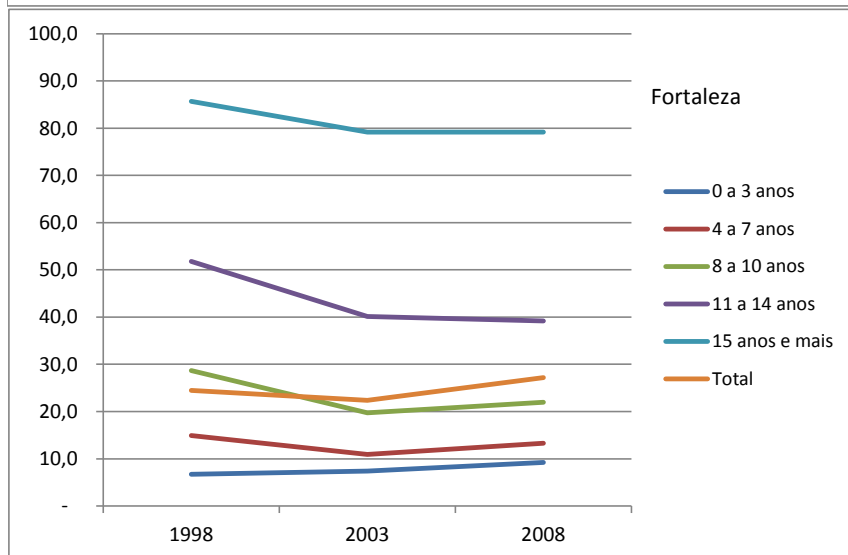
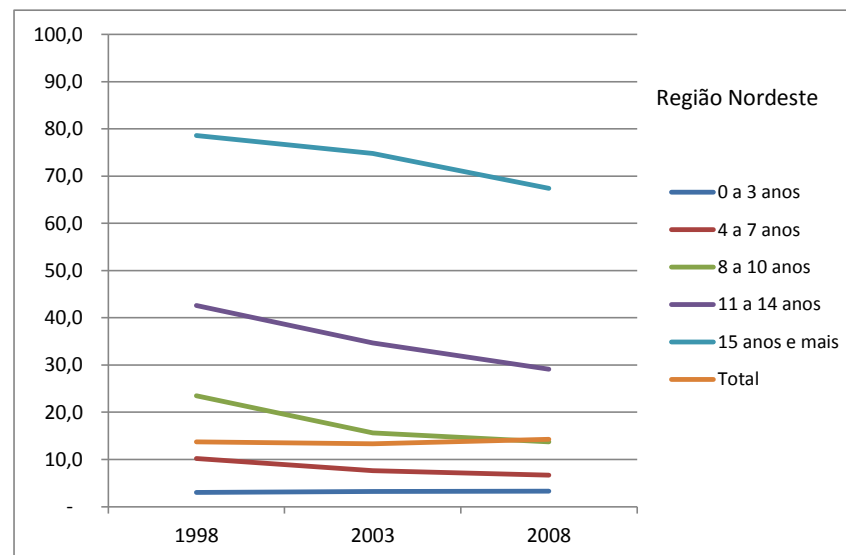
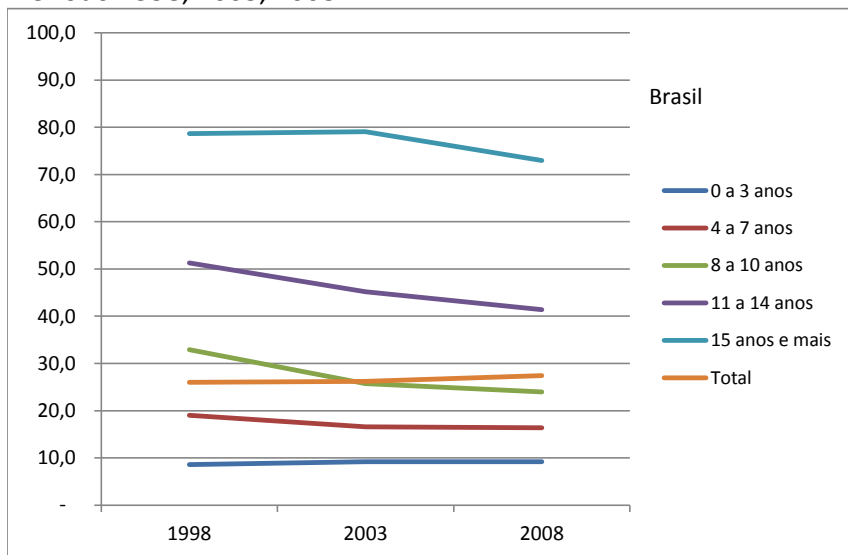
Data de elaboração: 30/04/2013
CEPI-DSS/ ENSP/FIOCRUZ

Atenção à Saúde

Indicadores de recursos

Ind030101RNE - Cobertura de planos de saúde na população de 14 anos e mais, por ano, segundo Brasil, Região Nordeste, regiões metropolitanas do Nordeste e escolaridade

Período:1998, 2003, 2008

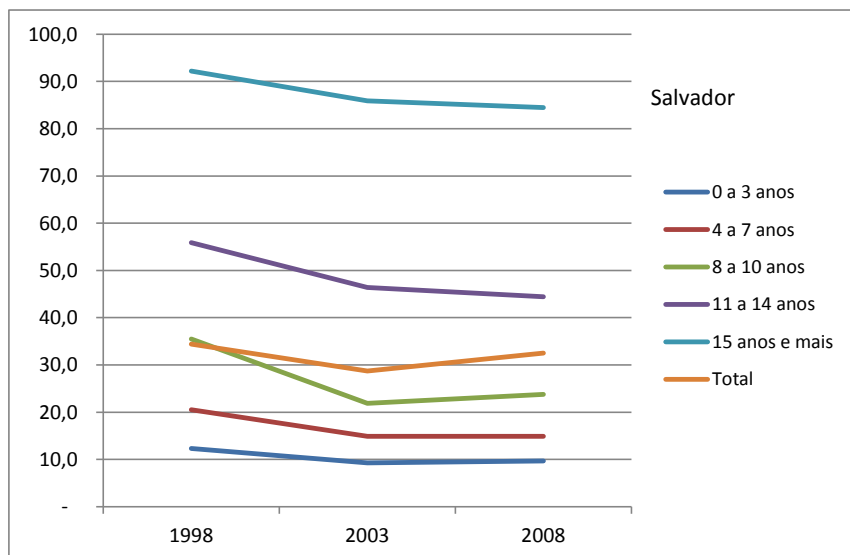


Atenção à Saúde

Indicadores de recursos

Ind030101RNE - Cobertura de planos de saúde na população de 14 anos e mais, por ano, segundo Brasil, Região Nordeste, regiões metropolitanas do Nordeste e escolaridade

Período:1998, 2003, 2008



Fonte:

Pesquisa Nacional por Amostra de Domicílios (PNAD)

Notas:

1. As proporções são calculadas desconsiderando os casos sem declaração e os não aplicáveis.
2. Informações da PNAD não disponíveis, até o ano de 2003, para as áreas rurais de RO, AC, AM, RR, PA e AP.
3. Foi adotada a população de 14 anos e mais para diminuir o efeito da baixa escolaridade de crianças.

Data de elaboração: 30/04/2013
CEPI-DSS/ ENSP/FIOCRUZ