



Portal Determinantes Sociais da Saúde
Observatório sobre Iniquidades em Saúde
CEPI-DSS/ENSP/FIOCRUZ

Atenção à Saúde

Indicadores de atenção ambulatorial

Ind030301RNE - Proporção da população de 14 anos e mais que consultou médico nos últimos 12 meses, por ano, segundo Brasil, Região Nordeste, regiões metropolitanas do Nordeste e escolaridade

Indicador	Proporção da população de 14 anos e mais que consultou médico nos últimos 12 meses
Descrição	Proporção (%) da população de 14 anos e mais que refere ter consultado médico nos últimos 12 meses, em determinado espaço geográfico.
Fonte	Pesquisa Nacional por Amostra de Domicílios (PNAD) - Suplemento Saúde
Método de Cálculo	$\frac{\text{Número de pessoas de 14 anos e mais que referem ter consultado médico nos últimos 12 meses}}{\text{População total residente de 14 anos e mais}} * 100$
Categorização	Brasil, Região Nordeste, regiões metropolitanas do Nordeste e escolaridade
Periodicidade	Eventual
Períodos disponíveis	1998, 2003, 2008
Notas	<ol style="list-style-type: none">1. As proporções são calculadas desconsiderando os casos sem declaração e os não aplicáveis.2. Informações da PNAD não disponíveis, até o ano de 2003, para as áreas rurais de RO, AC, AM, RR, PA e AP.3. Foi adotada a população de 14 anos e mais para diminuir o efeito da baixa escolaridade de crianças.
Data de elaboração	30/04/2013 CEPI-DSS/ENSP/FIOCRUZ
Como Citar	Ind030301RNE - Proporção da população de 14 anos e mais que consultou médico nos últimos 12 meses, por ano, segundo Brasil, Região Nordeste, regiões metropolitanas do Nordeste e escolaridade [Internet]. Rio de Janeiro: Portal Determinantes Sociais da Saúde. Observatório sobre Iniquidades em Saúde. CEPI-DSS/ENSP/FIOCRUZ; 2013 Abr 30 [data de acesso com a expressão "acesso em"]. Disponível em: http://dssbr.org/site/wp-content/uploads/2013/05/Ind030301RM-20130430.pdf

Atenção à Saúde

Indicadores de atenção ambulatorial

Ind030301RNE - Proporção da população de 14 anos e mais que consultou médico nos últimos 12 meses, por ano, segundo Brasil, Região Nordeste, regiões metropolitanas do Nordeste e escolaridade

Período:1998, 2003, 2008

Região/Escolaridade	1998	2003	2008
Brasil			
0 a 3 anos	54,5	62,7	62,2
4 a 7 anos	51,6	59,0	62,1
8 a 10 anos	53,4	59,0	62,9
11 a 14 anos	61,4	66,7	69,7
15 anos e mais	70,1	78,0	79,3
Total	55,2	62,7	65,9
Região Nordeste			
0 a 3 anos	47,8	55,2	58,4
4 a 7 anos	48,7	52,7	57,5
8 a 10 anos	54,3	59,0	60,8
11 a 14 anos	64,7	68,1	69,6
15 anos e mais	75,9	80,7	79,8
Total	51,4	57,9	62,3
Fortaleza			
0 a 3 anos	52,5	59,3	64,8
4 a 7 anos	55,0	54,2	59,9
8 a 10 anos	57,1	58,6	62,7
11 a 14 anos	66,3	64,9	70,9
15 anos e mais	78,4	80,6	83,8
Total	57,6	60,2	66,5
Recife			
0 a 3 anos	62,7	62,0	69,4
4 a 7 anos	58,7	57,1	64,7
8 a 10 anos	62,1	62,3	67,3

Atenção à Saúde

Indicadores de atenção ambulatorial

Ind030301RNE - Proporção da população de 14 anos e mais que consultou médico nos últimos 12 meses, por ano, segundo Brasil, Região Nordeste, regiões metropolitanas do Nordeste e escolaridade

Período:1998, 2003, 2008

Região/Escolaridade	1998	2003	2008
11 a 14 anos	69,8	67,6	71,7
15 anos e mais	78,2	84,3	83,7
Total	63,5	63,4	69,7
Salvador			
0 a 3 anos	55,4	65,0	70,1
4 a 7 anos	54,7	60,9	65,0
8 a 10 anos	60,9	65,6	68,9
11 a 14 anos	72,4	75,8	76,8
15 anos e mais	82,3	85,8	86,0
Total	61,9	68,4	72,5

Fonte:

Pesquisa Nacional por Amostra de Domicílios (PNAD) - Suplemento Saúde

Notas:

1. As proporções são calculadas desconsiderando os casos sem declaração e os não aplicáveis.
2. Informações da PNAD não disponíveis, até o ano de 2003, para as áreas rurais de RO, AC, AM, RR, PA e AP.
3. Foi adotada a população de 14 anos e mais para diminuir o efeito da baixa escolaridade de crianças.

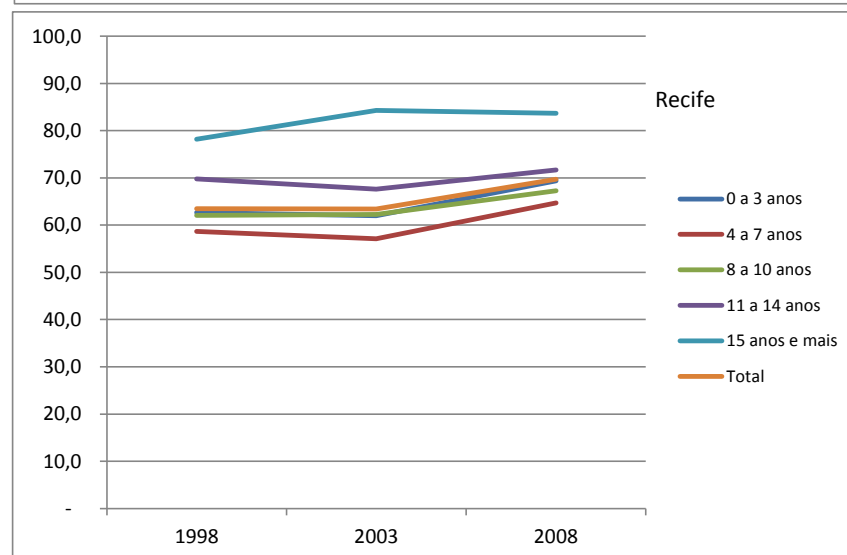
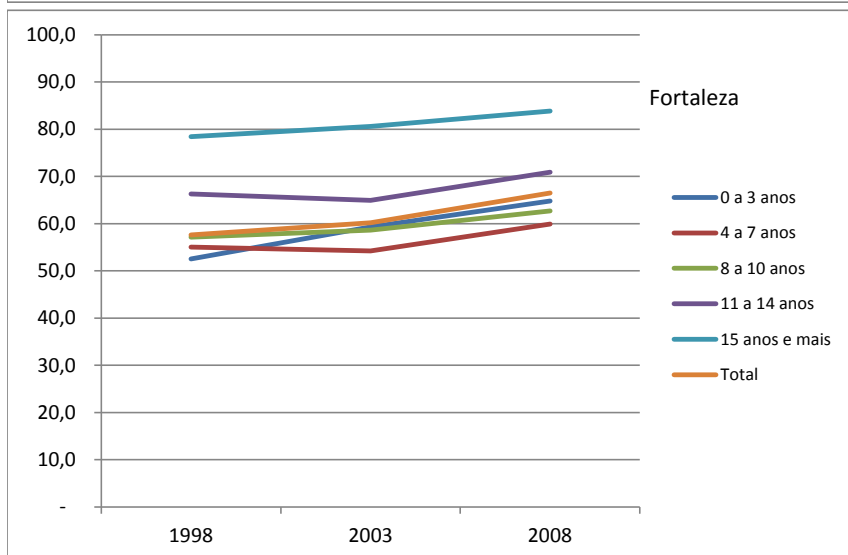
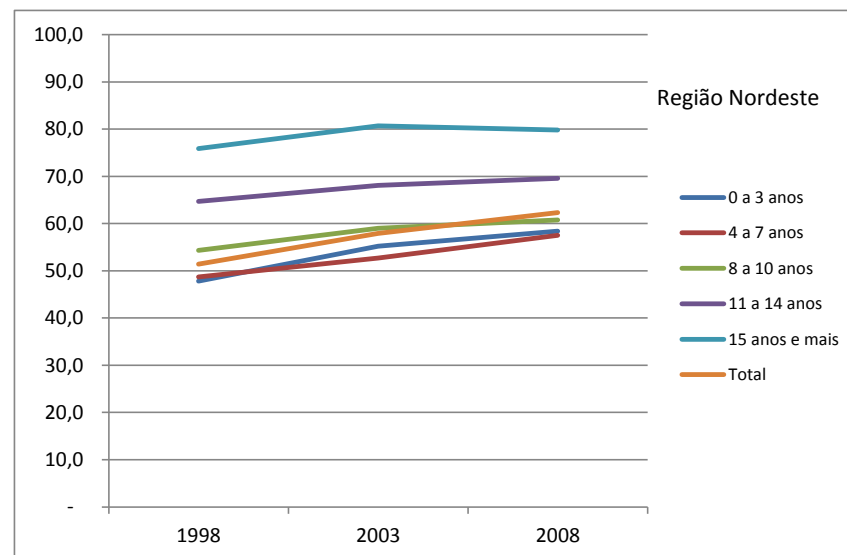
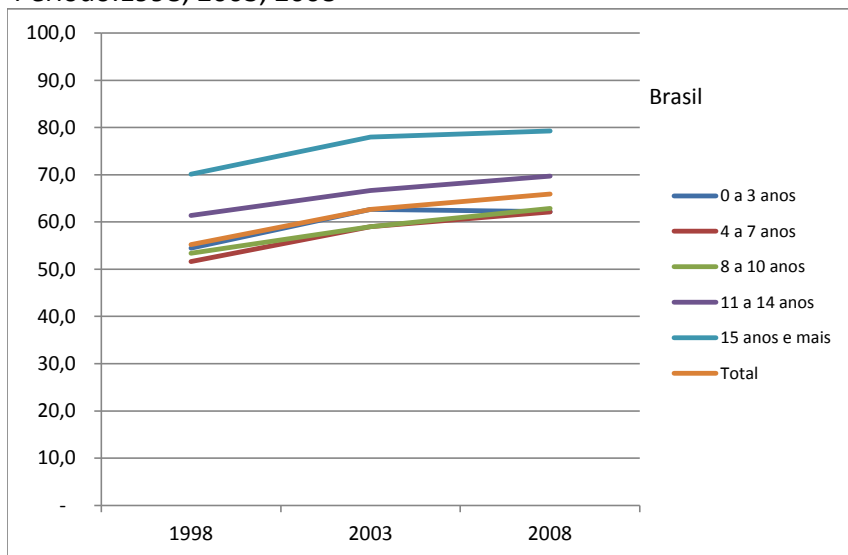
Data de elaboração: 30/04/2013
CEPI-DSS/ ENSP/FIOCRUZ

Atenção à Saúde

Indicadores de atenção ambulatorial

Ind030301RNE - Proporção da população de 14 anos e mais que consultou médico nos últimos 12 meses, por ano, segundo Brasil, Região Nordeste, regiões metropolitanas do Nordeste e escolaridade

Período:1998, 2003, 2008

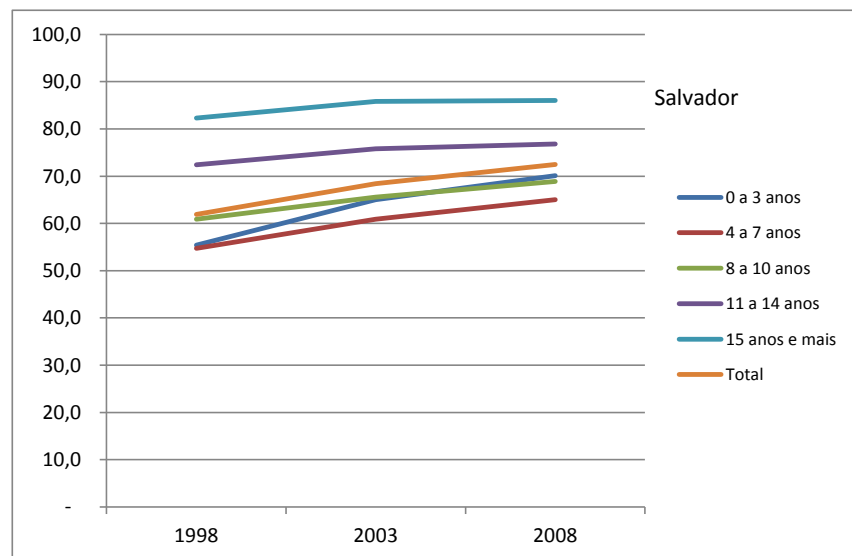


Atenção à Saúde

Indicadores de atenção ambulatorial

Ind030301RNE - Proporção da população de 14 anos e mais que consultou médico nos últimos 12 meses, por ano, segundo Brasil, Região Nordeste, regiões metropolitanas do Nordeste e escolaridade

Período:1998, 2003, 2008



Fonte:

Pesquisa Nacional por Amostra de Domicílios (PNAD) - Suplemento Saúde

Notas:

1. As proporções são calculadas desconsiderando os casos sem declaração e os não aplicáveis.
2. Informações da PNAD não disponíveis, até o ano de 2003, para as áreas rurais de RO, AC, AM, RR, PA e AP.
3. Foi adotada a população de 14 anos e mais para diminuir o efeito da baixa escolaridade de crianças.

Data de elaboração: 30/04/2013
CEPI-DSS/ ENSP/FIOCRUZ