



Portal Determinantes Sociais da Saúde
Observatório sobre Iniquidades em Saúde
CEPI-DSS/ENSP/FIOCRUZ

Atenção à Saúde

Indicadores de atenção hospitalar

Ind030401RNE - Taxa de internação da população de 14 anos e mais, por ano, segundo Brasil, Região Nordeste, regiões metropolitanas do Nordeste e escolaridade

Indicador	Taxa de internação da população de 14 anos e mais
Descrição	Proporção (%) da população de 14 anos e mais que refere internação hospitalar nos últimos 12 meses, em determinado espaço geográfico.
Fonte	Pesquisa Nacional por Amostra de Domicílios (PNAD) - Suplemento Saúde
Método de Cálculo	$\frac{\text{Número de pessoas de 14 anos e mais que referem internação hospitalar nos últimos 12 meses}}{\text{População total residente de 14 anos e mais}} * 100$
Categorização	Brasil, Região Nordeste, regiões metropolitanas do Nordeste e escolaridade
Periodicidade	Eventual
Períodos disponíveis	1998, 2003, 2008
Notas	<ol style="list-style-type: none">1. As proporções são calculadas desconsiderando os casos sem declaração e os não aplicáveis.2. Informações da PNAD não disponíveis, até o ano de 2003, para as áreas rurais de RO, AC, AM, RR, PA e AP.3. Foi adotada a população de 14 anos e mais para diminuir o efeito da baixa escolaridade de crianças.
Data de elaboração	30/04/2013 CEPI-DSS/ ENSP/FIOCRUZ
Como Citar	Ind030401RNE - Taxa de internação da população de 14 anos e mais, por ano, segundo Brasil, Região Nordeste, regiões metropolitanas do Nordeste e escolaridade [Internet]. Rio de Janeiro: Portal Determinantes Sociais da Saúde. Observatório sobre Iniquidades em Saúde. CEPI-DSS/ENSP/FIOCRUZ; 2013 Abr 30 [data de acesso com a expressão "acesso em"]. Disponível em: http://dssbr.org/site/wp-content/uploads/2013/05/Ind030401RM-20130430.pdf

Atenção à Saúde

Indicadores de atenção hospitalar

Ind030401RNE - Taxa de internação da população de 14 anos e mais, por ano, segundo Brasil, Região Nordeste, regiões metropolitanas do Nordeste e escolaridade

Período:1998, 2003, 2008

Região/Escolaridade	1998	2003	2008
Brasil			
0 a 3 anos	9,6	9,7	9,8
4 a 7 anos	7,7	7,5	7,7
8 a 10 anos	6,4	6,2	7,0
11 a 14 anos	6,9	6,7	6,6
15 anos e mais	6,8	7,4	7,3
Total	7,9	7,6	7,7
Região Nordeste			
0 a 3 anos	8,7	8,9	8,9
4 a 7 anos	7,5	6,8	7,1
8 a 10 anos	6,5	6,8	6,6
11 a 14 anos	7,4	7,1	6,4
15 anos e mais	7,1	7,1	6,7
Total	7,9	7,7	7,4
Fortaleza			
0 a 3 anos	7,8	7,8	8,9
4 a 7 anos	7,4	5,7	7,1
8 a 10 anos	5,9	6,2	6,6
11 a 14 anos	5,9	5,6	6,4
15 anos e mais	6,1	6,5	6,7
Total	6,9	6,3	7,4
Recife			
0 a 3 anos	8,7	5,9	9,5
4 a 7 anos	6,6	5,5	7,5
8 a 10 anos	6,0	5,2	6,9

Atenção à Saúde

Indicadores de atenção hospitalar

Ind030401RNE - Taxa de internação da população de 14 anos e mais, por ano, segundo Brasil, Região Nordeste, regiões metropolitanas do Nordeste e escolaridade

Período:1998, 2003, 2008

Região/Escolaridade	1998	2003	2008
11 a 14 anos	7,4	6,2	6,2
15 anos e mais	6,6	9,9	7,1
Total	7,1	6,0	7,2
Salvador			
0 a 3 anos	6,3	7,6	12,2
4 a 7 anos	6,0	4,7	8,4
8 a 10 anos	5,0	6,0	7,0
11 a 14 anos	6,0	6,5	7,0
15 anos e mais	8,5	8,4	7,8
Total	6,0	6,2	8,3

Fonte:

Pesquisa Nacional por Amostra de Domicílios (PNAD) - Suplemento Saúde

Notas:

1. As proporções são calculadas desconsiderando os casos sem declaração e os não aplicáveis.
2. Informações da PNAD não disponíveis, até o ano de 2003, para as áreas rurais de RO, AC, AM, RR, PA e AP.
3. Foi adotada a população de 14 anos e mais para diminuir o efeito da baixa escolaridade de crianças.

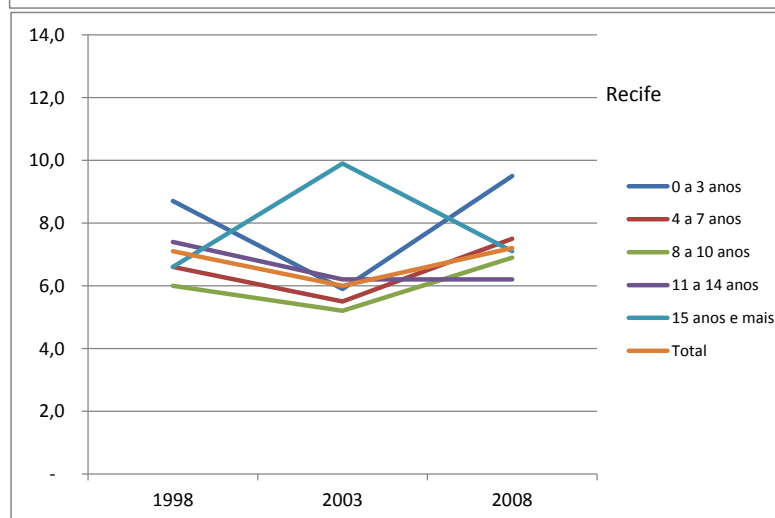
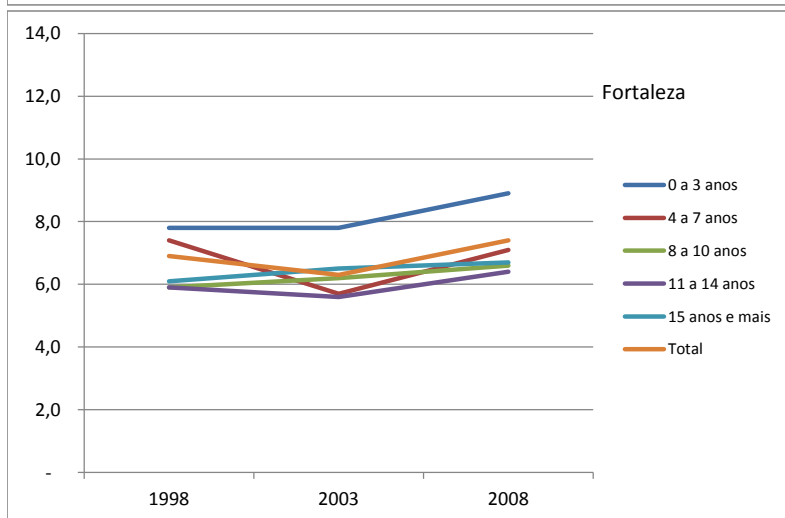
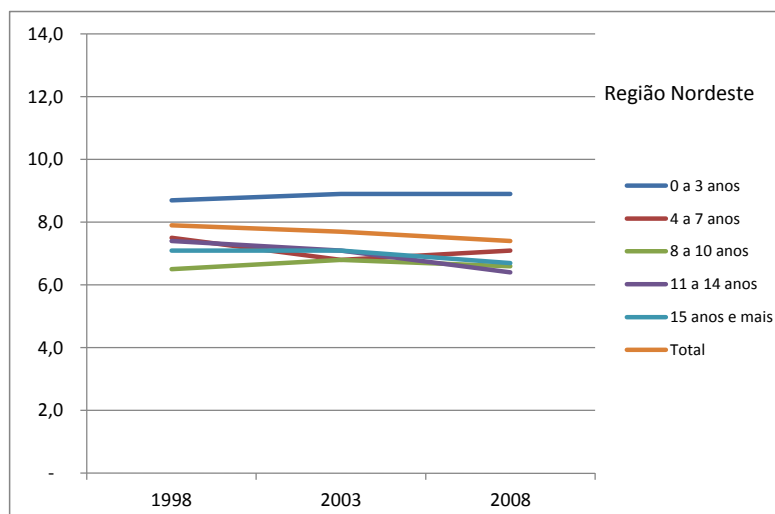
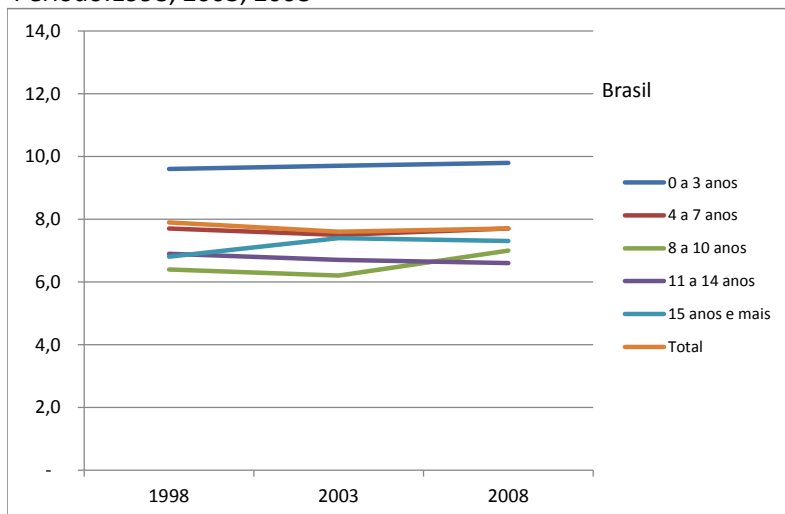
Data de elaboração: 30/04/2013
CEPI-DSS/ ENSP/FIOCRUZ

Atenção à Saúde

Indicadores de atenção hospitalar

Ind030401RNE - Taxa de internação da população de 14 anos e mais, por ano, segundo Brasil, Região Nordeste, regiões metropolitanas do Nordeste e escolaridade

Período:1998, 2003, 2008

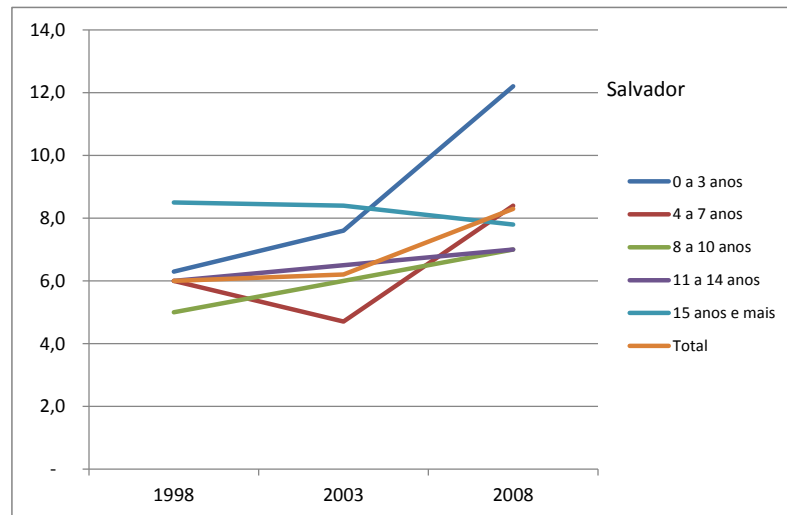


Atenção à Saúde

Indicadores de atenção hospitalar

Ind030401RNE - Taxa de internação da população de 14 anos e mais, por ano, segundo Brasil, Região Nordeste, regiões metropolitanas do Nordeste e escolaridade

Período:1998, 2003, 2008



Fonte:

Pesquisa Nacional por Amostra de Domicílios (PNAD) - Suplemento Saúde

Notas:

1. As proporções são calculadas desconsiderando os casos sem declaração e os não aplicáveis.
2. Informações da PNAD não disponíveis, até o ano de 2003, para as áreas rurais de RO, AC, AM, RR, PA e AP.
3. Foi adotada a população de 14 anos e mais para diminuir o efeito da baixa escolaridade de crianças.

Data de elaboração: 30/04/2013

CEPI-DSS/ ENSP/FIOCRUZ