



Portal Determinantes Sociais da Saúde
Observatório sobre Iniquidades em Saúde
CEPI-DSS/ ENSP/ FIOCRUZ

Determinantes Sociais de Saúde

Indicadores demográficos

Ind010101RM - População residente, por ano, segundo região metropolitana

Indicador	População residente
Descrição	Número total de pessoas residentes
Fonte	Censos demográficos Estimativas para os anos não censitários (conforme publicadas no sítio do Datasus)
Método de Cálculo	Valores absolutos
Categorização	Região metropolitana
Periodicidade	Decenal para os dados censitários Anual para as estimativas
Períodos disponíveis	2000-2012
Notas	<p>1. A população por região metropolitana não tem a mesma fonte que a população por regiões e Brasil, pois as estimativas utilizadas para estes últimos não está disponível por regiões metropolitanas. Utilizou-se, então, as fontes alternativas aqui apresentadas.</p> <p>2. As populações por sexo para 2001 a 2005 foram obtidas a partir do total Brasil e do total das UF, pelo método AiBi. Para os cálculos, já foram considerados os contingentes populacionais para 2001 a 2005 - Revisão 2004. Foram calculadas as populações para ambos os sexos e homens. A população feminina foi obtida por diferença.</p> <p>3. As estruturas por sexo e idade para 2006 a 2009 foram obtidas aplicando-se o método das Relações de Coortes ao total do Brasil e do total das UF, gerados pelo método AiBi. Para os cálculos, já foram considerados os contingentes populacionais para 2006 a 2009 - Revisão 2008.</p> <p>4. A população de 2000 e de 2010 é a proveniente dos Censos Demográficos.</p> <p>5. A população de 2011 e de 2012 é a proveniente das estimativas da população municipal divulgadas pelo IBGE, aplicando a categorização por idade e sexo do Censo de 2010.</p> <p>6. Os demais indicadores que utilizam a população no seu cálculo têm este indicador como fonte, denominado como "Base demográfica".</p>
Data de elaboração	30/11/2013 CEPI-DSS/ ENSP/FIOCRUZ
Como Citar	Ind010101RM - População residente, por ano, segundo região metropolitana [Internet]. Rio de Janeiro: Portal Determinantes Sociais da Saúde. Observatório sobre Iniquidades em Saúde. CEPI-DSS/ENSP/FIOCRUZ; 2013 Nov 30. Disponível em: http://dssbr.org/site/wp-content/uploads/2013/12/Ind010101RM-20131130.pdf

Determinantes Sociais de Saúde

Indicadores demográficos

Ind010101RM - População residente, por ano, segundo região metropolitana

Período:2000-2012

Região	2000	2001	2002	2003	2004	2005	2006	2007	2008	2009	2010	2011	2012
Belém	1.795.536	1.843.315	1.907.759	1.959.445	1.997.927	2.042.530	2.086.899	2.130.930	2.078.405	2.105.629	2.042.417	2.061.369	2.079.699
Fortaleza	2.984.689	3.046.155	3.150.602	3.217.722	3.233.529	3.349.826	3.415.456	3.480.521	3.517.375	3.568.987	3.530.942	3.572.876	3.613.432
Recife	3.337.565	3.386.747	3.475.250	3.523.396	3.545.076	3.599.181	3.646.201	3.692.841	3.731.719	3.768.898	3.690.547	3.717.647	3.743.854
Salvador	3.021.572	3.082.339	3.171.039	3.231.512	3.291.122	3.346.541	3.408.278	3.466.703	3.687.316	3.752.453	3.540.907	3.492.119	3.524.564
Belo Horizonte	4.357.942	4.452.542	4.542.849	4.637.837	4.786.639	4.881.093	4.975.129	5.068.368	5.044.532	5.110.588	4.883.970	4.924.362	4.963.420
Rio de Janeiro	10.710.515	10.889.096	11.007.809	11.119.890	11.236.086	11.351.937	11.692.086	11.581.541	11.557.888	11.634.676	11.599.156	11.667.371	11.733.348
São Paulo	17.878.703	18.303.220	18.571.525	18.851.854	19.128.164	19.403.480	19.677.505	19.949.258	19.616.060	19.777.084	19.683.975	19.822.559	19.956.590
Curitiba	2.768.394	2.849.145	2.975.465	3.052.191	3.110.674	3.186.099	3.261.169	3.335.607	3.260.292	3.307.960	3.174.201	3.205.362	3.235.490
Porto Alegre	3.718.778	3.779.002	3.865.740	3.925.368	3.984.156	4.042.724	4.101.034	4.158.837	4.035.194	4.064.197	3.958.985	3.977.471	3.995.337

Fonte:

Censos demográficos

Estimativas para os anos não censitários (conforme publicadas no sítio do Datasus)

Notas:

1. A população por região metropolitana não tem a mesma fonte que a população por regiões e Brasil, pois as estimativas utilizadas para estes últimos não está disponível por regiões metropolitanas. Utilizou-se, então, as fontes alternativas aqui apresentadas.
2. As populações por sexo para 2001 a 2005 foram obtidas a partir do total Brasil e do total das UF, pelo método AiBi. Para os cálculos, já foram considerados os contingentes populacionais para 2001 a 2005 - Revisão 2004. Foram calculadas as populações para ambos os sexos e homens. A população feminina foi obtida por diferença.
3. As estruturas por sexo e idade para 2006 a 2009 foram obtidas aplicando-se o método das Relações de Coortes ao total do Brasil e do total das UF, gerados pelo método AiBi. Para os cálculos, já foram considerados os contingentes populacionais para 2006 a 2009 - Revisão 2008.
4. A população de 2000 e de 2010 é a proveniente dos Censos Demográficos.
5. A população de 2011 e de 2012 é a proveniente das estimativas da população municipal divulgadas pelo IBGE, aplicando a categorização por idade e sexo do Censo de 2010.
6. Os demais indicadores que utilizam a população no seu cálculo têm este indicador como fonte, denominado como "Base demográfica".

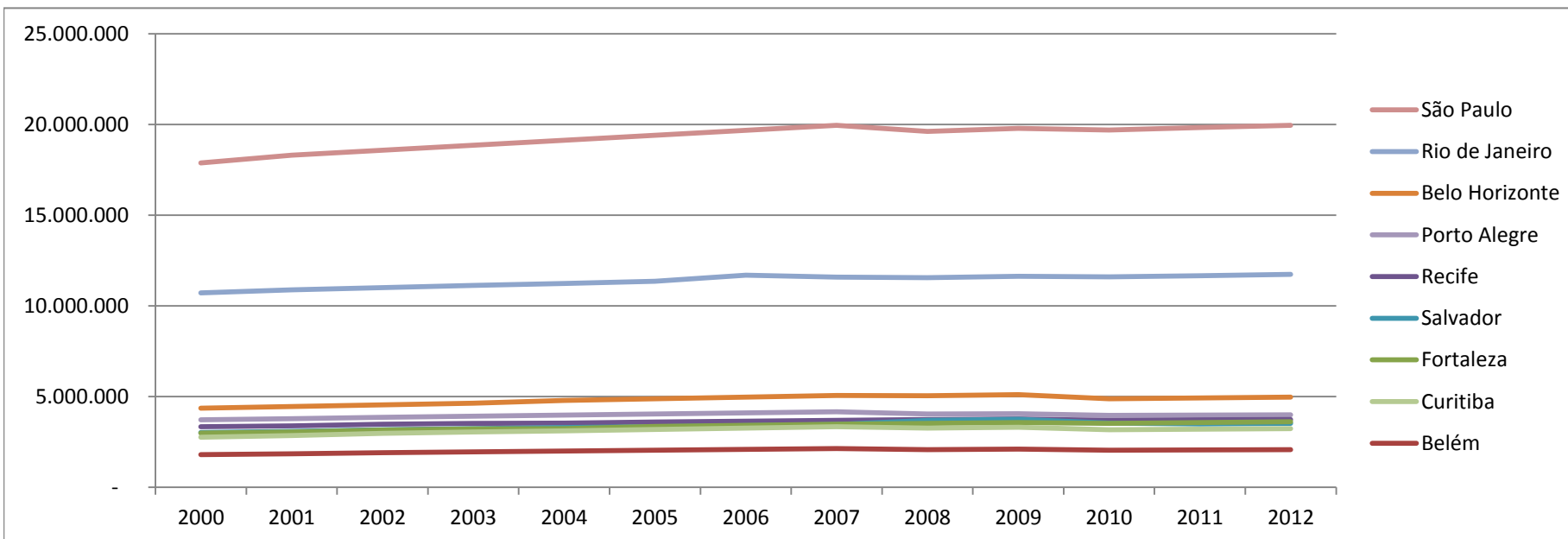
Data de elaboração: 30/11/2013
CEPI-DSS/ ENSP/FIOCRUZ

Determinantes Sociais de Saúde

Indicadores demográficos

Ind010101RM - População residente, por ano, segundo região metropolitana

Período:2000-2012



Fonte:

Censos demográficos

Estimativas para os anos não censitários (conforme publicadas no sítio do Datasus)

Notas:

1. A população por região metropolitana não tem a mesma fonte que a população por regiões e Brasil, pois as estimativas utilizadas para estes últimos não está disponível por regiões metropolitanas. Utilizou-se, então, as fontes alternativas aqui apresentadas.
2. As populações por sexo para 2001 a 2005 foram obtidas a partir do total Brasil e do total das UF, pelo método AiBi. Para os cálculos, já foram considerados os contingentes populacionais para 2001 a 2005 - Revisão 2004. Foram calculadas as populações para ambos os sexos e homens. A população feminina foi obtida por diferença.
3. As estruturas por sexo e idade para 2006 a 2009 foram obtidas aplicando-se o método das Relações de Coortes ao total do Brasil e do total das UF, gerados pelo método AiBi. Para os cálculos, já foram considerados os contingentes populacionais para 2006 a 2009 - Revisão 2008.
4. A população de 2000 e de 2010 é a proveniente dos Censos Demográficos.
5. A população de 2011 e de 2012 é a proveniente das estimativas da população municipal divulgadas pelo IBGE, aplicando a categorização por idade e sexo do Censo de 2010.

6. Os demais indicadores que utilizam a população no seu cálculo têm este indicador como fonte, denominado como "Base demográfica".

Data de elaboração: 30/11/2013
CEPI-DSS/ ENSP/FIOCRUZ