



Determinantes Sociais de Saúde

Indicadores demográficos

Ind010102RM- Razão de sexos, por ano, segundo região metropolitana

Indicador	Razão de sexos
Descrição	Número de homens para cada grupo de 100 mulheres, na população residente em determinado espaço geográfico, no ano considerado.
Fonte	Censos demográficos Estimativas para os anos não censitários (conforme publicadas no sítio do Datasus)
Método de Cálculo	$\frac{\text{Número de residentes do sexo masculino}}{\text{Número de residentes do sexo feminino}} * 100$
Categorização	Região metropolitana
Periodicidade	Decenal para os dados censitários Anual para as estimativas
Períodos disponíveis	2000-2012
Notas	<ol style="list-style-type: none">1. A população por região metropolitana não tem a mesma fonte que a população por regiões e Brasil, pois as estimativas utilizadas para estes últimos não está disponível por regiões metropolitanas. Utilizou-se, então, as fontes alternativas aqui apresentadas.2. As populações por sexo para 2001 a 2005 foram obtidas a partir do total Brasil e do total das UF, pelo método AiBi. Para os cálculos, já foram considerados os contingentes populacionais para 2001 a 2005 - Revisão 2004. Foram calculadas as populações para ambos os sexos e homens. A população feminina foi obtida por diferença.3. As estruturas por sexo e idade para 2006 a 2009 foram obtidas aplicando-se o método das Relações de Coortes ao total do Brasil e do total das UF, gerados pelo método AiBi. Para os cálculos, já foram considerados os contingentes populacionais para 2006 a 2009 - Revisão 2008.4. A população de 2000 e de 2010 é a proveniente dos Censos Demográficos.5. A população de 2011 e de 2012 é a proveniente das estimativas da população municipal divulgadas pelo IBGE, aplicando a categorização por idade e sexo do Censo de 2010.
Data de elaboração	30/11/2013 CEPI-DSS/ ENSP/FIOCRUZ
Como citar	Ind010102RM - Razão de sexos, por ano, segundo região metropolitana [Internet]. Rio de Janeiro: Portal Determinantes Sociais da Saúde. Observatório sobre Iniquidades em Saúde. CEPI-DSS/ENSP/FIOCRUZ; 2013 Nov 30. Disponível em: http://dssbr.org/site/wp-content/uploads/2013/12/Ind010102RM-20131130.pdf

Determinantes Sociais de Saúde

Indicadores demográficos

Ind010102RM- Razão de sexos, por ano, segundo região metropolitana

Período:2000-2012

Região	2000	2001	2002	2003	2004	2005	2006	2007	2008	2009	2010	2011	2012
Belém	91,7	91,8	91,8	91,8	91,8	91,8	91,1	91,0	90,8	90,6	91,2	91,2	91,2
Fortaleza	90,9	91,0	91,2	91,3	91,3	91,5	90,7	90,7	90,7	90,7	91,0	91,0	91,0
Recife	90,1	90,1	90,0	89,9	89,9	89,9	89,7	89,6	89,5	89,4	88,9	88,9	88,9
Salvador	90,7	90,7	90,7	90,7	90,8	90,7	90,3	90,2	90,0	89,9	89,5	89,5	89,5
Belo Horizonte	93,6	93,6	93,6	93,6	93,6	93,6	93,6	93,5	93,4	93,4	92,4	92,4	92,4
Rio de Janeiro	90,6	90,2	90,0	90,0	89,9	89,8	90,4	90,2	90,1	90,1	89,8	89,8	89,8
São Paulo	93,3	93,0	92,8	92,6	92,5	92,3	92,3	92,2	92,0	91,8	92,0	92,0	92,0
Curitiba	96,0	96,0	96,1	96,1	96,1	96,1	96,0	96,0	95,8	95,8	94,7	94,7	94,8
Porto Alegre	93,6	93,5	93,5	93,5	93,5	93,4	93,4	93,3	93,2	93,2	92,2	92,2	92,3

Fonte:

Censos demográficos

Estimativas para os anos não censitários (conforme publicadas no sítio do Datasus)

Notas:

1. A população por região metropolitana não tem a mesma fonte que a população por regiões e Brasil, pois as estimativas utilizadas para estes últimos não está disponível por regiões metropolitanas. Utilizou-se, então, as fontes alternativas aqui apresentadas.
2. As populações por sexo para 2001 a 2005 foram obtidas a partir do total Brasil e do total das UF, pelo método AiBi. Para os cálculos, já foram considerados os contingentes populacionais para 2001 a 2005 - Revisão 2004. Foram calculadas as populações para ambos os sexos e homens. A população feminina foi obtida por diferença.
3. As estruturas por sexo e idade para 2006 a 2009 foram obtidas aplicando-se o método das Relações de Coortes ao total do Brasil e do total das UF, gerados pelo método AiBi. Para os cálculos, já foram considerados os contingentes populacionais para 2006 a 2009 - Revisão 2008.
4. A população de 2000 e de 2010 é a proveniente dos Censos Demográficos.
5. A população de 2011 e de 2012 é a proveniente das estimativas da população municipal divulgadas pelo IBGE, aplicando a categorização por idade e sexo do Censo de 2010.

Data de elaboração: 30/11/2013

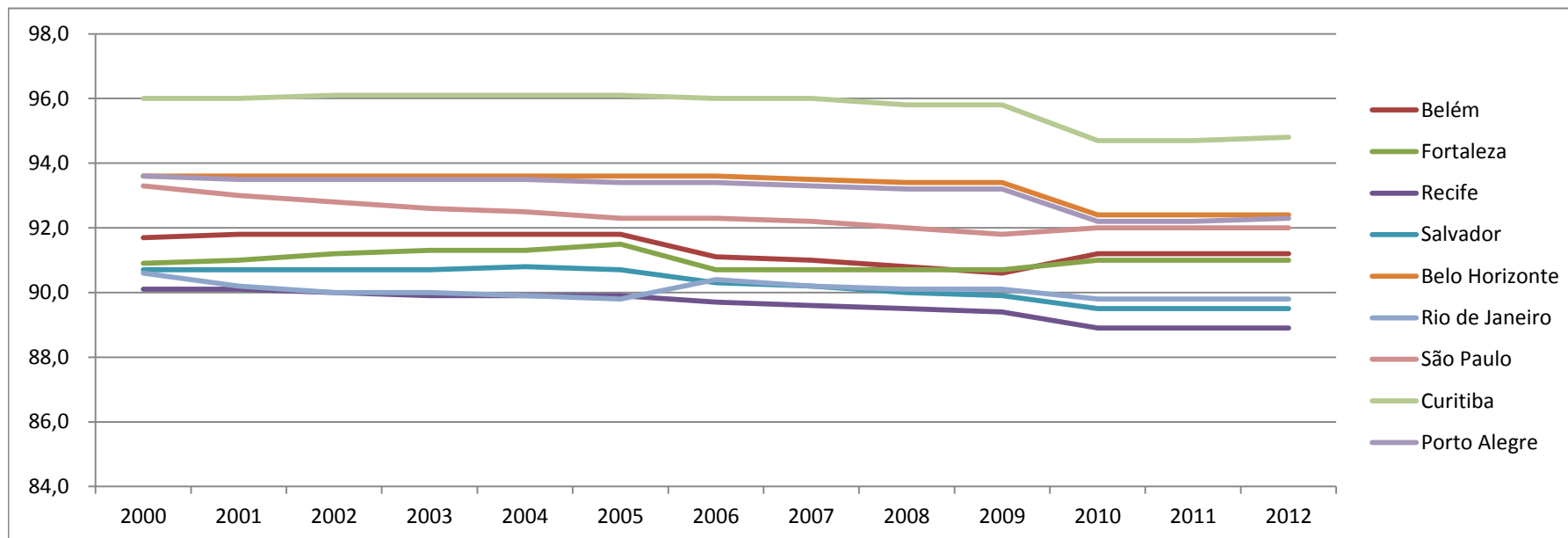
CEPI-DSS/ ENSP/FIOCRUZ

Determinantes Sociais de Saúde

Indicadores demográficos

Ind010102RM- Razão de sexos, por ano, segundo região metropolitana

Período:2000-2012



Fonte:

Censos demográficos

Estimativas para os anos não censitários (conforme publicadas no sítio do Datasus)

Notas:

1. A população por região metropolitana não tem a mesma fonte que a população por regiões e Brasil, pois as estimativas utilizadas para estes últimos não está disponível por regiões metropolitanas. Utilizou-se, então, as fontes alternativas aqui apresentadas.
2. As populações por sexo para 2001 a 2005 foram obtidas a partir do total Brasil e do total das UF, pelo método AiBi. Para os cálculos, já foram considerados os contingentes populacionais para 2001 a 2005 - Revisão 2004. Foram calculadas as populações para ambos os sexos e homens. A população feminina foi obtida por diferença.
3. As estruturas por sexo e idade para 2006 a 2009 foram obtidas aplicando-se o método das Relações de Coortes ao total do Brasil e do total das UF, gerados pelo método AiBi. Para os cálculos, já foram considerados os contingentes populacionais para 2006 a 2009 - Revisão 2008.
4. A população de 2000 e de 2010 é a proveniente dos Censos Demográficos.

5. A população de 2011 e de 2012 é a proveniente das estimativas da população municipal divulgadas pelo IBGE, aplicando a categorização por idade e sexo do Censo de 2010.

Data de elaboração: 30/11/2013
CEPI-DSS/ ENSP/FIOCRUZ