



Determinantes Sociais de Saúde

Indicadores demográficos

Ind010102RNE- Razão de sexos, por ano, segundo Brasil, Região Nordeste e regiões metropolitanas do Nordeste

Indicador	Razão de sexos
Descrição	Número de homens para cada grupo de 100 mulheres, na população residente em determinado espaço geográfico, no ano considerado.
Fonte	Brasil e regiões: IBGE. Projeção da População do Brasil por sexo e idade: 2000-2060, Revisão 2013 Regiões metropolitanas: Censos demográficos e estimativas para os anos não censitários (conforme publicadas no sítio do Datasus)
Método de Cálculo	Número de residentes do sexo masculino / Número de residentes do sexo feminino * 100
Categorização	Brasil, Região Nordeste e regiões metropolitanas do Nordeste
Periodicidade	Decenal para os dados censitários Anual para as estimativas
Períodos disponíveis	2000-2012
Notas	<ol style="list-style-type: none">1. A população para o Brasil e regiões, aqui apresentada, pode diferir de outras fontes, tais como os resultados dos Censos e Contagens, estimativas para o TCU e projeções utilizadas pelo Ministério da Saúde.2. As populações das regiões metropolitanas por sexo para 2001 a 2005 foram obtidas a partir do total Brasil e do total das UF, pelo método AiBi. Para os cálculos, já foram considerados os contingentes populacionais para 2001 a 2005 - Revisão 2004. Foram calculadas as populações para ambos os sexos e homens. A população feminina foi obtida por diferença.3. As estruturas por sexo e idade das populações das regiões metropolitanas para 2006 a 2009 foram obtidas aplicando-se o método das Relações de Coortes ao total do Brasil e do total das UF, gerados pelo método AiBi. Para os cálculos, já foram considerados os contingentes populacionais para 2006 a 2009 - Revisão 2008.4. A população das regiões metropolitanas de 2000 e de 2010 é a proveniente dos Censos Demográficos.5. A população das regiões metropolitanas de 2011 e de 2012 é a proveniente das estimativas da população municipal divulgadas pelo IBGE, aplicando a categorização por idade e sexo do Censo de 2010.
Data de elaboração	30/11/2013 CEPI-DSS/ENSP/FIOCRUZ
Como citar	Ind010102RNE- Razão de sexos, por ano, segundo Brasil, Região Nordeste e regiões metropolitanas do Nordeste [Internet]. Rio de Janeiro: Portal Determinantes Sociais da Saúde. Observatório sobre Iniquidades em Saúde. CEPI-DSS/ENSP/FIOCRUZ; 2013 Nov 30. Disponível em: http://dssbr.org/site/wp-content/uploads/2013/12/Ind010102RM-20131130.pdf

Determinantes Sociais de Saúde

Indicadores demográficos

Ind010102RNE- Razão de sexos, por ano, segundo Brasil, Região Nordeste e regiões metropolitanas do Nordeste

Período:2000-2012

Região	2000	2001	2002	2003	2004	2005	2006	2007	2008	2009	2010	2011	2012
Brasil	98,7	98,6	98,5	98,4	98,4	98,3	98,2	98,1	98,0	98,0	97,9	97,8	97,8
Região Nordeste	98,2	98,2	98,1	98,0	97,9	97,8	97,6	97,5	97,4	97,2	97,0	96,9	96,7
Fortaleza	90,9	91,0	91,2	91,3	91,3	91,5	90,7	90,7	90,7	90,7	91,0	91,0	91,0
Recife	90,1	90,1	90,0	89,9	89,9	89,9	89,7	89,6	89,5	89,4	88,9	88,9	88,9
Salvador	90,7	90,7	90,7	90,7	90,8	90,7	90,3	90,2	90,0	89,9	89,5	89,5	89,5

Fonte:

Brasil e regiões: IBGE. Projeção da População do Brasil por sexo e idade: 2000-2060, Revisão 2013

Regiões metropolitanas: Censos demográficos e estimativas para os anos não censitários (conforme publicadas no sítio do Datasus)

Notas:

1. A população para o Brasil e regiões, aqui apresentada, pode diferir de outras fontes, tais como os resultados dos Censos e Contagens, estimativas para o TCU e projeções utilizadas pelo Ministério da Saúde.
2. As populações das regiões metropolitanas por sexo para 2001 a 2005 foram obtidas a partir do total Brasil e do total das UF, pelo método AiBi. Para os cálculos, já foram considerados os contingentes populacionais para 2001 a 2005 - Revisão 2004. Foram calculadas as populações para ambos os sexos e homens. A população feminina foi obtida por diferença.
3. As estruturas por sexo e idade das populações das regiões metropolitanas para 2006 a 2009 foram obtidas aplicando-se o método das Relações de Coortes ao total do Brasil e do total das UF, gerados pelo método AiBi. Para os cálculos, já foram considerados os contingentes populacionais para 2006 a 2009 - Revisão 2008.
4. A população das regiões metropolitanas de 2000 e de 2010 é a proveniente dos Censos Demográficos.
5. A população das regiões metropolitanas de 2011 e de 2012 é a proveniente das estimativas da população municipal divulgadas pelo IBGE, aplicando a categorização por idade e sexo do Censo de 2010.

Data de elaboração: 30/11/2013

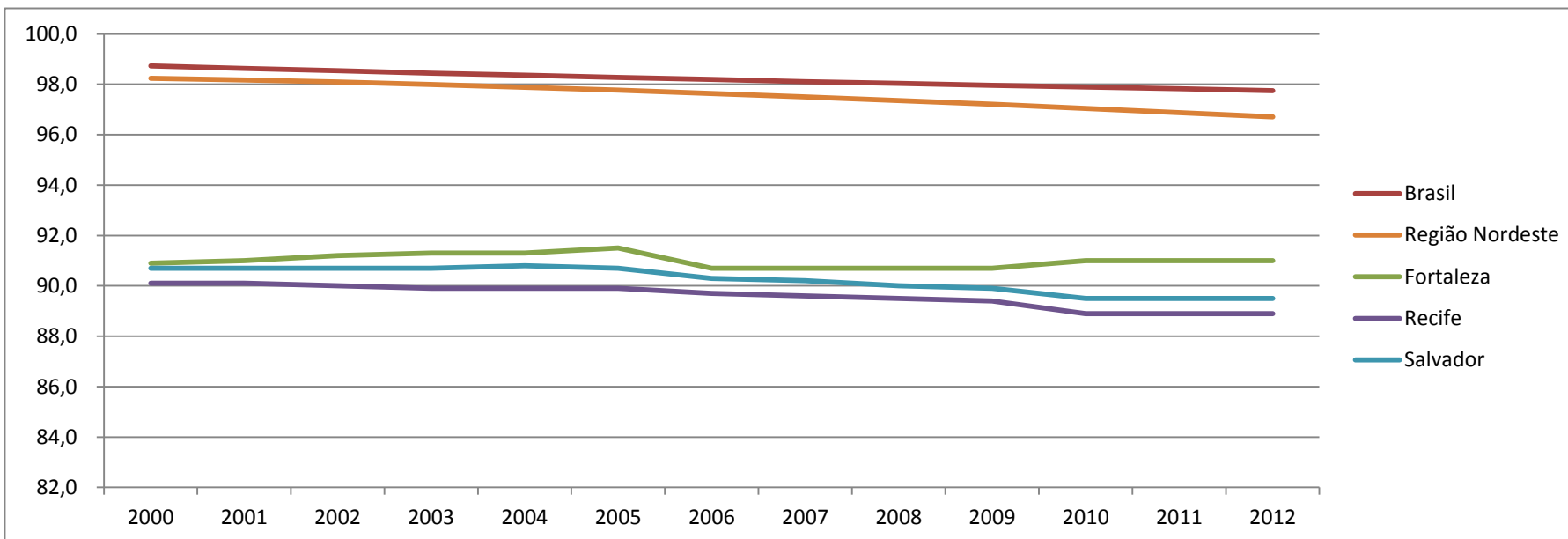
CEPI-DSS/ ENSP/FIOCRUZ

Determinantes Sociais de Saúde

Indicadores demográficos

Ind010102RNE- Razão de sexos, por ano, segundo Brasil, Região Nordeste e regiões metropolitanas do Nordeste

Período:2000-2012



Fonte:

Brasil e regiões: IBGE. Projeção da População do Brasil por sexo e idade: 2000-2060, Revisão 2013

Regiões metropolitanas: Censos demográficos e estimativas para os anos não censitários (conforme publicadas no sítio do Datasus)

Notas:

1. A população para o Brasil e regiões, aqui apresentada, pode diferir de outras fontes, tais como os resultados dos Censos e Contagens, estimativas para o TCU e projeções utilizadas pelo Ministério da Saúde.
2. As populações das regiões metropolitanas por sexo para 2001 a 2005 foram obtidas a partir do total Brasil e do total das UF, pelo método AiBi. Para os cálculos, já foram considerados os contingentes populacionais para 2001 a 2005 - Revisão 2004. Foram calculadas as populações para ambos os sexos e homens. A população feminina foi obtida por diferença.
3. As estruturas por sexo e idade das populações das regiões metropolitanas para 2006 a 2009 foram obtidas aplicando-se o método das Relações de Coortes ao total do Brasil e do total das UF, gerados pelo método AiBi. Para os cálculos, já foram considerados os contingentes populacionais para 2006 a 2009 - Revisão 2008.
4. A população das regiões metropolitanas de 2000 e de 2010 é a proveniente dos Censos Demográficos.

5. A população das regiões metropolitanas de 2011 e de 2012 é a proveniente das estimativas da população municipal divulgadas pelo IBGE, aplicando a categorização por idade e sexo do Censo de 2010.

Data de elaboração: 30/11/2013
CEPI-DSS/ ENSP/FIOCRUZ