



Portal Determinantes Sociais da Saúde
Observatório sobre Iniquidades em Saúde
CEPI-DSS/ENSP/FIOCRUZ

Determinantes Sociais de Saúde Indicadores demográficos

Ind010103RM - Proporção de idosos na população, por ano, segundo região metropolitana e escolaridade

Indicador	Proporção de idosos na população
Descrição	Percentual de pessoas com 60 e mais anos de idade, na população total residente em determinado espaço geográfico, no ano considerado.
Fonte	Pesquisa Nacional por Amostra de Domicílios (PNAD)
Método de Cálculo	$\text{Número de pessoas residentes de 60 e mais anos de idade} / \text{População total residente} * 100$
Categorização	Região metropolitana, escolaridade
Periodicidade	Anual
Períodos disponíveis	2001-2009, 2011-2012
Notas	<ol style="list-style-type: none">1. As proporções são calculadas desconsiderando os casos sem declaração e os não aplicáveis2. Informações da PNAD não disponíveis, até o ano de 2003, para as áreas rurais de RO, AC, AM, RR, PA e AP.3. Os valores das PNAD 2001 a 2012 estão ponderados considerando os pesos amostrais disponibilizados após a publicação do Censo 2010. 4. Não estão apresentados os dados para os anos censitários, pois os censos apresentam diferentes estruturas nas amostras e, no Censo 2010, a forma de captação da escolaridade é incompatível com a obtida na PNAD.
Data de elaboração	30/11/2013 CEPI-DSS/ENSP/FIOCRUZ
Como Citar	Ind010103RM - Proporção de idosos na população, por ano, segundo região metropolitana e escolaridade [Internet]. Rio de Janeiro: Portal Determinantes Sociais da Saúde. Observatório sobre Iniquidades em Saúde. CEPI-DSS/ENSP/FIOCRUZ; 2013 Nov 30. Disponível em: http://dssbr.org/site/wp-content/uploads/2013/12/Ind010103RM-20131130.pdf

Determinantes Sociais de Saúde

Indicadores demográficos

Ind010103RM - Proporção de idosos na população, por ano, segundo região metropolitana e escolaridade

Período:2001-2009, 2011-2012

Região/Escolaridade	2001	2002	2003	2004	2005	2006	2007	2008	2009
Belém									
0 a 3 anos	7,4	9,4	9,0	10,6	8,7	10,2	11,4	10,2	11,3
4 a 7 anos	6,7	7,7	7,7	8,9	9,0	9,7	10,2	10,0	11,0
8 a 10 anos	3,4	4,0	4,1	3,5	3,8	4,0	5,4	4,7	5,1
11 a 14 anos	3,9	4,7	4,8	3,9	5,2	5,0	3,9	5,1	5,5
15 anos e mais	6,4	5,9	9,9	7,8	9,6	9,8	7,4	8,5	11,6
Total	5,8	7,0	7,0	7,5	7,2	7,8	8,1	7,8	8,7
Fortaleza									
0 a 3 anos	8,7	10,5	11,1	11,4	12,4	11,6	12,8	13,3	12,7
4 a 7 anos	6,1	7,3	6,9	7,5	7,6	7,7	7,8	8,3	8,1
8 a 10 anos	4,7	5,1	3,9	4,0	2,9	4,9	5,3	6,7	5,9
11 a 14 anos	5,5	4,2	4,7	4,5	4,6	4,0	5,4	4,7	5,1
15 anos e mais	10,7	11,8	10,9	12,8	11,1	11,7	15,9	14,0	14,9
Total	7,0	7,8	7,8	8,1	8,2	8,0	8,9	9,1	8,9
Recife									
0 a 3 anos	10,8	12,1	12,3	11,9	12,2	12,1	12,7	13,3	14,4
4 a 7 anos	7,8	8,1	7,8	8,2	8,0	9,8	10,6	9,7	12,0
8 a 10 anos	4,4	5,2	5,2	5,3	6,1	5,9	7,1	9,1	8,0
11 a 14 anos	4,8	6,4	5,6	5,2	5,5	5,6	5,9	6,5	7,2
15 anos e mais	13,1	12,8	12,6	12,3	11,8	14,1	15,0	14,8	15,1
Total	8,2	9,1	8,9	8,7	8,8	9,3	9,9	10,2	11,0
Salvador									
0 a 3 anos	8,6	8,6	8,8	9,2	8,4	9,8	9,6	10,8	11,0
4 a 7 anos	7,5	7,6	6,5	7,5	7,4	7,7	8,4	9,2	10,7
8 a 10 anos	3,8	4,3	3,6	4,5	5,0	5,4	5,1	5,6	5,6
11 a 14 anos	4,9	4,3	4,9	4,6	4,8	4,6	4,6	5,5	5,8
15 anos e mais	9,3	10,0	9,9	10,6	10,4	11,4	10,7	12,2	12,8

Determinantes Sociais de Saúde

Indicadores demográficos

Ind010103RM - Proporção de idosos na população, por ano, segundo região metropolitana e escolaridade

Período:2001-2009, 2011-2012

Região/Escolaridade	2001	2002	2003	2004	2005	2006	2007	2008	2009
Total	6,9	6,9	6,6	7,0	6,8	7,3	7,3	8,2	8,8
Belo Horizonte									
0 a 3 anos	11,6	11,7	12,7	12,9	13,8	13,9	12,7	15,5	15,3
4 a 7 anos	8,4	9,6	9,2	10,5	10,9	10,5	12,2	14,5	15,6
8 a 10 anos	4,5	4,7	4,3	4,2	3,7	5,2	6,2	5,6	5,7
11 a 14 anos	4,8	5,9	6,4	5,6	5,6	4,9	6,0	5,5	6,1
15 anos e mais	6,5	8,4	9,9	10,0	9,4	9,7	12,6	10,3	11,5
Total	8,1	8,7	9,0	9,1	9,3	9,2	10,0	10,8	11,1
Rio de Janeiro									
0 a 3 anos	14,0	15,6	16,2	17,0	16,1	16,9	16,8	16,7	17,3
4 a 7 anos	14,7	17,0	17,4	17,3	18,8	19,7	20,7	21,8	23,2
8 a 10 anos	8,2	7,4	7,0	10,2	9,7	10,7	11,6	13,9	10,9
11 a 14 anos	9,1	8,7	9,3	8,7	9,2	9,0	9,8	10,5	9,6
15 anos e mais	12,7	13,3	13,7	14,2	15,8	15,8	14,8	15,5	17,1
Total	12,1	13,0	13,2	13,8	14,0	14,4	14,7	15,5	15,4
São Paulo									
0 a 3 anos	11,7	11,3	12,0	12,2	13,1	12,8	13,7	14,7	14,5
4 a 7 anos	10,7	12,2	13,0	14,0	14,4	14,7	17,2	18,4	17,6
8 a 10 anos	4,0	4,3	4,5	4,6	5,8	7,0	6,7	7,7	7,4
11 a 14 anos	4,7	4,9	4,8	5,1	4,2	5,5	5,1	5,5	5,7
15 anos e mais	8,5	6,9	9,9	9,4	9,0	10,3	9,9	11,4	11,7
Total	8,6	8,8	9,3	9,5	9,7	10,2	10,7	11,5	11,3
Curitiba									
0 a 3 anos	11,0	10,9	11,1	12,9	14,0	12,7	14,1	13,4	15,4
4 a 7 anos	9,3	8,8	10,4	10,2	10,7	11,9	11,3	13,1	15,8
8 a 10 anos	4,5	3,9	3,8	4,3	6,1	5,6	5,8	5,0	7,2
11 a 14 anos	5,3	3,3	4,1	4,4	4,5	5,1	5,1	5,3	6,2

Determinantes Sociais de Saúde

Indicadores demográficos

Ind010103RM - Proporção de idosos na população, por ano, segundo região metropolitana e escolaridade

Período:2001-2009, 2011-2012

Região/Escolaridade	2001	2002	2003	2004	2005	2006	2007	2008	2009
15 anos e mais	7,8	10,1	8,5	10,0	6,6	8,8	9,2	8,7	8,8
Total	8,3	7,6	8,0	8,6	9,1	9,2	9,5	9,5	11,0
Porto Alegre									
0 a 3 anos	12,0	12,2	13,9	14,1	12,8	13,9	14,7	15,7	14,9
4 a 7 anos	12,0	11,8	12,8	12,7	13,7	14,0	16,1	15,8	17,3
8 a 10 anos	6,0	6,1	6,1	6,6	6,7	7,1	8,1	8,6	8,8
11 a 14 anos	5,7	5,0	6,2	5,9	6,1	5,6	6,2	6,5	7,1
15 anos e mais	10,2	11,2	11,2	12,3	12,8	12,8	14,9	14,1	13,9
Total	9,8	9,6	10,6	10,6	10,5	10,8	12,0	12,3	12,5

Fonte:

Pesquisa Nacional por Amostra de Domicílios (PNAD)

Notas:

1. As proporções são calculadas desconsiderando os casos sem declaração e os não aplicáveis
2. Informações da PNAD não disponíveis, até o ano de 2003, para as áreas rurais de RO, AC, AM, RR, PA e AP.
3. Os valores das PNAD 2001 a 2012 estão ponderados considerando os pesos amostrais disponibilizados após a publicação do Censo 2010.
4. Não estão apresentados os dados para os anos censitários, pois os censos apresentam diferentes estruturas nas amostras e, no Censo 2010, a forma de captação d com a obtida na PNAD.

Data de elaboração: 30/11/2013
CEPI-DSS/ ENSP/FIOCRUZ

2011	2012
------	------

12,3	12,4
12,7	13,2
6,5	7,3
6,5	7,3
11,6	11,1
9,6	10,1

15,8	16,4
11,1	11,8
6,6	5,4
6,3	7,6
13,7	17,2
10,8	11,4

16,9	16,8
14,5	15,6
9,6	11,6
6,9	8,0
14,8	15,0
12,3	13,0

12,1	12,4
10,9	13,0
5,9	7,6
6,5	7,1
14,5	15,2

2011	2012
9,4	10,4
15,3	15,2
15,6	16,2
6,5	7,7
7,2	6,9
13,7	11,2
11,7	11,6
15,9	17,5
24,0	22,5
12,0	15,4
10,7	11,2
17,2	19,3
15,6	16,6
14,7	16,0
22,9	22,8
9,7	11,2
6,0	6,8
11,2	10,6
12,4	13,0
17,4	15,4
12,6	17,7
5,1	7,4
5,9	7,2

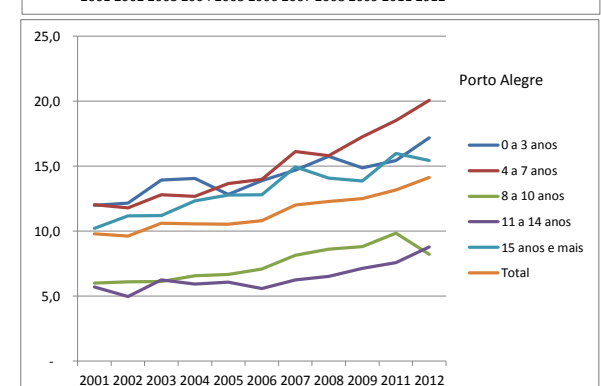
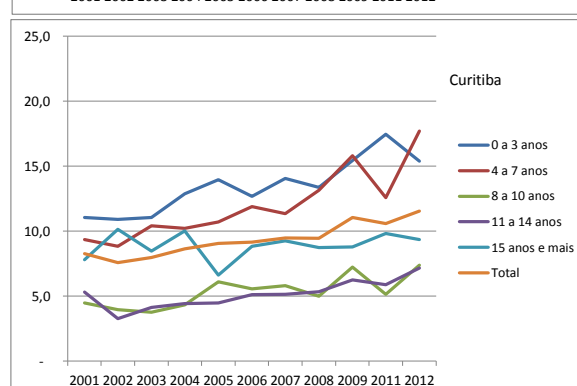
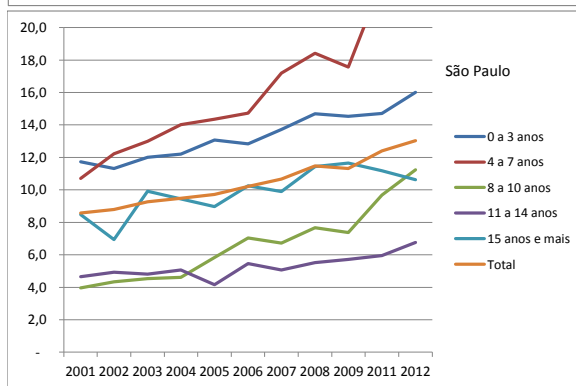
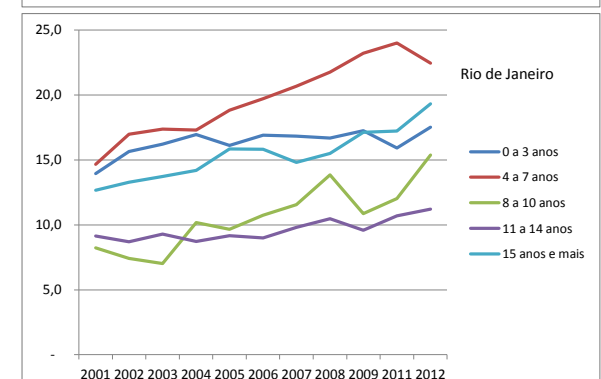
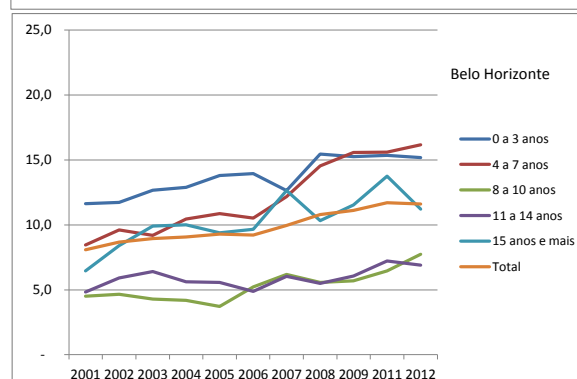
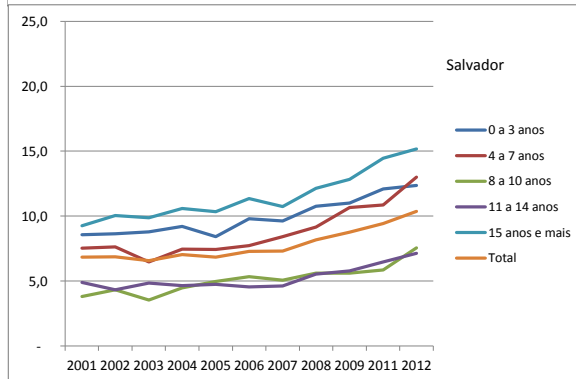
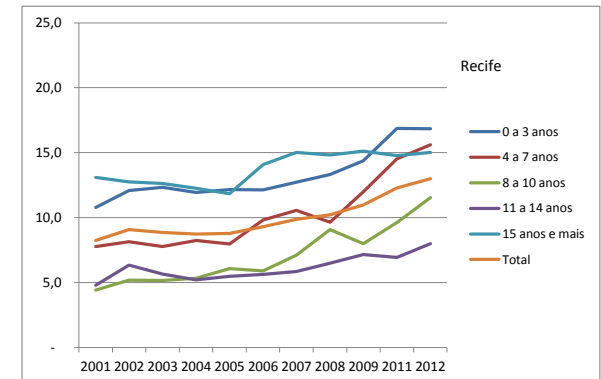
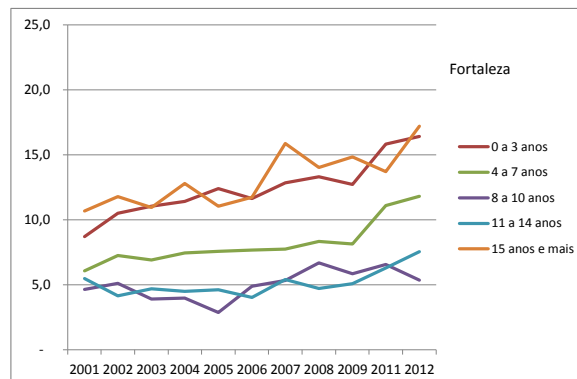
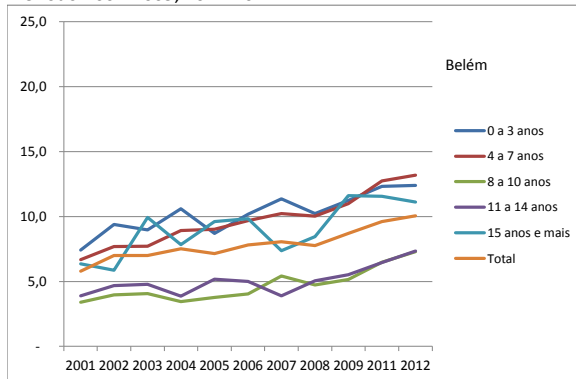
2011	2012
9,8	9,4
10,6	11,6
15,4	17,2
18,5	20,1
9,8	8,2
7,6	8,8
16,0	15,4
13,2	14,1

la escolaridade é incompatível

Determinantes Sociais de Saúde
Indicadores demográficos

Ind010103RM - Proporção de idosos na população, por ano, segundo região metropolitana e escolaridade

Período:2001-2009, 2011-2012



Determinantes Sociais de Saúde

Indicadores demográficos

Ind010103RM - Proporção de idosos na população, por ano, segundo região metropolitana e escolaridade

Período:2001-2009, 2011-2012

Fonte:

Pesquisa Nacional por Amostra de Domicílios (PNAD)

Notas:

1. As proporções são calculadas desconsiderando os casos sem declaração e os não aplicáveis
2. Informações da PNAD não disponíveis, até o ano de 2003, para as áreas rurais de RO, AC, AM, RR, PA e AP.
3. Os valores das PNAD 2001 a 2012 estão ponderados considerando os pesos amostrais disponibilizados após a publicação do Censo 2010.
4. Não estão apresentados os dados para os anos censitários, pois os censos apresentam diferentes estruturas nas amostras e, no Censo 2010, a forma de captação da escolaridade é incompatível com a obtida na PNAD.

Data de elaboração: 30/11/2013
CEPI-DSS/ ENSP/FIOCRUZ