



Portal Determinantes Sociais da Saúde  
Observatório sobre Iniquidades em Saúde  
CEPI-DSS/ENSP/FIOCRUZ

## Determinantes Sociais de Saúde

### Indicadores demográficos

#### **Ind010104RNE - Índice de envelhecimento da população, por ano, segundo Brasil, Região Nordeste, regiões metropolitanas do Nordeste e escolaridade**

Indicador	Índice de envelhecimento
Descrição	Número de pessoas de 60 e mais anos 1 de idade, para cada 100 pessoas menores de 15 anos de idade, na população residente em determinado espaço geográfico, no ano considerado.
Fonte	Pesquisa Nacional por Amostra de Domicílios (PNAD)
Método de Cálculo	$\frac{\text{Número de pessoas residentes de 60 e mais anos de idade}}{\text{Número de pessoas residentes com menos de 15 anos de idade}} * 100$
Categorização	Brasil, Região Nordeste, regiões metropolitanas do Nordeste e escolaridade
Periodicidade	Anual
Períodos disponíveis	2001-2009, 2011-2012
Notas	<ol style="list-style-type: none"><li>1. As proporções são calculadas desconsiderando os casos sem declaração e os não aplicáveis</li><li>2. Informações da PNAD não disponíveis, até o ano de 2003, para as áreas rurais de RO, AC, AM, RR, PA e AP.</li><li>3. Os valores das PNAD 2001 a 2012 estão ponderados considerando os pesos amostrais disponibilizados após a publicação do Censo 2010.</li><li>4. Indicador não calculado para os níveis de escolaridade de 8 anos e mais, por não ser esta escolaridade compatível com a idade do denominador.</li><li>5. Não estão apresentados os dados para os anos censitários, pois os censos apresentam diferentes estruturas nas amostras e, no Censo 2010, a forma de captação da escolaridade é incompatível com a obtida na PNAD.</li></ol>
Data de elaboração	30/11/2013 CEPI-DSS/ ENSP/FIOCRUZ
Como Citar	Ind010104RNE - Índice de envelhecimento da população, por ano, segundo Brasil, Região Nordeste, regiões metropolitanas do Nordeste e escolaridade [Internet]. Rio de Janeiro: Portal Determinantes Sociais da Saúde. Observatório sobre Iniquidades em Saúde. CEPI-DSS/ENSP/FIOCRUZ; 2013 Nov 30. Disponível em: <a href="http://dssbr.org/site/wp-content/uploads/2013/12/Ind010104RNE-20131130.pdf">http://dssbr.org/site/wp-content/uploads/2013/12/Ind010104RNE-20131130.pdf</a>

Determinantes Sociais de Saúde  
Indicadores demográficos

**Ind010104RNE - Índice de envelhecimento da população, por ano, segundo Brasil, Região Nordeste, regiões metropolitanas do Nordeste e escolaridade**

Período:2001-2009, 2011-2012

Região/Escolaridade	2001	2002	2003	2004	2005	2006	2007	2008	2009	2010	2011
<b>Brasil</b>											
0 a 3 anos	23,9	24,9	26,1	26,2	26,9	27,8	28,3	30,2	30,6	33,1	33,5
4 a 7 anos	39,4	41,5	42,4	42,3	43,2	44,3	48,1	51,0	56,0	57,9	64,6
8 a 10 anos	...	...	...	...	...	...	...	...	...	...	...
11 a 14 anos	...	...	...	...	...	...	...	...	...	...	...
15 anos e mais	...	...	...	...	...	...	...	...	...	...	...
Total	31,7	33,4	35,4	35,7	37,1	39,1	41,2	44,7	46,7	51,8	55,3
<b>Região Nordeste</b>											
0 a 3 anos	24,5	25,7	27,4	28,1	28,3	30,0	31,0	31,9	32,8	37,9	39,1
4 a 7 anos	26,4	26,2	24,7	25,5	25,4	25,1	26,9	28,3	32,6	32,8	37,9
8 a 10 anos	...	...	...	...	...	...	...	...	...	...	...
11 a 14 anos	...	...	...	...	...	...	...	...	...	...	...
15 anos e mais	...	...	...	...	...	...	...	...	...	...	...
Total	27,0	28,4	29,9	30,9	31,2	33,0	34,6	36,6	38,5	44,2	47,3
<b>Fortaleza</b>											
0 a 3 anos	14,7	18,0	19,1	20,0	21,6	19,5	21,4	22,9	21,4	29,5	30,7
4 a 7 anos	24,5	29,0	28,0	29,9	28,5	27,6	30,8	31,1	29,6	38,8	44,8
8 a 10 anos	...	...	...	...	...	...	...	...	...	...	...
11 a 14 anos	...	...	...	...	...	...	...	...	...	...	...
15 anos e mais	...	...	...	...	...	...	...	...	...	...	...
Total	22,5	26,5	27,2	29,2	29,6	29,2	33,6	36,4	34,9	46,4	51,4
<b>Recife</b>											
0 a 3 anos	18,5	21,2	21,7	20,4	20,6	20,3	21,6	22,1	23,8	31,7	30,3
4 a 7 anos	40,5	43,7	40,2	38,5	36,6	46,2	46,2	43,2	55,1	54,0	58,0
8 a 10 anos	...	...	...	...	...	...	...	...	...	...	...
11 a 14 anos	...	...	...	...	...	...	...	...	...	...	...
15 anos e mais	...	...	...	...	...	...	...	...	...	...	...
Total	30,1	35,2	34,5	33,6	34,5	37,6	41,0	42,9	48,8	58,2	62,0
<b>Salvador</b>											
0 a 3 anos	13,9	13,8	14,3	14,7	13,1	15,6	15,0	16,6	17,3	19,6	19,5
4 a 7 anos	39,3	38,8	29,2	34,2	34,3	31,3	36,5	37,4	49,8	45,8	53,3

Determinantes Sociais de Saúde  
Indicadores demográficos

**Ind010104RNE - Índice de envelhecimento da população, por ano, segundo Brasil, Região Nordeste, regiões metropolitanas do Nordeste e escolaridade**

Período:2001-2009, 2011-2012

Região/Escolaridade	2001	2002	2003	2004	2005	2006	2007	2008	2009	2010	2011
8 a 10 anos	...	...	...	...	...	...	...	...	...	...	...
11 a 14 anos	...	...	...	...	...	...	...	...	...	...	...
15 anos e mais	...	...	...	...	...	...	...	...	...	...	...
Total	25,9	26,1	25,1	27,3	26,7	30,2	30,6	35,2	38,7	42,8	48,6

Fonte:

Pesquisa Nacional por Amostra de Domicílios (PNAD)

Notas:

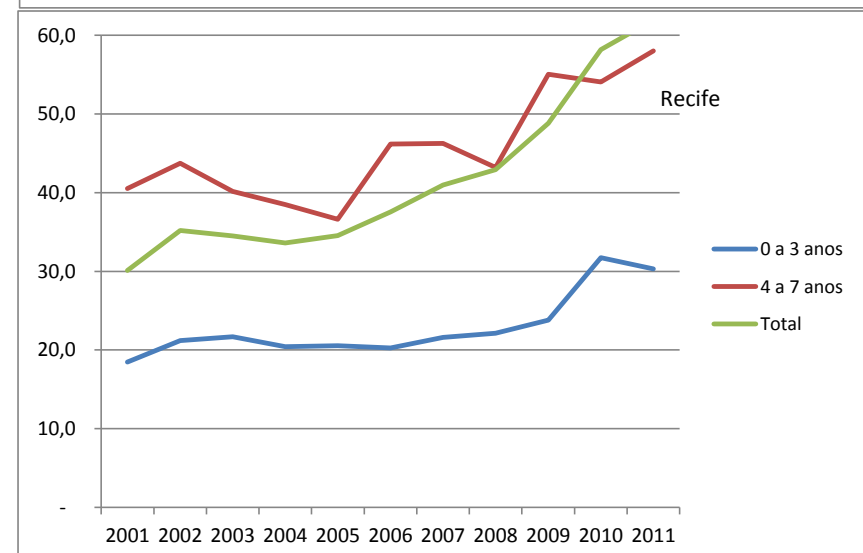
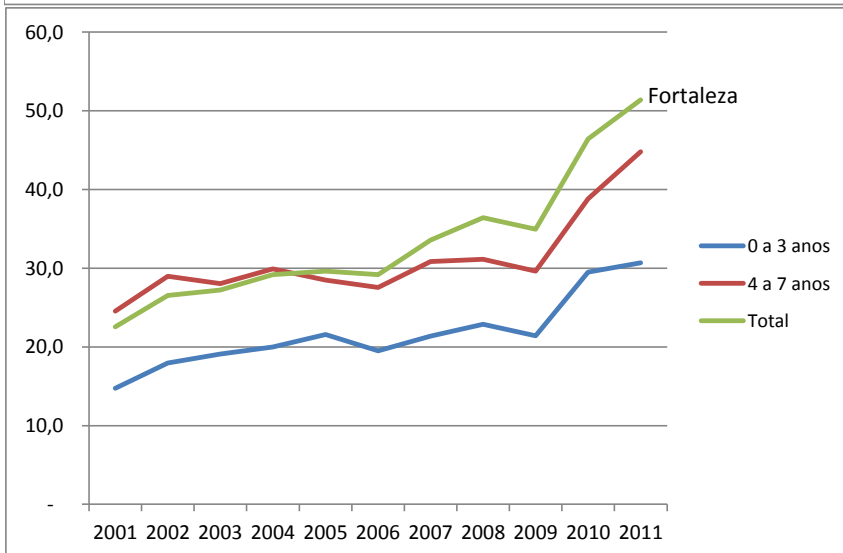
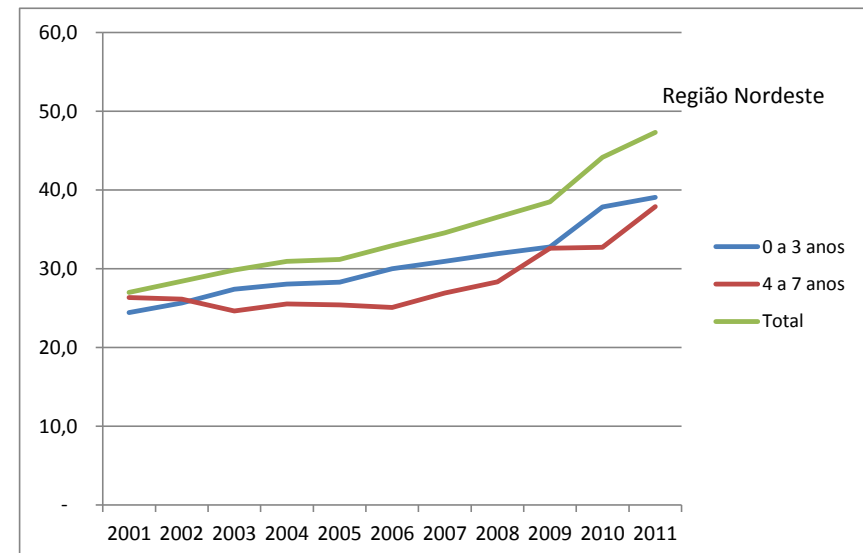
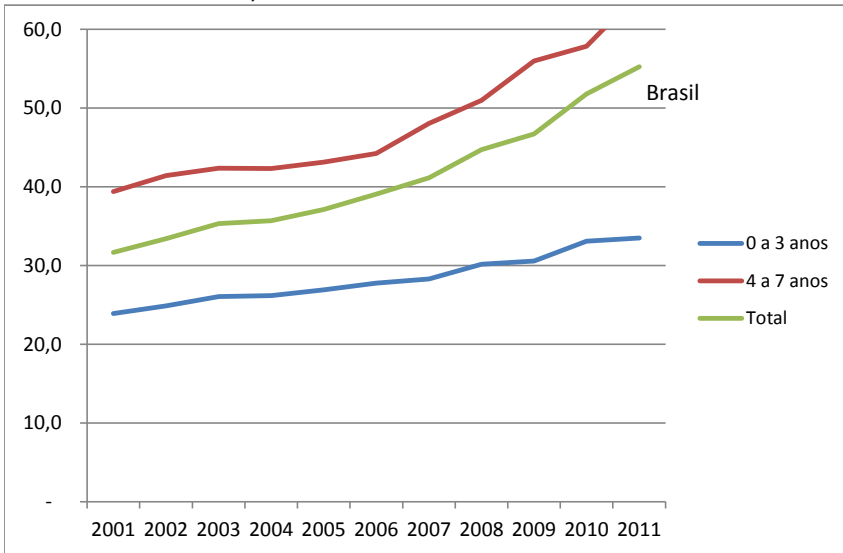
1. As proporções são calculadas desconsiderando os casos sem declaração e os não aplicáveis
2. Informações da PNAD não disponíveis, até o ano de 2003, para as áreas rurais de RO, AC, AM, RR, PA e AP.
3. Os valores das PNAD 2001 a 2012 estão ponderados considerando os pesos amostrais disponibilizados após a publicação do Censo 2010.
4. Indicador não calculado para os níveis de escolaridade de 8 anos e mais, por não ser esta escolaridade compatível com a idade do denominador.
5. Não estão apresentados os dados para os anos censitários, pois os censos apresentam diferentes estruturas nas amostras e, no Censo 2010, a forma de captação da escolaridade é incompatível com a obtida na PNAD.

Data de elaboração: 30/11/2013  
CEPI-DSS/ ENSP/FIOCRUZ

Determinantes Sociais de Saúde  
Indicadores demográficos

**Ind010104RNE - Índice de envelhecimento da população, por ano, segundo Brasil, Região Nordeste, regiões metropolitanas do Nordeste e escolaridade**

Período:2001-2009, 2011-2012

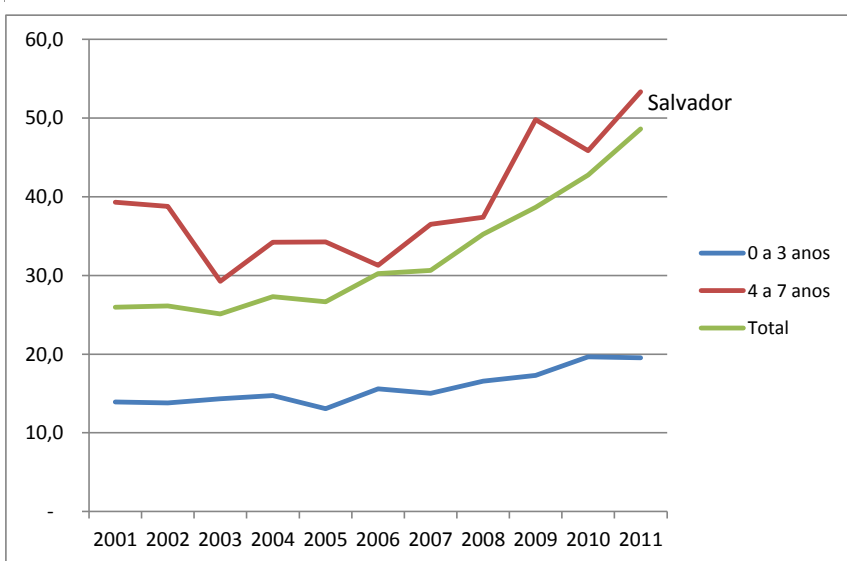


## Determinantes Sociais de Saúde

### Indicadores demográficos

#### Ind010104RNE - Índice de envelhecimento da população, por ano, segundo Brasil, Região Nordeste, regiões metropolitanas do Nordeste e escolaridade

Período:2001-2009, 2011-2012



Fonte:

Pesquisa Nacional por Amostra de Domicílios (PNAD)

Notas:

1. As proporções são calculadas desconsiderando os casos sem declaração e os não aplicáveis
2. Informações da PNAD não disponíveis, até o ano de 2003, para as áreas rurais de RO, AC, AM, RR, PA e AP.
3. Os valores das PNAD 2001 a 2012 estão ponderados considerando os pesos amostrais disponibilizados após a publicação do Censo 2010.
4. Indicador não calculado para os níveis de escolaridade de 8 anos e mais, por não ser esta escolaridade compatível com a idade do denominador.
5. Não estão apresentados os dados para os anos censitários, pois os censos apresentam diferentes estruturas nas amostras e, no Censo 2010, a forma de captação da escolaridade é incompatível com a obtida na PNAD.

Data de elaboração: 30/11/2013  
CEPI-DSS/ ENSP/FIOCRUZ