



Portal Determinantes Sociais da Saúde
Observatório sobre Iniquidades em Saúde
CEPI-DSS/ ENSP/ FIOCRUZ

Determinantes Sociais de Saúde

Indicadores demográficos

Ind010106 - Taxa de fecundidade total, por ano, segundo escolaridade

Indicador	Taxa de fecundidade total
Descrição	Número médio de filhos nascidos vivos, tidos por uma mulher ao final do seu período reprodutivo, na população residente em determinado espaço geográfico, no ano considerado.
Fonte	2000: IBGE - Censo Demográfico 2001-2009, 2011-2012: Pesquisa Nacional por Amostra de Domicílios (PNAD)
Método de Cálculo	Obtida pelo somatório das taxas específicas de fecundidade para as mulheres residentes de 15 a 49 anos de idade. A taxa específica de fecundidade é calculada como o número de filhos nascidos vivos de mães residentes, de determinada faixa etária / população total feminina residente, desta mesma faixa etária. As faixas etárias utilizadas são de 15 a 19 anos, 20 a 24 anos, 25 a 29 anos, 30 a 34 anos, 35 a 39 anos, 40 a 44 anos e 45 a 49 anos.
Categorização	Escolaridade
Periodicidade	Anual
Períodos disponíveis	2000-2009, 2011-2012
Notas	<ol style="list-style-type: none">1. As proporções são calculadas desconsiderando os casos sem declaração e os não aplicáveis2. Informações da PNAD não disponíveis, até o ano de 2003, para as áreas rurais de RO, AC, AM, RR, PA e AP.3. Os valores das PNAD 2001 a 2012 estão ponderados considerando os pesos amostrais disponibilizados após a publicação do Censo 2010.4. No Censo 2010, os dados de escolaridade foram coletados segundo padrão não compatível com a coleta do Censo 2000 e das PNAD; por este motivo, não estão aqui apresentados.
Elaboração:	30/11/2013 CEPI-DSS/ ENSP/FIOCRUZ
Como citar	Ind010106 - Taxa de fecundidade total, por ano, segundo escolaridade [Internet]. Rio de Janeiro: Portal Determinantes Sociais da Saúde. Observatório sobre Iniquidades em Saúde. CEPI-DSS/ENSP/FIOCRUZ; 2013 Nov 30. Disponível em: http://dssbr.org/site/wp-content/uploads/2013/12/Ind010106-20131130.pdf

Determinantes Sociais de Saúde

Indicadores demográficos

Ind010106 - Taxa de fecundidade total, por ano, segundo escolaridade

Período:2000-2009, 2011-2012

Escolaridade	2000	2001	2002	2003	2004	2005	2006	2007	2008	2009	2011	2012
0 a 3 anos	3,62	3,50	3,50	3,57	3,57	3,54	3,49	3,38	3,26	3,08	3,23	3,11
4 a 7 anos	2,97	2,90	2,91	2,96	2,95	2,94	2,90	2,95	2,91	2,81	3,32	3,05
8 a 10 anos	2,22	2,18	2,17	2,00	2,02	1,98	2,03	2,02	2,28	2,28	2,27	2,42
11 anos e mais	1,48	1,36	1,35	1,31	1,34	1,36	1,37	1,27	1,29	1,32	1,36	1,36
Total	2,34	2,34	2,25	2,14	2,12	2,07	1,98	1,95	1,89	1,94	1,96	2,01

Fonte:

2000: IBGE - Censo Demográfico

2001-2009, 2011-2012: Pesquisa Nacional por Amostra de Domicílios (PNAD)

Notas:

1. As proporções são calculadas desconsiderando os casos sem declaração e os não aplicáveis
2. Informações da PNAD não disponíveis, até o ano de 2003, para as áreas rurais de RO, AC, AM, RR, PA e AP.
3. Os valores das PNAD 2001 a 2012 estão ponderados considerando os pesos amostrais disponibilizados após a publicação do Censo 2010.
4. No Censo 2010, os dados de escolaridade foram coletados segundo padrão não compatível com a coleta do Censo 2000 e das PNAD; por este motivo, não estão aqui apresentados.

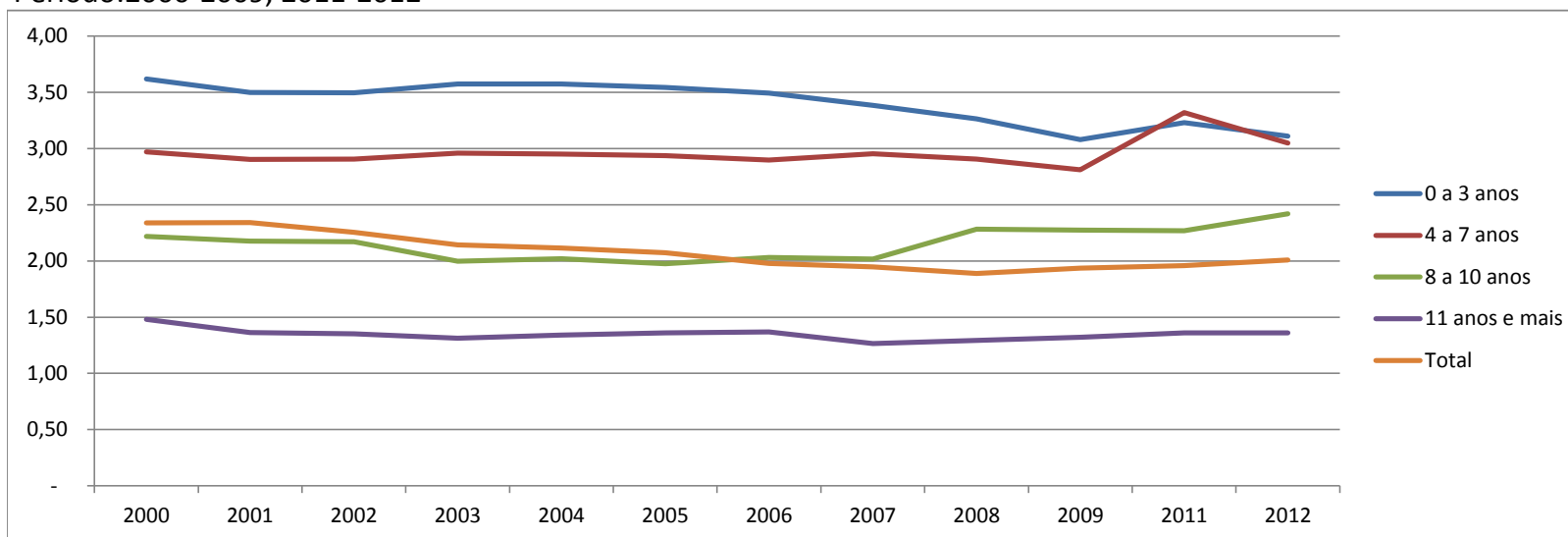
Elaboração: 30/11/2013
CEPI-DSS/ ENSP/FIOCRUZ

Determinantes Sociais de Saúde

Indicadores demográficos

Ind010106 - Taxa de fecundidade total, por ano, segundo escolaridade

Período:2000-2009, 2011-2012



Fonte:

2000: IBGE - Censo Demográfico

2001-2009, 2011-2012: Pesquisa Nacional por Amostra de Domicílios (PNAD)

Notas:

1. As proporções são calculadas desconsiderando os casos sem declaração e os não aplicáveis
2. Informações da PNAD não disponíveis, até o ano de 2003, para as áreas rurais de RO, AC, AM, RR, PA e AP.
3. Os valores das PNAD 2001 a 2012 estão ponderados considerando os pesos amostrais disponibilizados após a publicação do Censo 2010.
4. No Censo 2010, os dados de escolaridade foram coletados segundo padrão não compatível com a coleta do Censo 2000 e das PNAD; por este motivo, não estão aqui apresentados.

Elaboração:

30/11/2013

CEPI-DSS/ ENSP/FIOCRUZ