



Portal Determinantes Sociais da Saúde
Observatório sobre Iniquidades em Saúde
CEPI-DSS/ENSP/FIOCRUZ

Determinantes Sociais de Saúde

Indicadores socioeconômicos

Ind010201 - Renda média domiciliar per capita, por ano, segundo região e escolaridade

Indicador	Renda média domiciliar per capita
Descrição	Média das rendas domiciliares per capita das pessoas residentes. Considerou-se como renda domiciliar per capita a soma dos rendimentos mensais dos moradores do domicílio dividida pelo número de seus moradores.
Fonte	Pesquisa Nacional por Amostra de Domicílios (PNAD)
Método de Cálculo	Soma das rendas domiciliares per capita / População total residente Renda domiciliar per capita = Soma da renda dos moradores / Número de moradores no domicílio
Categorização	Região, escolaridade
Periodicidade	Anual
Períodos disponíveis	2001-2009, 2011-2012
Notas	<ol style="list-style-type: none">1. As proporções são calculadas desconsiderando os casos sem declaração e os não aplicáveis.2. Informações da PNAD não disponíveis, até o ano de 2003, para as áreas rurais de RO, AC, AM, RR, PA e AP.3. Os valores das PNAD 2001 a 2012 estão ponderados considerando os pesos amostrais disponibilizados após a publicação do Censo 2010.4. Os valores da renda domiciliar (RDPC) foram deflacionados com base no INPC de setembro de 2012 para todos os anos anteriores.
Elaboração:	30/11/2013 CEPI-DSS/ENSP/FIOCRUZ
Como citar	Ind010201 - Renda média domiciliar per capita, por ano, segundo região e escolaridade [Internet]. Rio de Janeiro: Portal Determinantes Sociais da Saúde. Observatório sobre Iniquidades em Saúde. CEPI-DSS/ENSP/FIOCRUZ; 2013 Nov 30. Disponível em: http://dssbr.org/site/wp-content/uploads/2013/12/Ind010201-20131130.pdf

Determinantes Sociais de Saúde

Indicadores socioeconômicos

Ind010201 - Renda média domiciliar per capita, por ano, segundo região e escolaridade

Período:2001-2009, 2011-2012

Região/Escolaridade	2001	2002	2003	2004	2005	2006	2007	2008	2009
Região Norte									
0 a 3 anos	287	291	263	269	275	300	311	339	349
4 a 7 anos	356	348	308	341	333	352	372	394	408
8 a 10 anos	480	460	422	417	438	458	482	488	495
11 a 14 anos	830	812	702	695	738	741	736	748	770
15 anos e mais	2.595	2.240	2.027	2.105	2.056	2.134	1.974	1.866	1.953
Total	445	440	398	399	413	446	465	490	513
Região Nordeste									
0 a 3 anos	199	204	195	209	224	254	266	286	302
4 a 7 anos	273	264	243	255	268	297	304	327	332
8 a 10 anos	427	409	359	366	375	395	407	416	433
11 a 14 anos	770	730	665	669	678	735	715	721	738
15 anos e mais	2.342	2.402	2.014	2.146	2.139	2.379	2.184	2.296	2.340
Total	331	336	314	337	354	402	413	444	468
Região Sudeste									
0 a 3 anos	454	446	425	436	469	515	527	551	559
4 a 7 anos	550	534	499	516	539	583	602	626	637
8 a 10 anos	734	693	624	623	661	691	698	743	749
11 a 14 anos	1.204	1.155	1.037	1.006	1.044	1.102	1.079	1.096	1.081
15 anos e mais	3.012	3.020	2.719	2.603	2.810	2.948	2.812	2.771	2.725
Total	770	766	717	721	777	847	852	887	903
Região Sul									
0 a 3 anos	444	447	442	457	486	525	556	580	602
4 a 7 anos	528	531	517	541	554	598	629	653	686
8 a 10 anos	696	677	638	663	665	722	772	780	798
11 a 14 anos	1.213	1.114	1.048	1.081	1.084	1.140	1.169	1.155	1.166
15 anos e mais	2.728	2.574	2.569	2.577	2.570	2.606	2.632	2.533	2.623

Determinantes Sociais de Saúde

Indicadores socioeconômicos

Ind010201 - Renda média domiciliar per capita, por ano, segundo região e escolaridade

Período:2001-2009, 2011-2012

Região/Escolaridade	2001	2002	2003	2004	2005	2006	2007	2008	2009
Total	710	702	699	733	757	818	862	892	925
Região Centro-Oeste									
0 a 3 anos	391	414	385	417	421	469	502	552	557
4 a 7 anos	466	478	423	462	477	515	556	594	595
8 a 10 anos	695	696	597	603	618	707	699	733	711
11 a 14 anos	1.197	1.184	1.027	1.063	1.117	1.107	1.155	1.170	1.138
15 anos e mais	3.196	3.075	2.795	2.889	2.913	3.022	3.270	3.252	3.143
Total	667	696	634	679	714	771	841	892	897
Brasil									
0 a 3 anos	341	341	326	338	359	396	411	437	448
4 a 7 anos	462	452	420	435	450	486	506	528	540
8 a 10 anos	648	618	556	557	578	611	624	651	658
11 a 14 anos	1.098	1.046	944	933	960	1.007	996	1.003	999
15 anos e mais	2.865	2.832	2.575	2.532	2.650	2.775	2.686	2.650	2.645
Total	608	609	573	586	621	679	697	730	750

Fonte:

Pesquisa Nacional por Amostra de Domicílios (PNAD)

Notas:

1. As proporções são calculadas desconsiderando os casos sem declaração e os não aplicáveis.
2. Informações da PNAD não disponíveis, até o ano de 2003, para as áreas rurais de RO, AC, AM, RR, PA e AP.
3. Os valores das PNAD 2001 a 2012 estão ponderados considerando os pesos amostrais disponibilizados após a publicação do Censo 2010.
4. Os valores da renda domiciliar (RDPC) foram deflacionados com base no INPC de setembro de 2012 para todos os anos anteriores.

Elaboração:

30/11/2013

CEPI-DSS/ ENSP/FIOCRUZ

2011	2012
------	------

372	394
424	440
505	544
817	805
2.027	2.028
551	575

330	366
363	387
439	464
725	821
2.176	2.299
496	551

604	652
687	717
749	809
1.099	1.155
2.804	3.033
955	1.035

656	683
713	789
814	869
1.196	1.235
2.657	2.719

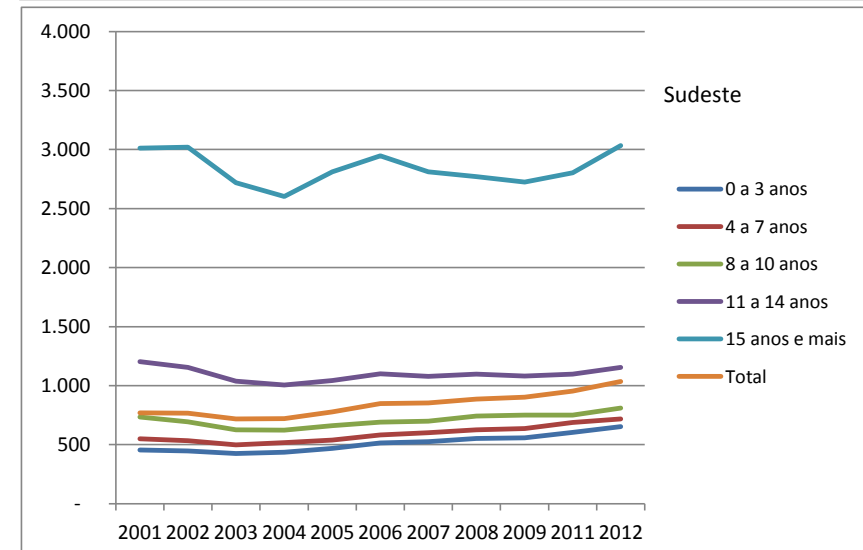
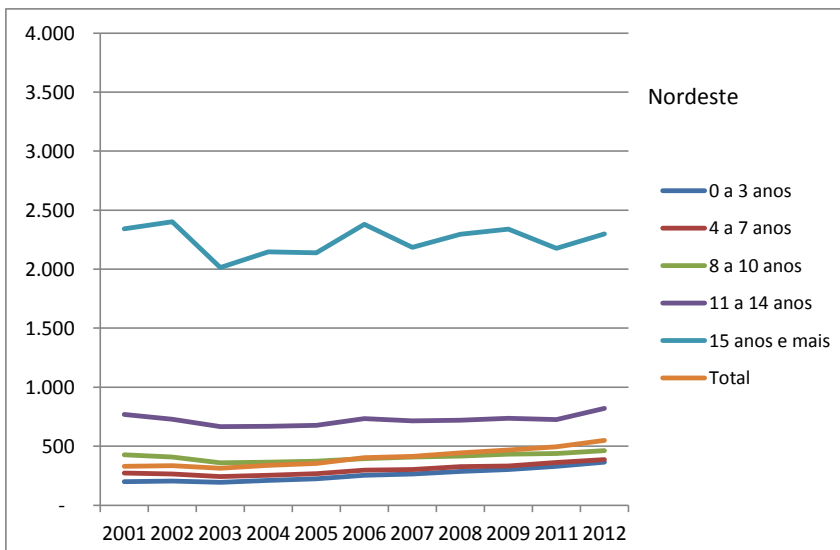
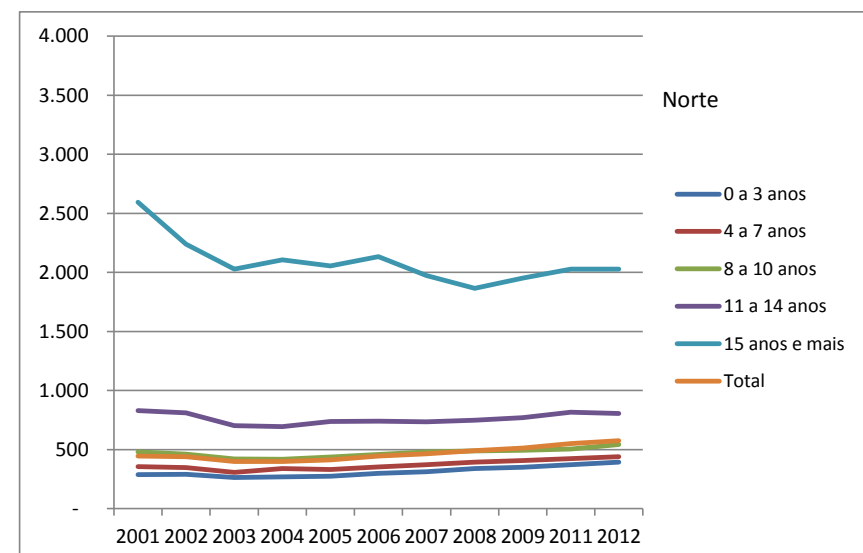
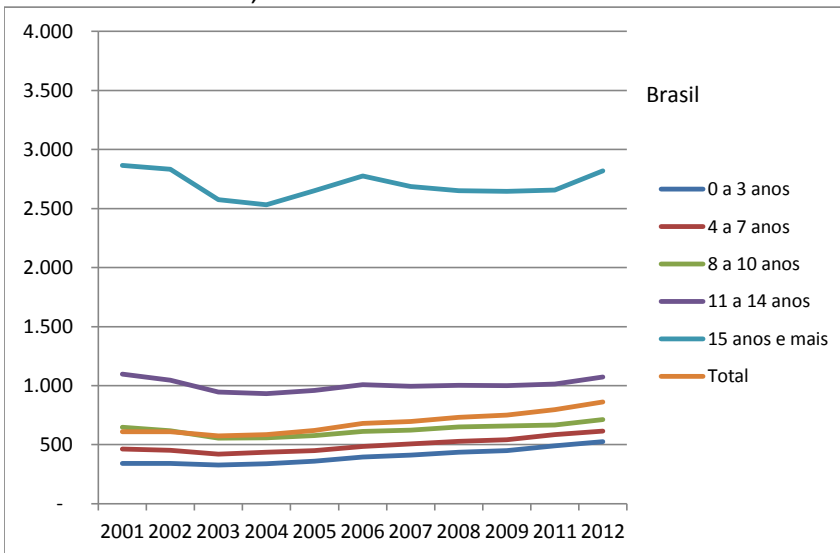
2011	2012
970	1.033
636	667
697	732
790	809
1.157	1.256
3.029	3.166
995	1.060
489	526
585	615
667	711
1.013	1.072
2.658	2.818
797	861

Determinantes Sociais de Saúde

Indicadores socioeconômicos

Ind010201 - Renda média domiciliar per capita, por ano, segundo região e escolaridade

Período:2001-2009, 2011-2012

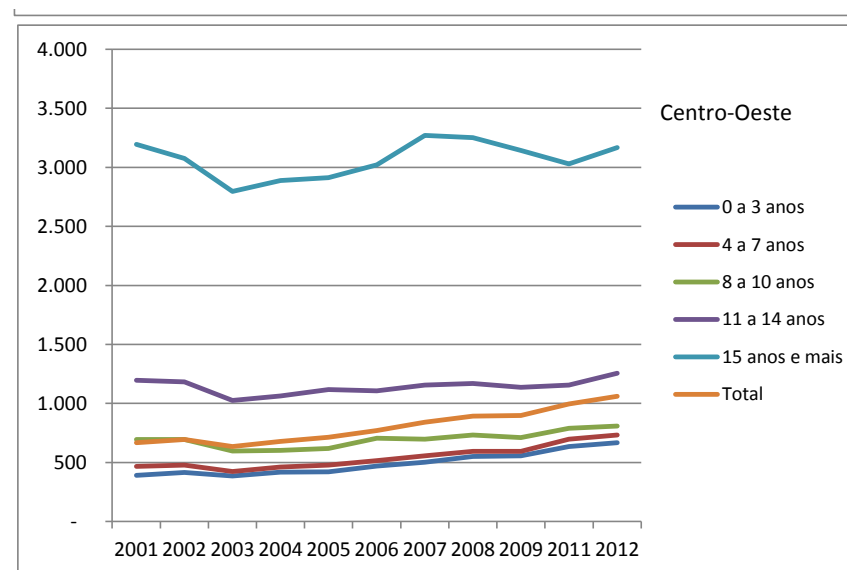
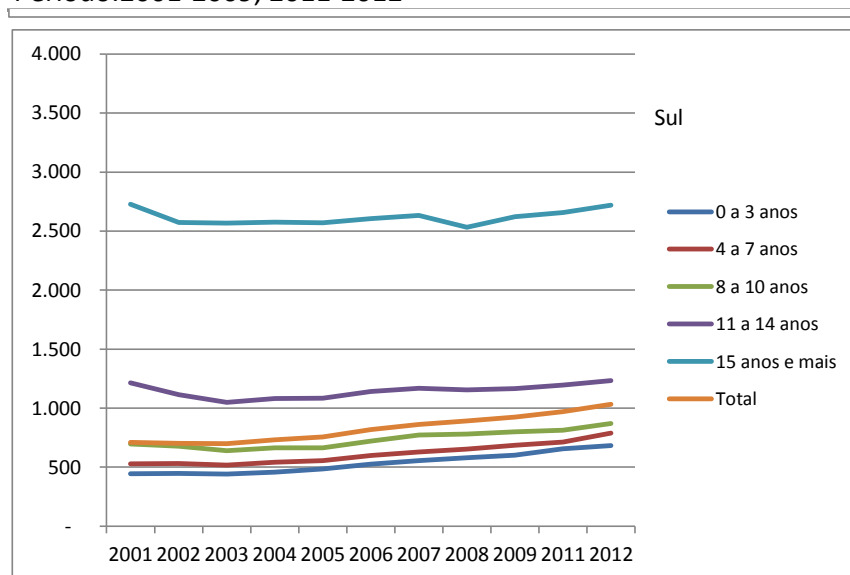


Determinantes Sociais de Saúde

Indicadores socioeconômicos

Ind010201 - Renda média domiciliar per capita, por ano, segundo região e escolaridade

Período:2001-2009, 2011-2012



Fonte:

Pesquisa Nacional por Amostra de Domicílios (PNAD)

Notas:

1. As proporções são calculadas desconsiderando os casos sem declaração e os não aplicáveis.
2. Informações da PNAD não disponíveis, até o ano de 2003, para as áreas rurais de RO, AC, AM, RR, PA e AP.
3. Os valores das PNAD 2001 a 2012 estão ponderados considerando os pesos amostrais disponibilizados após a publicação do Censo 2010.
4. Os valores da renda domiciliar (RDPC) foram deflacionados com base no INPC de setembro de 2012 para todos os anos anteriores.

Elaboração:

30/11/2013
CEPI-DSS/ ENSP/FIOCRUZ