



Portal Determinantes Sociais da Saúde  
Observatório sobre Iniquidades em Saúde  
CEPI-DSS/ ENSP/ FIOCRUZ

Determinantes Sociais de Saúde

Indicadores socioeconômicos

### **Ind010203RM - Proporção (%) da população com RDPC menor que meio salário-mínimo, por ano, segundo região metropolitana e escolaridade**

Indicador	Proporção da população com RDPC menor que meio salário-mínimo
Descrição	Proporção da população residente com renda domiciliar mensal per capita de até meio salário mínimo. Considerou-se como renda domiciliar per capita a soma dos rendimentos mensais dos moradores do domicílio dividida pelo número de seus moradores.
Fonte	Pesquisa Nacional por Amostra de Domicílios (PNAD)
Método de Cálculo	População residente com renda domiciliar mensal per capita de até meio salário mínimo / População total residente * 100
Categorização	Região metropolitana, escolaridade
Periodicidade	Anual
Períodos disponíveis	2001-2009, 2011-2012
Notas	<ol style="list-style-type: none"><li>1. As proporções são calculadas desconsiderando os casos sem declaração e os não aplicáveis.</li><li>2. Informações da PNAD não disponíveis, até o ano de 2003, para as áreas rurais de RO, AC, AM, RR, PA e AP.</li><li>3. Os valores das PNAD 2001 a 2012 estão ponderados considerando os pesos amostrais disponibilizados após a publicação do Censo 2010.</li><li>4. Os valores da renda domiciliar (RDPC) foram deflacionados com base no INPC de setembro de 2012 para todos os anos anteriores.</li><li>5. Os valores da RDPC em salários mínimos foram calculados considerando como valor de referência o salário mínimo de 2012, de R\$ 622,00.</li></ol>
Data de elaboração	30/11/2013 CEPI-DSS/ ENSP/FIOCRUZ
Como Citar	Ind010203RM - Proporção (%) da população com RDPC menor que meio salário-mínimo, por ano, segundo região metropolitana e escolaridade [Internet]. Rio de Janeiro: Portal Determinantes Sociais da Saúde. Observatório sobre Iniquidades em Saúde. CEPI-DSS/ENSP/FIOCRUZ; 2013 Nov 30. Disponível em: <a href="http://dssbr.org/site/wp-content/uploads/2013/12/Ind010203RM-20131130.pdf">http://dssbr.org/site/wp-content/uploads/2013/12/Ind010203RM-20131130.pdf</a>

Determinantes Sociais de Saúde

Indicadores socioeconômicos

**Ind010203RM - Proporção (%) da população com RDPC menor que meio salário-mínimo, por ano, segundo região metropolitana e escolaridade**

Período:2001-2009, 2011-2012

Região/Escolaridade	2001	2002	2003	2004	2005	2006	2007	2008	2009	2011	2012
<b>Belém</b>											
0 a 3 anos	74	71	74	73	71	66	59	60	58	49	49
4 a 7 anos	66	66	69	66	63	58	53	49	51	46	41
8 a 10 anos	55	55	58	56	51	50	44	43	44	37	36
11 a 14 anos	30	29	34	32	30	28	24	24	25	23	23
15 anos e mais	*	*	*	*	*	*	*	*	*	5	5
Total	58	57	60	58	55	50	44	43	44	36	35
<b>Fortaleza</b>											
0 a 3 anos	78	76	80	79	74	70	69	63	61	54	51
4 a 7 anos	71	72	74	75	69	64	63	60	57	49	45
8 a 10 anos	53	57	62	61	58	56	54	48	45	41	39
11 a 14 anos	26	29	33	35	32	31	29	27	26	22	20
15 anos e mais	*	*	*	5	*	*	*	5	*	*	*
Total	62	62	65	64	59	55	54	48	46	40	37
<b>Recife</b>											
0 a 3 anos	75	75	78	78	74	71	68	67	61	56	49
4 a 7 anos	67	70	74	74	70	66	64	61	57	52	44
8 a 10 anos	53	55	60	62	56	55	55	52	47	43	37
11 a 14 anos	30	32	38	38	33	31	30	30	26	26	21
15 anos e mais	*	*	4	4	4	4	4	5	4	5	4
Total	59	60	64	63	58	55	52	51	45	41	35
<b>Salvador</b>											
0 a 3 anos	74	73	77	73	71	63	62	59	55	48	48
4 a 7 anos	66	65	72	67	63	60	55	52	49	41	42
8 a 10 anos	53	56	62	58	54	47	47	43	40	34	36
11 a 14 anos	27	27	35	31	31	25	25	23	21	19	20
15 anos e mais	*	*	*	*	*	*	*	*	*	*	*
Total	57	56	61	57	54	46	45	41	38	32	33
<b>Belo Horizonte</b>											
0 a 3 anos	58	57	60	58	51	49	46	41	38	31	25
4 a 7 anos	49	48	51	50	43	40	37	33	28	24	19
8 a 10 anos	36	34	42	39	35	30	29	25	22	19	15

Determinantes Sociais de Saúde

Indicadores socioeconômicos

**Ind010203RM - Proporção (%) da população com RDPC menor que meio salário-mínimo, por ano, segundo região metropolitana e escolaridade**

Período:2001-2009, 2011-2012

Região/Escolaridade	2001	2002	2003	2004	2005	2006	2007	2008	2009	2011	2012
11 a 14 anos	17	15	19	18	15	13	11	9	11	8	6
15 anos e mais	*	*	*	*	*	*	*	*	*	*	*
Total	42	40	43	41	36	32	30	26	23	19	15
Rio de Janeiro											
0 a 3 anos	50	48	51	49	47	43	42	41	37	36	34
4 a 7 anos	40	37	41	41	40	34	32	32	28	26	26
8 a 10 anos	28	30	33	32	30	28	26	25	22	23	22
11 a 14 anos	11	12	16	15	14	11	13	12	12	10	11
15 anos e mais	*	*	*	*	*	2	2	3	2	3	3
Total	33	32	34	33	31	27	26	25	23	22	21
São Paulo											
0 a 3 anos	47	47	50	50	43	40	38	36	35	26	25
4 a 7 anos	36	36	40	39	36	31	29	26	27	19	18
8 a 10 anos	25	28	32	34	27	27	23	21	21	18	16
11 a 14 anos	11	12	14	16	12	12	11	10	10	9	8
15 anos e mais	*	*	*	2	*	*	*	*	2	*	*
Total	31	31	33	34	28	25	23	21	21	16	15
Curitiba											
0 a 3 anos	46	48	49	46	42	43	31	32	30	23	22
4 a 7 anos	40	34	40	36	36	33	24	24	25	18	17
8 a 10 anos	25	25	33	26	25	25	18	16	15	13	11
11 a 14 anos	8	10	13	11	10	11	7	7	7	5	5
15 anos e mais	*	*	*	*	*	*	*	*	*	*	*
Total	32	30	34	29	27	27	19	18	18	14	12
Porto Alegre											
0 a 3 anos	48	50	49	48	46	42	40	37	36	28	26
4 a 7 anos	34	37	39	35	35	33	28	27	25	20	19
8 a 10 anos	21	24	25	24	24	21	21	17	18	15	14
11 a 14 anos	7	9	10	9	8	7	8	7	8	6	6
15 anos e mais	*	*	*	*	*	*	*	2	2	*	*
Total	29	31	31	29	28	25	24	21	21	16	15

Fonte:

## Determinantes Sociais de Saúde

### Indicadores socioeconômicos

#### **Ind010203RM - Proporção (%) da população com RDPC menor que meio salário-mínimo, por ano, segundo região metropolitana e escolaridade**

Período:2001-2009, 2011-2012

Região/Escolaridade	2001	2002	2003	2004	2005	2006	2007	2008	2009	2011	2012
---------------------	------	------	------	------	------	------	------	------	------	------	------

Pesquisa Nacional por Amostra de Domicílios (PNAD)

#### Notas:

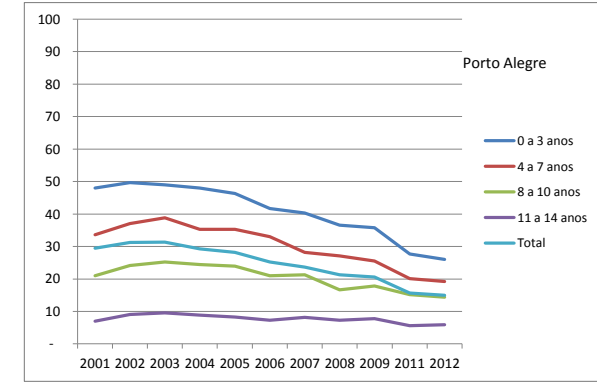
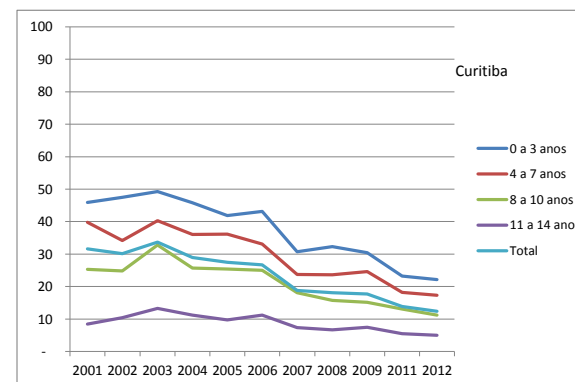
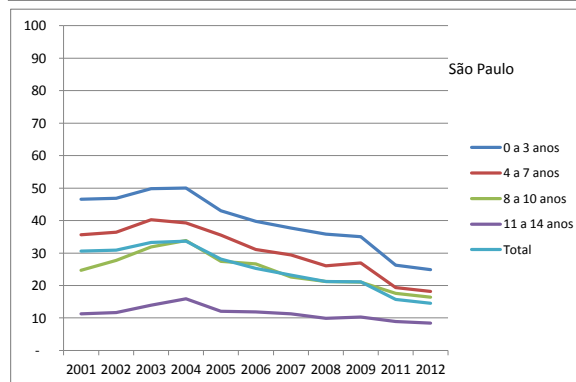
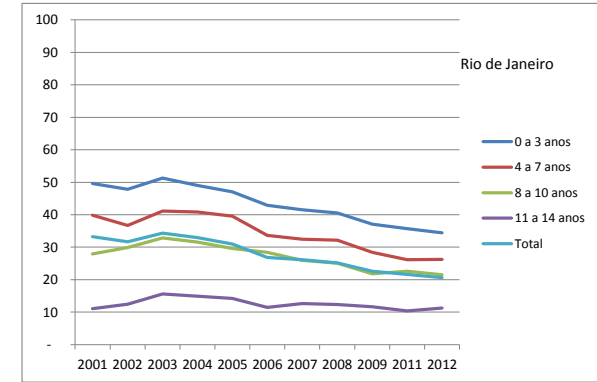
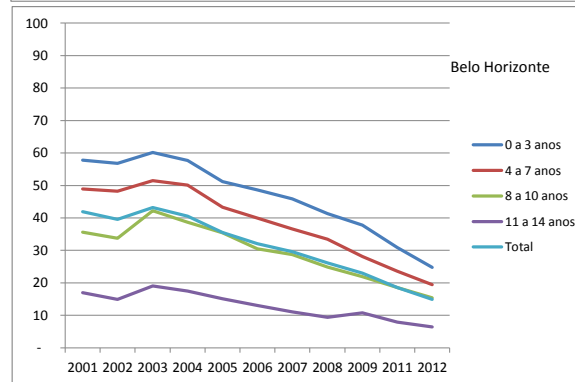
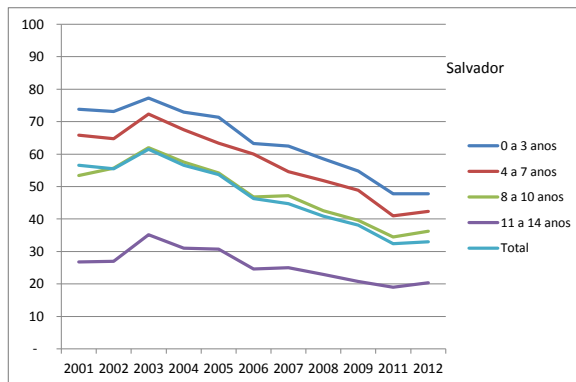
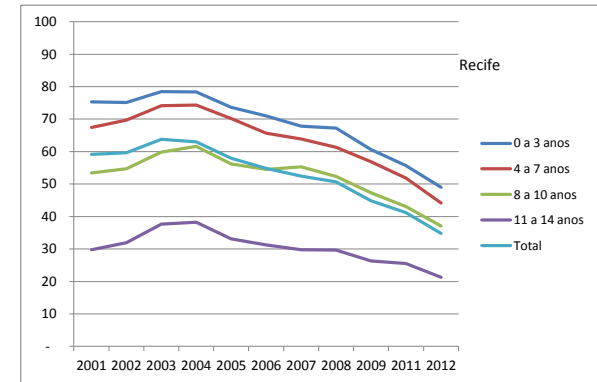
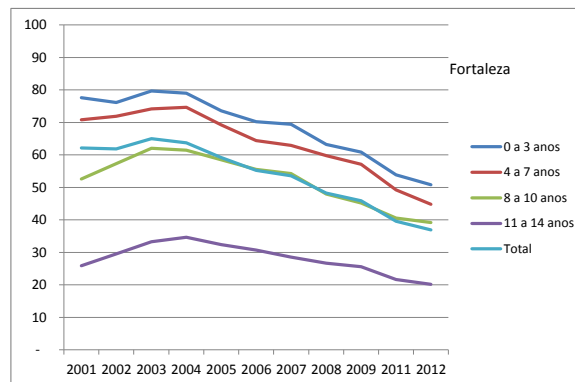
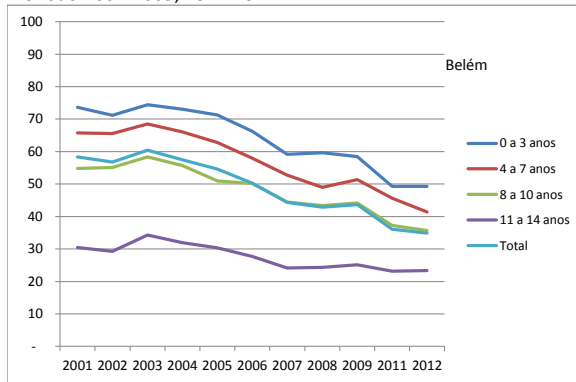
1. As proporções são calculadas desconsiderando os casos sem declaração e os não aplicáveis.
  2. Informações da PNAD não disponíveis, até o ano de 2003, para as áreas rurais de RO, AC, AM, RR, PA e AP.
  3. Os valores das PNAD 2001 a 2012 estão ponderados considerando os pesos amostrais disponibilizados após a publicação do Censo 2010.
  4. Os valores da renda domiciliar (RDPC) foram deflacionados com base no INPC de setembro de 2012 para todos os anos anteriores.
  5. Os valores da RDPC em salários mínimos foram calculados considerando como valor de referência o salário mínimo de 2012, de R\$ 622,00.
- \* - Número de casos menor que 30, insuficiente para determinar qualquer estimativa com precisão aceitável.

Data de elaboração: 30/11/2013  
CEPI-DSS/ ENSP/FIOCRUZ

Determinantes Sociais de Saúde  
Indicadores socioeconômicos

Ind010203RM - Proporção (%) da população com RDPC menor que meio salário-mínimo, por ano, segundo região metropolitana e escolaridade

Período:2001-2009, 2011-2012



## Determinantes Sociais de Saúde

### Indicadores socioeconômicos

#### **Ind010203RM - Proporção (%) da população com RDPC menor que meio salário-mínimo, por ano, segundo região metropolitana e escolaridade**

Período:2001-2009, 2011-2012

---

Fonte:

Pesquisa Nacional por Amostra de Domicílios (PNAD)

Notas:

1. As proporções são calculadas desconsiderando os casos sem declaração e os não aplicáveis.
2. Informações da PNAD não disponíveis, até o ano de 2003, para as áreas rurais de RO, AC, AM, RR, PA e AP.
3. Os valores das PNAD 2001 a 2012 estão ponderados considerando os pesos amostrais disponibilizados após a publicação do Censo 2010.
4. Os valores da renda domiciliar (RDPC) foram deflacionados com base no INPC de setembro de 2012 para todos os anos anteriores.
5. Os valores da RDPC em salários mínimos foram calculados considerando como valor de referência o salário mínimo de 2012, de R\$ 622,00.

\* - Número de casos menor que 30, insuficiente para determinar qualquer estimativa com precisão aceitável.

Data de elaboração: 30/11/2013

CEPI-DSS/ ENSP/FIOCRUZ