



Portal Determinantes Sociais da Saúde
Observatório sobre Iniquidades em Saúde
CEPI-DSS/ ENSP/ FIOCRUZ

Determinantes Sociais de Saúde
Indicadores socioeconômicos

Ind010203RNE - Proporção (%) da população com RDPC menor que meio salário-mínimo, por ano, segundo Brasil, Região Nordeste, regiões metropolitanas do Nordeste e escolaridade

Indicador	Proporção da população com RDPC menor que meio salário-mínimo
Descrição	Proporção da população residente com renda domiciliar mensal per capita de até meio salário mínimo. Considerou-se como renda domiciliar per capita a soma dos rendimentos mensais dos moradores do domicílio dividida pelo número de seus moradores.
Fonte	Pesquisa Nacional por Amostra de Domicílios (PNAD)
Método de Cálculo	$\frac{\text{População residente com renda domiciliar mensal per capita de até meio salário mínimo}}{\text{População total residente}} * 100$
Categorização	Brasil, Região Nordeste, regiões metropolitanas do Nordeste e escolaridade
Periodicidade	Anual
Períodos disponíveis	2001-2009, 2011-2012
Notas	<ol style="list-style-type: none">1. As proporções são calculadas desconsiderando os casos sem declaração e os não aplicáveis.2. Informações da PNAD não disponíveis, até o ano de 2003, para as áreas rurais de RO, AC, AM, RR, PA e AP.3. Os valores das PNAD 2001 a 2012 estão ponderados considerando os pesos amostrais disponibilizados após a publicação do Censo 2010.4. Os valores da renda domiciliar (RDPC) foram deflacionados com base no INPC de setembro de 2012 para todos os anos anteriores.5. Os valores da RDPC em salários mínimos foram calculados considerando como valor de referência o salário mínimo de 2012, de R\$ 622,00.
Data de elaboração	30/11/2013 CEPI-DSS/ ENSP/FIOCRUZ

Como Citar

Ind010203RNE - Proporção (%) da população com RDPC menor que meio salário-mínimo, por ano, segundo Brasil, Região Nordeste, regiões metropolitanas do Nordeste e escolaridade [Internet]. Rio de Janeiro: Portal Determinantes Sociais da Saúde. Observatório sobre Iniquidades em Saúde. CEPI-DSS/ENSP/FIOCRUZ; 2013 Nov 30. Disponível em: <http://dssbr.org/site/wp-content/uploads/2013/12/Ind010203RNE-20131130.pdf>

Determinantes Sociais de Saúde

Indicadores socioeconômicos

Ind010203RNE - Proporção (%) da população com RDPC menor que meio salário-mínimo, por ano, segundo Brasil, Região Nordeste, regiões metropolitanas do Nordeste e escolaridade

Período:2001-2009, 2011-2012

Região/Escolaridade	2001	2002	2003	2004	2005	2006	2007	2008	2009	2011	2012
Brasil											
0 a 3 anos	68	67	68	67	64	59	57	54	51	46	43
4 a 7 anos	53	54	56	55	52	48	46	43	41	37	34
8 a 10 anos	37	39	43	42	40	37	35	33	31	29	28
11 a 14 anos	18	19	21	21	19	18	17	16	16	15	14
15 anos e mais	2	2	2	3	2	2	2	3	3	3	3
Total	51	50	51	50	47	43	40	38	36	32	29
Região Nordeste											
0 a 3 anos	85	84	85	84	81	76	74	71	69	64	60
4 a 7 anos	77	78	80	79	77	73	71	67	66	61	57
8 a 10 anos	60	62	66	67	64	60	58	56	54	52	49
11 a 14 anos	34	35	40	40	37	34	32	32	31	30	27
15 anos e mais	5	4	5	6	5	5	5	7	5	7	5
Total	74	74	75	74	71	66	63	60	58	53	49
Fortaleza											
0 a 3 anos	78	76	80	79	74	70	69	63	61	54	51
4 a 7 anos	71	72	74	75	69	64	63	60	57	49	45
8 a 10 anos	53	57	62	61	58	56	54	48	45	41	39
11 a 14 anos	26	29	33	35	32	31	29	27	26	22	20
15 anos e mais	*	*	*	5	*	*	*	5	*	*	*
Total	62	62	65	64	59	55	54	48	46	40	37
Recife											
0 a 3 anos	75	75	78	78	74	71	68	67	61	56	49
4 a 7 anos	67	70	74	74	70	66	64	61	57	52	44
8 a 10 anos	53	55	60	62	56	55	55	52	47	43	37
11 a 14 anos	30	32	38	38	33	31	30	30	26	26	21
15 anos e mais	*	*	4	4	4	4	4	5	4	5	4
Total	59	60	64	63	58	55	52	51	45	41	35
Salvador											
0 a 3 anos	74	73	77	73	71	63	62	59	55	48	48
4 a 7 anos	66	65	72	67	63	60	55	52	49	41	42

Determinantes Sociais de Saúde

Indicadores socioeconômicos

Ind010203RNE - Proporção (%) da população com RDPC menor que meio salário-mínimo, por ano, segundo Brasil, Região Nordeste, regiões metropolitanas do Nordeste e escolaridade

Período:2001-2009, 2011-2012

Região/Escolaridade	2001	2002	2003	2004	2005	2006	2007	2008	2009	2011	2012
8 a 10 anos	53	56	62	58	54	47	47	43	40	34	36
11 a 14 anos	27	27	35	31	31	25	25	23	21	19	20
15 anos e mais	*	*	*	*	*	*	*	*	*	*	*
Total	57	56	61	57	54	46	45	41	38	32	33

Fonte:

Pesquisa Nacional por Amostra de Domicílios (PNAD)

Notas:

1. As proporções são calculadas desconsiderando os casos sem declaração e os não aplicáveis.
2. Informações da PNAD não disponíveis, até o ano de 2003, para as áreas rurais de RO, AC, AM, RR, PA e AP.
3. Os valores das PNAD 2001 a 2012 estão ponderados considerando os pesos amostrais disponibilizados após a publicação do Censo 2010.
4. Os valores da renda domiciliar (RDPC) foram deflacionados com base no INPC de setembro de 2012 para todos os anos anteriores.
5. Os valores da RDPC em salários mínimos foram calculados considerando como valor de referência o salário mínimo de 2012, de R\$ 622,00.

* - Número de casos menor que 30, insuficiente para determinar qualquer estimativa com precisão aceitável.

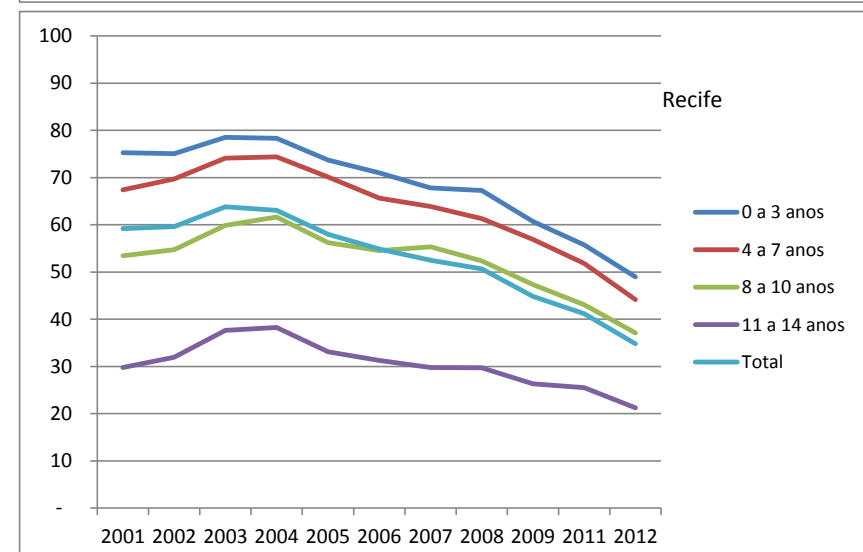
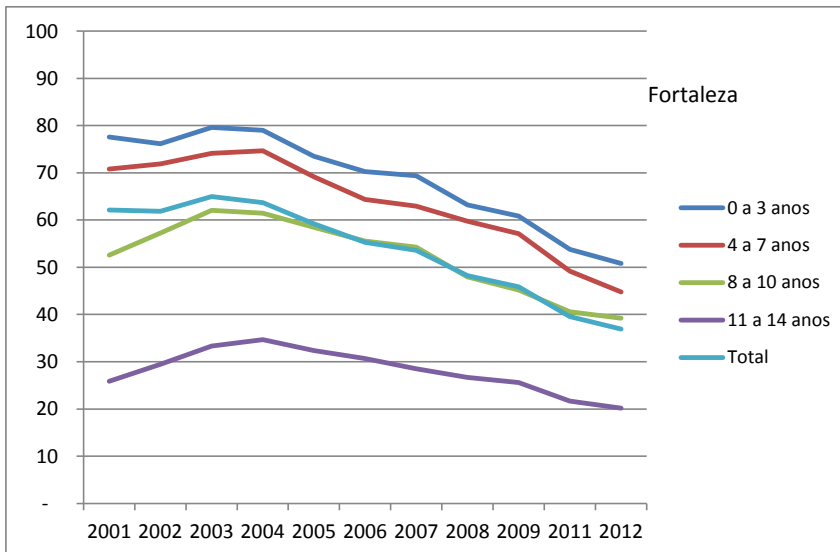
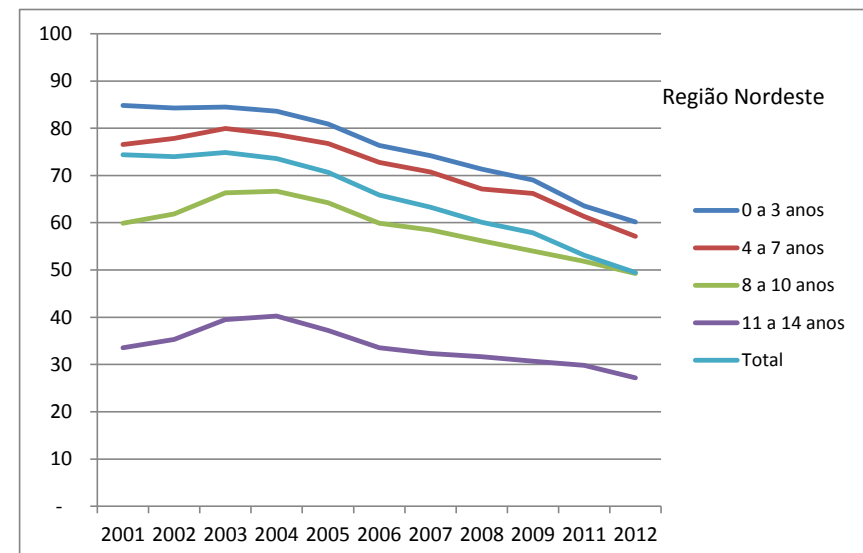
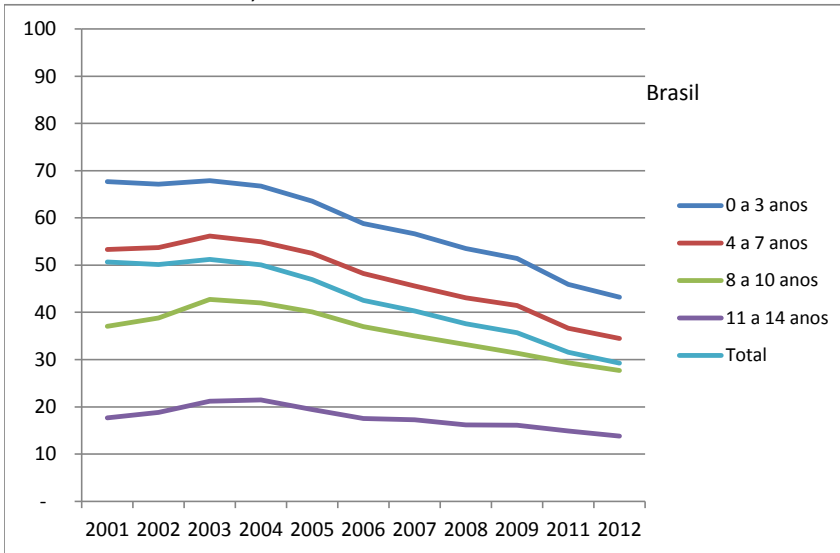
Data de elaboração: 30/11/2013
CEPI-DSS/ ENSP/FIOCRUZ

Determinantes Sociais de Saúde

Indicadores socioeconômicos

Ind010203RNE - Proporção (%) da população com RDPC menor que meio salário-mínimo, por ano, segundo Brasil, Região Nordeste, regiões metropolitanas do Nordeste e escolaridade

Período:2001-2009, 2011-2012

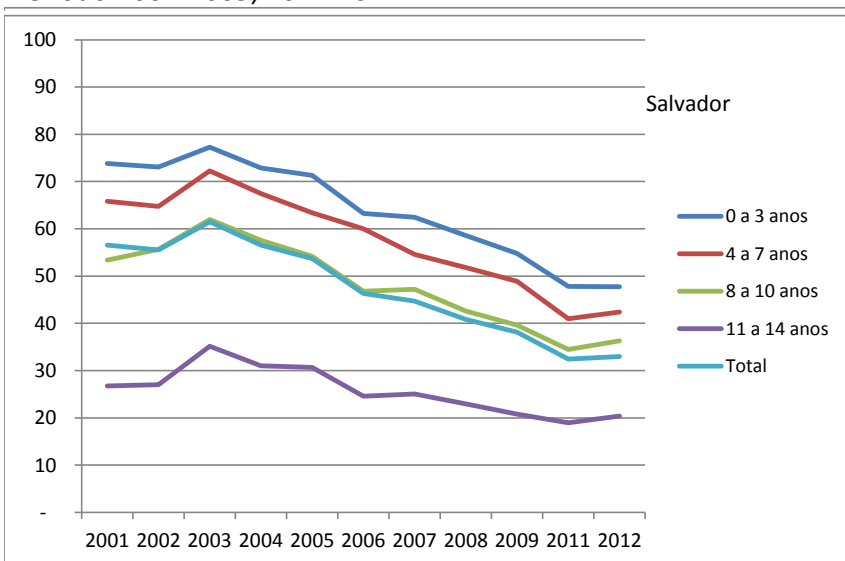


Determinantes Sociais de Saúde

Indicadores socioeconômicos

Ind010203RNE - Proporção (%) da população com RDPC menor que meio salário-mínimo, por ano, segundo Brasil, Região Nordeste, regiões metropolitanas do Nordeste e escolaridade

Período:2001-2009, 2011-2012



Fonte:

Pesquisa Nacional por Amostra de Domicílios (PNAD)

Notas:

1. As proporções são calculadas desconsiderando os casos sem declaração e os não aplicáveis.
 2. Informações da PNAD não disponíveis, até o ano de 2003, para as áreas rurais de RO, AC, AM, RR, PA e AP.
 3. Os valores das PNAD 2001 a 2012 estão ponderados considerando os pesos amostrais disponibilizados após a publicação do Censo 2010.
 4. Os valores da renda domiciliar (RDPC) foram deflacionados com base no INPC de setembro de 2012 para todos os anos anteriores.
 5. Os valores da RDPC em salários mínimos foram calculados considerando como valor de referência o salário mínimo de 2012, de R\$ 622,00.
- * - Número de casos menor que 30, insuficiente para determinar qualquer estimativa com precisão aceitável.

Data de elaboração: 30/11/2013
CEPI-DSS/ ENSP/FIOCRUZ