



Portal Determinantes Sociais da Saúde
Observatório sobre Iniquidades em Saúde
CEPI-DSS/ENSP/FIOCRUZ

Determinantes Sociais de Saúde

Indicadores socioeconômicos

Ind010204RM - Proporção (%) da população com RDPC menor que um quarto de salário-mínimo, por ano, segundo região metropolitana e escolaridade

Indicador	Proporção da população com RDPC menor que um quarto de salário-mínimo
Descrição	Proporção da população residente com renda domiciliar mensal per capita de até um quarto de salário mínimo. Considerou-se como renda domiciliar per capita a soma dos rendimentos mensais dos moradores do domicílio dividida pelo número de seus moradores.
Fonte	Pesquisa Nacional por Amostra de Domicílios (PNAD)
Método de Cálculo	População residente com renda domiciliar mensal per capita de até um quarto de salário mínimo / População total residente * 100
Categorização	Região metropolitana, escolaridade
Periodicidade	Anual
Períodos disponíveis	2001-2009, 2011-2012
Notas	<ol style="list-style-type: none">1. As proporções são calculadas desconsiderando os casos sem declaração e os não aplicáveis.2. Informações da PNAD não disponíveis, até o ano de 2003, para as áreas rurais de RO, AC, AM, RR, PA e AP.3. Os valores das PNAD 2001 a 2012 estão ponderados considerando os pesos amostrais disponibilizados após a publicação do Censo 2010.4. Os valores da renda domiciliar (RDPC) foram deflacionados com base no INPC de setembro de 2012 para todos os anos anteriores.5. Os valores da RDPC em salários mínimos foram calculados considerando como valor de referência o salário mínimo de 2012, de R\$ 622,00.
Data de elaboração	30/11/2013 CEPI-DSS/ ENSP/FIOCRUZ
Como Citar	Ind010204RM - Proporção (%) da população com RDPC menor que um quarto de salário-mínimo, por ano, segundo região metropolitana e escolaridade [Internet]. Rio de Janeiro: Portal Determinantes Sociais da Saúde. Observatório sobre Iniquidades em Saúde. CEPI-DSS/ENSP/FIOCRUZ; 2013 Nov 30. Disponível em: http://dssbr.org/site/wp-content/uploads/2013/12/Ind010204RM-20131130.pdf

Determinantes Sociais de Saúde

Indicadores socioeconômicos

Ind010204RM - Proporção (%) da população com RDPC menor que um quarto de salário-mínimo, por ano, segundo região metropolitana e escolaridade

Período:2001-2009, 2011-2012

Região/Escolaridade	2001	2002	2003	2004	2005	2006	2007	2008	2009	2011	2012
Belém											
0 a 3 anos	43	40	41	37	37	30	24	24	23	17	19
4 a 7 anos	33	34	35	29	28	23	19	16	18	15	14
8 a 10 anos	23	23	22	20	19	16	13	11	13	11	11
11 a 14 anos	10	10	10	8	8	6	6	5	7	6	6
15 anos e mais	*	*	*	*	*	*	-	*	*	*	*
Total	30	28	29	25	24	20	16	14	15	12	12
Fortaleza											
0 a 3 anos	50	47	51	48	40	35	33	28	26	19	16
4 a 7 anos	39	38	43	41	35	27	27	25	23	16	13
8 a 10 anos	23	26	29	29	23	18	18	16	15	12	9
11 a 14 anos	9	10	11	12	10	8	8	7	7	5	4
15 anos e mais	*	*	*	*	-	*	*	*	*	*	*
Total	36	34	37	35	29	23	22	19	18	13	10
Recife											
0 a 3 anos	46	45	51	51	45	39	37	34	29	23	17
4 a 7 anos	36	38	42	43	36	31	29	28	25	17	14
8 a 10 anos	25	23	29	29	25	21	21	20	16	14	10
11 a 14 anos	9	9	14	13	12	9	9	9	7	8	5
15 anos e mais	*	*	*	*	*	*	*	*	*	*	*
Total	32	32	36	35	30	25	24	22	18	15	11
Salvador											
0 a 3 anos	43	44	49	43	40	30	31	26	24	18	16
4 a 7 anos	32	34	40	36	31	25	22	20	20	14	13
8 a 10 anos	22	23	30	26	23	16	16	14	12	10	11
11 a 14 anos	10	10	13	10	9	7	7	6	5	5	5
15 anos e mais	*	*	*	*	*	*	*	*	*	*	*
Total	29	29	34	30	26	19	19	16	14	11	10
Belo Horizonte											
0 a 3 anos	27	27	26	26	22	20	17	14	13	7	6
4 a 7 anos	17	19	21	20	15	13	13	10	8	5	4
8 a 10 anos	10	11	14	11	10	8	7	6	5	4	2

Determinantes Sociais de Saúde

Indicadores socioeconômicos

Ind010204RM - Proporção (%) da população com RDPC menor que um quarto de salário-mínimo, por ano, segundo região metropolitana e escolaridade

Período:2001-2009, 2011-2012

Região/Escolaridade	2001	2002	2003	2004	2005	2006	2007	2008	2009	2011	2012
11 a 14 anos	4	3	5	3	3	3	2	3	3	2	1
15 anos e mais	*	*	*	*	*	*	*	*	*	*	*
Total	16	16	17	16	13	11	10	8	7	4	3
Rio de Janeiro											
0 a 3 anos	22	18	21	20	19	16	16	13	14	11	11
4 a 7 anos	15	12	14	14	13	10	10	9	9	7	8
8 a 10 anos	8	8	10	9	8	6	7	6	6	5	6
11 a 14 anos	3	3	3	4	3	2	3	3	3	2	2
15 anos e mais	*	*	*	*	*	*	*	*	*	*	*
Total	13	10	12	12	10	8	9	7	8	6	6
São Paulo											
0 a 3 anos	19	21	24	21	18	13	11	12	11	7	6
4 a 7 anos	13	14	16	14	12	10	9	7	8	5	4
8 a 10 anos	8	9	11	11	9	6	6	6	5	4	3
11 a 14 anos	3	3	4	4	3	3	3	2	2	2	2
15 anos e mais	*	*	*	*	*	*	*	*	*	*	*
Total	12	12	14	13	10	8	7	6	6	4	3
Curitiba											
0 a 3 anos	19	22	21	20	16	12	8	12	10	6	5
4 a 7 anos	15	13	16	12	11	9	5	7	6	3	5
8 a 10 anos	8	7	9	7	7	5	3	4	3	*	*
11 a 14 anos	2	3	3	3	2	2	2	2	2	*	*
15 anos e mais	*	*	*	*	*	*	*	*	*	*	*
Total	12	12	12	11	9	7	4	6	5	3	3
Porto Alegre											
0 a 3 anos	20	22	21	20	19	17	15	12	13	7	8
4 a 7 anos	11	13	14	12	12	11	9	8	7	5	5
8 a 10 anos	5	7	7	7	6	4	5	4	4	4	3
11 a 14 anos	2	2	2	2	2	1	2	1	2	1	2
15 anos e mais	*	*	*	*	*	*	*	*	*	*	*
Total	10	12	12	11	10	8	8	6	6	4	4

Fonte:

Determinantes Sociais de Saúde

Indicadores socioeconômicos

Ind010204RM - Proporção (%) da população com RDPC menor que um quarto de salário-mínimo, por ano, segundo região metropolitana e escolaridade

Período:2001-2009, 2011-2012

Região/Escolaridade	2001	2002	2003	2004	2005	2006	2007	2008	2009	2011	2012
---------------------	------	------	------	------	------	------	------	------	------	------	------

Pesquisa Nacional por Amostra de Domicílios (PNAD)

Notas:

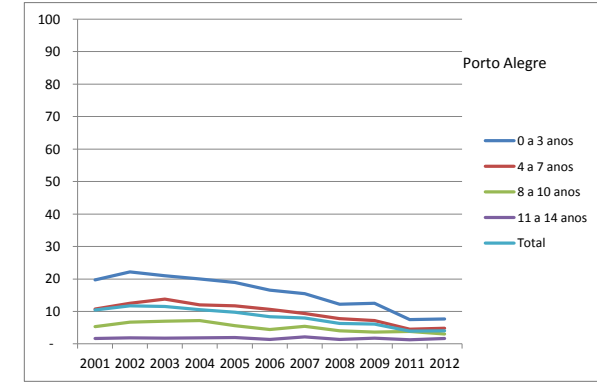
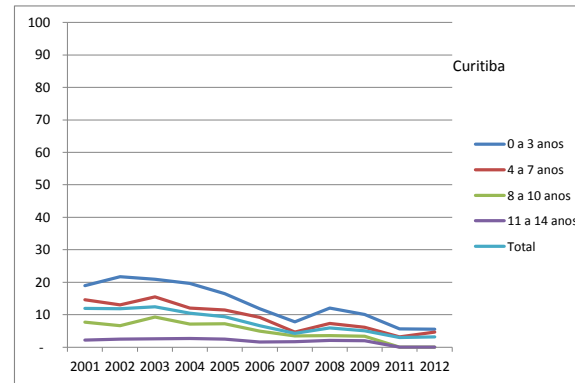
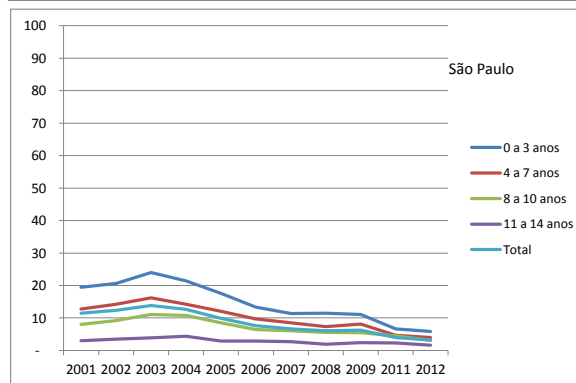
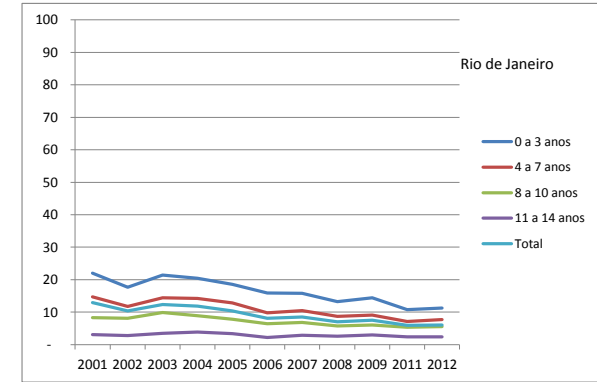
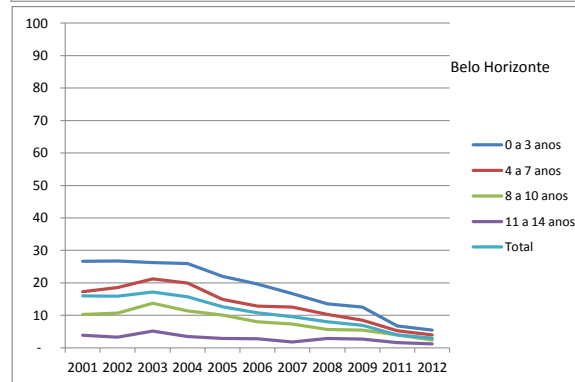
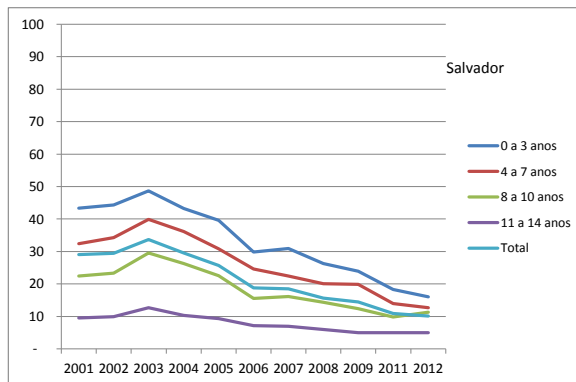
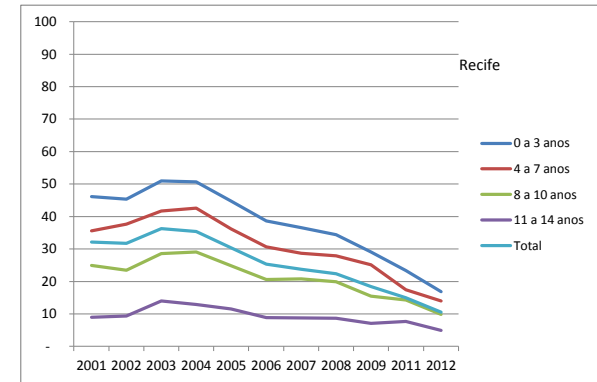
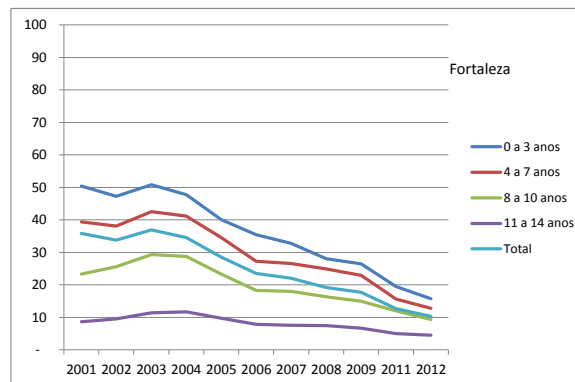
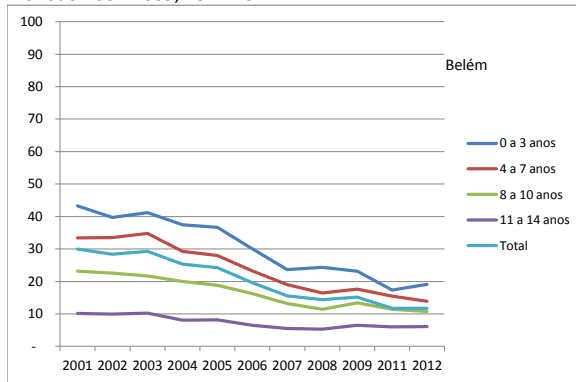
1. As proporções são calculadas desconsiderando os casos sem declaração e os não aplicáveis.
 2. Informações da PNAD não disponíveis, até o ano de 2003, para as áreas rurais de RO, AC, AM, RR, PA e AP.
 3. Os valores das PNAD 2001 a 2012 estão ponderados considerando os pesos amostrais disponibilizados após a publicação do Censo 2010.
 4. Os valores da renda domiciliar (RDPC) foram deflacionados com base no INPC de setembro de 2012 para todos os anos anteriores.
 5. Os valores da RDPC em salários mínimos foram calculados considerando como valor de referência o salário mínimo de 2012, de R\$ 622,00.
- * - Número de casos menor que 30, insuficiente para determinar qualquer estimativa com precisão aceitável.

Data de elaboração: 30/11/2013
CEPI-DSS/ ENSP/FIOCRUZ

Determinantes Sociais de Saúde
Indicadores socioeconômicos

Ind010204RM - Proporção (%) da população com RDPC menor que um quarto de salário-mínimo, por ano, segundo região metropolitana e escolaridade

Período:2001-2009, 2011-2012



Determinantes Sociais de Saúde

Indicadores socioeconômicos

Ind010204RM - Proporção (%) da população com RDPC menor que um quarto de salário-mínimo, por ano, segundo região metropolitana e escolaridade

Período:2001-2009, 2011-2012

Fonte:

Pesquisa Nacional por Amostra de Domicílios (PNAD)

Notas:

1. As proporções são calculadas desconsiderando os casos sem declaração e os não aplicáveis.
2. Informações da PNAD não disponíveis, até o ano de 2003, para as áreas rurais de RO, AC, AM, RR, PA e AP.
3. Os valores das PNAD 2001 a 2012 estão ponderados considerando os pesos amostrais disponibilizados após a publicação do Censo 2010.
4. Os valores da renda domiciliar (RDPC) foram deflacionados com base no INPC de setembro de 2012 para todos os anos anteriores.
5. Os valores da RDPC em salários mínimos foram calculados considerando como valor de referência o salário mínimo de 2012, de R\$ 622,00.

* - Número de casos menor que 30, insuficiente para determinar qualquer estimativa com precisão aceitável.

Data de elaboração: 30/11/2013

CEPI-DSS/ ENSP/FIOCRUZ