



Portal Determinantes Sociais da Saúde  
Observatório sobre Iniquidades em Saúde  
CEPI-DSS/ ENSP/ FIOCRUZ

## Determinantes Sociais de Saúde

### Indicadores socioeconômicos

#### **Ind010204RNE - Proporção (%) da população com RDPC menor que um quarto de salário-mínimo, por ano, segundo Brasil, Região Nordeste, regiões metropolitanas do Nordeste e escolaridade**

Indicador	Proporção da população com RDPC menor que um quarto de salário-mínimo
Descrição	Proporção da população residente com renda domiciliar mensal per capita de até um quarto de salário mínimo. Considerou-se como renda domiciliar per capita a soma dos rendimentos mensais dos moradores do domicílio dividida pelo número de seus moradores.
Fonte	Pesquisa Nacional por Amostra de Domicílios (PNAD)
Método de Cálculo	População residente com renda domiciliar mensal per capita de até um quarto de salário mínimo / População total residente * 100
Categorização	Brasil, Região Nordeste, regiões metropolitanas do Nordeste e escolaridade
Periodicidade	Anual
Períodos disponíveis	2001-2009, 2011-2012
Notas	<ol style="list-style-type: none"><li>1. As proporções são calculadas desconsiderando os casos sem declaração e os não aplicáveis.</li><li>2. Informações da PNAD não disponíveis, até o ano de 2003, para as áreas rurais de RO, AC, AM, RR, PA e AP.</li><li>3. Os valores das PNAD 2001 a 2012 estão ponderados considerando os pesos amostrais disponibilizados após a publicação do Censo 2010.</li><li>4. Os valores da renda domiciliar (RDPC) foram deflacionados com base no INPC de setembro de 2012 para todos os anos anteriores.</li><li>5. Os valores da RDPC em salários mínimos foram calculados considerando como valor de referência o salário mínimo de 2012, de R\$ 622,00.</li></ol>
Data de elaboração	30/11/2013 CEPI-DSS/ ENSP/FIOCRUZ

#### Como Citar

Ind010204RNE - Proporção (%) da população com RDPC menor que um quarto de salário-mínimo, por ano, segundo Brasil, Região Nordeste, regiões metropolitanas do Nordeste e escolaridade [Internet]. Rio de Janeiro: Portal Determinantes Sociais da Saúde. Observatório sobre Iniquidades em Saúde. CEPI-DSS/ENSP/FIOCRUZ; 2013 Nov 30. Disponível em: <http://dssbr.org/site/wp-content/uploads/2013/12/Ind010204RNE-20131130.pdf>

Determinantes Sociais de Saúde

Indicadores socioeconômicos

**Ind010204RNE - Proporção (%) da população com RDPC menor que um quarto de salário-mínimo, por ano, segundo Brasil, Região Nordeste, regiões metropolitanas do Nordeste e escolaridade**

Período:2001-2009, 2011-2012

Região/Escolaridade	2001	2002	2003	2004	2005	2006	2007	2008	2009	2011	2012
<b>Brasil</b>											
0 a 3 anos	40	39	40	38	35	30	28	25	24	19	17
4 a 7 anos	25	26	27	26	24	20	19	17	17	14	12
8 a 10 anos	13	14	16	16	14	12	12	11	10	9	8
11 a 14 anos	5	5	6	6	5	4	4	4	4	4	3
15 anos e mais	1	1	1	1	0	0	1	1	1	1	1
Total	27	26	26	25	22	18	17	15	15	12	10
<b>Região Nordeste</b>											
0 a 3 anos	60	59	60	57	53	47	44	40	38	32	28
4 a 7 anos	46	48	50	48	45	39	37	34	32	28	24
8 a 10 anos	28	29	34	33	30	26	25	22	22	20	18
11 a 14 anos	12	12	14	14	12	10	10	9	9	9	8
15 anos e mais	2	*	*	1	*	1	1	2	1	2	1
Total	48	48	49	46	42	36	34	30	28	24	21
<b>Fortaleza</b>											
0 a 3 anos	50	47	51	48	40	35	33	28	26	19	16
4 a 7 anos	39	38	43	41	35	27	27	25	23	16	13
8 a 10 anos	23	26	29	29	23	18	18	16	15	12	9
11 a 14 anos	9	10	11	12	10	8	8	7	7	5	4
15 anos e mais	*	*	*	*	-	*	*	*	*	*	*
Total	36	34	37	35	29	23	22	19	18	13	10
<b>Recife</b>											
0 a 3 anos	46	45	51	51	45	39	37	34	29	23	17
4 a 7 anos	36	38	42	43	36	31	29	28	25	17	14
8 a 10 anos	25	23	29	29	25	21	21	20	16	14	10
11 a 14 anos	9	9	14	13	12	9	9	9	7	8	5
15 anos e mais	*	*	*	*	*	*	*	*	*	*	*
Total	32	32	36	35	30	25	24	22	18	15	11
<b>Salvador</b>											
0 a 3 anos	43	44	49	43	40	30	31	26	24	18	16
4 a 7 anos	32	34	40	36	31	25	22	20	20	14	13

## Determinantes Sociais de Saúde

### Indicadores socioeconômicos

#### Ind010204RNE - Proporção (%) da população com RDPC menor que um quarto de salário-mínimo, por ano, segundo Brasil, Região Nordeste, regiões metropolitanas do Nordeste e escolaridade

Período:2001-2009, 2011-2012

Região/Escolaridade	2001	2002	2003	2004	2005	2006	2007	2008	2009	2011	2012
8 a 10 anos	22	23	30	26	23	16	16	14	12	10	11
11 a 14 anos	10	10	13	10	9	7	7	6	5	5	5
15 anos e mais	*	*	*	*	*	*	*	*	*	*	*
Total	29	29	34	30	26	19	19	16	14	11	10

Fonte:

Pesquisa Nacional por Amostra de Domicílios (PNAD)

Notas:

1. As proporções são calculadas desconsiderando os casos sem declaração e os não aplicáveis.
2. Informações da PNAD não disponíveis, até o ano de 2003, para as áreas rurais de RO, AC, AM, RR, PA e AP.
3. Os valores das PNAD 2001 a 2012 estão ponderados considerando os pesos amostrais disponibilizados após a publicação do Censo 2010.
4. Os valores da renda domiciliar (RDPC) foram deflacionados com base no INPC de setembro de 2012 para todos os anos anteriores.
5. Os valores da RDPC em salários mínimos foram calculados considerando como valor de referência o salário mínimo de 2012, de R\$ 622,00.

\* - Número de casos menor que 30, insuficiente para determinar qualquer estimativa com precisão aceitável.

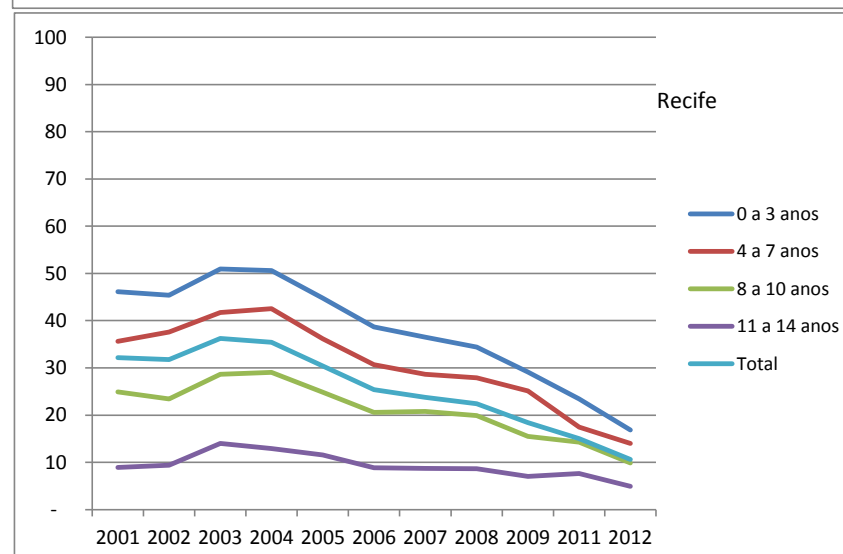
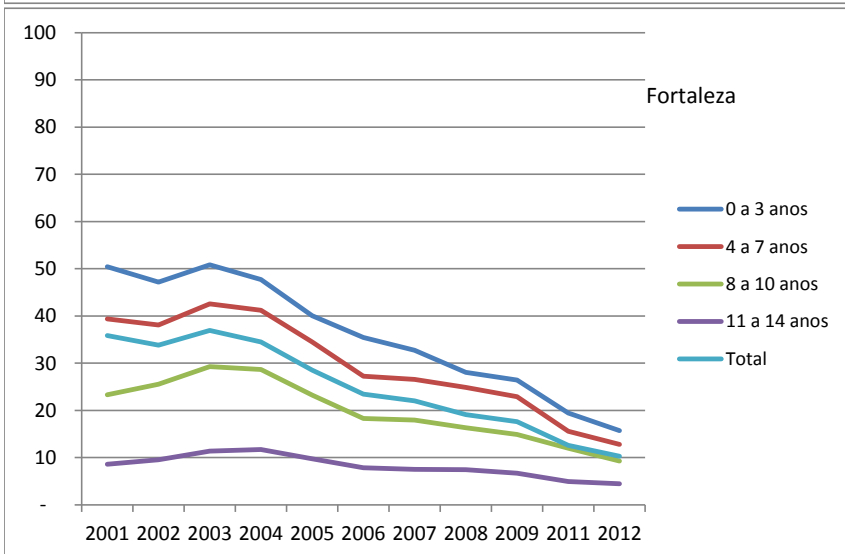
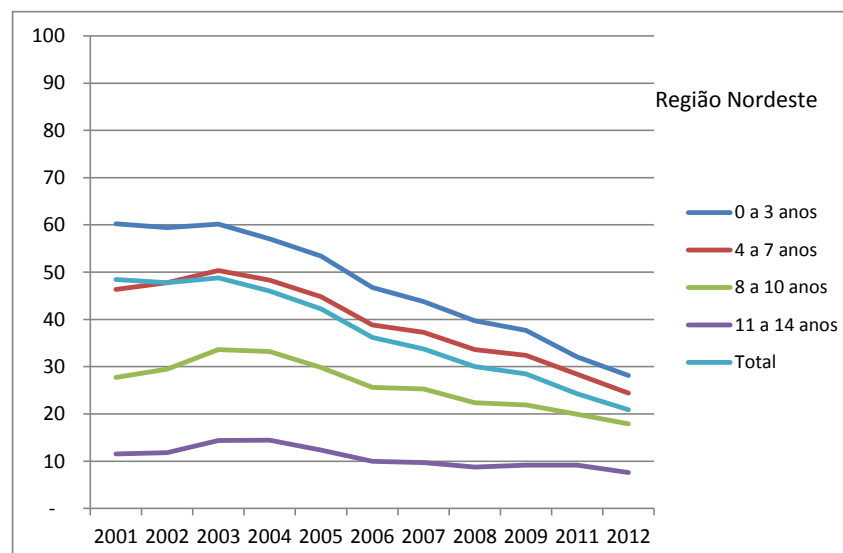
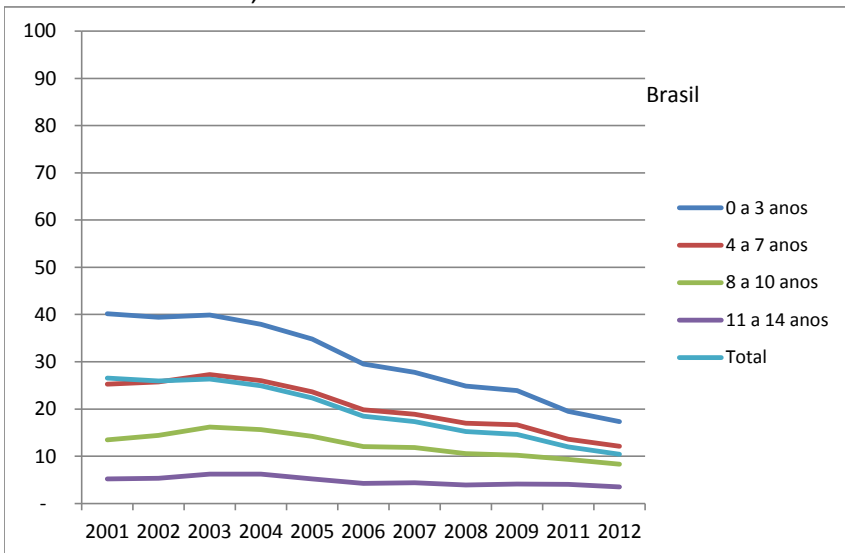
Data de elaboração: 30/11/2013  
CEPI-DSS/ ENSP/FIOCRUZ

## Determinantes Sociais de Saúde

### Indicadores socioeconômicos

#### Ind010204RNE - Proporção (%) da população com RDPC menor que um quarto de salário-mínimo, por ano, segundo Brasil, Região Nordeste, regiões metropolitanas do Nordeste e escolaridade

Período:2001-2009, 2011-2012

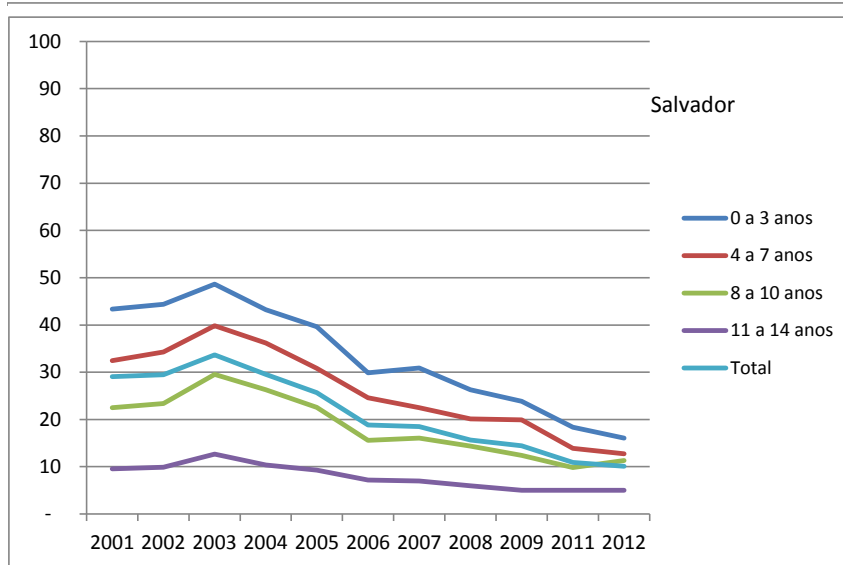


## Determinantes Sociais de Saúde

### Indicadores socioeconômicos

#### Ind010204RNE - Proporção (%) da população com RDPC menor que um quarto de salário-mínimo, por ano, segundo Brasil, Região Nordeste, regiões metropolitanas do Nordeste e escolaridade

Período:2001-2009, 2011-2012



Fonte:

Pesquisa Nacional por Amostra de Domicílios (PNAD)

Notas:

1. As proporções são calculadas desconsiderando os casos sem declaração e os não aplicáveis.
2. Informações da PNAD não disponíveis, até o ano de 2003, para as áreas rurais de RO, AC, AM, RR, PA e AP.
3. Os valores das PNAD 2001 a 2012 estão ponderados considerando os pesos amostrais disponibilizados após a publicação do Censo 2010.
4. Os valores da renda domiciliar (RDPC) foram deflacionados com base no INPC de setembro de 2012 para todos os anos anteriores.
5. Os valores da RDPC em salários mínimos foram calculados considerando como valor de referência o salário mínimo de 2012, de R\$ 622,00.

\* - Número de casos menor que 30, insuficiente para determinar qualquer estimativa com precisão aceitável.

Data de elaboração: 30/11/2013  
CEPI-DSS/ ENSP/FIOCRUZ