



## Determinantes Sociais de Saúde

### Indicadores socioeconômicos

#### **Ind010205 - Proporção (%) de crianças com RDPC menor que meio salário-mínimo, por ano, segundo região**

Indicador	Proporção de crianças com RDPC menor que meio salário-mínimo
Descrição	Proporção (%) de crianças residentes (menores de 14 anos) com renda domiciliar mensal per capita de até meio salário mínimo. Considerou-se como renda domiciliar per capita a soma dos rendimentos mensais dos moradores do domicílio dividida pelo número de seus moradores.
Fonte	Pesquisa Nacional por Amostra de Domicílios (PNAD)
Método de Cálculo	$\frac{\text{Número de crianças residentes (menores de 14 anos) com renda domiciliar mensal per capita de até meio salário mínimo}}{\text{Número de crianças residentes (menores de 14 anos)}} * 100$
Categorização	Região, escolaridade
Periodicidade	Anual
Períodos disponíveis	2001-2009, 2011-2012
Notas	<ol style="list-style-type: none"><li>1. As proporções são calculadas desconsiderando os casos sem declaração e os não aplicáveis.</li><li>2. Informações da PNAD não disponíveis, até o ano de 2003, para as áreas rurais de RO, AC, AM, RR, PA e AP.</li><li>3. Os valores das PNAD 2001 a 2012 estão ponderados considerando os pesos amostrais disponibilizados após a publicação do Censo 2010.</li><li>4. Os valores da renda domiciliar (RDPC) foram deflacionados com base no INPC de setembro de 2012 para todos os anos anteriores.</li><li>5. Os valores da RDPC em salários mínimos foram calculados considerando como valor de referência o salário mínimo de 2012, de R\$ 622,00.</li></ol>
Elaboração:	30/11/2013 CEPI-DSS/ ENSP/FIOCRUZ
Como citar	Ind010205 - Proporção (%) de crianças com RDPC menor que meio salário-mínimo, por ano, segundo região [Internet]. Rio de Janeiro: Portal Determinantes Sociais da Saúde. Observatório sobre Iniquidades em Saúde. CEPI-DSS/ENSP/FIOCRUZ; 2013 Nov 30. Disponível em: <a href="http://dssbr.org/site/wp-content/uploads/2013/12/Ind010205-20131130.pdf">http://dssbr.org/site/wp-content/uploads/2013/12/Ind010205-20131130.pdf</a>

## Determinantes Sociais de Saúde

### Indicadores socioeconômicos

#### Ind010205 - Proporção (%) de crianças com RDPC menor que meio salário-mínimo, por ano, segundo região

Período:2001-2009, 2011-2012

Região	2001	2002	2003	2004	2005	2006	2007	2008	2009	2011	2012
Região Norte	74	75	77	77	76	73	72	68	68	65	62
Região Nordeste	86	86	87	86	85	81	80	78	76	73	69
Região Sudeste	55	55	58	57	53	49	46	44	41	36	33
Região Sul	54	54	54	52	50	45	41	40	37	31	28
Região Centro-Oeste	64	62	64	61	60	55	53	47	45	37	35
Brasil	67	67	69	68	65	61	59	57	55	50	47

Fonte:

Pesquisa Nacional por Amostra de Domicílios (PNAD)

Notas:

1. As proporções são calculadas desconsiderando os casos sem declaração e os não aplicáveis.
2. Informações da PNAD não disponíveis, até o ano de 2003, para as áreas rurais de RO, AC, AM, RR, PA e AP.
3. Os valores das PNAD 2001 a 2012 estão ponderados considerando os pesos amostrais disponibilizados após a publicação do Censo 2010.
4. Os valores da renda domiciliar (RDPC) foram deflacionados com base no INPC de setembro de 2012 para todos os anos anteriores.
5. Os valores da RDPC em salários mínimos foram calculados considerando como valor de referência o salário mínimo de 2012, de R\$ 622,00.

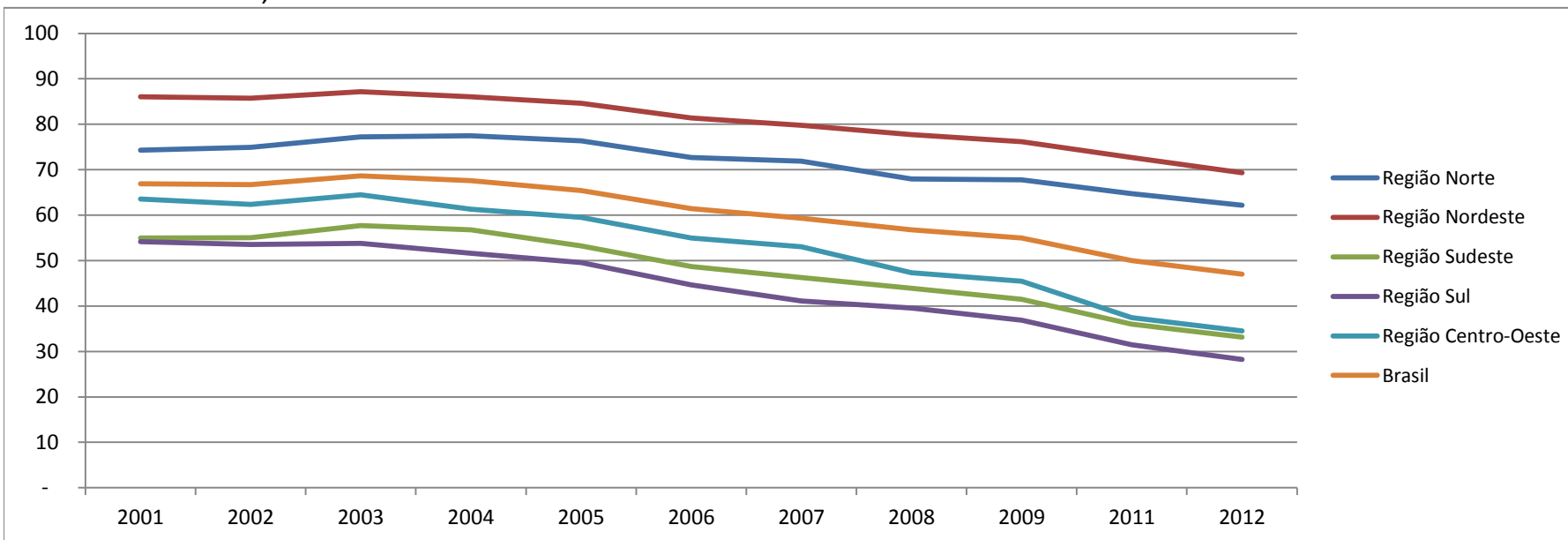
Elaboração: 30/11/2013  
CEPI-DSS/ ENSP/FIOCRUZ

## Determinantes Sociais de Saúde

### Indicadores socioeconômicos

#### Ind010205 - Proporção (%) de crianças com RDPC menor que meio salário-mínimo, por ano, segundo região

Período:2001-2009, 2011-2012



Fonte:

Pesquisa Nacional por Amostra de Domicílios (PNAD)

Notas:

1. As proporções são calculadas desconsiderando os casos sem declaração e os não aplicáveis.
2. Informações da PNAD não disponíveis, até o ano de 2003, para as áreas rurais de RO, AC, AM, RR, PA e AP.
3. Os valores das PNAD 2001 a 2012 estão ponderados considerando os pesos amostrais disponibilizados após a publicação do Censo 2010.
4. Os valores da renda domiciliar (RDPC) foram deflacionados com base no INPC de setembro de 2012 para todos os anos anteriores.
5. Os valores da RDPC em salários mínimos foram calculados considerando como valor de referência o salário mínimo de 2012, de R\$ 622,00.

Elaboração:

30/11/2013

CEPI-DSS/ ENSP/FIOCRUZ