



Portal Determinantes Sociais da Saúde
Observatório sobre Iniquidades em Saúde
CEPI-DSS/ ENSP/ FIOCRUZ

Determinantes Sociais de Saúde

Indicadores socioeconômicos

Ind010207 - Razão de renda, por ano, segundo região

Indicador	Razão de renda
Descrição	Número de vezes que a renda do quinto superior da distribuição da renda (20% mais ricos) é maior do que a renda do quinto inferior (20% mais pobres) na população residente.
Fonte	Pesquisa Nacional por Amostra de Domicílios (PNAD)
Método de Cálculo	Valor agregado do quinto superior de renda domiciliar <i>per capita</i> / Valor agregado do quinto inferior de renda domiciliar <i>per capita</i>
Categorização	Região
Periodicidade	Anual
Períodos disponíveis	2001-2009, 2011-2012
Notas	<ol style="list-style-type: none">1. As proporções são calculadas desconsiderando os casos sem declaração e os não aplicáveis.2. Informações da PNAD não disponíveis, até o ano de 2003, para as áreas rurais de RO, AC, AM, RR, PA e AP.3. Os valores das PNAD 2001 a 2012 estão ponderados considerando os pesos amostrais disponibilizados após a publicação do Censo 2010.4. Os valores da renda domiciliar (RDPC) foram deflacionados com base no INPC de setembro de 2012 para todos os anos anteriores.5. Os valores da RDPC em salários mínimos foram calculados considerando como valor de referência o salário mínimo de 2012, de R\$ 622,00.
Elaboração:	30/11/2013 CEPI-DSS/ ENSP/ FIOCRUZ
Como citar	Ind010207 - Razão de renda, por ano, segundo região [Internet]. Rio de Janeiro: Portal Determinantes Sociais da Saúde. Observatório sobre Iniquidades em Saúde. CEPI-DSS/ENSP/FIOCRUZ; 2013 Nov 30. Disponível em: http://dssbr.org/site/wp-content/uploads/2013/12/Ind010207-20131130.pdf

Determinantes Sociais de Saúde

Indicadores socioeconômicos

Ind010207 - Razão de renda, por ano, segundo região

Período:2001-2009, 2011-2012

Região	2001	2002	2003	2004	2005	2006	2007	2008	2009	2011	2012
Região Norte	20	19	17	17	16	15	17	15	15	18	15
Região Nordeste	25	22	22	21	20	20	21	19	20	19	18
Região Sudeste	22	20	20	17	17	16	16	15	14	13	14
Região Sul	19	17	17	16	15	14	14	13	13	12	11
Região Centro-Oeste	23	23	21	19	20	18	19	18	17	15	15
Brasil	27	25	24	22	21	21	20	19	19	18	17

Fonte:

Pesquisa Nacional por Amostra de Domicílios (PNAD)

Notas:

1. As proporções são calculadas desconsiderando os casos sem declaração e os não aplicáveis.
2. Informações da PNAD não disponíveis, até o ano de 2003, para as áreas rurais de RO, AC, AM, RR, PA e AP.
3. Os valores das PNAD 2001 a 2012 estão ponderados considerando os pesos amostrais disponibilizados após a publicação do Censo 2010.
4. Os valores da renda domiciliar (RDPC) foram deflacionados com base no INPC de setembro de 2012 para todos os anos anteriores.
5. Os valores da RDPC em salários mínimos foram calculados considerando como valor de referência o salário mínimo de 2012, de R\$ 622,00.

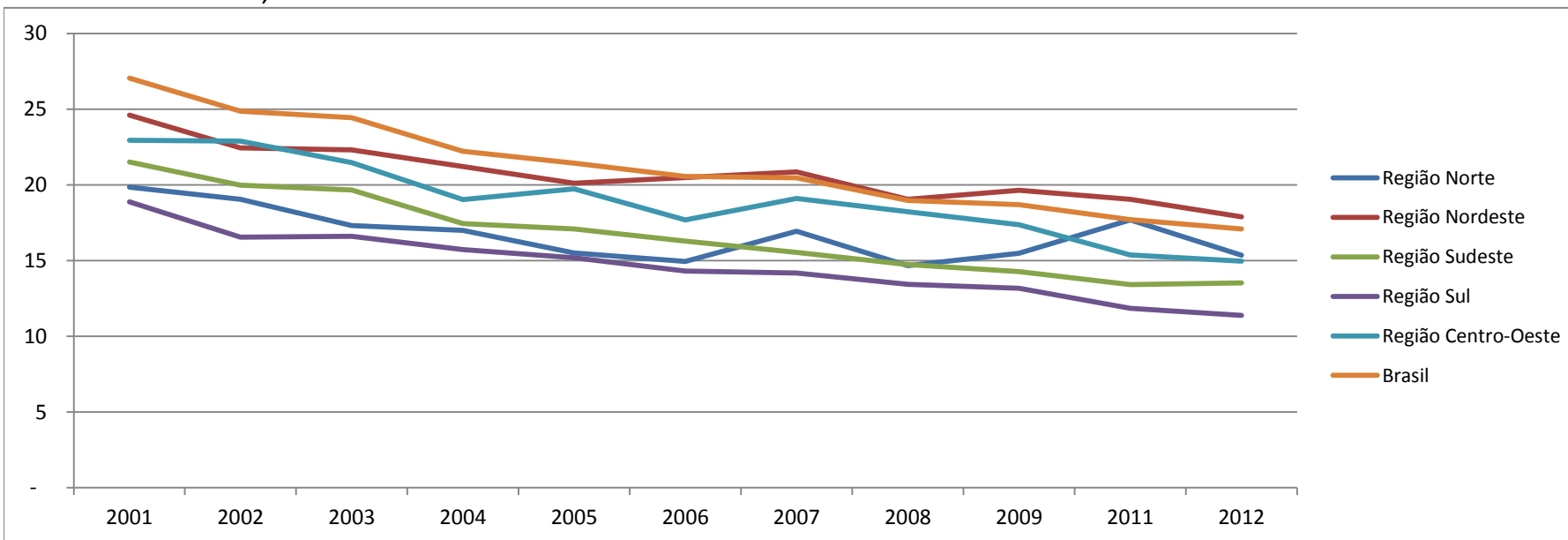
Elaboração: 30/11/2013
CEPI-DSS/ ENSP/FIOCRUZ

Determinantes Sociais de Saúde

Indicadores socioeconômicos

Ind010207 - Razão de renda, por ano, segundo região

Período:2001-2009, 2011-2012



Fonte:

Pesquisa Nacional por Amostra de Domicílios (PNAD)

Notas:

1. As proporções são calculadas desconsiderando os casos sem declaração e os não aplicáveis.
2. Informações da PNAD não disponíveis, até o ano de 2003, para as áreas rurais de RO, AC, AM, RR, PA e AP.
3. Os valores das PNAD 2001 a 2012 estão ponderados considerando os pesos amostrais disponibilizados após a publicação do Censo 2010.
4. Os valores da renda domiciliar (RDPC) foram deflacionados com base no INPC de setembro de 2012 para todos os anos anteriores.
5. Os valores da RDPC em salários mínimos foram calculados considerando como valor de referência o salário mínimo de 2012, de R\$ 622,00.

Elaboração:

30/11/2013

CEPI-DSS/ ENSP/FIOCRUZ