



Portal Determinantes Sociais da Saúde
Observatório sobre Iniquidades em Saúde
CEPI-DSS/ENSP/FIOCRUZ

Determinantes Sociais de Saúde

Indicadores socioeconômicos

Ind010207RNE - Razão de renda, por ano, segundo Brasil, Região Nordeste e regiões metropolitanas do Nordeste

| | |
|----------------------|---|
| Indicador | Razão de renda |
| Descrição | Número de vezes que a renda do quinto superior da distribuição da renda (20% mais ricos) é maior do que a renda do quinto inferior (20% mais pobres) na população residente. |
| Fonte | Pesquisa Nacional por Amostra de Domicílios (PNAD) |
| Método de Cálculo | Valor agregado do quinto superior de renda domiciliar <i>per capita</i> / Valor agregado do quinto inferior de renda domiciliar <i>per capita</i> |
| Categorização | Brasil, Região Nordeste e regiões metropolitanas do Nordeste |
| Periodicidade | Anual |
| Períodos disponíveis | 2001-2009, 2011-2012 |
| Notas | <ol style="list-style-type: none">1. As proporções são calculadas desconsiderando os casos sem declaração e os não aplicáveis.2. Informações da PNAD não disponíveis, até o ano de 2003, para as áreas rurais de RO, AC, AM, RR, PA e AP.3. Os valores das PNAD 2001 a 2012 estão ponderados considerando os pesos amostrais disponibilizados após a publicação do Censo 2010.4. Os valores da renda domiciliar (RDPC) foram deflacionados com base no INPC de setembro de 2012 para todos os anos anteriores.5. Os valores da RDPC em salários mínimos foram calculados considerando como valor de referência o salário mínimo de 2012, de R\$ 622,00. |
| Data de elaboração | 30/11/2013 CEPI-DSS/ ENSP/FIOCRUZ |
| Como Citar | Ind010207RNE - Razão de renda, por ano, segundo Brasil, Região Nordeste e regiões metropolitanas do Nordeste [Internet]. Rio de Janeiro: Portal Determinantes Sociais da Saúde. Observatório sobre Iniquidades em Saúde. CEPI-DSS/ENSP/FIOCRUZ; 2013 Nov 30. Disponível em: http://dssbr.org/site/wp-content/uploads/2013/12/Ind010207RNE-20131130.pdf |

Determinantes Sociais de Saúde

Indicadores socioeconômicos

Ind010207RNE - Razão de renda, por ano, segundo Brasil, Região Nordeste e regiões metropolitanas do Nordeste

Período:2001-2009, 2011-2012

| Região | 2001 | 2002 | 2003 | 2004 | 2005 | 2006 | 2007 | 2008 | 2009 | 2011 | 2012 |
|-----------------|------|------|------|------|------|------|------|------|------|------|------|
| Brasil | 27 | 25 | 24 | 22 | 21 | 21 | 20 | 19 | 19 | 18 | 17 |
| Região Nordeste | 25 | 22 | 22 | 21 | 20 | 20 | 21 | 19 | 20 | 19 | 18 |
| Fortaleza | 28 | 23 | 21 | 22 | 21 | 18 | 18 | 18 | 18 | 15 | 14 |
| Recife | 28 | 27 | 27 | 28 | 26 | 23 | 22 | 23 | 20 | 18 | 14 |
| Salvador | 29 | 30 | 29 | 25 | 23 | 21 | 23 | 21 | 21 | 19 | 19 |

Fonte:

Pesquisa Nacional por Amostra de Domicílios (PNAD)

Notas:

1. As proporções são calculadas desconsiderando os casos sem declaração e os não aplicáveis.
2. Informações da PNAD não disponíveis, até o ano de 2003, para as áreas rurais de RO, AC, AM, RR, PA e AP.
3. Os valores das PNAD 2001 a 2012 estão ponderados considerando os pesos amostrais disponibilizados após a publicação do Censo 2010.
4. Os valores da renda domiciliar (RDPC) foram deflacionados com base no INPC de setembro de 2012 para todos os anos anteriores.
5. Os valores da RDPC em salários mínimos foram calculados considerando como valor de referência o salário mínimo de 2012, de R\$ 622,00.

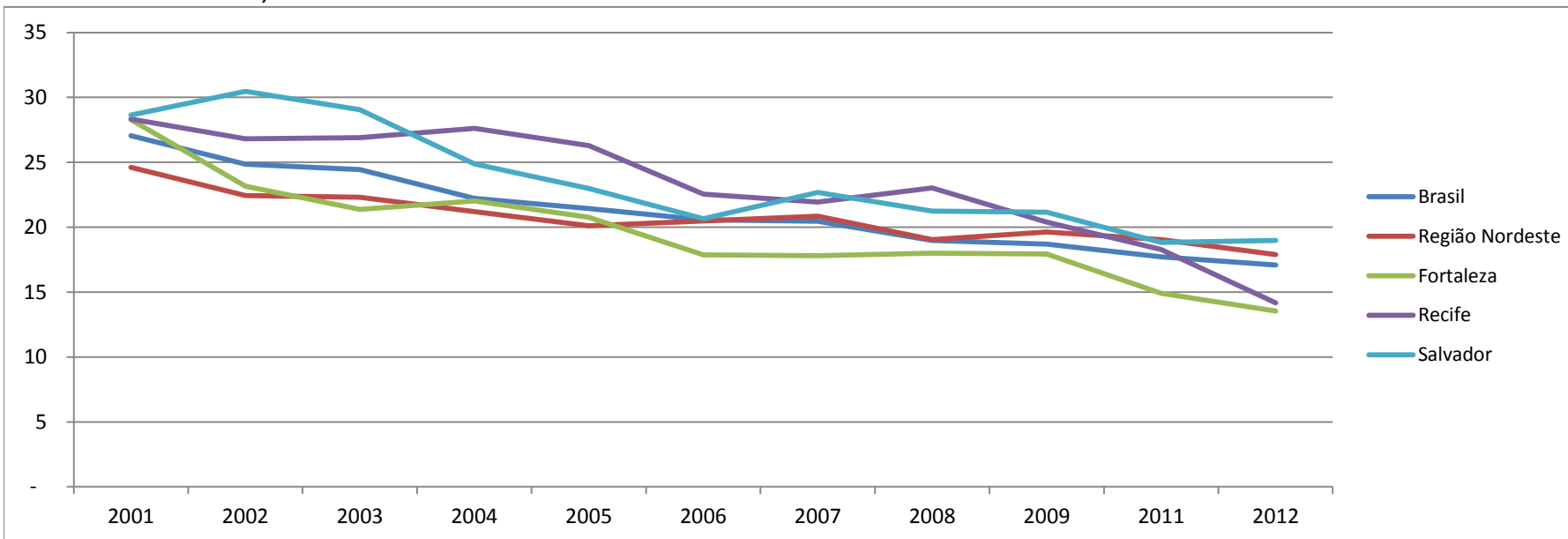
Data de elaboração: 30/11/2013
CEPI-DSS/ ENSP/FIOCRUZ

Determinantes Sociais de Saúde

Indicadores socioeconômicos

Ind010207RNE - Razão de renda, por ano, segundo Brasil, Região Nordeste e regiões metropolitanas do Nordeste

Período:2001-2009, 2011-2012



Fonte:

Pesquisa Nacional por Amostra de Domicílios (PNAD)

Notas:

1. As proporções são calculadas desconsiderando os casos sem declaração e os não aplicáveis.
2. Informações da PNAD não disponíveis, até o ano de 2003, para as áreas rurais de RO, AC, AM, RR, PA e AP.
3. Os valores das PNAD 2001 a 2012 estão ponderados considerando os pesos amostrais disponibilizados após a publicação do Censo 2010.
4. Os valores da renda domiciliar (RDPC) foram deflacionados com base no INPC de setembro de 2012 para todos os anos anteriores.
5. Os valores da RDPC em salários mínimos foram calculados considerando como valor de referência o salário mínimo de 2012, de R\$ 622,00.

Data de elaboração: 30/11/2013

CEPI-DSS/ ENSP/FIOCRUZ