



Portal Determinantes Sociais da Saúde  
Observatório sobre Iniquidades em Saúde  
CEPI-DSS/ ENSP/ FIOCRUZ

## Determinantes Sociais de Saúde

### Indicadores socioeconômicos

#### **Ind010209 - Taxa de desemprego (16 anos ou mais), por ano, segundo região e escolaridade**

Indicador	Taxa de desemprego (16 anos ou mais)
Descrição	Proporção (%) da população residente economicamente ativa (16 anos ou mais de idade) que se encontra sem trabalho na semana de referência.
Fonte	Pesquisa Nacional por Amostra de Domicílios (PNAD)
Método de Cálculo	Número de residentes de 16 anos ou mais que se encontram desocupados e procurando trabalho, na semana de referência / Número de residentes economicamente ativos (PEA) de 16 anos ou mais * 100
Categorização	Região, escolaridade
Periodicidade	Anual
Períodos disponíveis	2001-2009, 2011-2012
Notas	1. As proporções são calculadas desconsiderando os casos sem declaração e os não aplicáveis. 2. Informações da PNAD não disponíveis, até o ano de 2003, para as áreas rurais de RO, AC, AM, RR, PA e AP. 3. Os valores das PNAD 2001 a 2012 estão ponderados considerando os pesos amostrais disponibilizados após a publicação do Censo 2010.
Elaboração:	30/11/2013 CEPI-DSS/ ENSP/FIOCRUZ
Como citar	Ind010209 - Taxa de desemprego (16 anos ou mais), por ano, segundo região e escolaridade [Internet]. Rio de Janeiro: Portal Determinantes Sociais da Saúde. Observatório sobre Iniquidades em Saúde. CEPI-DSS/ENSP/FIOCRUZ; 2013 Nov 30. Disponível em: <a href="http://dssbr.org/site/wp-content/uploads/2013/12/Ind010209-20131130.pdf">http://dssbr.org/site/wp-content/uploads/2013/12/Ind010209-20131130.pdf</a>

Determinantes Sociais de Saúde

Indicadores socioeconômicos

**Ind010209 - Taxa de desemprego (16 anos ou mais), por ano, segundo região e escolaridade**

Período:2001-2009, 2011-2012

Região/Escolaridade	2001	2002	2003	2004	2005	2006	2007	2008	2009	2011	2012
<b>Região Norte</b>											
0 a 3 anos	6,3	5,8	5,8	3,0	2,9	3,4	3,4	2,8	4,1	4,2	2,8
4 a 7 anos	9,8	9,6	9,9	6,2	7,4	6,3	6,3	4,6	7,7	5,1	5,4
8 a 10 anos	13,9	14,2	15,0	10,7	11,9	10,6	10,6	8,3	11,2	10,0	8,8
11 a 14 anos	9,5	10,3	11,9	10,0	10,4	9,1	10,4	8,9	10,3	8,8	8,0
15 anos e mais	3,3	*	3,6	3,2	3,9	2,2	3,8	4,2	4,5	4,2	3,5
Total	9,4	9,6	10,4	6,9	7,6	6,9	7,5	6,2	8,1	6,9	6,2
<b>Região Nordeste</b>											
0 a 3 anos	4,9	4,5	4,6	4,5	4,2	3,8	3,8	3,2	4,3	3,9	3,7
4 a 7 anos	10,5	9,5	9,7	9,7	9,8	8,6	7,9	7,0	8,9	7,4	6,6
8 a 10 anos	16,4	14,9	15,4	14,8	15,3	14,1	12,9	11,6	12,8	11,3	11,7
11 a 14 anos	11,9	11,4	12,2	13,0	12,8	11,6	12,1	10,7	12,2	10,3	9,8
15 anos e mais	3,5	3,3	3,9	4,2	4,2	4,0	4,7	4,0	4,6	5,0	4,2
Total	8,9	8,3	8,8	9,0	9,1	8,4	8,3	7,5	8,9	7,8	7,6
<b>Região Sudeste</b>											
0 a 3 anos	8,4	7,7	8,8	7,6	6,6	6,8	5,9	5,7	6,2	5,7	4,3
4 a 7 anos	11,1	10,4	10,8	9,6	10,0	8,2	7,7	6,1	7,4	6,0	5,1
8 a 10 anos	14,4	14,8	16,6	15,1	16,0	14,4	12,9	11,5	12,6	9,6	9,4
11 a 14 anos	10,4	11,3	11,6	10,7	11,1	10,0	9,6	8,2	9,7	7,5	6,4
15 anos e mais	4,1	3,9	4,4	3,8	4,5	4,2	3,7	3,7	3,9	3,1	3,1
Total	10,5	10,5	11,2	10,2	10,5	9,4	8,7	7,6	8,6	6,8	6,0
<b>Região Sul</b>											
0 a 3 anos	4,9	3,7	4,6	3,7	4,0	3,9	3,3	3,2	4,1	2,5	2,7
4 a 7 anos	5,8	5,4	5,5	4,4	5,1	4,8	4,2	3,9	4,6	3,7	3,2
8 a 10 anos	9,4	9,5	9,6	8,6	8,9	8,5	9,2	6,9	9,1	6,1	6,4
11 a 14 anos	7,0	7,0	7,6	6,3	6,5	6,7	6,2	5,3	6,4	4,4	3,9
15 anos e mais	2,6	3,2	3,2	2,6	2,7	2,9	3,2	3,0	2,4	2,4	2,8
Total	6,4	6,2	6,6	5,5	5,9	5,8	5,6	4,7	5,8	4,1	4,0
<b>Região Centro-Oeste</b>											
0 a 3 anos	6,2	5,4	6,0	5,3	6,6	5,6	5,8	4,4	5,1	3,6	2,9
4 a 7 anos	9,4	8,1	8,1	7,9	9,0	8,2	6,9	5,7	7,1	4,8	4,8
8 a 10 anos	11,8	11,6	12,3	10,5	13,7	11,4	10,7	10,0	11,5	8,5	7,8

## Determinantes Sociais de Saúde

### Indicadores socioeconômicos

#### Ind010209 - Taxa de desemprego (16 anos ou mais), por ano, segundo região e escolaridade

Período:2001-2009, 2011-2012

Região/Escolaridade	2001	2002	2003	2004	2005	2006	2007	2008	2009	2011	2012
11 a 14 anos	8,5	8,6	9,7	8,9	9,5	8,7	8,9	8,6	8,2	6,2	5,3
15 anos e mais	3,2	2,3	3,8	3,2	3,3	2,9	4,1	4,8	3,8	3,5	2,9
Total	8,5	7,9	8,5	7,8	9,1	8,0	7,7	7,1	7,6	5,7	5,0
Brasil											
0 a 3 anos	6,1	5,5	6,0	5,2	4,9	4,7	4,4	4,0	4,8	4,3	3,6
4 a 7 anos	9,7	9,0	9,3	8,3	8,8	7,6	6,9	5,8	7,3	5,8	5,2
8 a 10 anos	13,7	13,6	14,7	13,3	14,2	12,8	11,9	10,4	11,9	9,4	9,2
11 a 14 anos	9,9	10,4	10,9	10,3	10,6	9,7	9,6	8,4	9,7	7,6	6,8
15 anos e mais	3,7	3,6	4,0	3,6	4,0	3,8	3,8	3,7	3,8	3,4	3,2
Total	9,2	9,0	9,6	8,7	9,1	8,3	7,9	7,0	8,1	6,6	6,1

Fonte:

Pesquisa Nacional por Amostra de Domicílios (PNAD)

Notas:

1. As proporções são calculadas desconsiderando os casos sem declaração e os não aplicáveis.
2. Informações da PNAD não disponíveis, até o ano de 2003, para as áreas rurais de RO, AC, AM, RR, PA e AP.
3. Os valores das PNAD 2001 a 2012 estão ponderados considerando os pesos amostrais disponibilizados após a publicação do Censo 2010.

\* - Número de casos menor que 30, insuficiente para determinar qualquer estimativa com precisão aceitável.

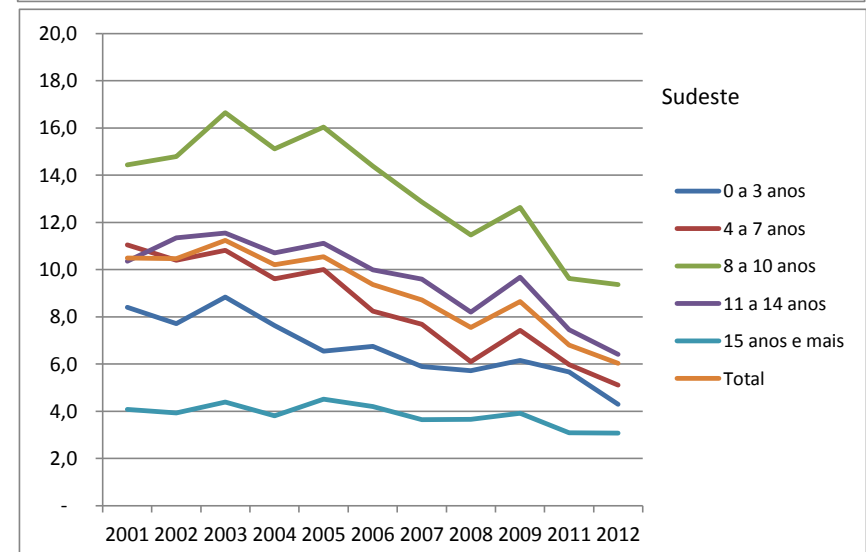
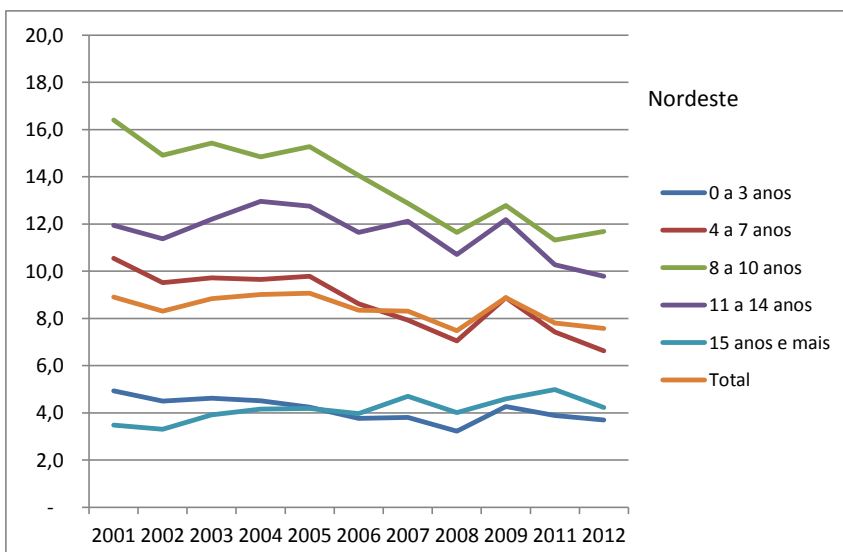
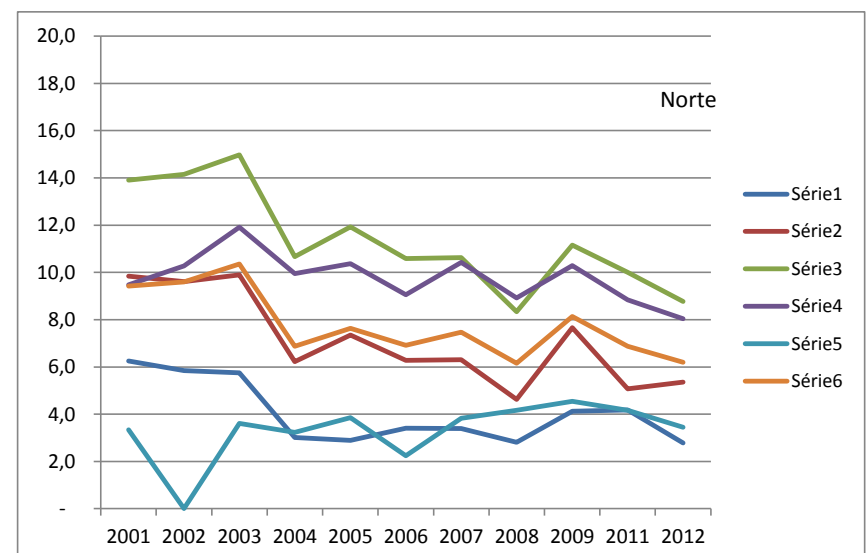
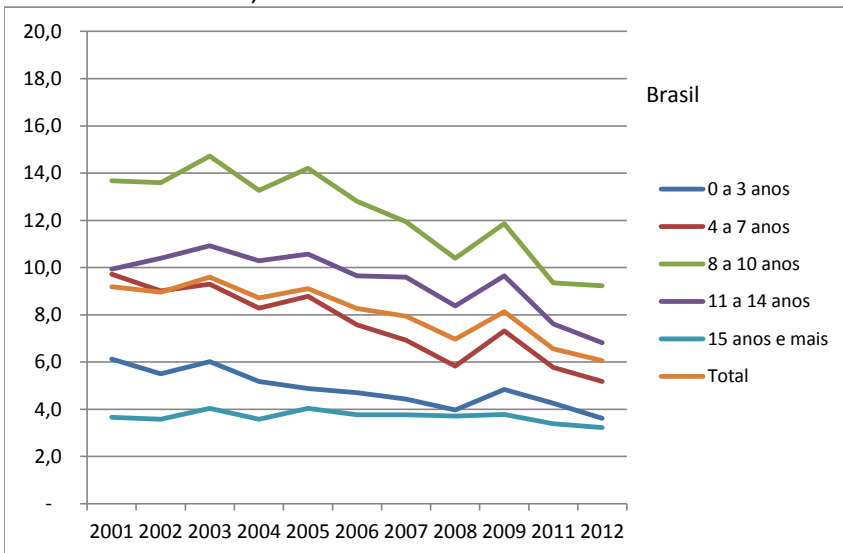
Elaboração: 30/11/2013  
CEPI-DSS/ ENSP/FIOCRUZ

Determinantes Sociais de Saúde

Indicadores socioeconômicos

**Ind010209 - Taxa de desemprego (16 anos ou mais), por ano, segundo região e escolaridade**

Período:2001-2009, 2011-2012

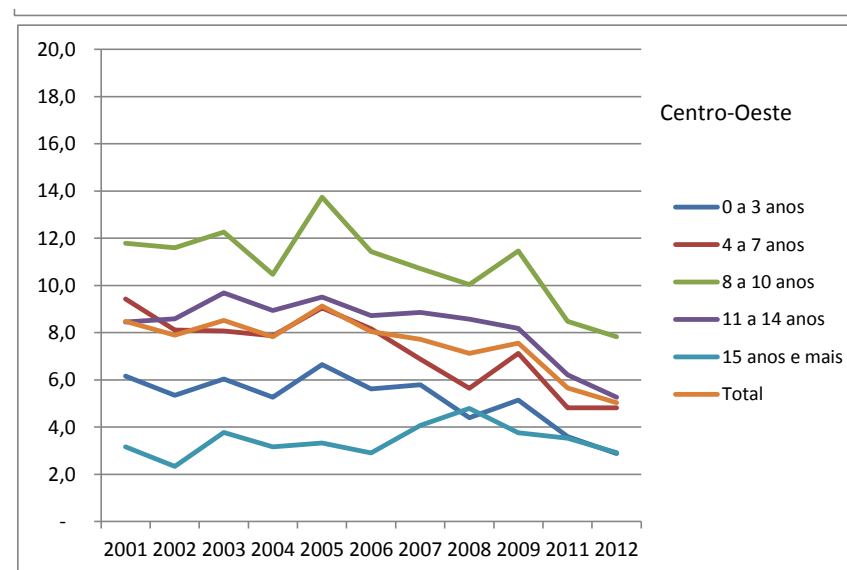
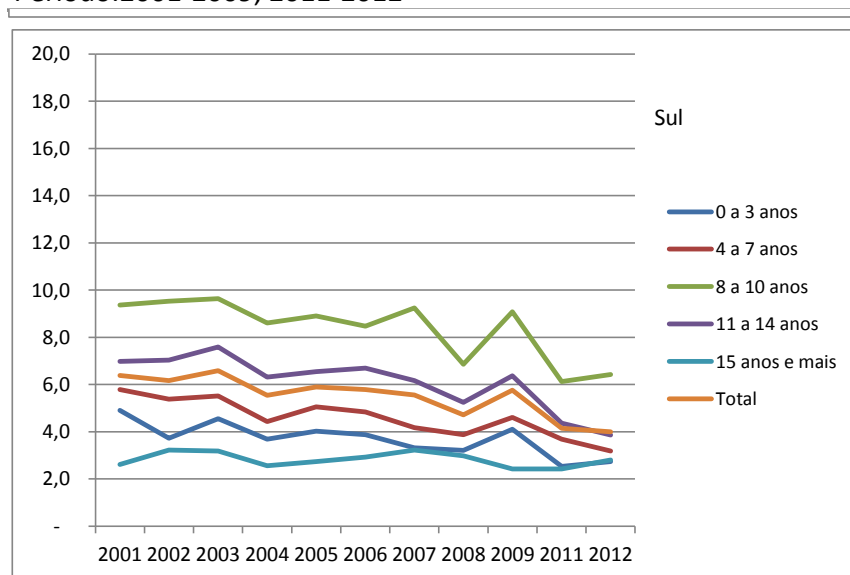


## Determinantes Sociais de Saúde

### Indicadores socioeconômicos

#### Ind010209 - Taxa de desemprego (16 anos ou mais), por ano, segundo região e escolaridade

Período:2001-2009, 2011-2012



Fonte:

Pesquisa Nacional por Amostra de Domicílios (PNAD)

Notas:

1. As proporções são calculadas desconsiderando os casos sem declaração e os não aplicáveis.
2. Informações da PNAD não disponíveis, até o ano de 2003, para as áreas rurais de RO, AC, AM, RR, PA e AP.
3. Os valores das PNAD 2001 a 2012 estão ponderados considerando os pesos amostrais disponibilizados após a publicação do Censo 2010.

\* - Número de casos menor que 30, insuficiente para determinar qualquer estimativa com precisão aceitável.

Elaboração:

30/11/2013

CEPI-DSS/ ENSP/FIOCRUZ