



Portal Determinantes Sociais da Saúde
Observatório sobre Iniquidades em Saúde
CEPI-DSS/ENSP/FIOCRUZ

Determinantes Sociais de Saúde

Indicadores socioeconômicos

Ind010209RM - Taxa de desemprego (16 anos ou mais), por ano, segundo região metropolitana e escolaridade

Indicador	Taxa de desemprego (16 anos ou mais)
Descrição	Proporção (%) da população residente economicamente ativa (16 anos ou mais de idade) que se encontra sem trabalho na semana de referência.
Fonte	Pesquisa Nacional por Amostra de Domicílios (PNAD)
Método de Cálculo	Número de residentes de 16 anos ou mais que se encontram desocupados e procurando trabalho, na semana de referência / Número de residentes economicamente ativos (PEA) de 16 anos ou mais * 100
Categorização	Região metropolitana, escolaridade
Periodicidade	Anual
Períodos disponíveis	2001-2009, 2011-2012
Notas	<ol style="list-style-type: none">1. As proporções são calculadas desconsiderando os casos sem declaração e os não aplicáveis.2. Informações da PNAD não disponíveis, até o ano de 2003, para as áreas rurais de RO, AC, AM, RR, PA e AP.3. Os valores das PNAD 2001 a 2012 estão ponderados considerando os pesos amostrais disponibilizados após a publicação do Censo 2010.
Data de elaboração	30/11/2013 CEPI-DSS/ENSP/FIOCRUZ
Como Citar	Ind010209RM - Taxa de desemprego (16 anos ou mais), por ano, segundo região metropolitana e escolaridade [Internet]. Rio de Janeiro: Portal Determinantes Sociais da Saúde. Observatório sobre Iniquidades em Saúde. CEPI-DSS/ENSP/FIOCRUZ; 2013 Nov 30. Disponível em: http://dssbr.org/site/wp-content/uploads/2013/12/Ind010209RM-20131130.pdf

Determinantes Sociais de Saúde

Indicadores socioeconômicos

Ind010209RM - Taxa de desemprego (16 anos ou mais), por ano, segundo região metropolitana e escolaridade

Período:2001-2009, 2011-2012

Região/Escolaridade	2001	2002	2003	2004	2005	2006	2007	2008	2009	2011	2012
Belém											
0 a 3 anos	10,8	9,2	9,1	7,6	9,4	10,8	7,7	6,1	7,0	5,3	7,0
4 a 7 anos	13,0	13,3	12,1	11,1	10,6	10,8	7,8	6,0	7,5	10,0	8,9
8 a 10 anos	19,0	15,4	13,4	14,5	16,5	16,0	12,7	9,5	12,7	13,3	12,4
11 a 14 anos	14,3	15,4	13,3	13,7	13,9	13,1	13,8	10,5	10,2	12,5	11,9
15 anos e mais	*	*	*	*	*	*	*	*	*	6,0	5,2
Total	14,1	13,1	11,8	11,8	12,6	12,2	10,9	8,5	9,6	10,9	10,2
Fortaleza											
0 a 3 anos	8,7	11,3	9,6	8,2	8,5	8,8	6,2	5,3	6,0	*	5,2
4 a 7 anos	12,5	11,5	13,5	14,8	11,6	11,5	10,1	6,5	9,8	5,9	7,0
8 a 10 anos	16,4	18,3	19,3	17,5	18,7	17,0	15,5	12,1	13,3	9,0	9,6
11 a 14 anos	12,7	14,0	14,1	13,7	15,0	12,7	13,1	10,0	11,7	6,8	9,1
15 anos e mais	*	*	*	6,9	*	*	*	5,4	5,5	*	*
Total	11,9	13,3	13,5	13,1	12,8	12,0	11,2	8,6	10,2	6,1	7,7
Recife											
0 a 3 anos	11,1	12,3	14,3	13,0	15,4	10,6	15,4	11,6	13,9	12,5	12,9
4 a 7 anos	15,6	16,8	19,6	19,6	20,2	15,8	19,0	15,7	16,0	12,2	11,8
8 a 10 anos	19,6	19,7	22,7	23,0	24,3	22,4	23,3	20,3	21,1	16,9	14,6
11 a 14 anos	14,1	15,0	18,4	18,9	18,8	16,2	18,1	15,6	17,2	11,7	13,0
15 anos e mais	*	4,2	5,6	6,6	5,2	4,2	5,7	6,7	5,7	5,3	4,9
Total	13,9	14,8	17,5	17,7	18,3	15,3	17,7	15,1	15,9	11,9	12,1
Salvador											
0 a 3 anos	13,6	16,4	17,9	16,1	14,1	15,1	9,9	9,1	10,9	11,0	8,0
4 a 7 anos	15,8	21,0	19,7	20,7	17,6	17,5	13,8	13,4	14,0	13,2	12,6
8 a 10 anos	21,5	27,4	27,5	24,2	23,2	21,4	20,4	18,3	19,6	18,8	18,8
11 a 14 anos	14,9	16,9	18,4	18,8	17,1	16,5	16,1	15,1	14,1	13,2	11,6
15 anos e mais	*	*	*	5,5	7,3	4,2	6,1	5,1	6,2	6,7	6,0
Total	15,5	19,0	19,5	19,1	17,3	16,4	15,0	13,8	13,9	13,2	12,0
Belo Horizonte											
0 a 3 anos	9,6	11,6	8,9	9,8	9,9	8,0	8,1	7,1	8,3	*	*
4 a 7 anos	12,4	12,0	12,0	11,1	10,1	8,8	7,8	6,0	7,1	6,7	5,5
8 a 10 anos	17,3	15,6	16,3	17,6	17,9	13,4	12,2	8,7	12,4	9,8	9,8

Determinantes Sociais de Saúde

Indicadores socioeconômicos

Ind010209RM - Taxa de desemprego (16 anos ou mais), por ano, segundo região metropolitana e escolaridade

Período:2001-2009, 2011-2012

Região/Escolaridade	2001	2002	2003	2004	2005	2006	2007	2008	2009	2011	2012
11 a 14 anos	11,8	11,7	10,6	11,5	12,3	10,3	8,2	6,6	9,6	6,5	6,1
15 anos e mais	6,0	*	*	*	*	4,0	*	4,7	3,8	4,1	*
Total	12,4	11,8	11,2	11,7	11,8	9,7	8,5	6,7	8,8	6,6	6,0
Rio de Janeiro											
0 a 3 anos	12,3	9,6	12,9	11,6	9,1	10,6	8,3	9,4	7,1	6,7	6,0
4 a 7 anos	14,2	13,1	14,8	11,4	13,6	12,1	10,9	8,2	8,5	8,5	5,9
8 a 10 anos	15,1	15,2	16,7	15,8	16,6	16,9	14,0	12,8	12,6	10,6	7,4
11 a 14 anos	12,3	13,0	13,4	12,4	12,9	12,1	11,2	11,5	10,6	8,4	6,9
15 anos e mais	4,4	4,5	5,5	4,2	5,5	6,0	4,3	4,3	4,3	3,9	3,3
Total	12,4	12,1	13,3	11,8	12,5	12,0	10,5	9,9	9,3	7,9	6,1
São Paulo											
0 a 3 anos	12,9	11,5	14,9	11,8	10,5	11,6	8,7	9,0	10,3	6,9	*
4 a 7 anos	14,5	13,8	14,5	14,0	13,6	10,8	8,8	7,6	9,6	5,9	5,8
8 a 10 anos	18,0	17,8	21,4	20,7	20,9	18,6	16,8	14,3	15,9	11,7	10,7
11 a 14 anos	10,6	13,5	13,7	13,0	12,0	11,8	10,7	8,7	11,6	7,6	6,8
15 anos e mais	4,2	4,7	4,7	3,8	5,0	4,2	3,7	2,7	3,9	1,9	2,9
Total	12,8	13,1	14,4	13,6	13,0	11,8	10,4	8,7	10,8	7,0	6,4
Curitiba											
0 a 3 anos	7,9	6,2	7,7	*	*	*	*	*	*	*	*
4 a 7 anos	9,1	7,5	7,0	6,6	7,2	6,5	5,5	4,3	6,3	4,6	*
8 a 10 anos	14,0	14,0	11,7	12,2	15,2	10,8	8,6	7,8	8,7	5,8	7,1
11 a 14 anos	8,2	7,8	10,1	7,7	8,2	8,1	7,0	5,9	8,2	4,6	4,3
15 anos e mais	*	*	*	*	*	*	*	*	*	*	4,5
Total	9,2	8,7	9,0	7,7	8,5	7,4	6,2	5,3	7,0	4,3	4,8
Porto Alegre											
0 a 3 anos	7,0	7,7	6,9	6,4	7,4	6,9	5,6	6,1	6,6	*	*
4 a 7 anos	7,7	9,6	10,5	8,1	8,8	9,0	8,5	6,4	6,3	4,6	5,2
8 a 10 anos	12,8	13,4	13,8	13,1	11,2	11,2	14,2	9,1	11,5	7,7	7,2
11 a 14 anos	8,3	10,2	9,4	8,7	8,5	7,9	8,7	6,6	7,8	5,1	4,6
15 anos e mais	3,4	3,1	4,3	3,4	3,5	3,3	4,0	3,3	3,0	2,8	2,1
Total	8,5	9,7	9,8	8,7	8,5	8,2	9,1	6,6	7,5	5,1	4,8

Fonte:

Determinantes Sociais de Saúde

Indicadores socioeconômicos

Ind010209RM - Taxa de desemprego (16 anos ou mais), por ano, segundo região metropolitana e escolaridade

Período:2001-2009, 2011-2012

Região/Escolaridade	2001	2002	2003	2004	2005	2006	2007	2008	2009	2011	2012
---------------------	------	------	------	------	------	------	------	------	------	------	------

Pesquisa Nacional por Amostra de Domicílios (PNAD)

Notas:

1. As proporções são calculadas desconsiderando os casos sem declaração e os não aplicáveis.
 2. Informações da PNAD não disponíveis, até o ano de 2003, para as áreas rurais de RO, AC, AM, RR, PA e AP.
 3. Os valores das PNAD 2001 a 2012 estão ponderados considerando os pesos amostrais disponibilizados após a publicação do Censo 2010.
- * - Número de casos menor que 30, insuficiente para determinar qualquer estimativa com precisão aceitável.

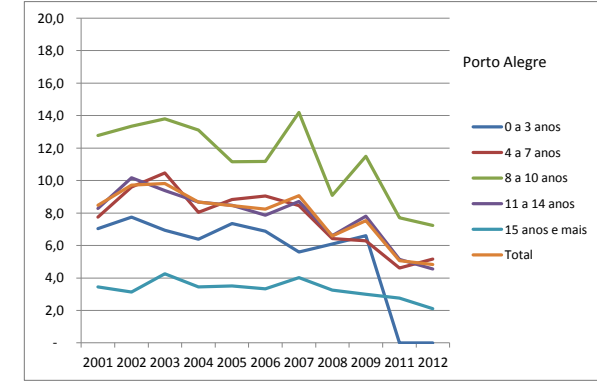
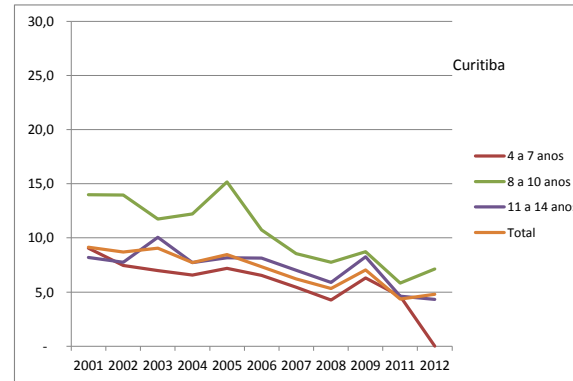
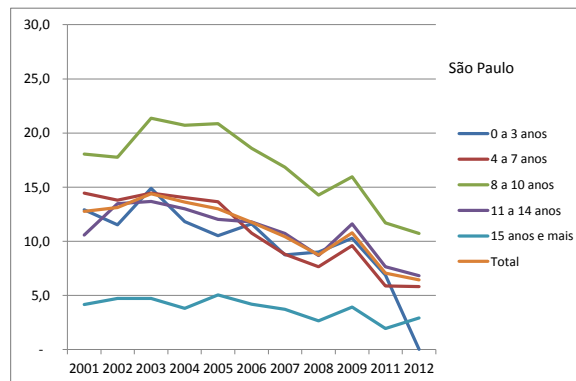
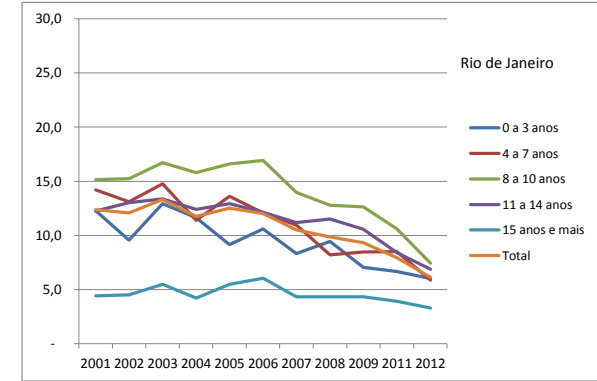
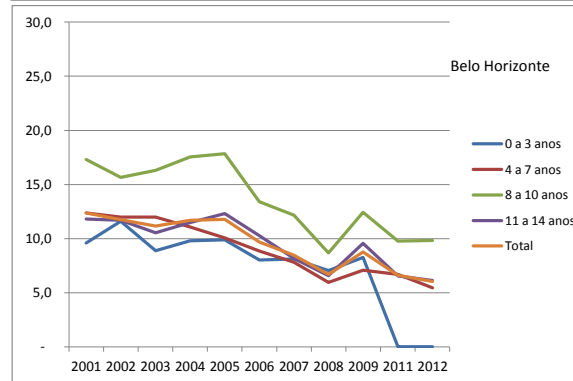
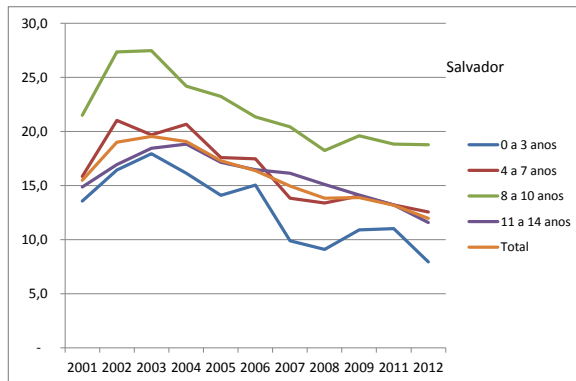
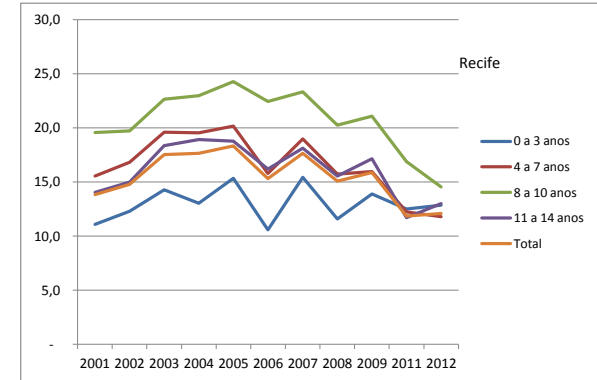
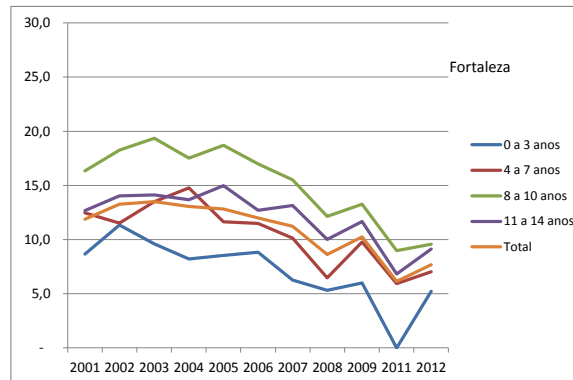
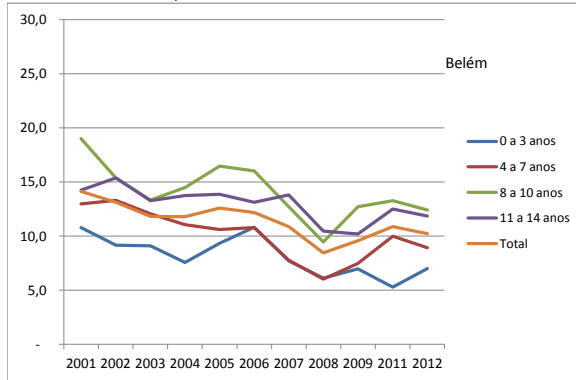
Data de elaboração: 30/11/2013
CEPI-DSS/ ENSP/FIOCRUZ

Determinantes Sociais de Saúde

Indicadores socioeconômicos

Ind010209RM - Taxa de desemprego (16 anos ou mais), por ano, segundo região metropolitana e escolaridade

Período:2001-2009, 2011-2012



Determinantes Sociais de Saúde

Indicadores socioeconômicos

Ind010209RM - Taxa de desemprego (16 anos ou mais), por ano, segundo região metropolitana e escolaridade

Período:2001-2009, 2011-2012

Fonte:

Pesquisa Nacional por Amostra de Domicílios (PNAD)

Notas:

1. As proporções são calculadas desconsiderando os casos sem declaração e os não aplicáveis.
2. Informações da PNAD não disponíveis, até o ano de 2003, para as áreas rurais de RO, AC, AM, RR, PA e AP.
3. Os valores das PNAD 2001 a 2012 estão ponderados considerando os pesos amostrais disponibilizados após a publicação do Censo 2010.
4. O gráfico para escolaridade de 15 anos e mais não é apresentado para regiões metropolitanas onde ocorrem estimativas sem precisão aceitável.

* - Número de casos menor que 30, insuficiente para determinar qualquer estimativa com precisão aceitável.

Data de elaboração: 30/11/2013
CEPI-DSS/ ENSP/FIOCRUZ